


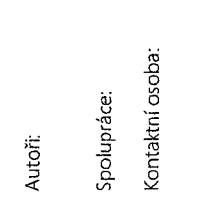

PŘÍLOHA č. 1

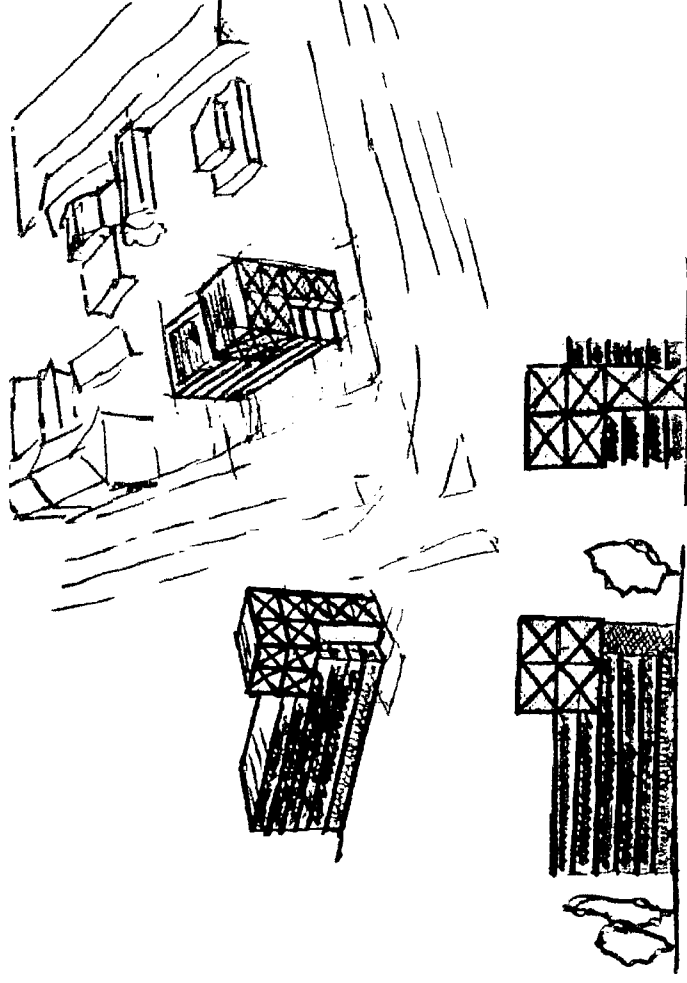
grido
ARCHITEKTURA & DESIGN

Ostrava – kancelářská budova Švabinského
Architektonická studie / květen 2019



ZADÁNÍ

Název stavby: Kancelářská budova Porážková / Švabinského
Místo stavby: roh Porážkové a Švabinské ulice, Ostrava
Investor: ette capital a.s.
Rybná 682/14
110 00 Praha, Staré Město
Architekt: Grido, architektura & design, s.r.o.
Vlkova 17
130 00 Praha 3
Česká republika
Autoři: 
Spolupráce: 
Kontaktní osoba: 
web: www.grido.cz



Obsah této dokumentace je autorským vlastnictvím firmy Grido, architektura a design, s.r.o. a smí být použit nebo dále reprodukován jedině se souhlasem autora.

Zadání
Zadáním bylo navrhnout reprezentativní sídlo již etablovaných společností skupiny Ette Capital, a.s. – Holzer, Talkey a další konzultantské a poradenské firmy.

Majitelé – investoři pocházejí z Ostravy a volný pozemek na nároží ulic Švabinského a Porážkové se jim jeví jako ideálně vhodný pro tento záměr. Navíc – nároží objekt předpokládá drobný vertikální akcent, kterým se můžou společností vhodně v rodině městě zviditelnit.

Pozemek pro stavební účely určená část vybraného pozemku 293/77 dle ÚP bohužel neumožňuje dostavět blok a navázat na zbylé torzo blokové zástavby. Proto byl objekt navržen jako solitér „utopený“ ve stávající zeleni. Zastavěná plocha navrhovaného objektu je identická ze tří stran, ze čtvrté – jižní na doporučení magistrátu pokračuje původní objekt o 0,5 m.

Hmota objektu

Jednoduše pravouhlopí hmota objektu je navržena jako 5-podlažní se střední zahradou a s jedním podzemním podlažím. Na rohu je objekt zakončen věží, která přechází hlavní část objektu o 2. podlaží.

Funkce: jedinou funkční náplň navrhovaného objektu jsou kancelářské prostory s garáží. Dopravu v objektu si kancelářský objekt zajišťuje na dvou podlažích – 1pp a 1NP a to včetně návštěvnických míst. Objekt využívá mírného nadzvednutí nad přístupovou komunikaci ul. Švabinského na splitového vstupu do garáží. Hlavní vstup je umístěn na rohu objektu s přístupem od ulice Porážkové na úrovni 1NP, kde je umístěná recepce.

Všechny ostatní podlaží jsou administrativní s tím že na 2NP jsou umístěné hovorňe a školící místnosti. Management firem je umístěny ve věži na 6 a 7np. Na střeše objektu je navržena zahrada pro relaxační účely všech pracovníků.

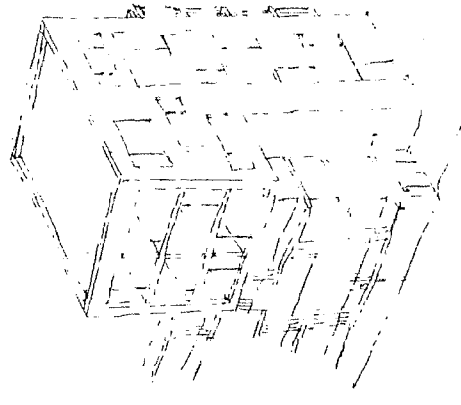
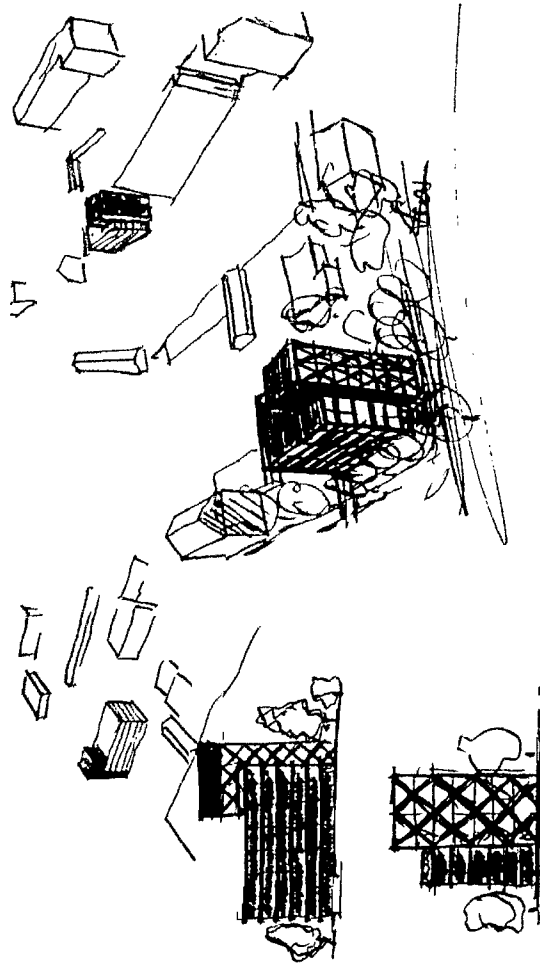
Výraz

Výraz architektury je moderní a odpovídá současným trendům. Hlavní objekt je bohatě prosklený pásovými okny s ovládatelnými ventilačními křídly. Kvůli solárním ziskům i nárokům na udržitelnost vnitřního prostředí jsou navrženy na úrovni stropních desek – předzasezené betonové římsy, které nesou květináče s popínavými rostlinami. Tyto rámuji výhled z kanceláří do městské krajiny, a tlumí vplyv vnějšího prostředí na vnitřní pracovní klima v interiéru. Světla a bohatě prosklená hlavní fasáda je doplněná věží obloženou zoxidovaným plechem typu Corten, penetrováním okny, zabezpečujícími panoramatické výhledy. Výraz a ztvárnění věže byl volně inspirován Ostravskými důlními těžebními objekty.

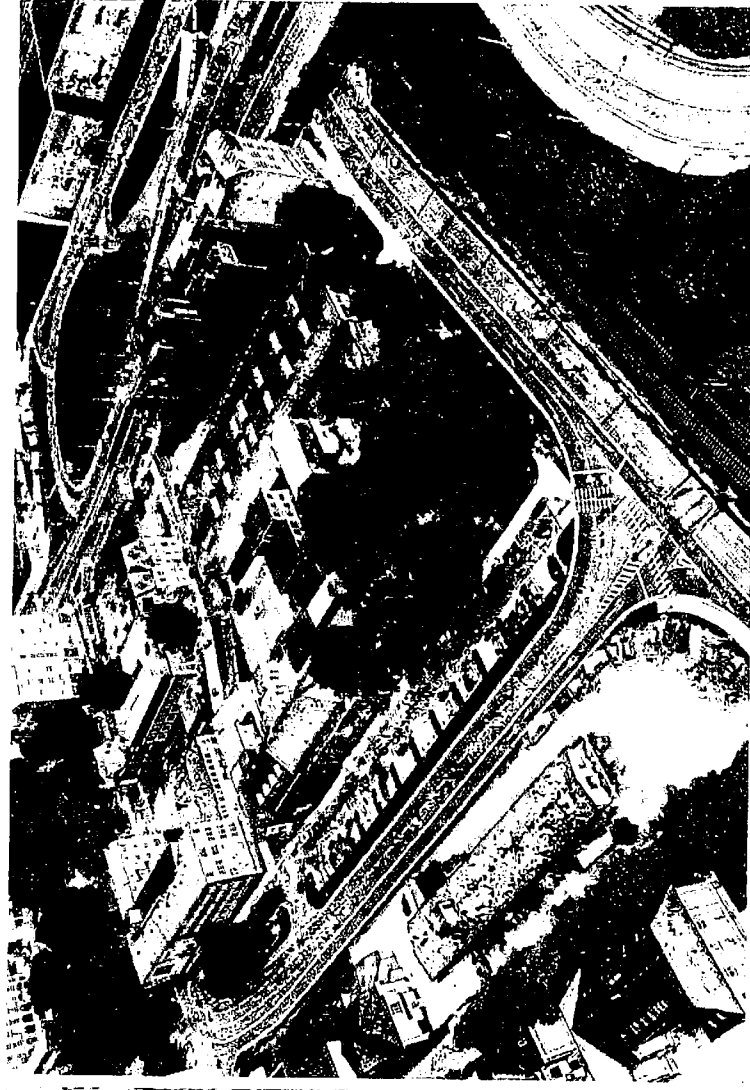
Konstrukce

návrh předpokládá tří -traktový žb skelet s vyzdívkami, v místě věže ocelovou konstrukci.

Za autory návrhu zapsal [REDACTED]

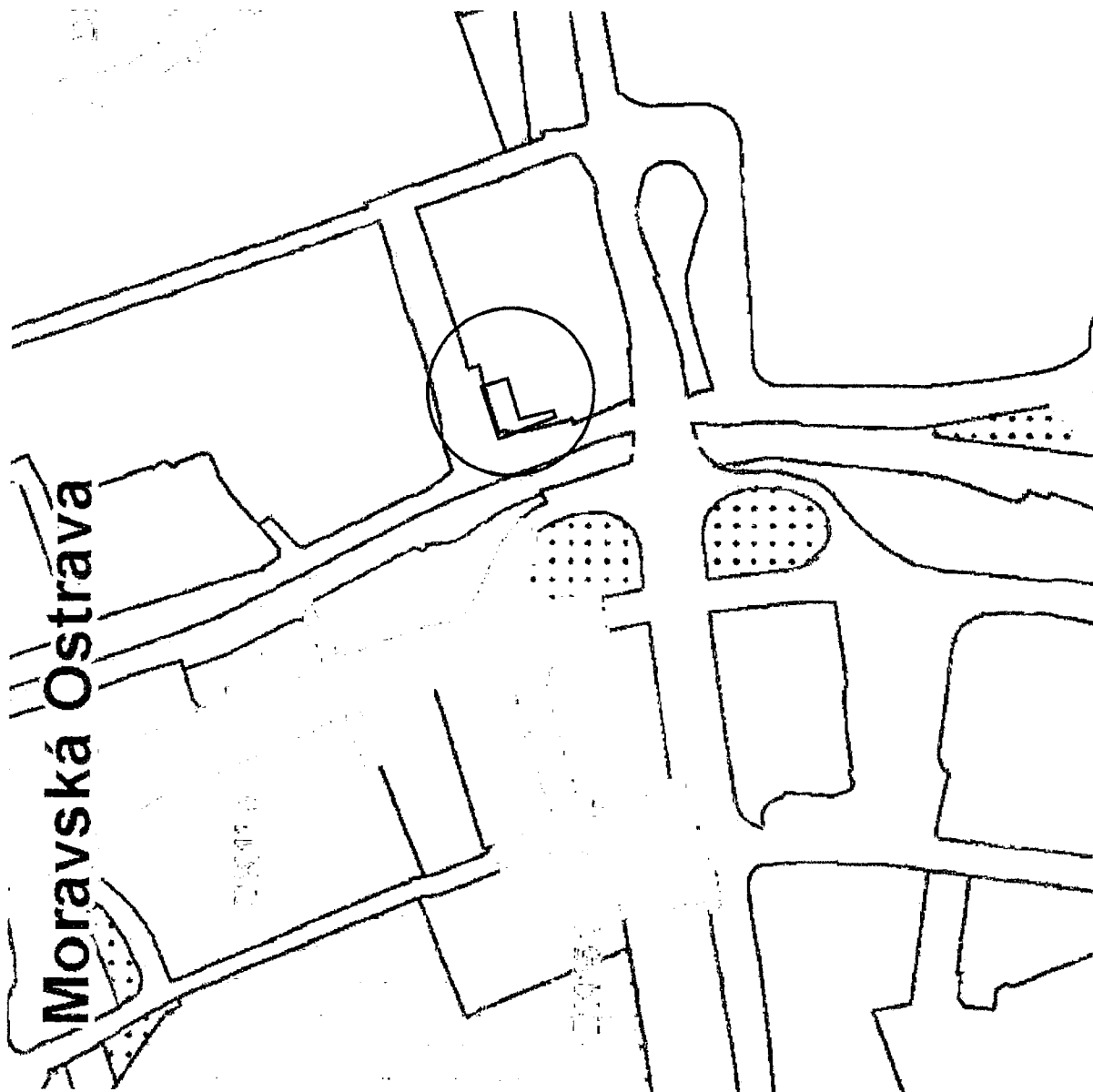








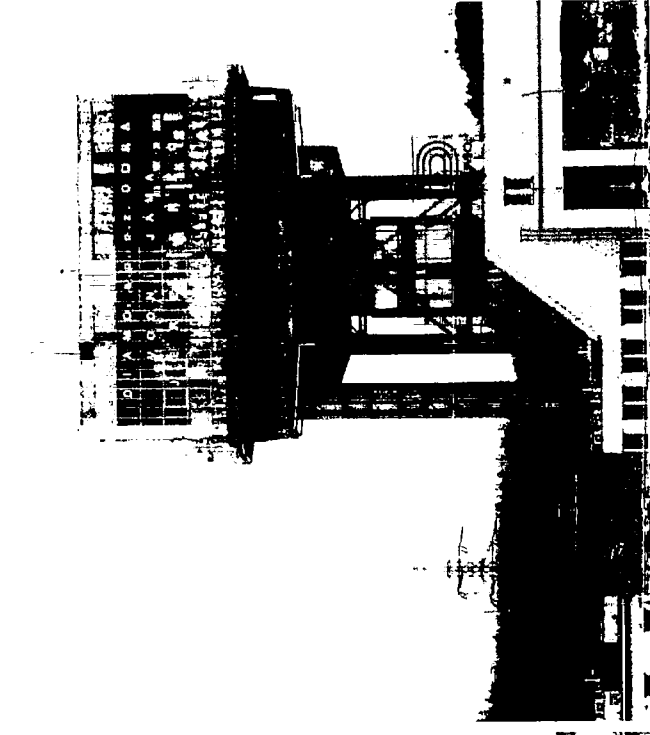
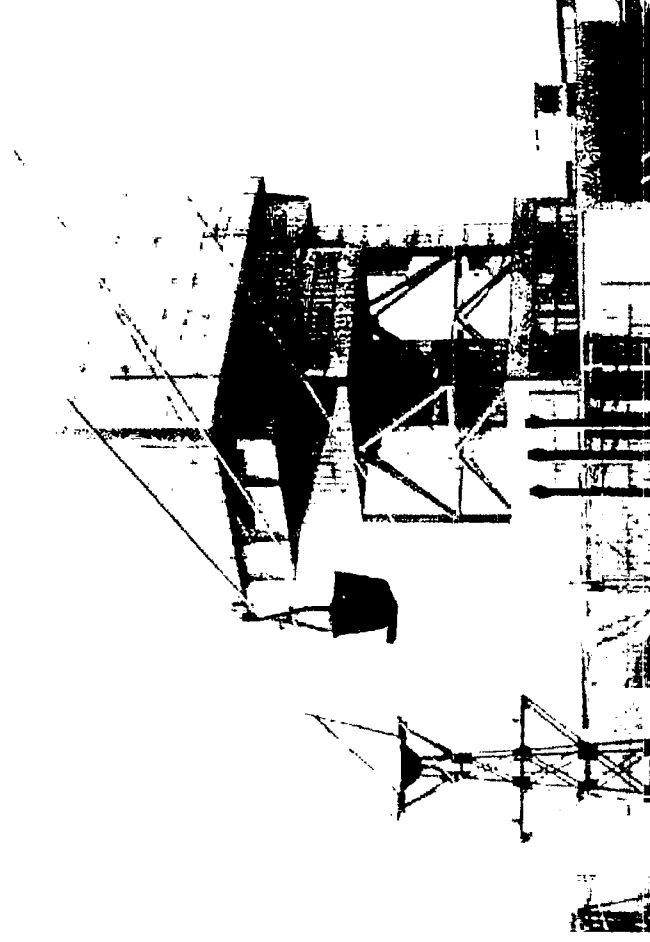
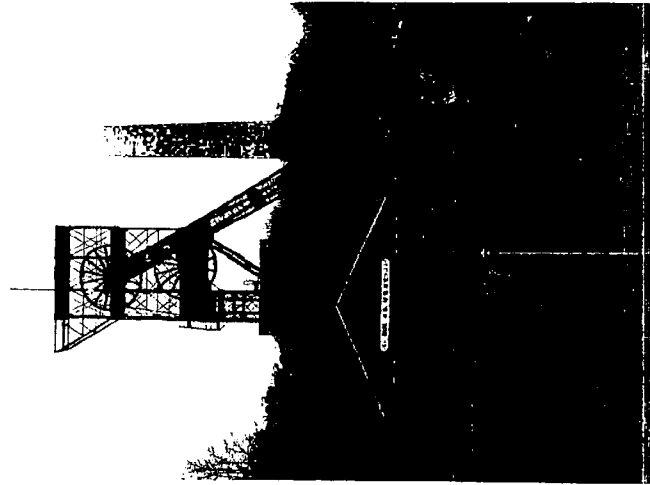
ÚZEMNÍ PLÁN



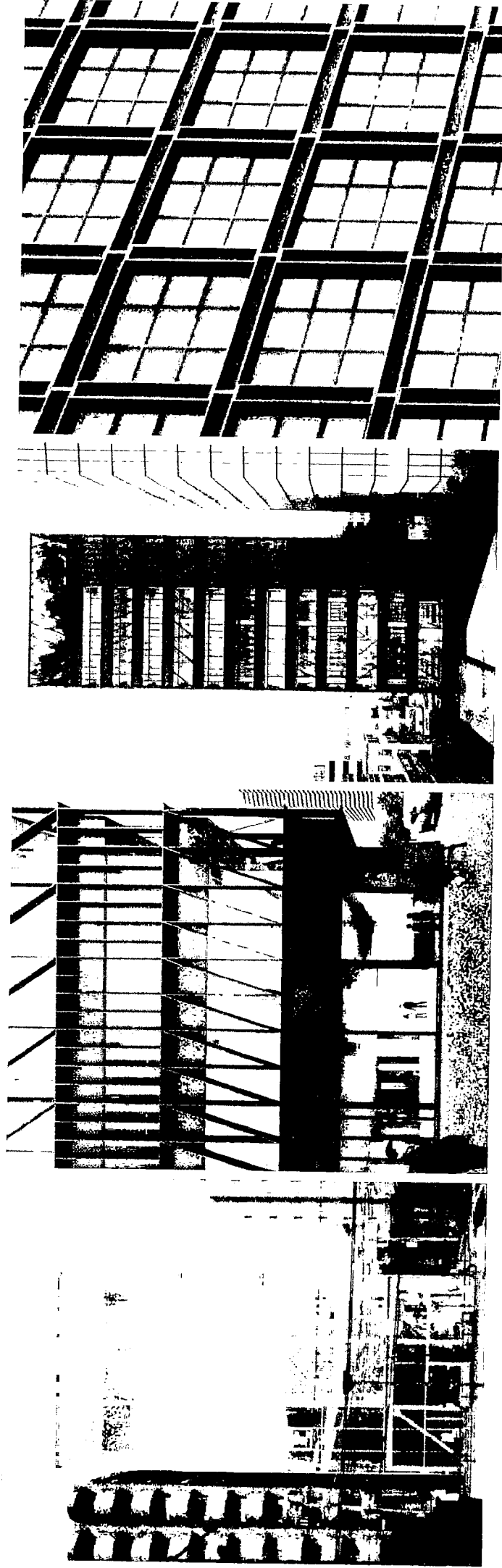
PLOCHY S ROZDÍLNÝM ZPŮSOBEM VYUŽITÍ

	bydlení v rodinných domech
	bydlení v bytových domech
	sport
	volný čas
	volný čas - ZOO
	individuální rekreace - chaty
	individuální rekreace - zahrady
	občanské vybavení
	občanské vybavení - střední a vysoké školy
	občanské vybavení - zdravotnictví
	hrbitovy
	parky
	veřejná prostranství
	plochy smíšené - bydlení a občanské vybavení
	plochy smíšené - bydlení a služby
	plochy smíšené výrobní - lehký průmysl a občanské vybavení
	plochy železniční dopravy
	plochy železniční dopravy - návrh
	plochy tramvajové dopravy
	plochy tramvajové dopravy - návrh
	plochy pozemních komunikací (včetně tramvajového pásu)

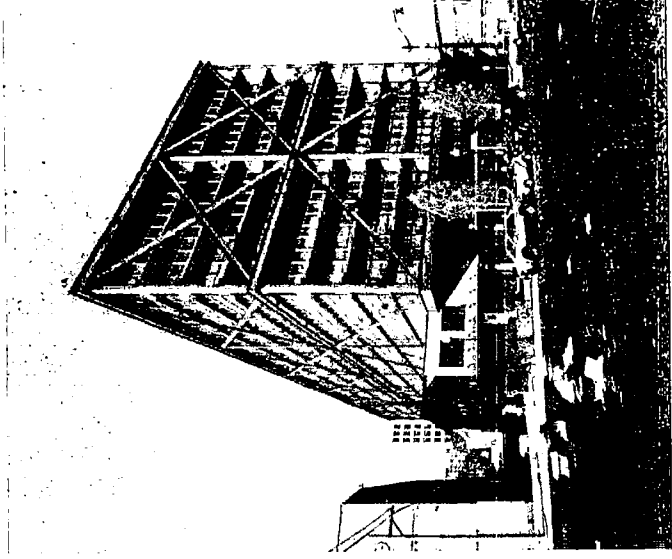
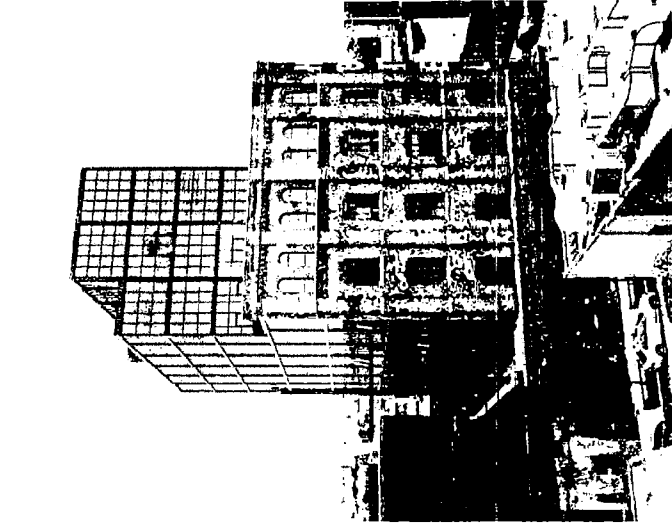
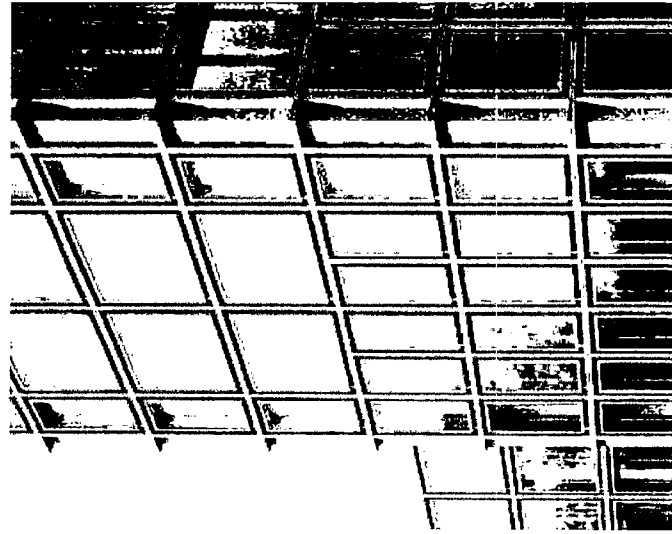
INSPIRACE



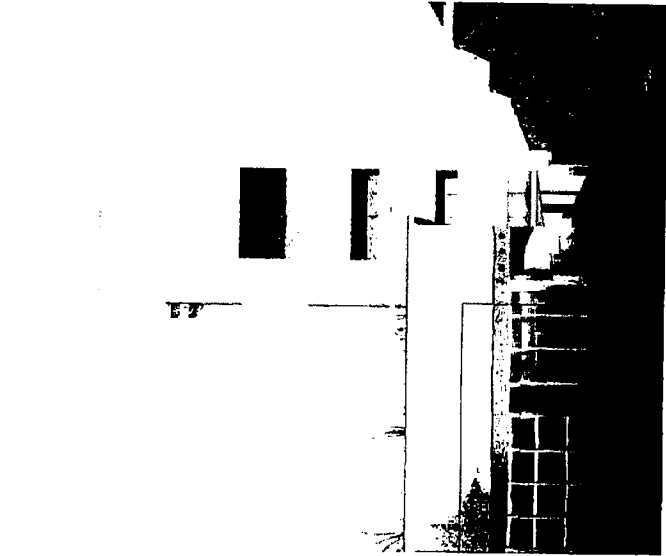
INSPIRACE

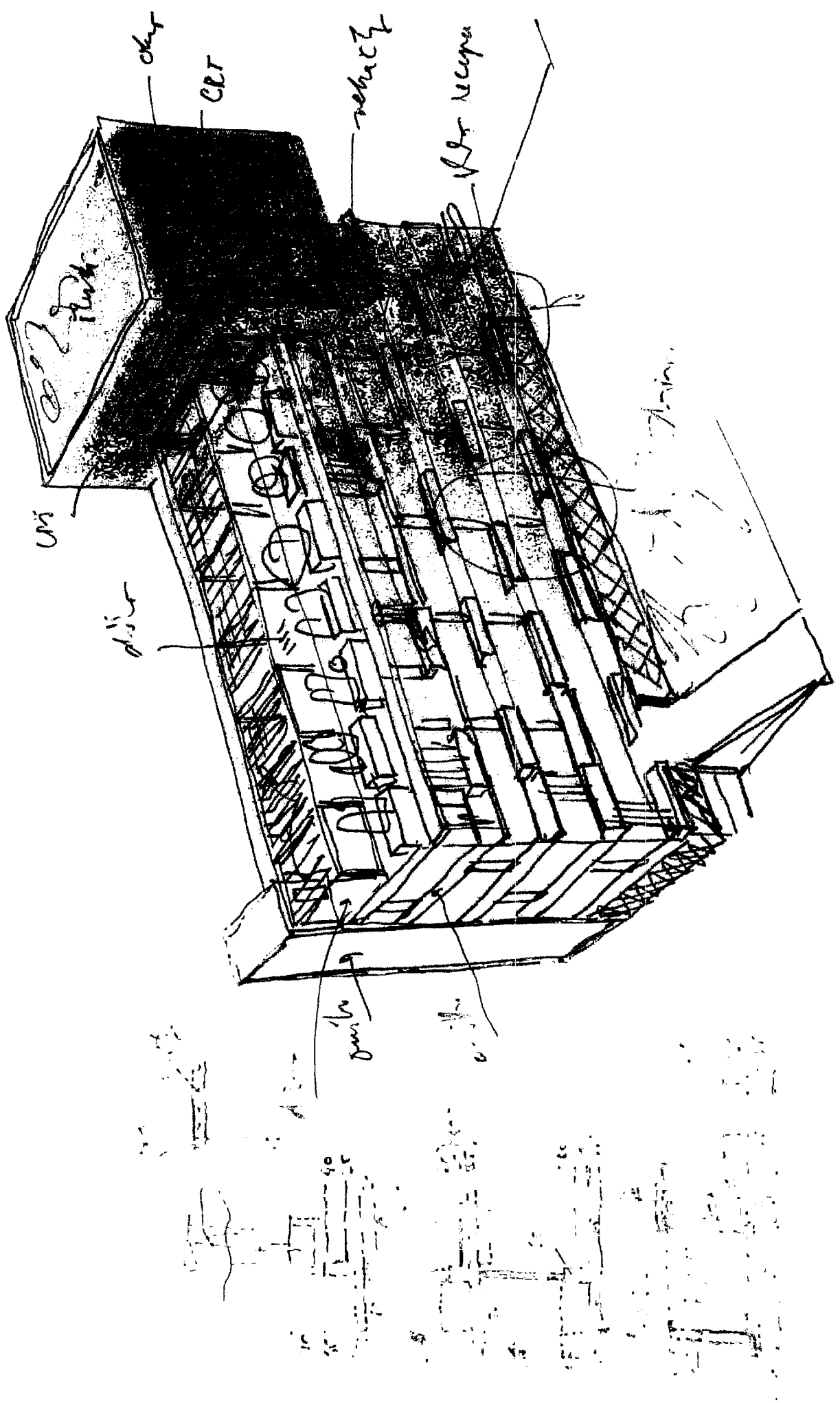


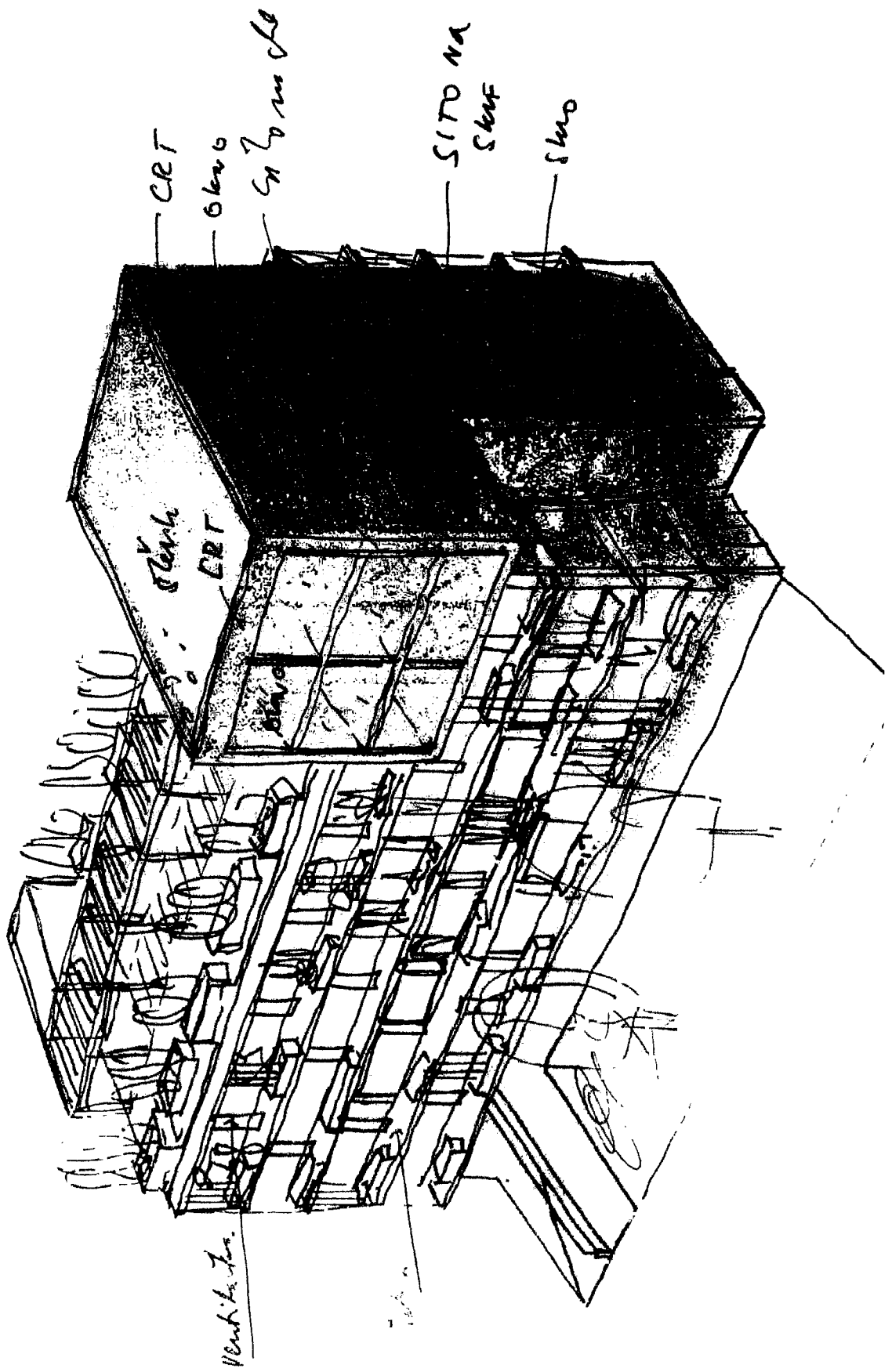
INSPIRACE



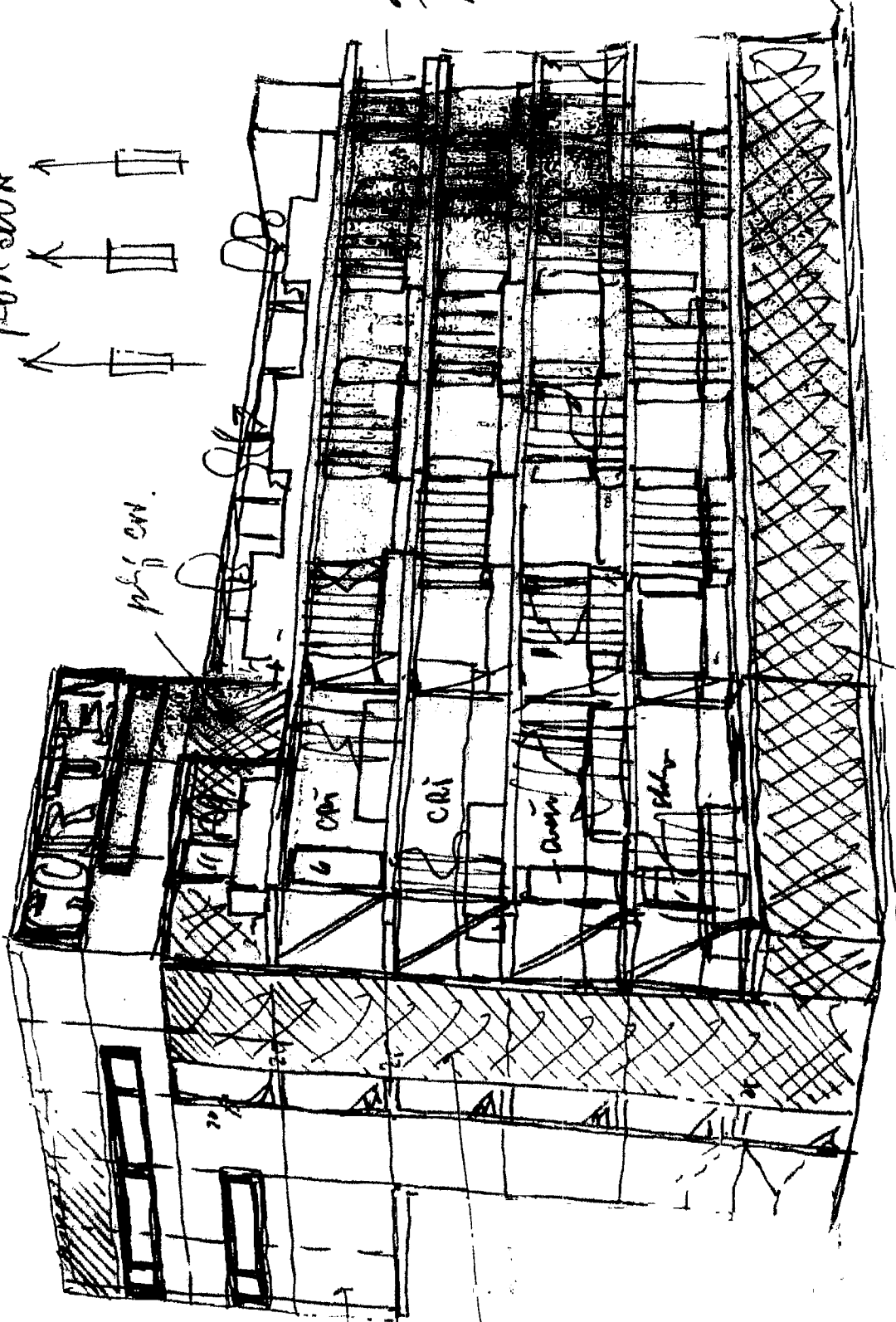
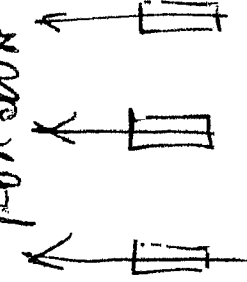
INSPIRACE







vertikálních
podlah

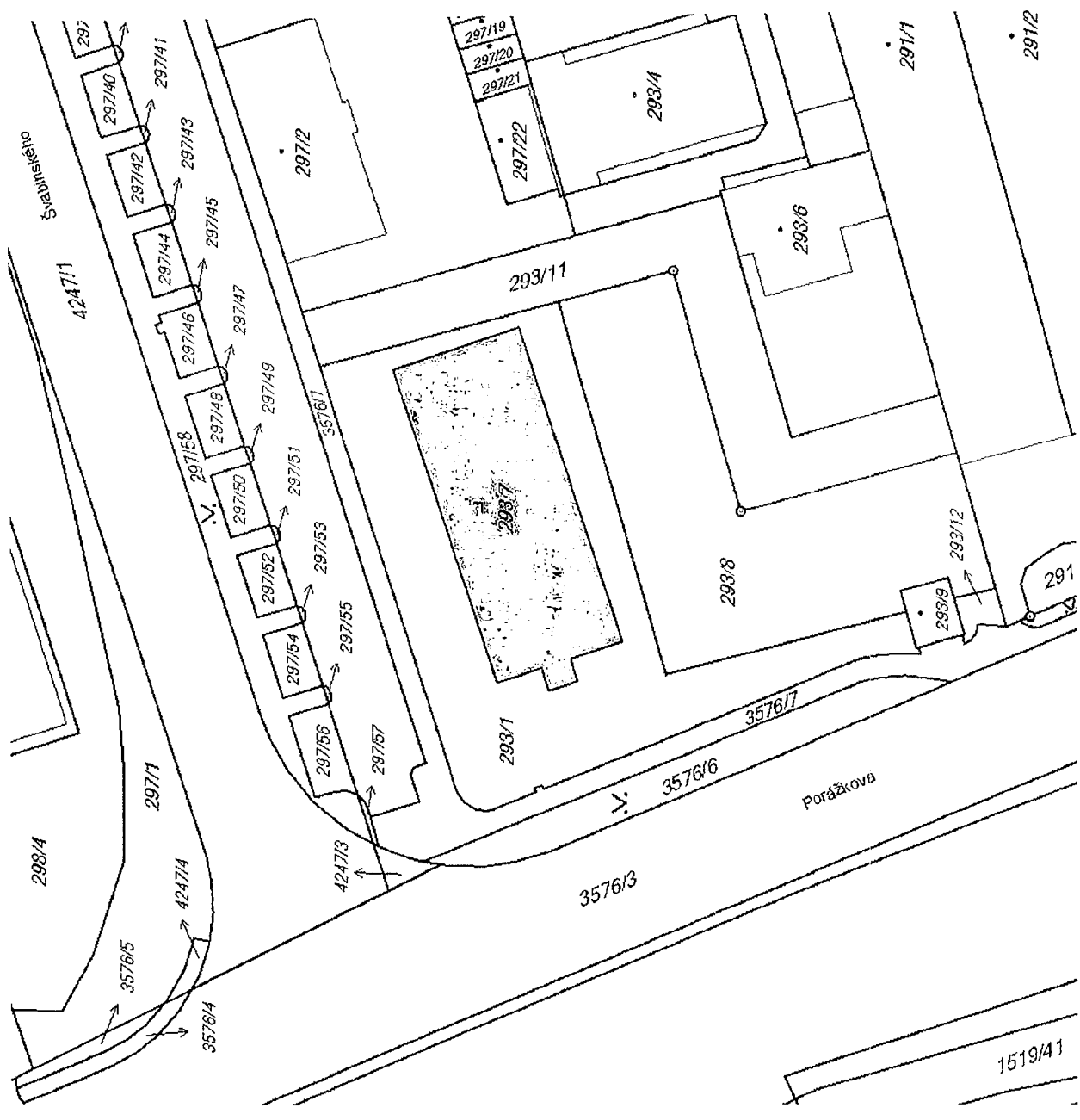


Prof. Ing. CtCt

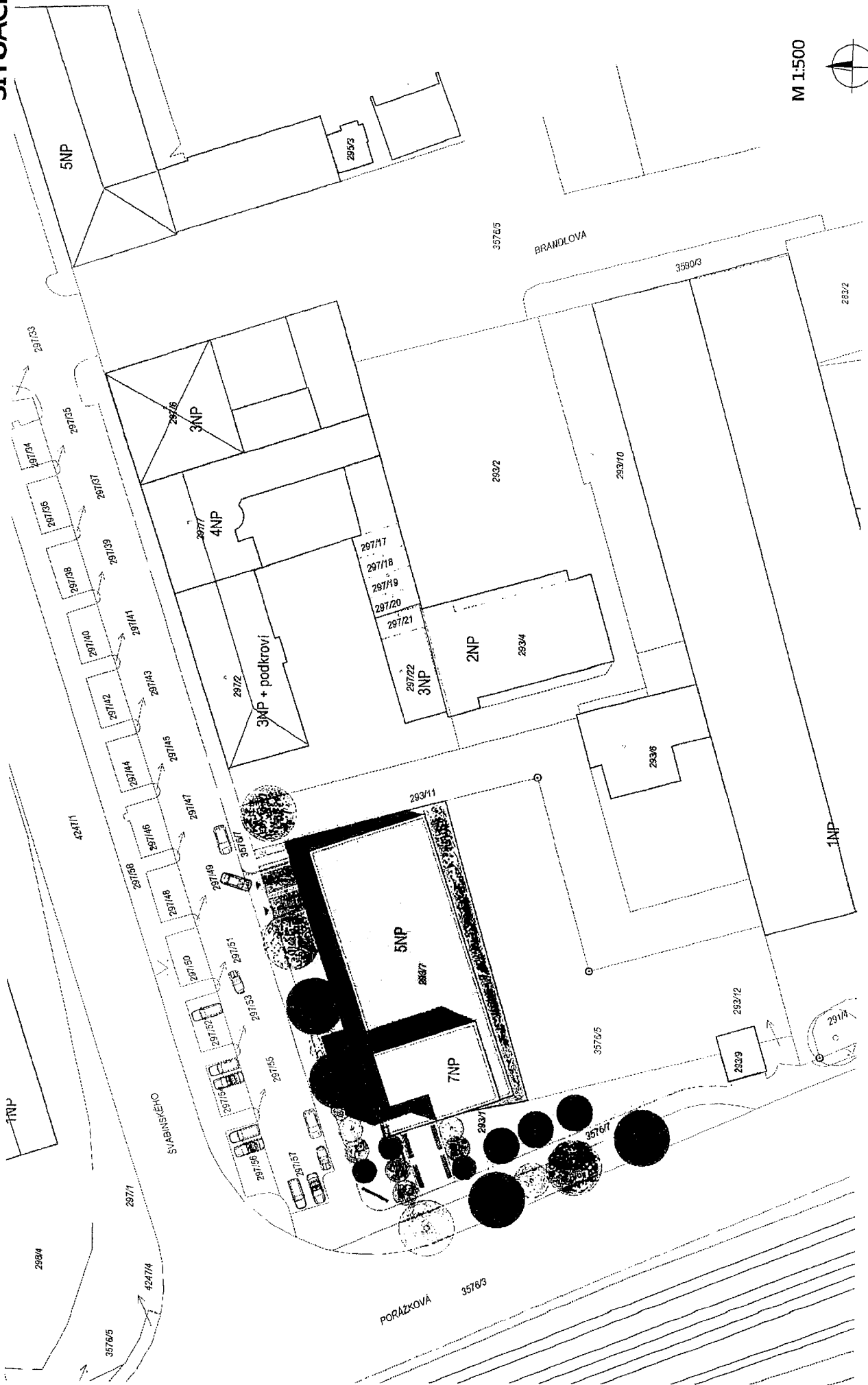
NÁVRH

BILANCE

Plocha pozemků celkem (293/7 + 293/1)	1 575 m ²
Zastavěná plocha (pozemek 293/1 – 579 m ² + část pozemku 293/7 – 151 m ²)	730 m ²
Počet podlaží	1PP + 7NP
Hrubá podlažní plocha celkem z toho: 1PP	4 425 m ²
1NP	665 m ²
2NP	670 m ²
3NP	670 m ²
4NP	670 m ²
5NP	670 m ²
6NP (věž)	205 m ²
7NP (věž)	205 m ²
Pronajímatelná plocha z toho: školící místnosti kanceláře	1 390 m ² 350 m ² 1 030 m ²
Plocha kanceláří TALKEY + HOLVER + management	910 m ²
Plocha garáží z toho: 1PP	1 010 m ²
1NP	550 m ² 460 m ²
Obestavěný objem	14 600 m ³
Počet parkovacích stání v garážích celkem z toho: 1PP	43 + 4x moto 23+2 19+2
1NP	30
Počet míst pro kola celkem z toho: 1PP	15
1NP	15



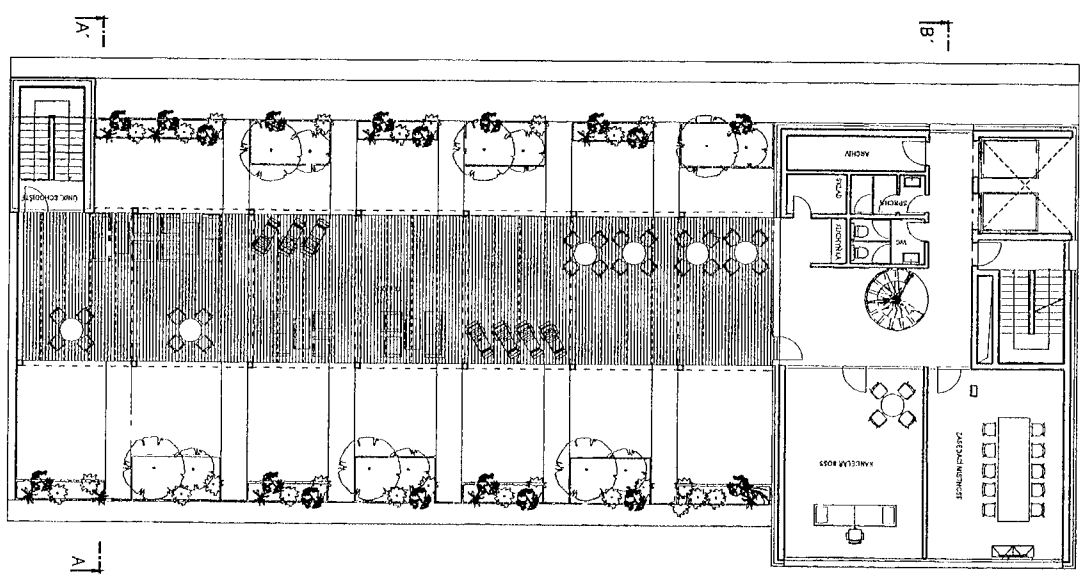
SITUACE



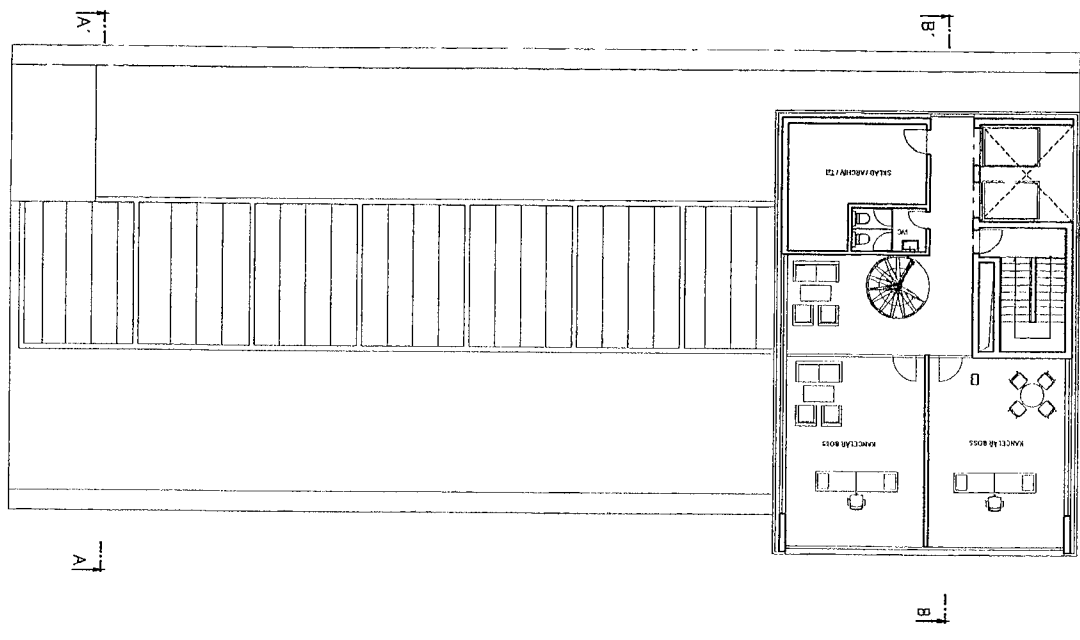
M 1:500



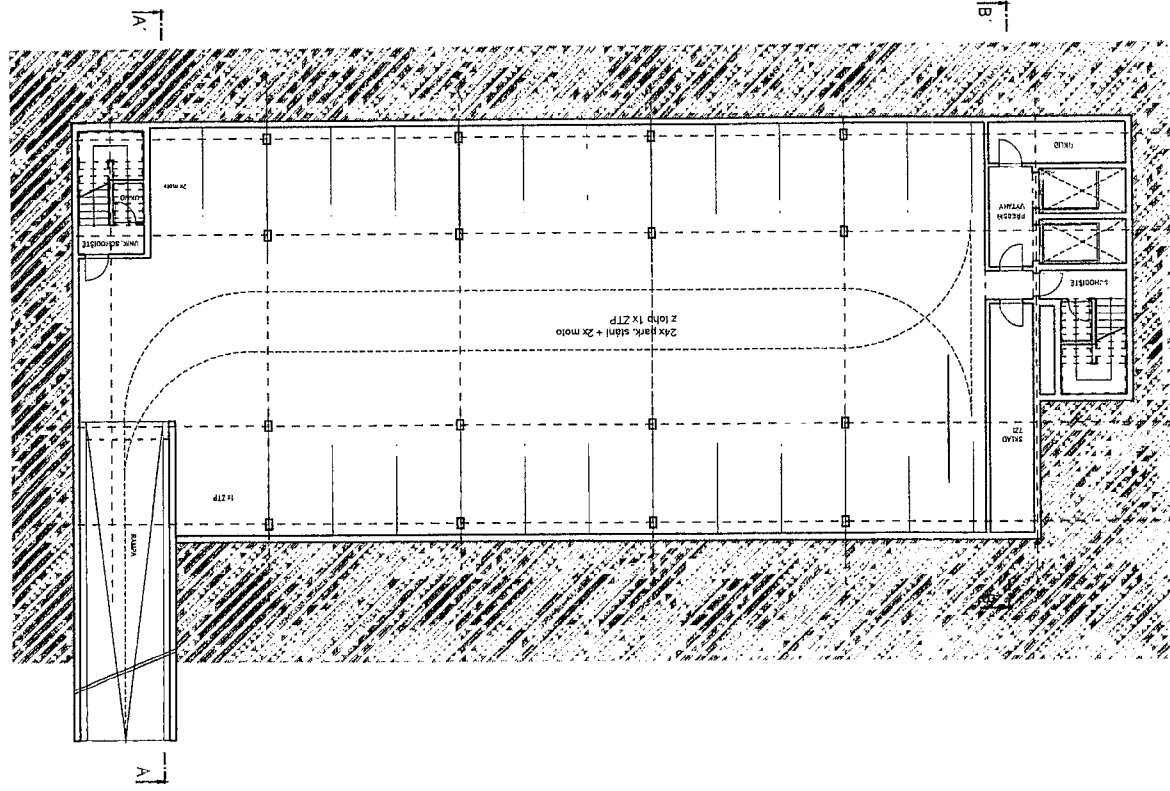
6NP



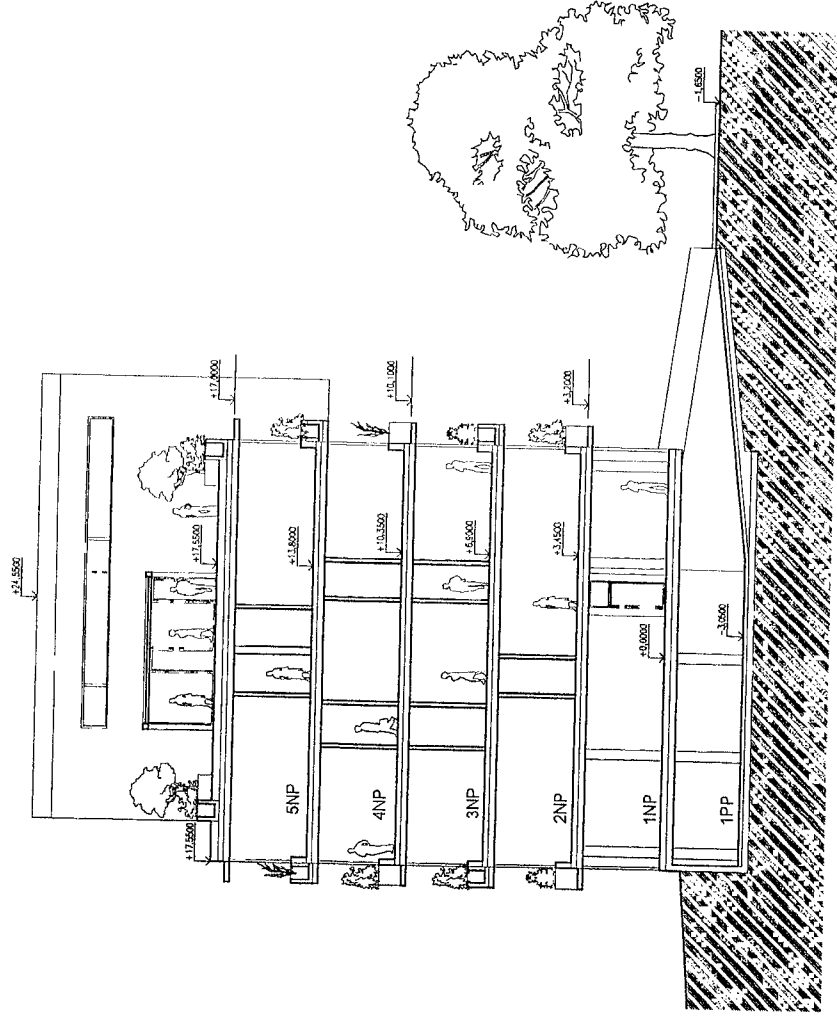
7NP



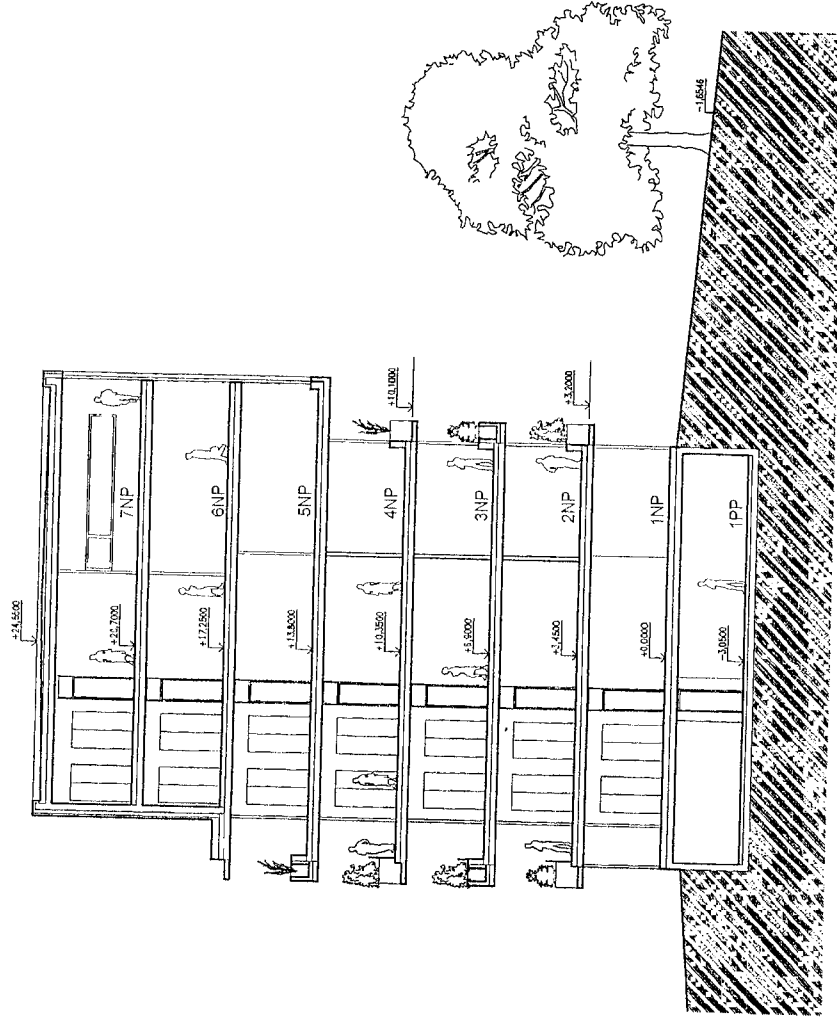
1PP



A-A

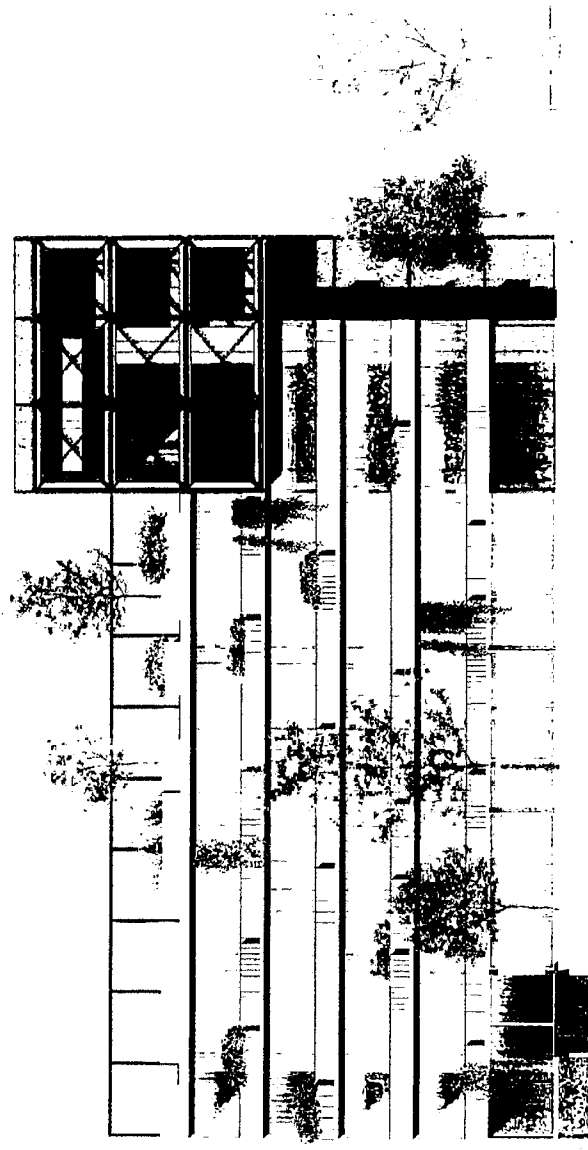


B-B



POHLEDY

POHLED SEVERNÍ

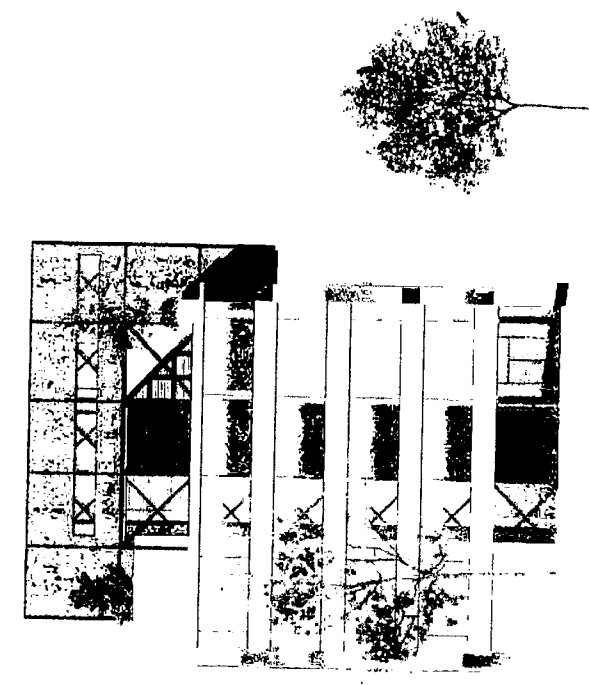


POHLED JIŽNÍ



POHLEDY

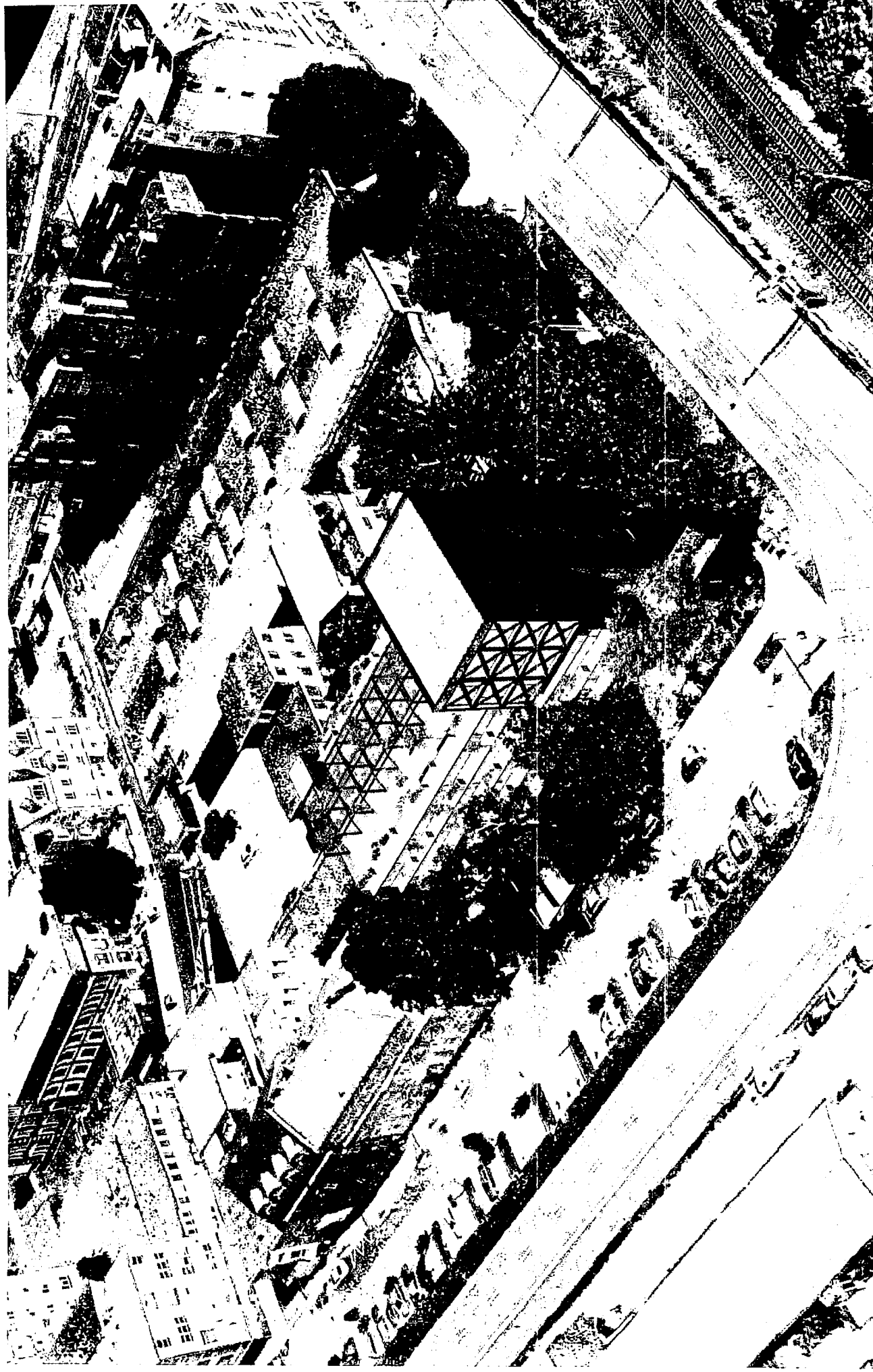
POHLED VÝCHODNÍ



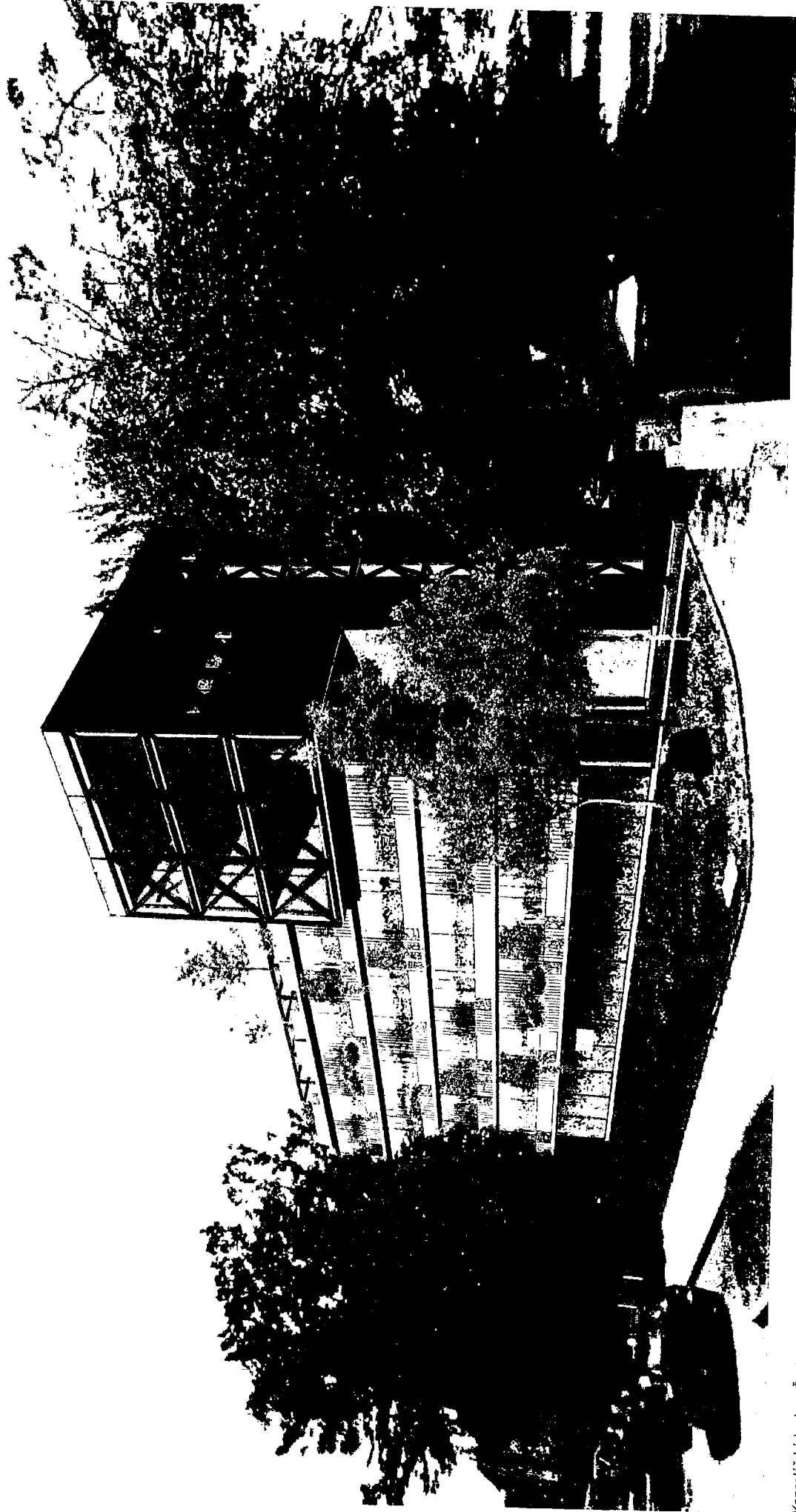
POHLED ZÁPADNÍ



VIZUALIZACE

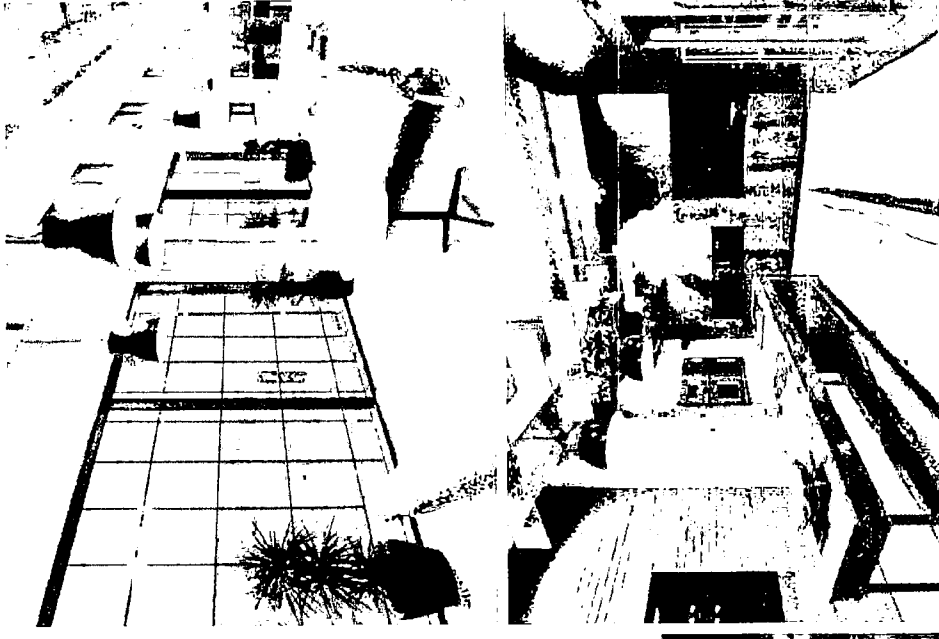
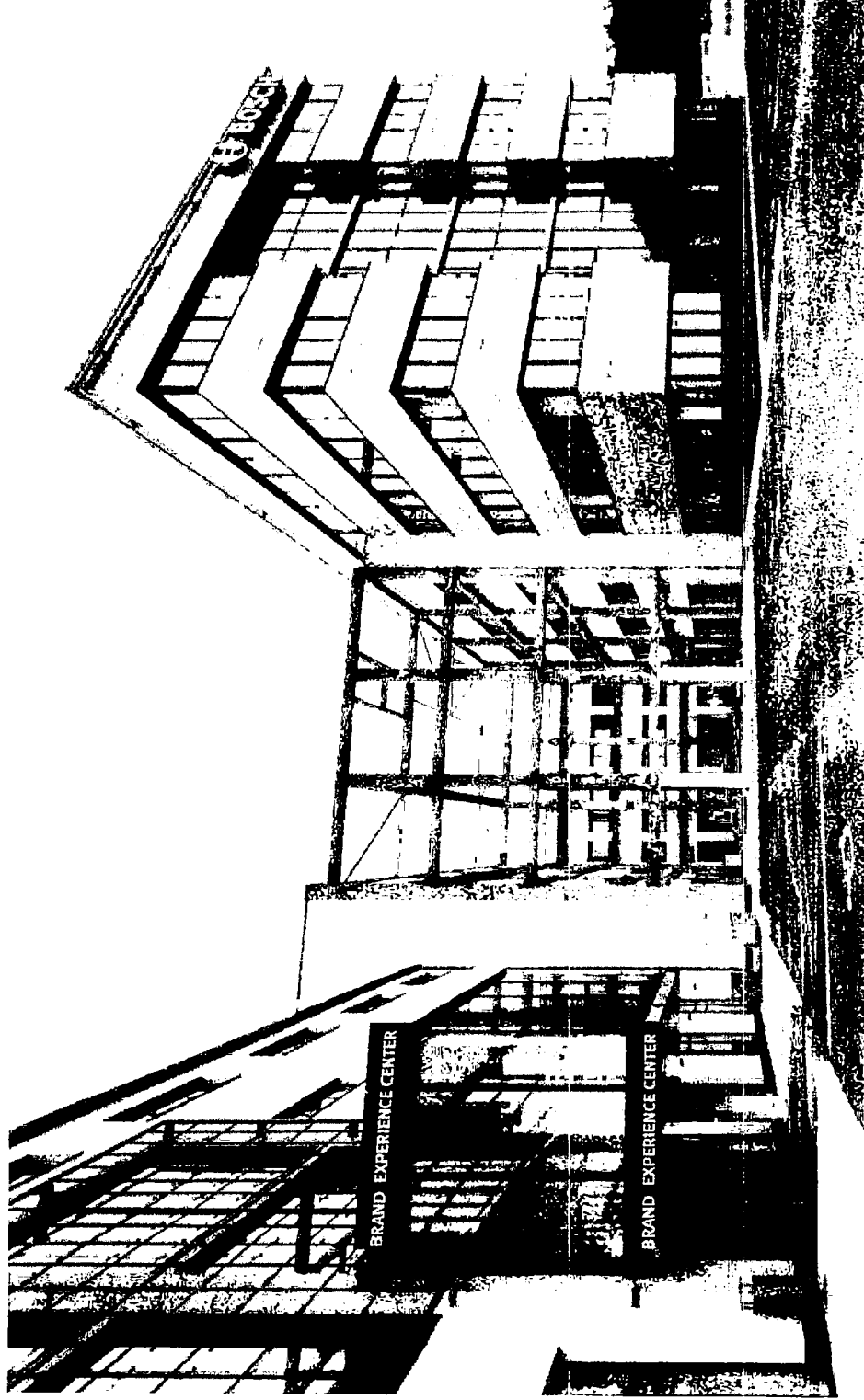


VIZUALIZACE



REFERENCE

Kotelna Waltrovka



Grido: Generální Architekt, 220 mil

Projekt: Kotelna Waltrovka

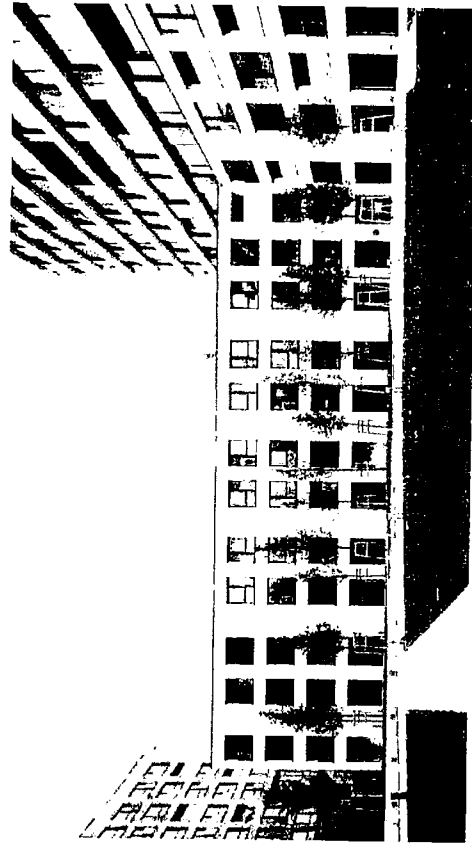
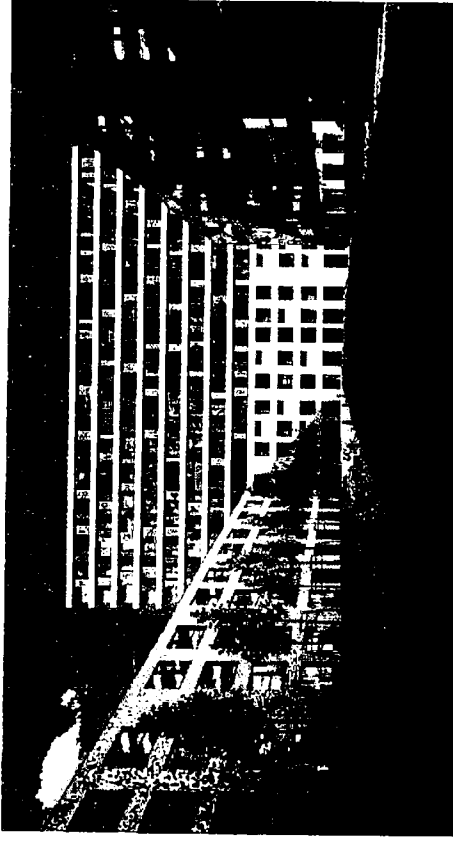
Lokalita: Radlická 350, 150 00 Praha 5

Realizace: 2017

STAVBA ROKU 2017

REFERENCE

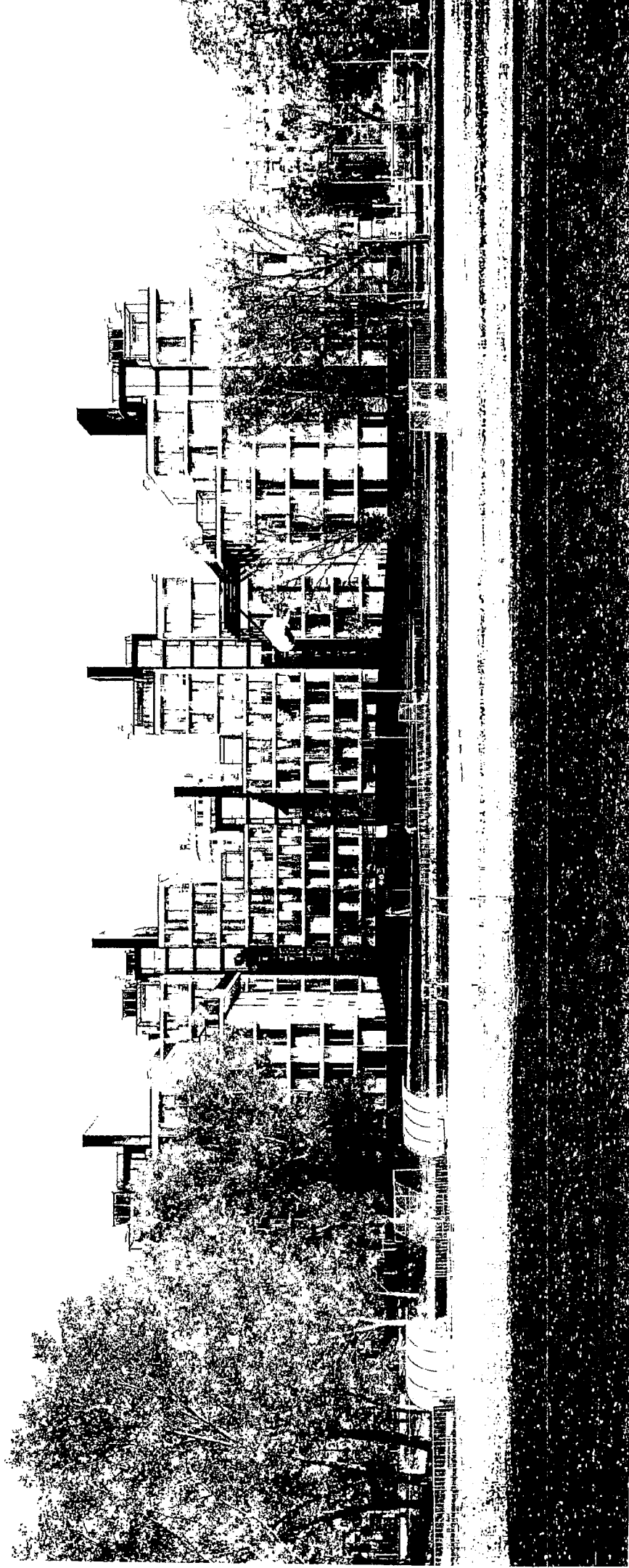
Bytový dům VIKTORIA



Grido: GP + architektura a stavební část, 900 mil
Projekt: Viktoria, Polyfunkční dům
Lokalita: Košická 49, Bratislava, Slovensko
Realizace: 2010

REFERENCE

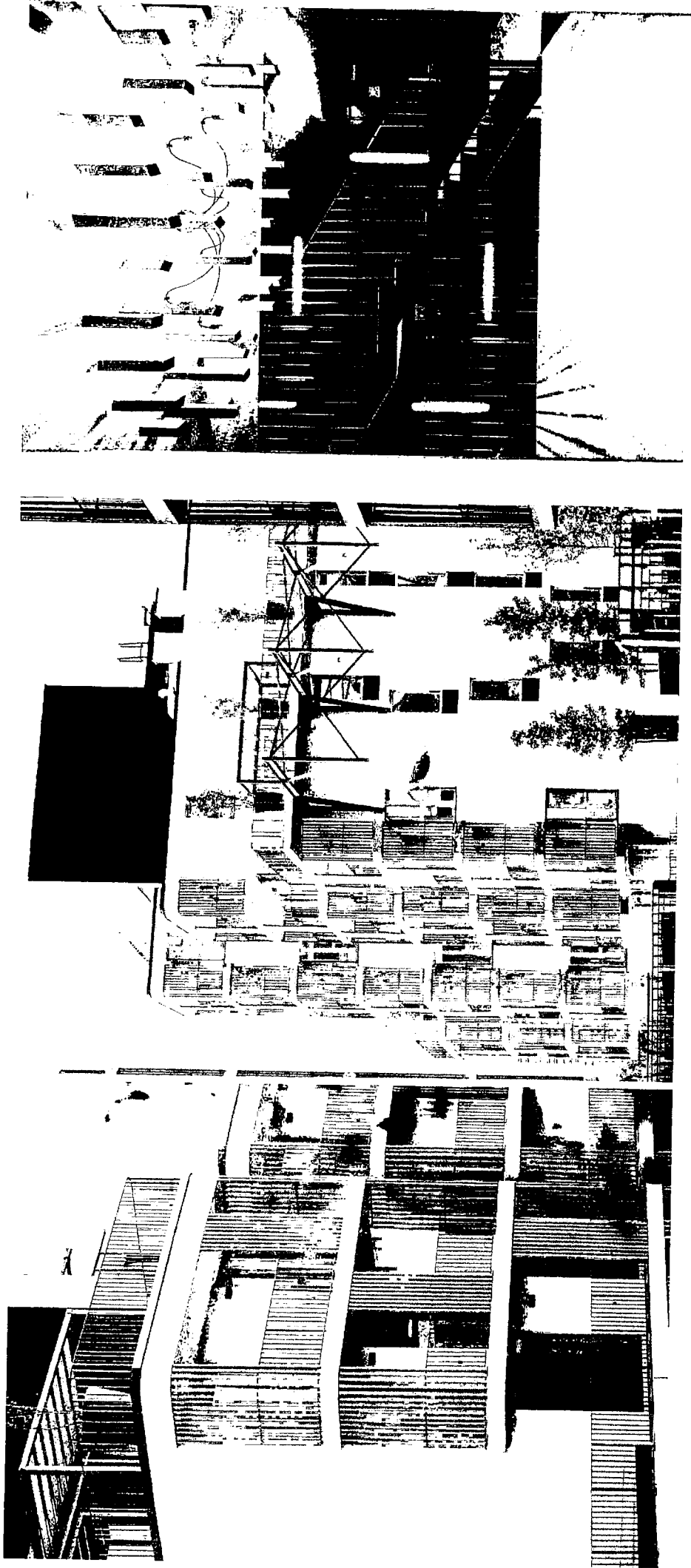
Bytový komplex NIDO

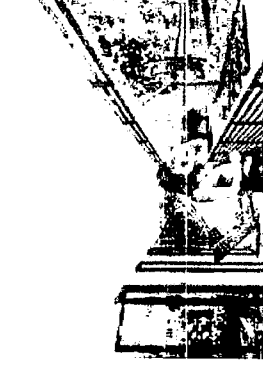
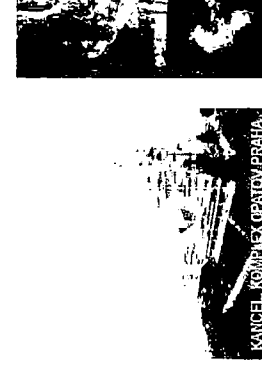
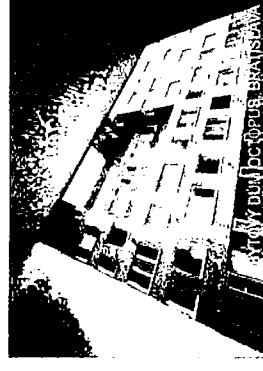
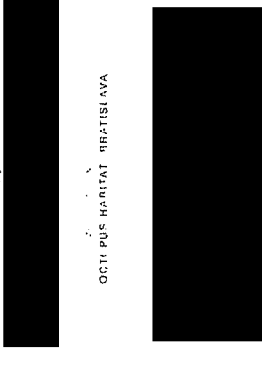
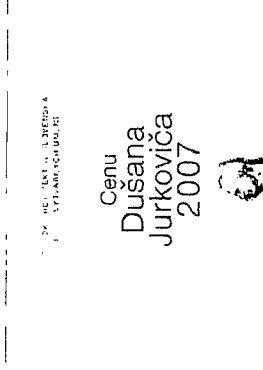
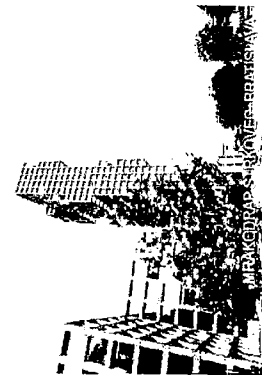


Grido: GP + architektura, stavební část, 300mil + 600mil
Projekt: Bytový Dom Nido Bratislava
Lokalita: Bratislava, Slovensko
Realizace: 2018

REFERENCE


Bytový komplex NIDO





27. MEZ. STAVBY - LEBROVA
 1. STAVBA - SOUKOPEL

**Cenu
 Dušana
 Jurkoviča
 2007**



OCTI - PUS HARTAT - BRATISLAVA

VIKTORIA KOŠICKÁ, BRATISLAVA

BYTOVÝ DŮM V DOBRIS, SOUČEZ II

GRYTONSKÝ KOMPLEX, BRATISLAVA

GOLF APARTMÁNY, VEĽKÝ KATOVIN

BYTOVÝ DŮM PČOPOUR, BRATISLAVA

KANCEL. KOMPLEX OPATOV, PRAHA

ŠKOLNÍ PĚŠO, SOUČEZ, 2. MIŠTO

VIKTORIA KOŠICKÁ, BRATISLAVA

BYTOVÝ DŮM OCTI - PUS HARTAT, BRATISLAVA

VIKTORIA KOŠICKÁ, BRATISLAVA

BYTOVÝ DŮM OCTI - PUS HARTAT, BRATISLAVA

BYTOVÝ DŮM OCTI - PUS HARTAT, BRATISLAVA

GOLF APARTMÁNY, VEĽKÝ KATOVIN

VIKTORIA KOŠICKÁ, BRATISLAVA

VIKTORIA KOŠICKÁ, BRATISLAVA

VIKTORIA KOŠICKÁ, BRATISLAVA

VIKTORIA KOŠICKÁ, BRATISLAVA

VIKTORIA KOŠICKÁ, BRATISLAVA

grido
 ARCHITEKTURA & DESIGN

www.grido.cz

Grido, architektura a design, s.r.o.
 Vlkova 17, 130 00 Praha 3

Grido architekti, s.r.o.
 Bajkalská 5/C, 831 04 Bratislava

VILA LIMBA, VYSOKÉ PÁTKY

VILA SOKOLOVI, ČERNOŠICE

VILA SOKOLOVI, ČERNOŠICE