

ŽÁDOST

9. 6. 2021

BODY_HTML.html

Kopie elektronického dokumentu

Prosím podatelnu o zeavídotání. Děkuji.

Jana Pánková
vedoucí oddělení evidence majetku

Úřad městského obvodu Moravská Ostrava a Přívoz
Odbor majetkový
Oddělení evidence majetku
náměstí Dr. E. Beneše 555/6 729 29 Ostrava

T
M
E
W www.moap.cz

POZNEJTE NÁS BLÍŽ: [WEB](#) | [FACEBOOK](#) | [YOUTUBE](#)
NÁŠ OBVOD – participativní rozpočet: [WEB](#) | [FACEBOOK](#)

banner_MAIL_728x160_NAPAD

Upozornění: Tato zpráva může obsahovat důvěrné informace a je určena výhradně zamýšlenému adresáti. Pokud jim nejste, nebo se domníváte, že jim nejste, informujte neprodleně o této skutečnosti odesílatele a vymažte zprávu, včetně přiložených příloh z Vašeho počítače. Pokud nejste zamýšleným adresátem, nejste oprávněn šířit, zveřejňovat, kopírovat nebo zpřístupňovat obsah této zprávy ani přiložených příloh.

From: [REDACTED]
Sent: Tuesday, May 18, 2021 5:16 PM
To: Pánková Jana
Subject: Pozemek parc. č. 293/1 v k.ú. Moravská Ostrava

Dobrý den paní Pánková,

v návaznosti na uzavřenou nájemní smlouvu k pozemku parc. č. 293/1 v k.ú. Moravská Ostrava došlo k uzavření kupní smlouvy ohledně převodu pozemku parc. č. 293/7 v k.ú. Moravská Ostrava.

Kupní cena byla z naší strany řádně zaplacená a požádali jsme projektanty o zahájení projekčních prací souvisejících s vydáním územního a stavebního povolení. V rámci společného jednání jsme však narazili na poměrně zásadní problém.

Původní studie byla vyhotovována jako podklad k naší žádosti o prodej obou pozemků, tj. jak pozemku parc. č. 293/7, tak i pozemku parc. č. 293/1. Následně bylo ze strany SMO rozhodnuto o prodeji jen pozemku parc. č. 293/7, přičemž byla stanovena podmínka v podobě výstavby objektu, který odpovídá předložené architektonické studii.

Pokud bychom měli realizovat výstavbu jen v rámci pozemku parc. č. 293/7 pak budou muset být celkově přepracovány dispozice celého objektu a dojde mimo jiné k výraznému snížení počtu

9. 6. 2021

BODY_HTML.html

parkovacích míst z původně plánovaných 43 parkovacích míst na 29 (viz. přiložené vyjádření projektanta).


Vzhledem k tomu, že případný přesah plánované stavby není nikterak zásadní (cca 1,5m na šířku), chtěl bych se Vás dotázat, zda by bylo možné obdržet souhlas s realizací stavby i na pozemku parc. č. 293/1 v rozsahu, jak je uvedeno v přiloženém půdorysu budovy s tím, že po zaměření budovy bychom zastavěnou část pozemku parc. č. 293/1 odkoupili.

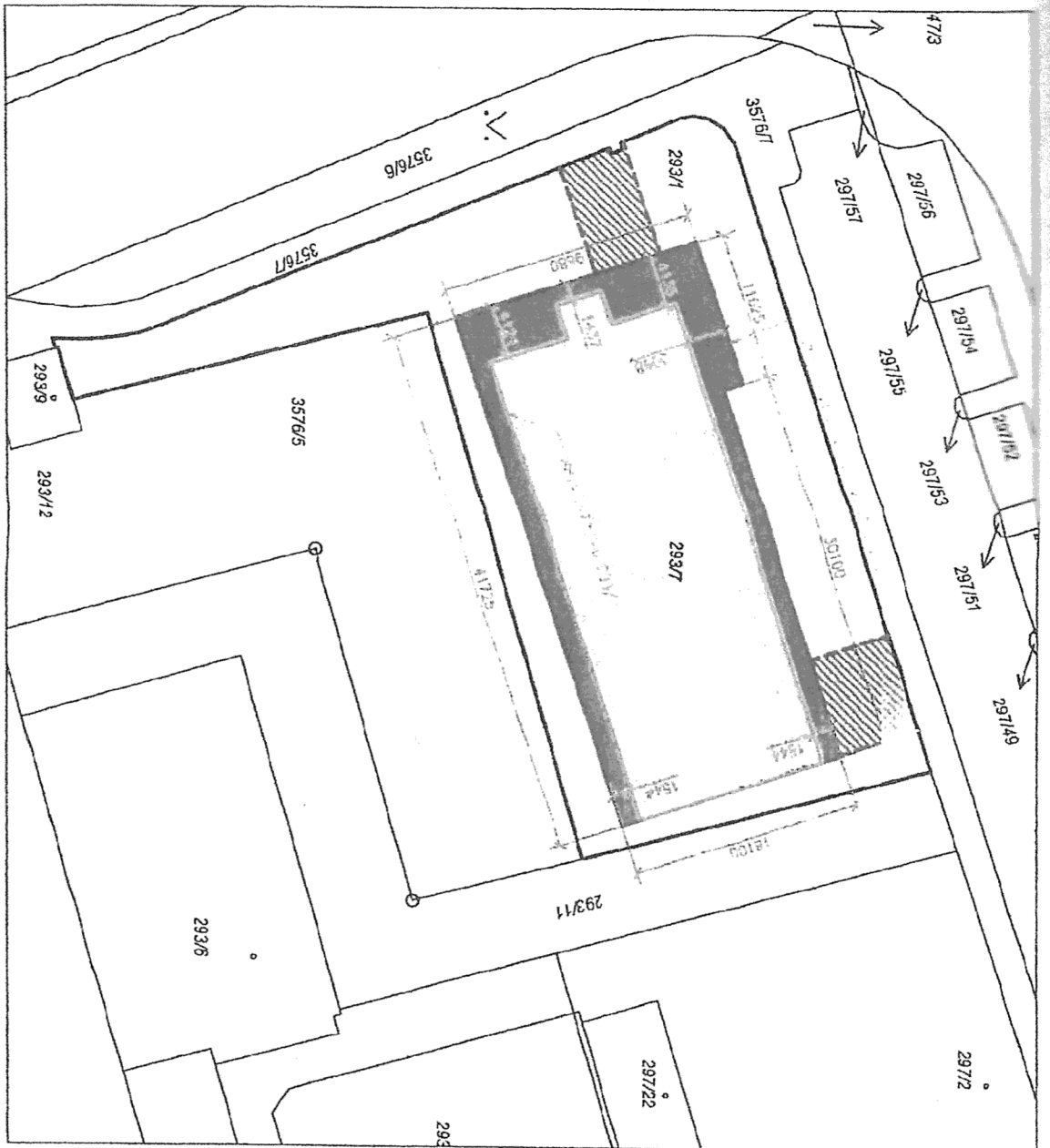
Předem děkuji za Vaše vyjádření.

S pozdravem


ceč

ette capital a.s.
www.ettecapital.com

 Obrázek byl odebrán odesílatelem. ette capital



Zákres do KM - vyznačení veškerých
přesahů objektu vůči pozemku 293/1

M 1:400 @ A4

LEGENDA

	pozemek 293/7	579 m ²
	přesahy budovy na pozemek 293/1	199,8 m ²
	plochy pro přístupové komunikace	96,6 m ²
	pozemek 293/1	996 m ²

9.6.2021

grido
ARCHITEKTURA & DESIGN

kontakt:

