



černá louka

ADRESÁT

Statutární město Ostrava
kancelář primátora
oddělení komunikace, digitálních
médií a zahraničních vztahů
Prokešovo nám. 1803/8
729 30 Ostrava
Česká republika



V Ostravě, dne 31.5.2022

Žádost o poskytnutí účelově vymezené investiční dotace z rozpočtu Statutárního města Ostravy

Název žadatele:	Černá louka s.r.o.
Sídlo:	Černá louka 3235, 702 00 Ostrava, Moravská Ostrava
IČ:	26879280
Požadovaná částka:	3.200.000 Kč
Účel užití dotace:	Investiční účelová dotace na rekonstrukci interiéru vily Tereza
Osoba zastupující žadatele:	Mgr. Jan Šumbera – jednatel
Osoby s podílem ve společnosti:	Statutární město Ostrava – podíl ve výši 100%

ÚČEL DOTACE:

Pokrytí investičních výdajů na první etapu stavebních úprav, rekonstrukci a modernizaci interiéru vily Tereza, umístěné v areálu Černé louky.

UŽITÍ DOTACE:

Cílem první etapy rekonstrukce je vytvoření MSK turistického hubu, se zázemím i pro ostatní krajské destinace a Technotrasu.

MÍSTO REALIZACE PROJEKTU:

Areál společnosti Černá louka.

ODŮVODNĚNÍ ŽÁDOSTI:

Vila Tereza je dlouhodobě, od roku 2020, neobsazena. Po odchodu původního nájemce bylo potřeba vyřešit technické problémy objektu, a to především zatékání do objektu a statiku. Pro realizaci těchto opatření bylo nutno ponechat objekt prázdný, z důvodu zvýšené prašnosti, hluku a ztíženého přístupu k nemovitosti.

Aby bylo možno vilu Terezu užívat je v první etapě plánována rekonstrukce prostor 1. NP a sociálního zařízení ve 2. NP. Momentálně jsou v objektu původní sociální zařízení, která již nevyhovují jak



černá louka

A D R E S Á T

technickým stavem, tak současným požadavkům na vzhled a vybavení. V části objektu chybí podlahové krytiny, elektroinstalace nevyhovuje současným normám. Bude proto realizována výměna dlažeb, které budou charakterem více odpovídat historickému významu vily Tereza, dojde k částečné výměně elektrorozvodů.

V průběhu roku 2021 proběhla jednání s potenciálními novými uživateli vily Terezy. Nájemce MS-Tourism má zájem nastěhovat se do zrekonstruovaných prostor v září letošního roku. Část kanceláří rovněž plánujeme obsadit ostravským destinačním managementem. Cílem je vytvoření MSK turistického hubu, se zázemím i pro ostatní krajské destinace a Technotrasu.

Cílem další etapy rekonstrukce je rozšíření využití prostor vily Tereza, zejm. pro prezentační a výstavní účely. Pro tyto úpravy je plánováno využít prostředků ITI – rozvoj infocenter.

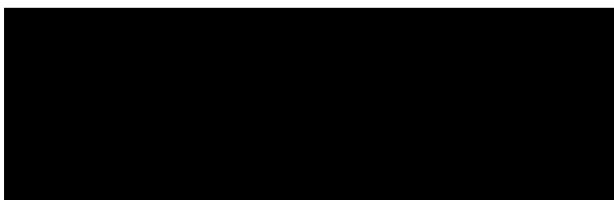
V současné době je vypracována studie uvedené investiční akce, bylo zadáno zpracování projektové dokumentace, které je ve stádiu finalizace. Následně proběhne výběrové řízení malého rozsahu na zhotovitele.

Realizace stavby proběhne, v období 6-8/2022 tak, aby od 9/2022 mohli být zrekonstruované prostory obsazeny vlastními nájemníky a zaměstnanci ostravského destinačního managementu .

DALŠÍ PODMÍNKY POUŽITÍ DOTACE A JEJÍ VYÚČTOVÁNÍ

1. K použití dotace k úhradě uznatelných nákladů souvisejících s realizací účelu dotace dojde v období od 1.5.2022 do 31.12.2022
2. Závěrečné vypořádání a případné vrácení nevyčerpané části dotace bude provedeno nejpozději do 28.2.2023

Příloha: Vizualizace Vila Tereza



Mgr. Jan Šumbera
jednatel

KLIENT:

Černá louka s.r.o.
Mgr. Jan Šumbera

**INTERIÉR ČÁSTI VILY TEREZY
ČERNÁ LOUKA - OSTRAVA**

ARCHITEKTONICKÁ STUDIE INTERIÉRU

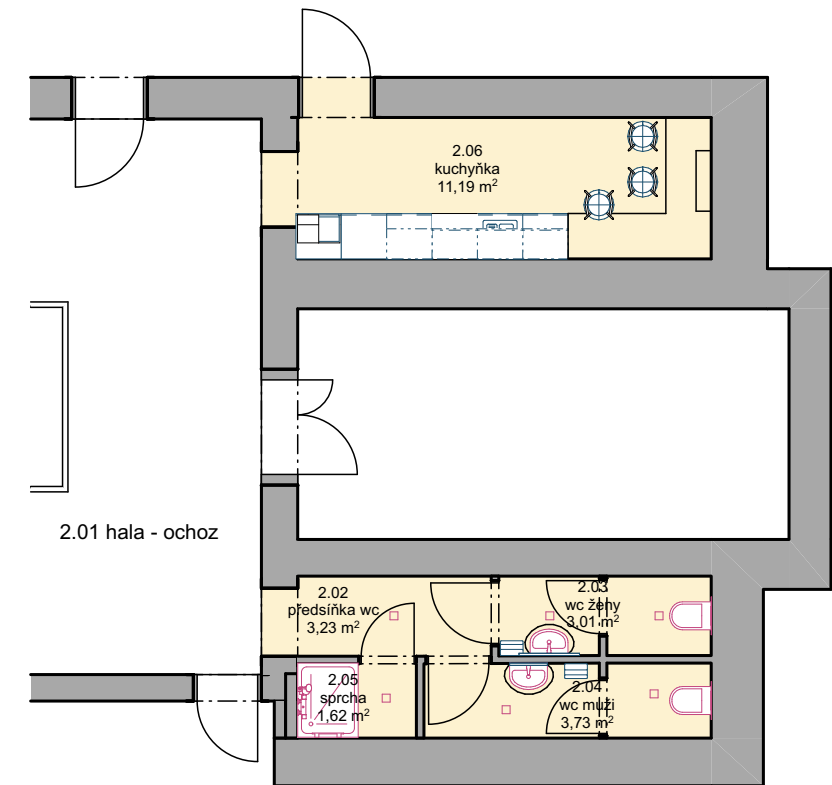
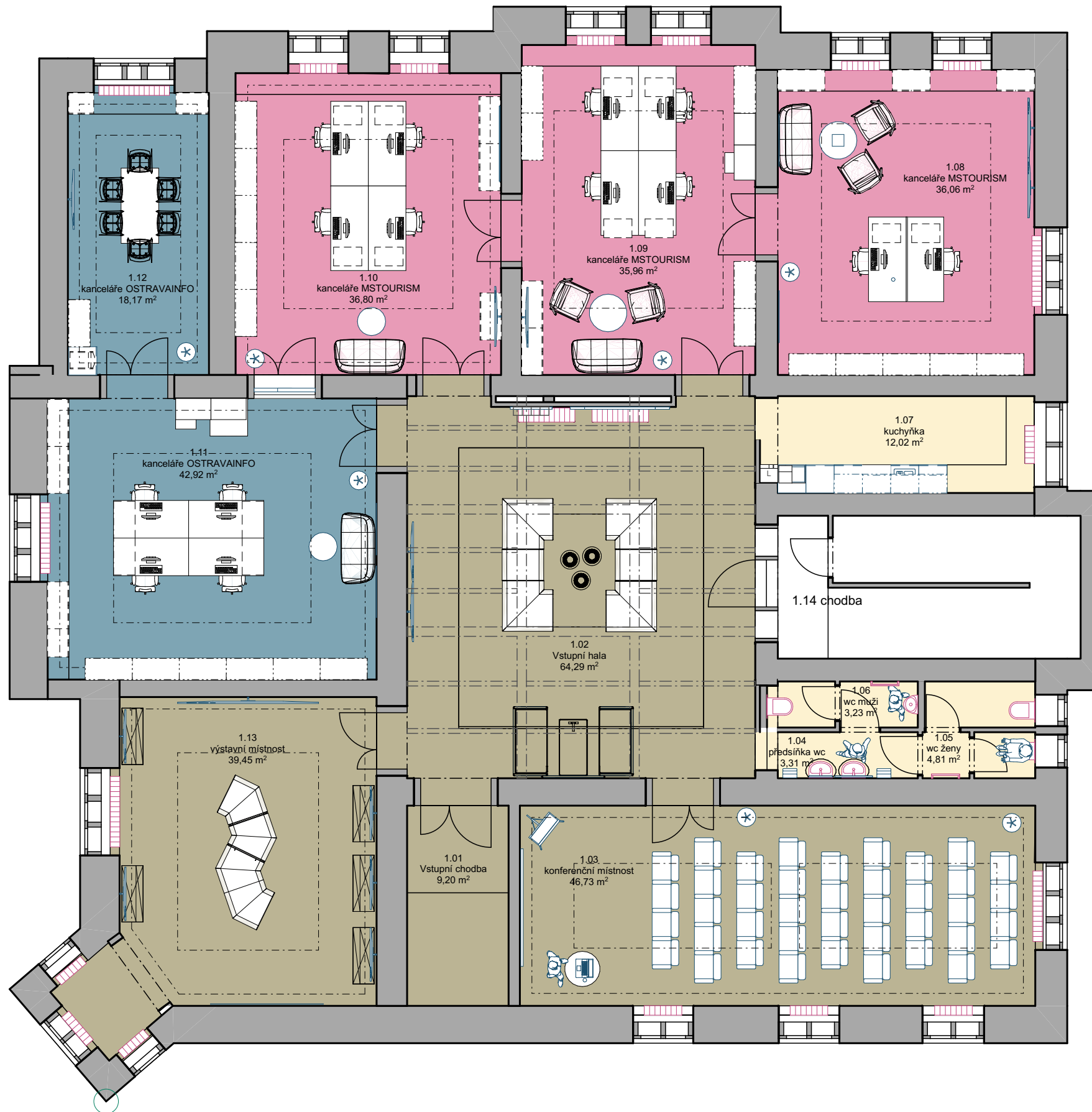
05/ 2022

SITUACE - ORTOFOTO



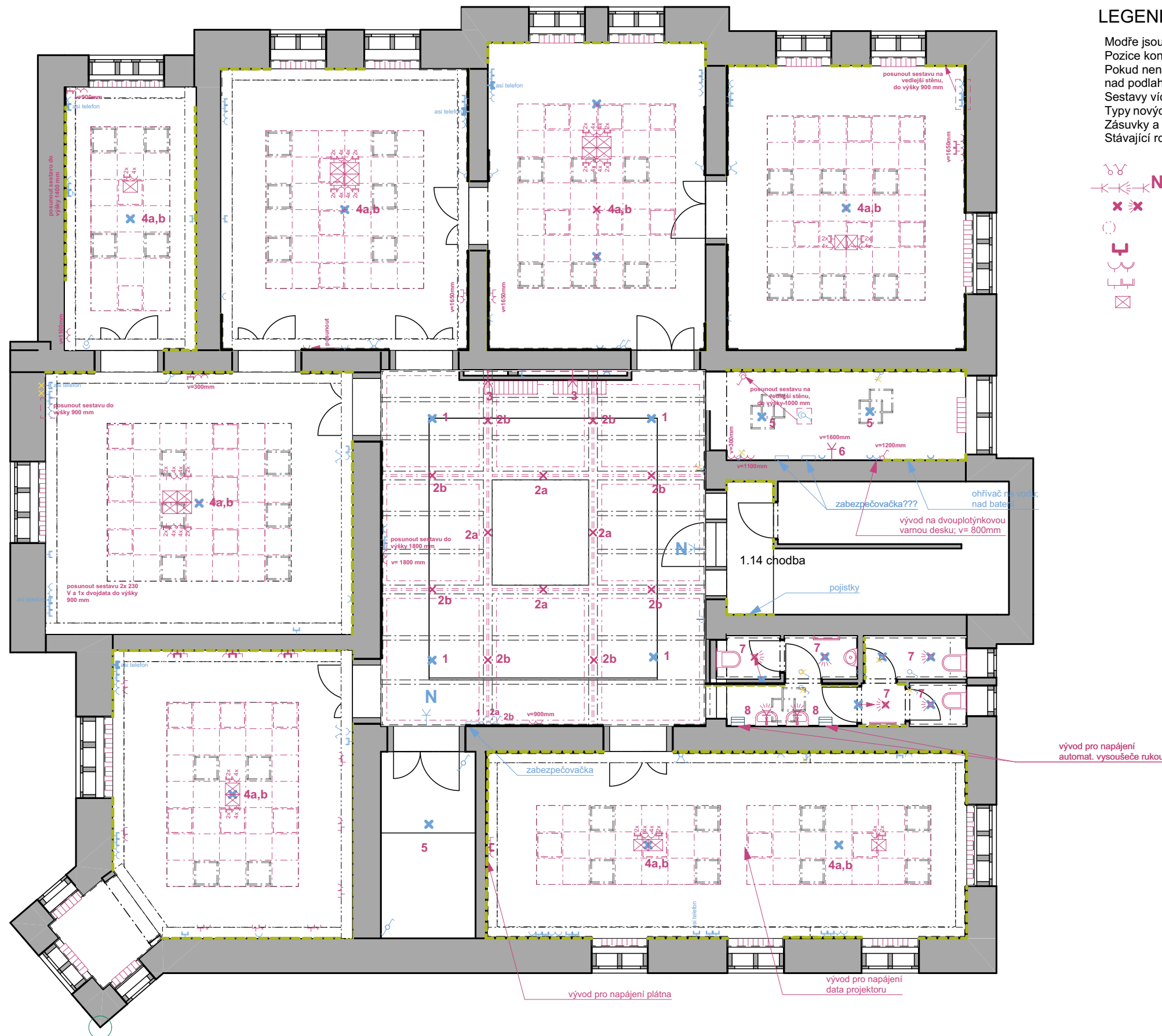
PŮDORYS 1.NP

PŮDORYS 2.NP



PŮDORYSY - ELEKTRO

1.NP

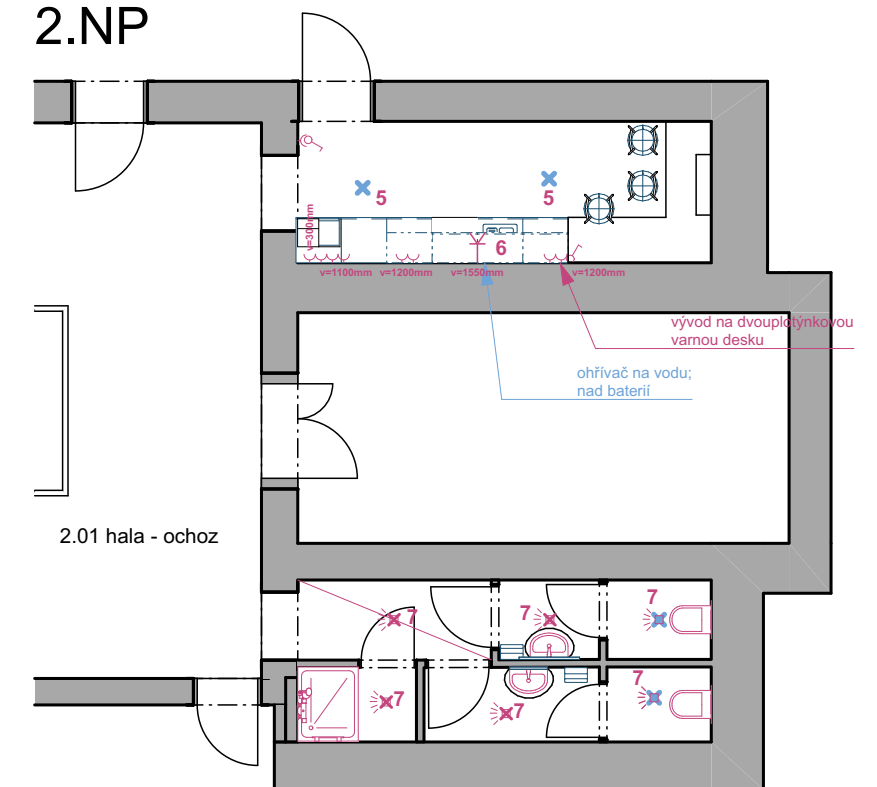


LEGENDA ELEKTRO

Modře jsou zakresleny stávající vývody koncových prvků elektro, červeně jsou zakresleny nové koncové prvky. Pozice koncových prvků elektro jsou zakótovány na osu sestavy. Pokud není ve výkrese uvedeno jinak, výšky zásuvek jsou 300 mm nad podlahou, výšky vypínačů jsou 1000 mm nad podlahou (myšleno na osu prvku). Sestavy vícerámečků jsou orientovány vodorovně. Typ zásuvek dle stávajících. Typy nových svítidel jsou podrobně specifikovány v tabulce T05 (Tabulka svítidel). Pozice svítidel dle stávajících. Zásuvky a vypínače umístěné na nábytku, budou opatřeny požadovaným krytím. Stávající rozvody budou zasekány do drážek ve zdi.

- vypínač jednotlačítkový / dvoutlačítkový - půlený
- nástěnný světelný vývod / s pohybovým čidlem / nouzové nástěnné svítidlo
- stropní světelný vývod / stropní světelný vývod s pohybovým čidlem
- svítidlo
- tv zásuvka
- zásuvka 230 V / dvojjásuvka - rámeček vodorovně
- zásuvka data / dvojjásuvka data - rámeček vodorovně
- podlahová zásuvková krabice

2.NP







VIZUALIZACE - VSTUPNÍ HALA



VIZUALIZACE - VSTUPNÍ HALA



VIZUALIZACE - VSTUPNÍ HALA



VIZUALIZACE - VÝSTAVNÍ PROSTOR



VIZUALIZACE - VÝSTAVNÍ PROSTOR



VIZUALIZACE - VÝSTAVNÍ PROSTOR



VYSLOUŽIL ARCHITEKTI
Brandlova 9, 702 00 Moravská Ostrava
+420 606 346 687
INFO@VYSLOUZILARCH.CZ
WWW.VYSLOUZILARCH.CZ

klient:
Černá louka s.r.o.
Mgr. Jan Šumbera - jednatel
Černá louka 3235
702 00 Ostrava

místo stavby:
Vila Tereza - Černá louka
Střelniční 78/16
702 00 Ostrava

vypracoval:
Ing.arch. Markéta Vysloužilová

Návrh interiéru části vily Terezy na Černé louce v Ostravě
Architektonická studie | 05 / 2022

Vizualizace - výstavní prostor
A3 /

VIZUALIZACE - VÝSTAVNÍ PROSTOR



VYSLOUŽIL ARCHITEKTI
Brandlova 9, 702 00 Moravská Ostrava
+420 606 346 687
INFO@VYSLOUZILARCH.CZ
WWW.VYSLOUZILARCH.CZ

klient:
Černá louka s.r.o.
Mgr. Jan Šumbera - jednatel
Černá louka 3235
702 00 Ostrava

místo stavby:
Vila Tereza - Černá louka
Střelníční 78/16
702 00 Ostrava

vypracoval:
Ing.arch. Markéta Vysloužilová

Návrh interiéru části vily Terezy na Černé louce v Ostravě
Architektonická studie | 05 / 2022

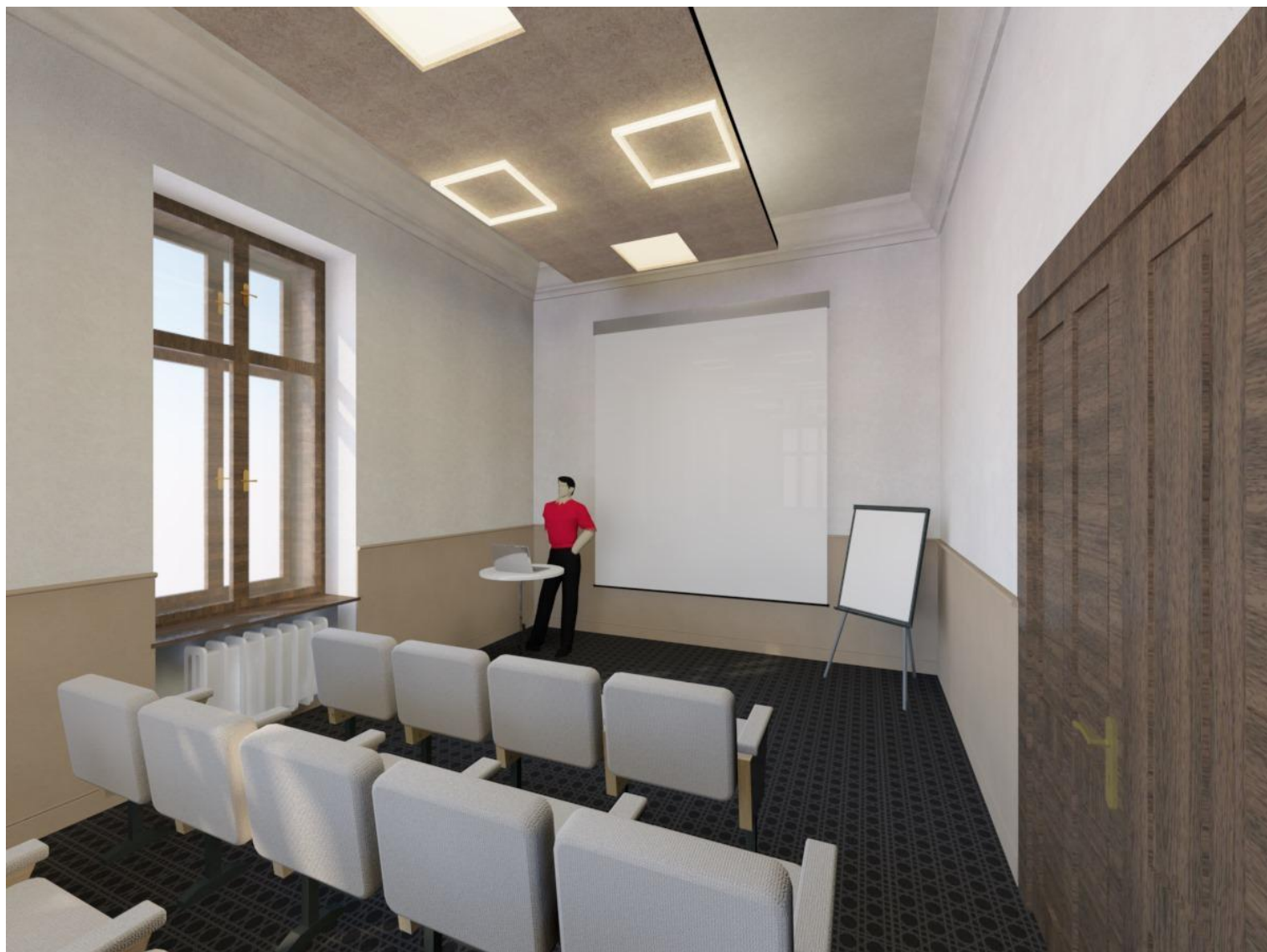
Vizualizace - výstavní prostor

A3 /

VIZUALIZACE - VÝSTAVNÍ PROSTOR



VIZUALIZACE - KONFERENČNÍ MÍSTNOST A TOALETY











VIZUALIZACE - KANCELÁŘ 1.11 OIS



VYSLOUŽIL ARCHITEKTI
Brandlova 9, 702 00 Moravská Ostrava
+420 606 346 687
INFO@VYSLOUZILARCH.CZ
WWW.VYSLOUZILARCH.CZ

klient:
Černá louka s.r.o.
Mgr. Jan Šumbera - jednatel
Černá louka 3235
702 00 Ostrava

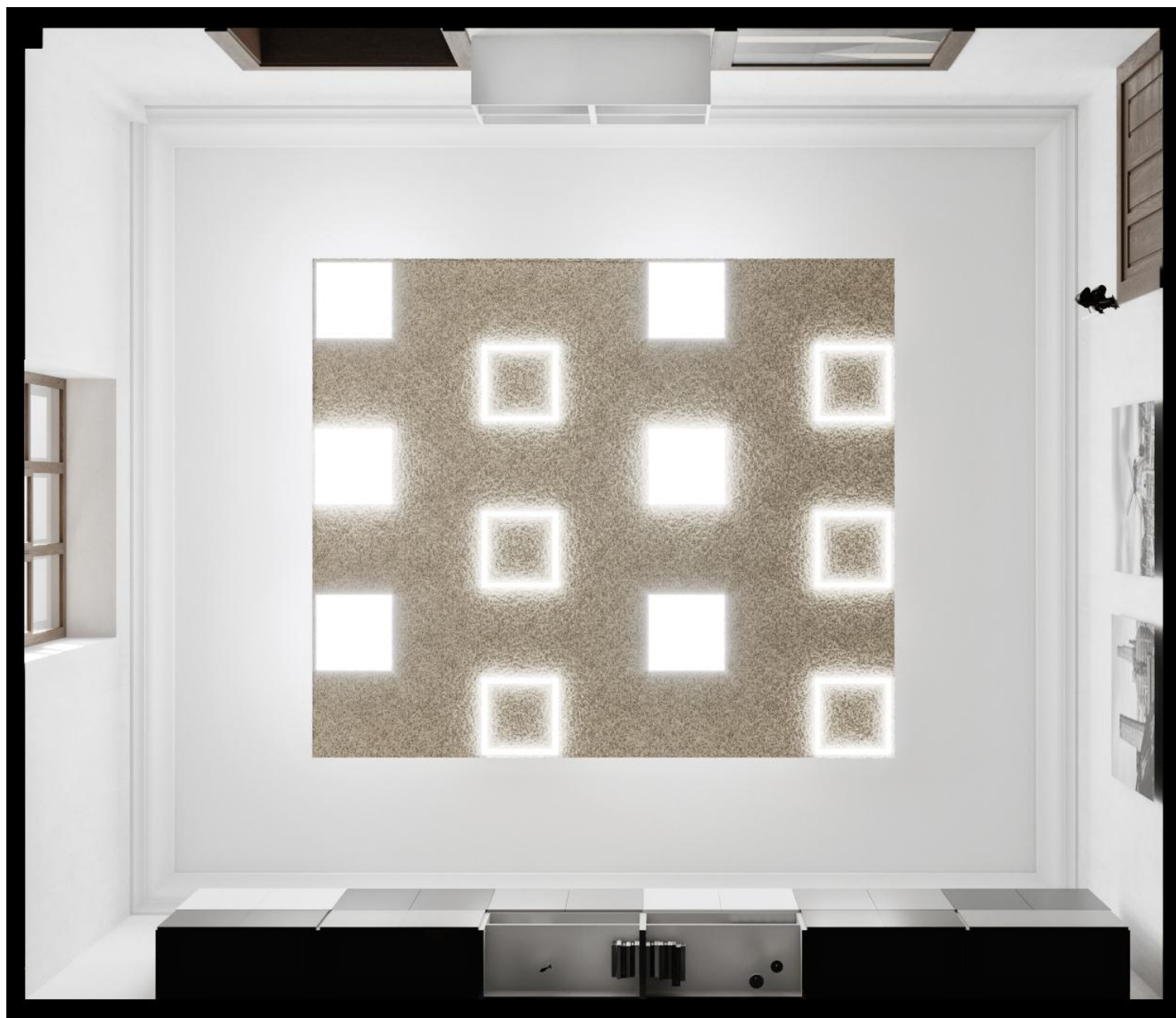
místo stavby:
Vila Tereza - Černá louka
Střelniční 78/16
702 00 Ostrava

vypracoval:
Ing.arch. Markéta Vysloužilová

Návrh interiéru části vily Terezy na Černé louce v Ostravě
Architektonická studie | 05 / 2022

Vizualizace - kancelář 1.11 OIS

A3 /



VIZUALIZACE - ZASEDACÍ MÍSTNOST 1.12 OIS

