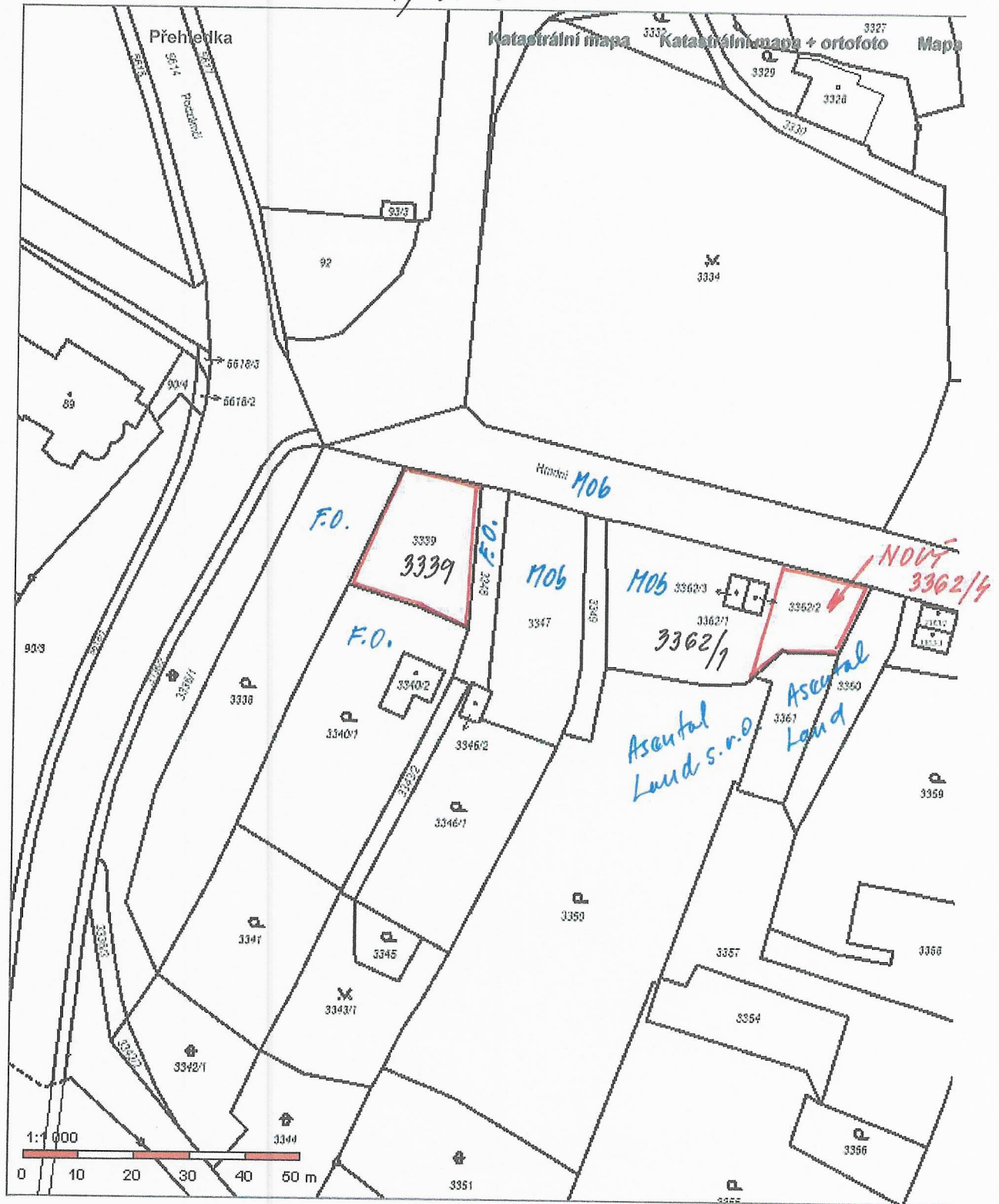




PŘEDMĚT SMĚNY - VLASTNÍK SMO

Obsah katastrální mapy a mapy pozemkového katastru se zobrazuje od měřítka 1:5000.
Podrobnější informace k používání mapy, aktualizaci dat a jejího obsahu jsou uvedeny v [návodě](#) (PDF formát).
Veškeré zjištěné hodnoty souřadnic a délek nelze využívat pro vytyčování hranic pozemků v terénu.

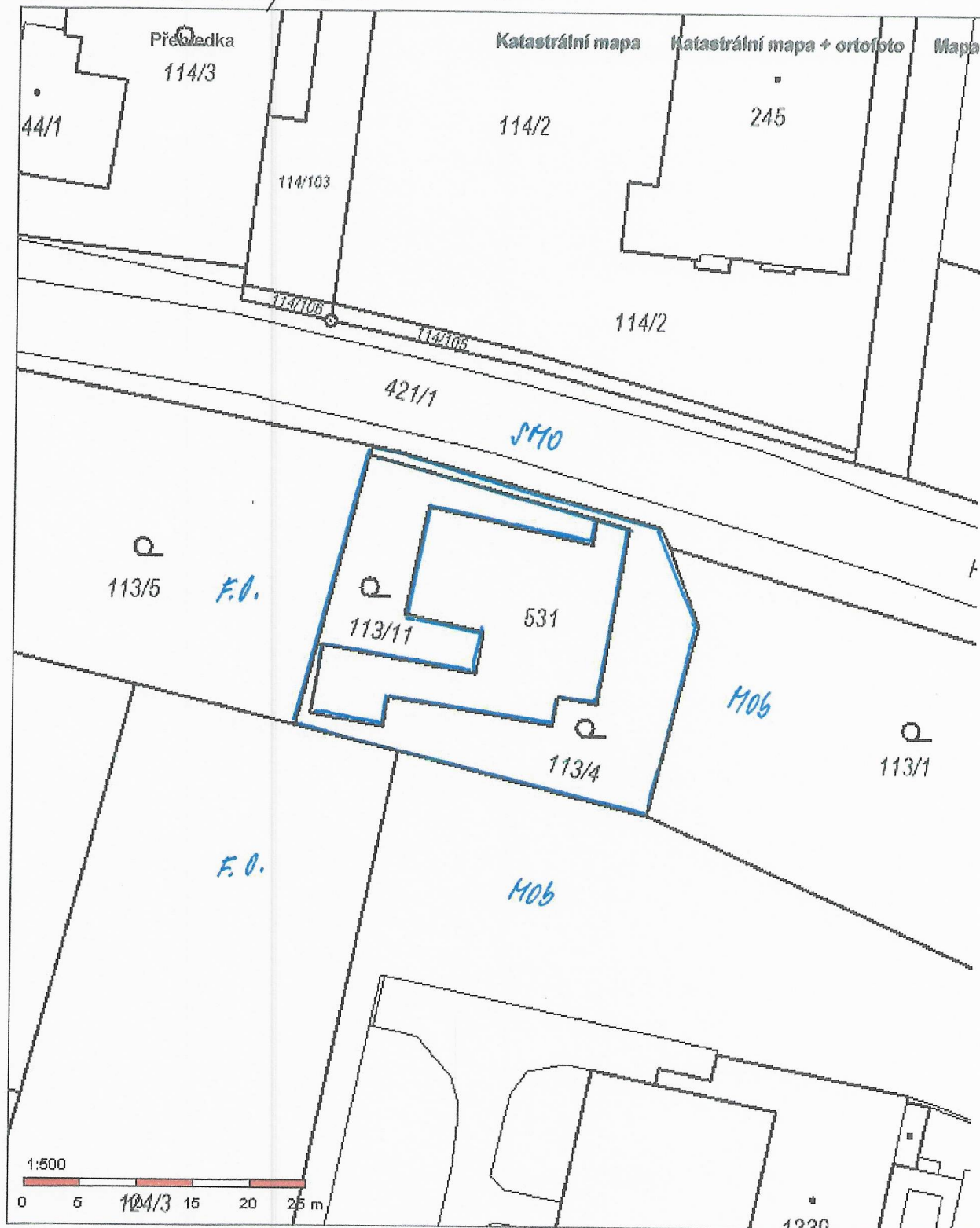
k.ú. SLEZSKÁ PASTVĚDA, obec Hotrava



PŘEDMĚT SMĚNY - VLASTNÍK SMO

Obsah katastrální mapy a mapy pozemkového katastru se zobrazuje od měřítka 1:6000.
Podrobnější informace k používání mapy, aktualizaci dat a jejího obsahu jsou uvedeny v [návodě](#) (PDF formát).
Všecké zjištěné hodnoty souřadnic a délek nelze využívat pro vytyčování hranic pozemků v terénu.

K.Ú. MUGLINOV, obec Ostrava



PŘEDMĚT SMĚNY - VLASTNÍK ASCENTAL LAUD, s.r.o.

Obsah katastrální mapy a mapy pozemkového katastru se zobrazuje od měřítka 1:5000.
Podrobnější informace k používání mapy, aktualizaci dat a jejího obsahu jsou uvedeny v [návodě](#) (PDF formát).
Veškeré zjištěné hodnoty souřadnic a délek nelze využívat pro vytyčování hranic pozemků v terénu.

K.Ú. SLEZSKÁ OSTRAVA, obec Ostrava




PŘEDMĚT SMĚNY - VLASTNÍK Aseental Land, s.r.o.

Obsah katastrální mapy a mapy pozemkového katastru se zobrazuje od měřítka 1:5000.
Podrobnější informace k používání mapy, aktualizaci dat a jejího obsahu jsou uvedeny v [návodě](#) (PDF formát).
Veškeré zjištěné hodnoty souřadnic a délek nelze využívat pro vytyčování hranic pozemků v terénu.

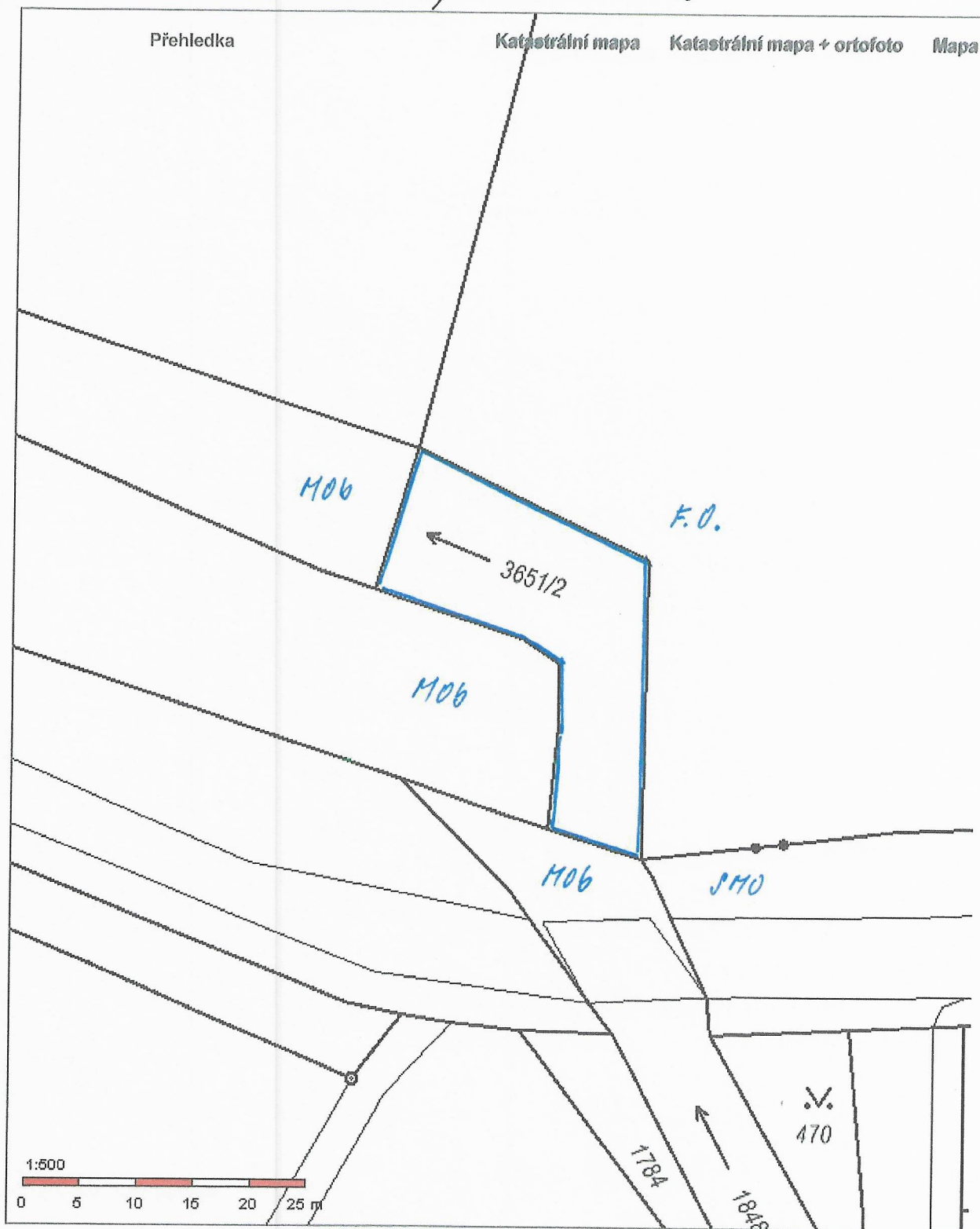
k.ú. PLEZSKÁ OSTRAVA, obec Ostrava



 PŘEDMĚT SMĚNY - VLASTNÍK Ascotal Land, s.r.o.

Obsah katastrální mapy a mapy pozemkového katastru se zobrazuje od měřítka 1:5000.
Podrobnější informace k používání mapy, aktualizaci dat a jejího obsahu jsou uvedeny v [návodě](#) (PDF formát).
Všechny zjištěné hodnoty souřadnic a délek nelze využívat pro vytyčování hranic pozemků v terénu.

k.ú. SLEZSKÁ OSTRAVA, obec Dětina



PŘEDMĚT SMĚNY - VLASTNÍK Ascotal Land, s.r.o.

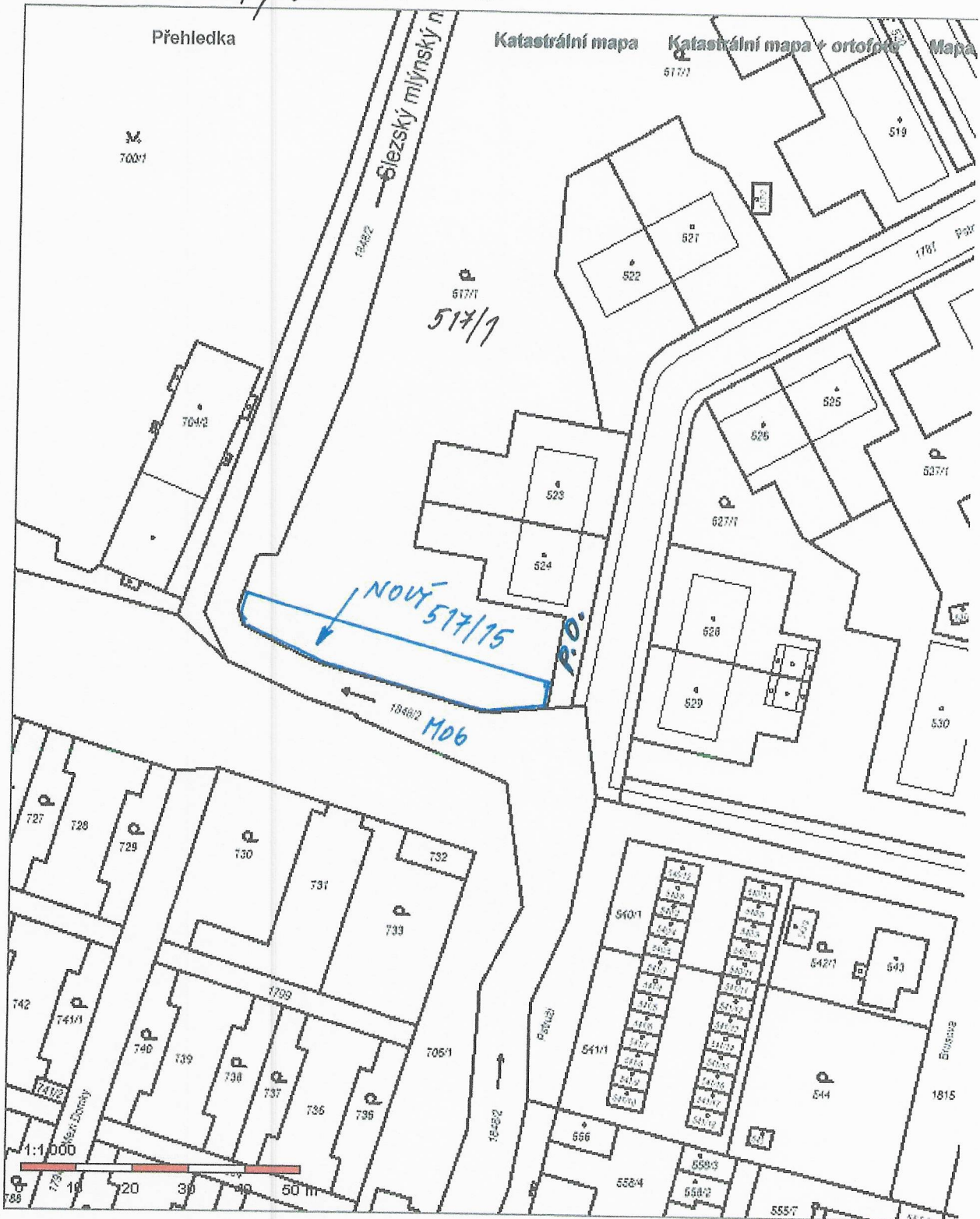
k.ú. KONĚČICKY, obec Ostrava



 PŘEDMĚT SMĚNY - VLASTNÍK Asental Land, s.r.o.

Obsah katastrální mapy a mapy pozemkového katastru se zobrazuje od měřítka 1:5000.
Podrobnější informace k používání mapy, aktualizaci dat a jejího obsahu jsou uvedeny v [návodě](#) (PDF formát).
Veškeré zjištěné hodnoty souřadnic a délek nelze využívat pro vytyčování hranic pozemků v terénu.

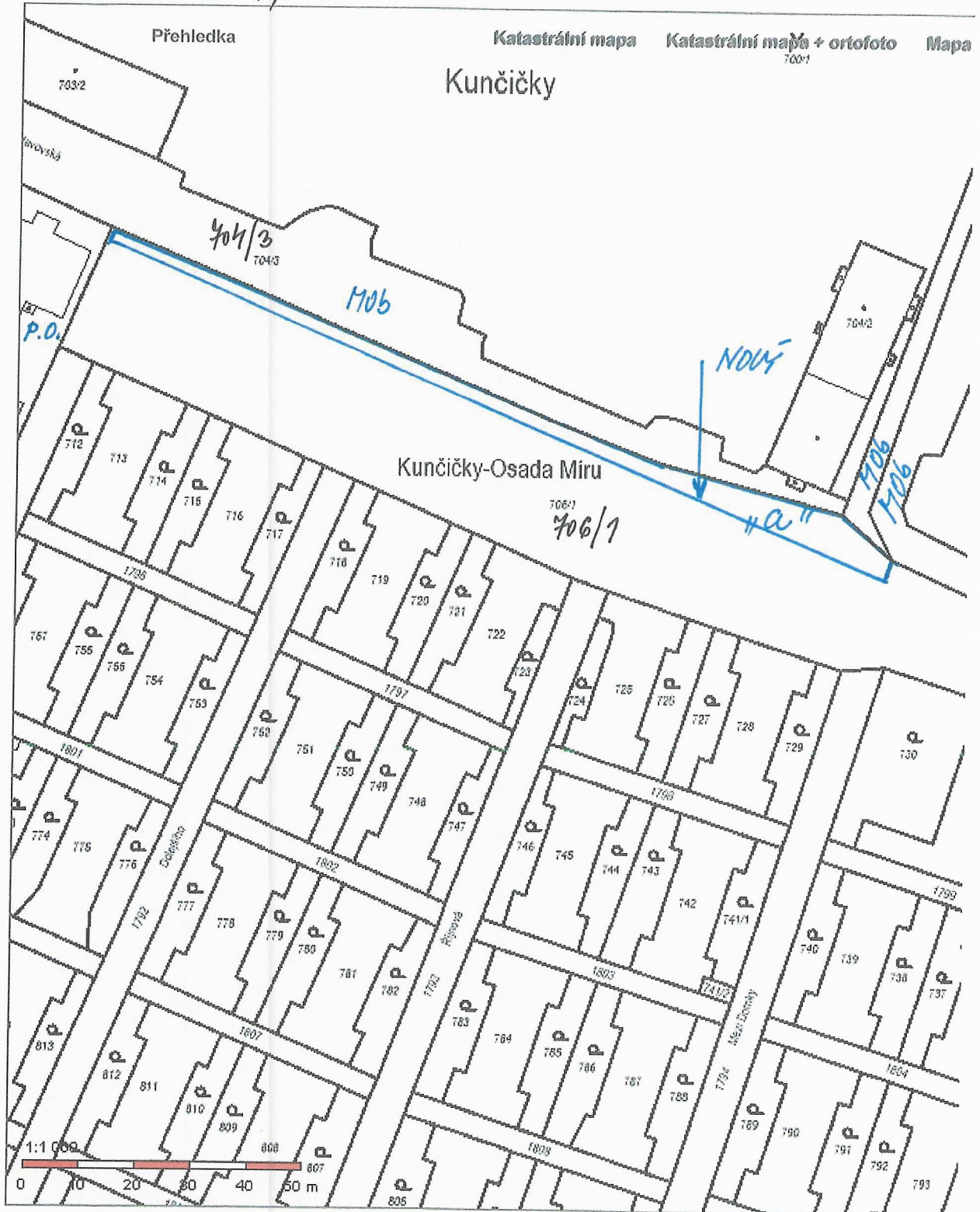
k.ú. KONČETKY, obec Ostrava



 PŘEDMĚT SMĚNY - VLASTNÍK Asestal Landy s.r.o.

Obsah katastrální mapy a mapy pozemkového katastru se zobrazuje od měřítka 1:5000.
Podrobnější informace k používání mapy, aktualizaci dat a jejího obsahu jsou uvedeny v [návodě](#) (PDF formát).
Veškeré zjištěné hodnoty souřadnic a délek nelze využívat pro vytyčování hranic pozemků v terénu.

k.ú. KUNČIČKY, obec Ostrava



 PŘEDMĚT SMĚNY – VLASTNÍK Aseental Landy, s.r.o.

Obsah katastrální mapy a mapy pozemkového katastru se zobrazuje od měřítka 1:5000.
Podrobnější informace k používání mapy, aktualizaci dat a jejího obsahu jsou uvedeny v [návodě](#) (PDF formát).
Všechny zjištěné hodnoty souřadnic a délek nelze využívat pro vytyčování hranic pozemků v terénu.

k. ú. PLEZSKÁ OSTRAVA, obec Ostrava PŘÍLOHA 3/B k bodu 1)



PŘEDMĚT SMĚNY - PLASTNÍČ SMO'

Obsah katastrální mapy a mapy pozemkového katastru se zobrazuje od měřítka 1:5000.
Podrobnější informace k používání mapy, aktualizaci dat a jejího obsahu jsou uvedeny v [návodě](#) (PDF formát).
Veškeré zjištěné hodnoty souřadnic a délek nelze využívat pro vytyčování hranic pozemků v terénu.

k.ú. SLEZSKÁ OSTRAVA, obec Ostrava



 PŘEDMĚT SMĚNY - VLASTNÍK SMO

Obsah katastrální mapy a mapy pozemkového katastru se zobrazuje od měřítka 1:5000.
Podrobnější informace k používání mapy, aktualizaci dat a jejího obsahu jsou uvedeny v [návodě](#) (PDF formát).
Veškeré zjištěné hodnoty souřadnic a délek nelze využívat pro vytyčování hranic pozemků v terénu.

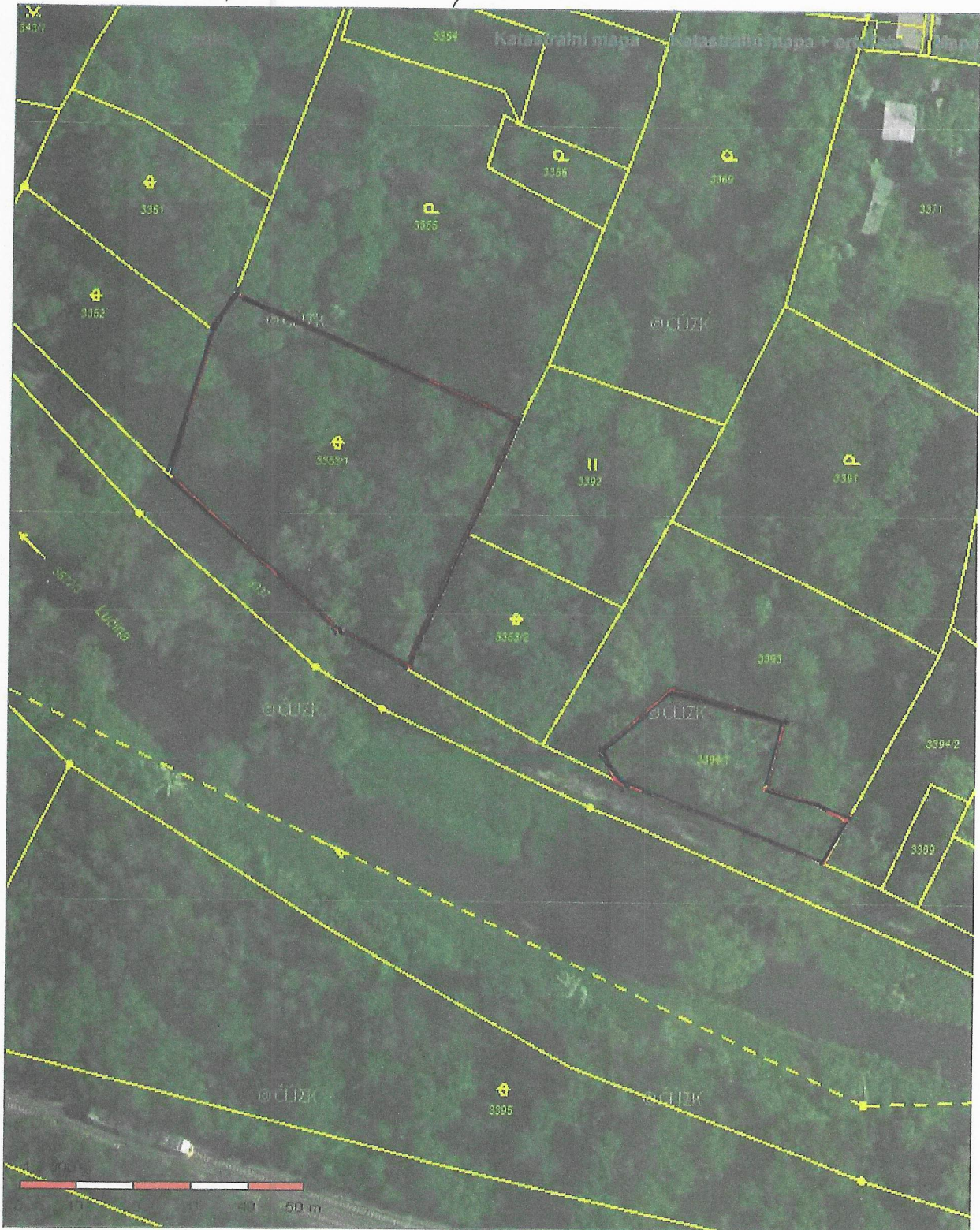
k.ú. MUGLINOVI, obec Ostrava



PŘEDMĚT SMĚNY - VLASTNÍK Ascotal Land, s.r.o.

Obsah katastrální mapy a mapy pozemkového katastru se zobrazuje od měřítka 1:5000.
Podrobnější informace k používání mapy, aktualizaci dat a jejího obsahu jsou uvedeny v [návodě](#) (PDF formát).
Veškeré zjištěné hodnoty souřadnic a délek nelze využívat pro vytyčování hranic pozemků v terénu.

k.ú. SLEZSKÁ OSTRAVA, obec Ostrava



PŘEDMĚT SMĚNY - VLASTNÍK Asental Land, s.r.o.

Obsah katastrální mapy a mapy pozemkového katastru se zobrazuje od měřítka 1:5000.
Podrobnější informace k používání mapy, aktualizaci dat a jejího obsahu jsou uvedeny v [návodě](#) (PDF formát).
Všecké zjištěné hodnoty souřadnic a délek nelze využívat pro vytyčování hranic pozemků v terénu.

k.ř. SLEZSKÁ OSTRAVA, obec Ostrava



PŘEDMĚT SMĚNY - VLASTNÍK Aschtel Land, s.r.o.

Obsah katastrální mapy a mapy pozemkového katastru se zobrazuje od měřítko 1:5000.
Podrobnější informace k používání mapy, aktualizaci dat a jejího obsahu jsou uvedeny v [návodě](#) (PDF formát).
Všechny zjištěné hodnoty souřadnic a délek nelze využívat pro vytyčování hranic pozemků v terénu.

k.ú. PLEZSKÁ OSTRAVA, obec Ostrava



 PŘEDMĚT SMĚNY - VLASTNÍK Ascental Land, s.r.o.

Obsah katastrální mapy a mapy pozemkového katastru se zobrazuje od měřítka 1:5000.
Podrobnější informace k používání mapy, aktualizaci dat a jejího obsahu jsou uvedeny v [návodě](#) (PDF formát).
Veškeré zjištěné hodnoty souřadnic a délek nelze využívat pro vytyčování hranic pozemků v terénu.

k.ú. KUNČICE, obec Ostrava



 PŘEDMĚT SMĚNY - VLASTNÍK Aseutal Land, s.r.o.

Obsah katastrální mapy a mapy pozemkového katastru se zobrazuje od měřítko 1:5000.
Podrobnější informace k používání mapy, aktualizaci dat a jejího obsahu jsou uvedeny v [návodě](#) (PDF formát).
Všechny zjištěné hodnoty souřadnic a délek nelze využívat pro vytyčování hranic pozemků v terénu.

k.ú. KUNOČEKY, obec Ostrava



PŘEDMĚT SMĚNY - VLASTNÍK, Acental Land, s.r.o.

Obsah katastrální mapy a mapy pozemkového katastru se zobrazuje od měřítka 1:5000.
Podrobnější informace k používání mapy, aktualizaci dat a jejího obsahu jsou uvedeny v [návodě](#) (PDF formát).
Veškeré zjištěné hodnoty souřadnic a délek nelze využívat pro vytyčování hranic pozemků v terénu.

k.ú. KUNČIČKY, obec Ostrava



PŘEDMĚT SMĚNY - VLASTNÍK Ascotal Land, s.r.o.

Obsah katastrální mapy a mapy pozemkového katastru se zobrazuje od měřítka 1:5000.
Podrobnější informace k používání mapy, aktualizaci dat a jejího obsahu jsou uvedeny v [návodě](#) (PDF formát).
Veškeré zjištěné hodnoty souřadnic a délek nelze využívat pro vytyčování hranic pozemků v terénu.