

ZPRÁVA O STAVU POŘIZOVÁNÍ ÚZEMNÍCH STUDIÍ

DLE ÚZEMNÍHO PLÁNU OSTRAVY

Zastupitelstvo města vydalo formou opatření obecné povahy svým usnesením č. 2462/ZM1014/32 ze dne 21.05.2014 Územní plán Ostravy (ÚPO). Současně s vydáním této územně plánovací dokumentace uložilo útvaru hlavního architekta (dnes odbor územního plánování a stavebního řádu), aby informoval zastupitelstvo města o průběhu pořizování „územních studií“, které jsou dle § 30, zákona č. 183/2006 Sb., ve znění pozdějších předpisů (stavební zákon) územně plánovacími podklady pro rozhodování v území. Změnou č. 1 a změnou č. 2a ÚPO nedošlo ke změně podmínek v pořizování územních studií. V letošním roce - ve lhůtě 6 let od data nabytí účinnosti ÚPO - tedy k 6.6.2020 došlo k ukončení povinnosti zpracovat pro vymezená rozvojová území územní studii. Toto se netýká ploch, pro které již jsou územní studie zpracovány a zaregistrovány.

ÚZEMNÍ STUDIE OBECNĚ:

Územní studie je územně plánovacím podkladem, je podkladem pro pořizování územně plánovací dokumentace a jejich změn a zejména pro rozhodování v území.

Pořizovatelem územní studie je úřad územního plánování, a to nejen pro území své obce, ale na žádost obce ve svém správním obvodu i pro její území (ORP).

PODROBNĚJI:

V úvodu je nutno zmínit, že ÚPO vymezuje na základě § 30 stavebního zákona plochy a koridory, ve kterých je podmínkou pro vydání prvního územního rozhodnutí zpracování územní studie. V ÚPO z roku 2014 (úplné znění po Změně č. 2a ÚPO) bylo navrženo celkem 73 rozvojových ploch (vyznačeno v Mapě č. 1). Podmínka pořizení územních studií byla v územním plánu města uplatněna většinou na rozsáhlých, doposud urbanisticky neřešených pozemcích, problematických dopravních koridorech a to jak na doposud nezastavěných pozemcích (tzv. zastavitelných plochách), tak i na rozsáhlých plochách v zastavěné části města (zastavěné území). Jedná se většinou o rozsáhlá území bez dopravní infrastruktury.

V současné době je k datu 17.12.2020 těchto zpracovaných a zaregistrovaných územních studií **74** (systém iLAS).

Pro lokality, pro které nebyla územní studie pořizena do data stanoveného Územním plánem Ostrava, kterým je 6.6.2020, tato podmínka vypršela. Proto jsou v projednávané Změně č. 2b ÚPO vymezeny nové plochy s podmínkou zpracování územní studie (Tabulka č. 25). Současně je pro některé vybrané plochy (urbanisticky významné či dopravně problematické) podmínka zpracování územní studie obnovena (tabulka č. 25a).

Tabulka č.25 – Územní studie

ozn. ÚS	rozloha ÚS(ha)	č.plochy	rozloha (ha)	katastrální území	využití území k r. 2019	navržený způsob využití v ÚPO
ÚS 74	9,96	PŘ35	9,96	Poruba-sever	Areál vozovny tramvají a autobusů	Plochy smíšené-bydlení a občanské vybavení
ÚS 75	23,01	B 203	23,01	Stará Bělá	Orná půda	Bydlení v rodinných domech
ÚS 76	10,91	PŘ 36	10,91	Kunčičky	Plocha zeleně	Plocha smíšená – bydlení a služby

Tabulka č.25a – Územní studie (znovu nastavený termín zpracování)

ozn. ÚS	rozloha ÚS(ha)	č.plochy	rozloha (ha)	katastrální území	využití území k r.2019	navržený způsob využití v ÚPO
ÚS1	7,28	B8	8,80	Stará Plesná	Orná půda	Bydlení v rodinných domech
ÚS 9	26,81	PŘ6	29,70	Hrušov	Zbořeniště po bydlení, výrobní areály, plocha bývalých odkalovacích nádrží	Lehký průmysl Skládka průmyslového odpadu – technická rekultivace
ÚS 47	1,51	B191	1,96	Proskovice	Orná půda	Bydlení v rodinných domech
ÚS 66	2,48	B264	2,48	Proskovice	Orná půda	Bydlení v rodinných domech
ÚS 63	4,74	V17	4,74	Poruba	Louka	Plochy smíšené-bydlení a občanské vybavení

Termín zpracování územních studií pro tyto lokality je Změnou č. 2b ÚPO stanoven na dobu 6 let od nabytí účinnosti Změny č. 2b ÚPO.

Územní studie řeší s ohledem na konkrétní lokalitu a konkrétní problematiku zejména: komplexní prostorové řešení území, veřejnou infrastrukturu, veřejná prostranství a upřesňuje lokalizaci parkovacích objektů a záchytných parkovišť ve vymezených plochách pro „Ostatní dopravu“.

Při tom územní studie zohledňuje: koncepci uspořádání krajiny, blízkost prvků ÚSES, prostupnost krajiny pro volně žijící organismy i pro člověka, vytvářením pěších propojení, humanizaci dopravních prostorů, koncepci cyklistické infrastruktury a komunikací účelové dopravy pro obsluhu návazných zemědělských a lesních pozemků a povodňové riziko vzhledem k mapám povodňového ohrožení a rizika. Územní studie musí být zpracována na celé územním plánem vymezené území, nebo její ucelenou část.

STAV POŘIZOVÁNÍ ÚZEMNÍCH STUDIÍ:

Územní studie pro vybrané rozvojové lokality byly zpracovávány ode dne nabytí účinnosti ÚPO a to na základě požadavků majitelů pozemků, stavebníků i městských obvodů. Ne vždy jsou územní studie zpracovány pro celé vymezené území. Při zpracování územních studií byly přizývány městské obvody, které spolupracovaly na formulaci jejich zadání a byly seznamovány i s výsledným řešením územních studií před jejich schválením.

V současné době, tedy od června 2020, odbor ÚP a SŘ MMO neviduje nové žádosti o zpracování územní studie.

Od května 2019 do data 17.12.2020 byly dokončeny a zaregistrovány tyto územní studie:

Reg. 12.7.2019	ÚS č. 60/II – 02/2018	Nová Bělá – Hrabovská II
30.4.2020	ÚS č. 71 – 03/2018,	Martinov – Na Hraničce
12.7.2019	ÚS č. 60/III – 05/2018	Nová Bělá – Hrabovská III
7.6.2019	ÚS č. 17 – 06/2018	Heřmanice – Kubínova
7.6.2019	ÚS č. 22/III – 08/2018	Svinov – Sabinova
16.3.2020	ÚS č. B1 – 15/2018	Nová Plesná – Na Pláňavách
16.3.2020	ÚS č. 56/II – 13/2018	Hrabová - Poplužní
25.5.2020	ÚS č. 57/II – 14/2018	Hrabová – Na Šajaru II
17.12.2020	ÚS č. 36/III – 05/2020	Vítkovice – Přestavbové území 24 (externí zpracovatel)
16.3.2020	ÚS č. 20 – 05/2019	Pustkovec – Krásnopolská
18.2.2020	ÚS č. 51 – 07/2019	Nová Bělá – Kaminského (externí zpracovatel)
1.6.2020	ÚS č. 6/III – 08/2019	Petřkovice – Hluboká
1.6.2020	ÚS č. 31 – 09/2019	Nová Ves – Mariánskohorská (externí zpracovatel)
26.5.2020	ÚS č. 48/III – 03/2020	Výškovice - Podolská

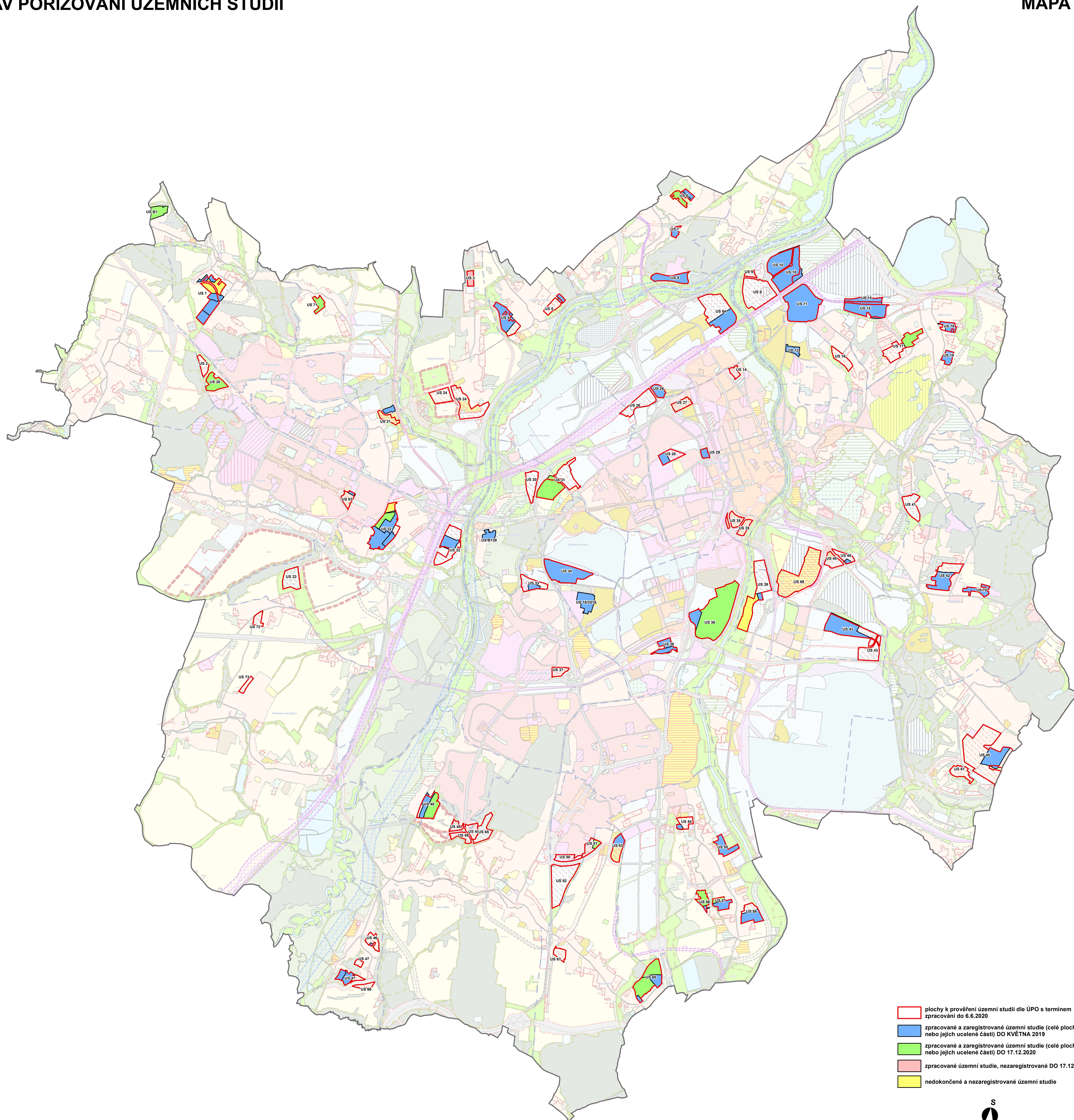
Celkem se jednalo o **14** pořízených a zaregistrovaných územních studií, z nichž ve 3 případech byla zpracovatelem jiná architektonická projekční kancelář, nedokončená zůstává ÚS č.22/IV – 04/2019 Svinov – Mongolská, pro kterou bylo předáno zadání a dosud nebyla studie dokončena. V současné době je ještě jedna územní studie dokončena (ale zatím nezaregistrována):

ÚS č. 3 – 02/2019 Hošťálkovice – Aleje – postoupeno k vyjádření příslušnému ÚMOB.

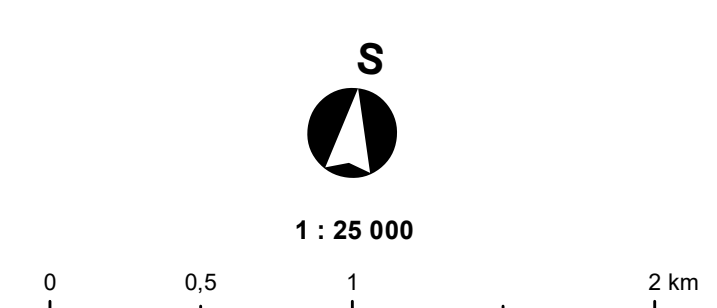
Závěrem lze uvést, že k datu předložení této zprávy je z celkových **73** lokalit podmíněných zpracováním ÚS pořízeno a zaregistrováno **74** územních studií, **1** ÚS je připravena k registraci (počet lokalit a počet zaregistrovaných a zpracovaných studií nelze vzájemně porovnávat vzhledem k tomu, že pro některé lokality je zpracováno více studií, které se zabývají jednotlivými ucelenými částmi).

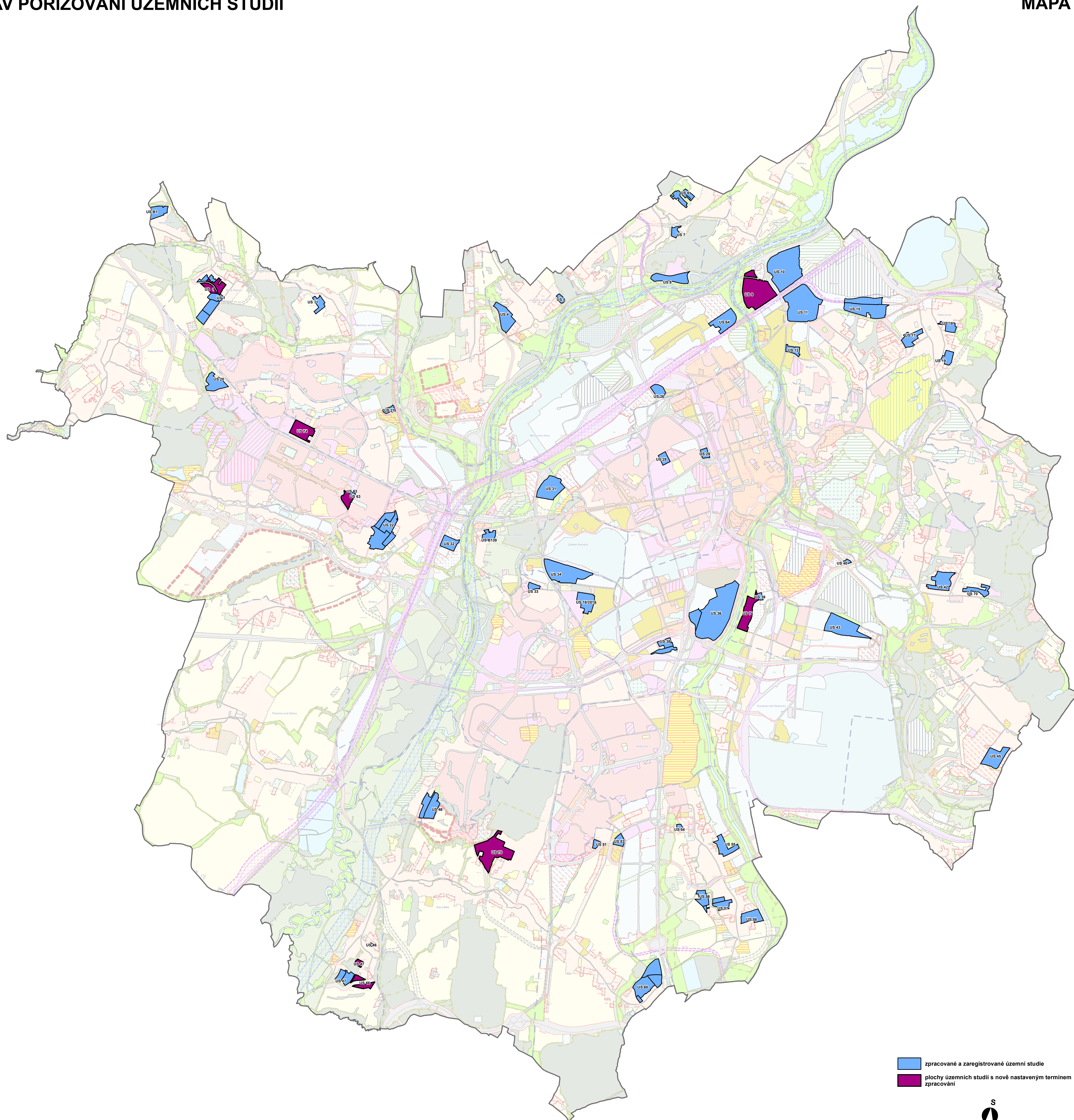
Územní studie ÚS č. 39/II – 11/2016 Kunčičky a ÚS č. 1 – 9/2017 Plesná – Vyhlídková 3, nebyly z důvodu nesouhlasu vlastníků pozemků s navrhovanou výstavbou dokončeny a zaregistrovány. Jednotlivé časové fáze pořizování územních studií a vyznačení nedokončených je znázorněno v Mapě č. 1 tohoto materiálu.

Vyznačení územních studií s nově nastaveným termínem zpracování je zapracováno v grafické příloze Mapa č. 2 tohoto materiálu.



- plochy k prověření územní studií dle ÚPO s termínem zpracování do 6.6.2020
- zpracované a zaregistrované územní studie (celé plochy nebo jejich ucelené části) DO KVĚTNA 2019
- zpracované a zaregistrované územní studie (celé plochy nebo jejich ucelené části) DO 17.12.2020
- zpracované územní studie, nezaregistrované DO 17.12.2020
- nedokončené a nezaregistrované územní studie





zpracované a zaregistrované územní studie
plochy územních studií s nově nastaveným termínem zpracování

