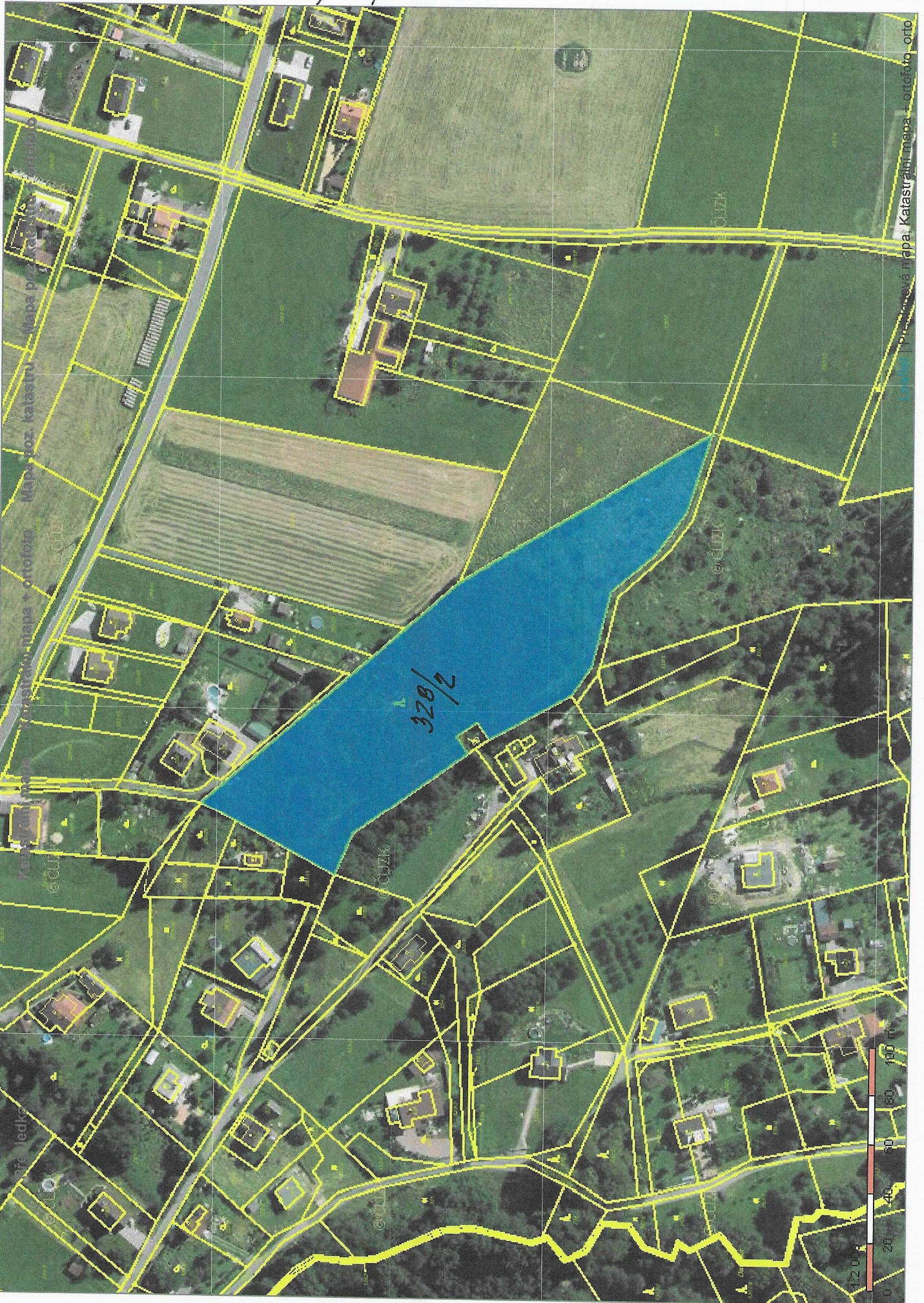


k.ú. Horní Dabčův, obec Vratnov

Průtok č.3



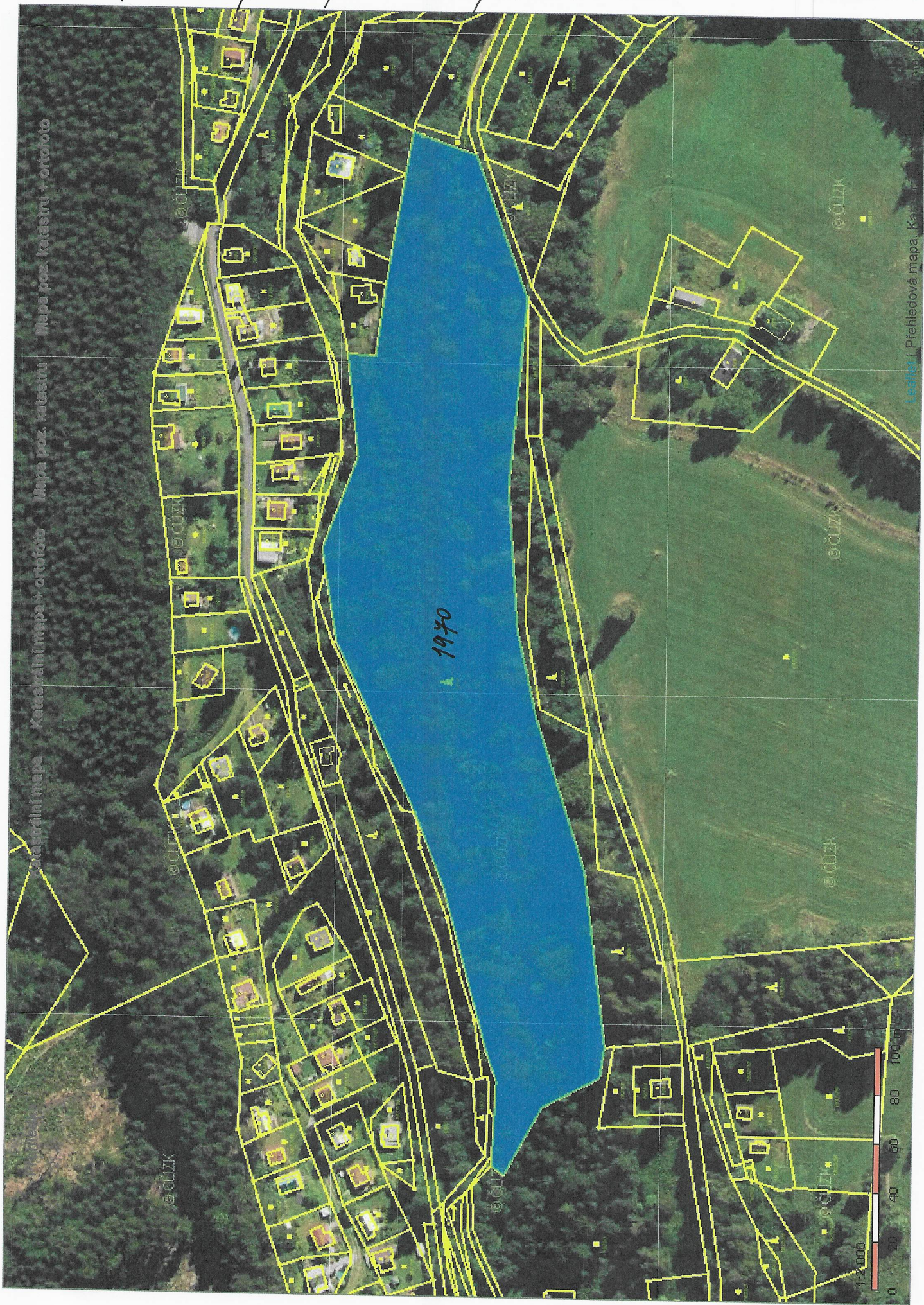
Obsah katastrální mapy a mapy pozemkového katastru se zobrazuje od měřítka 1:5000.
Podrobnější informace k používání mapy, aktualizaci dat a jejího obsahu jsou uvedeny v **nápovědě** (**PDF** formát).
Všechny zjištěné hodnoty souřadnic a délek nelze využívat pro vytyčování hranic pozemků v terénu.



Obsah katastrální mapy a mapy pozemkového katastru se zobrazuje od měřítka 1:5000. Podrobnější informace k používání mapy, aktualizaci dat a jejího obsahu jsou uvedeny v **návodě** (**PDF** formát). **Všecké zjištěné hodnoty souřadnic a délek nelze využívat pro vytyčování hranic pozemků v terénu.**

k.ú. Krásná pod Lysoou Horou, obec Krásná

PŘÍLOHA č. 3



Obsah katastrální mapy a mapy pozemkového katastru se zobrazuje od měřítka 1:5000.
Podrobnější informace k používání mapy, aktualizaci dat a jejího obsahu jsou uvedeny v nápovědě (PDF formát).
Všecké zjištěné hodnoty souřadnic a délek nelze využívat pro vytyčování hranic pozemků v terénu.

k.ú. Krásná pod Lysovou Horou, obec Krásná

Príloha č. 3



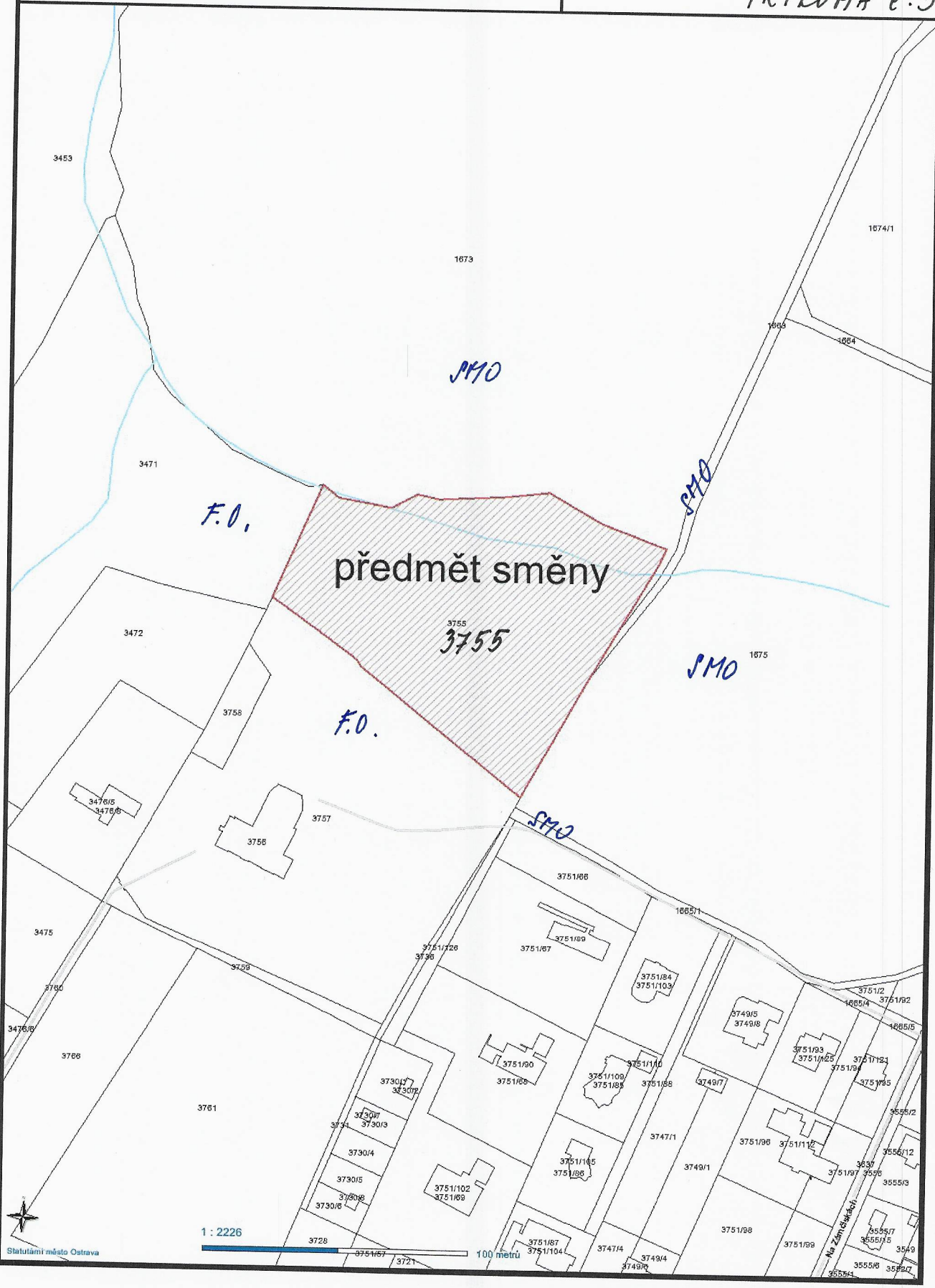
Obsah katastrální mapy a mapy pozemkového katastru se zobrazuje od měřítka 1:5000.
Podrobnější informace k používání mapy, aktualizaci dat a jejího obsahu jsou uvedeny v **návodě** (PDF formát).
Veškeré zjištěné hodnoty souřadnic a délek nelze využívat pro vytyčování hranic pozemků v terénu.

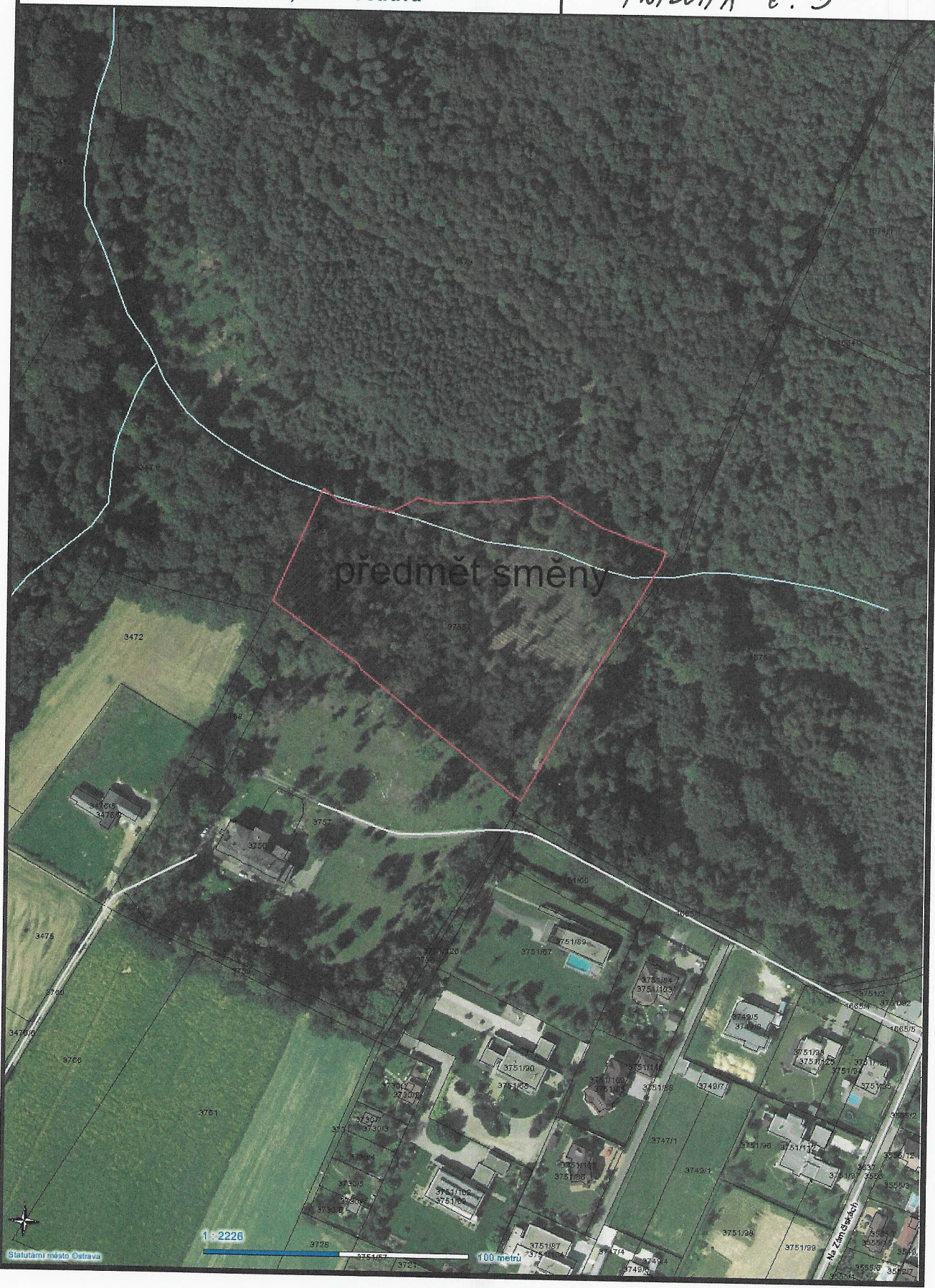
k.ú. Křásná pod Lysou Horou, obec Křásná

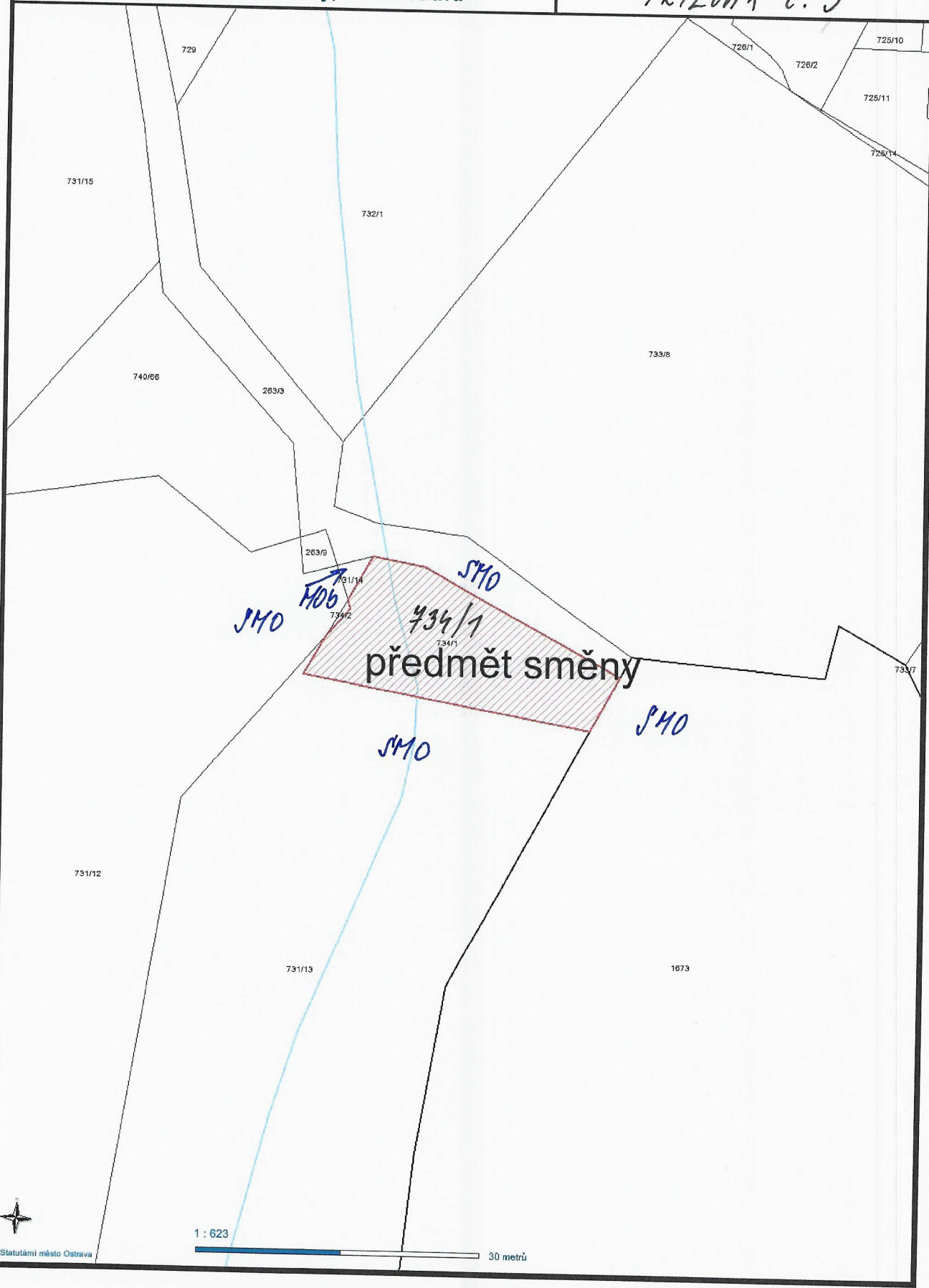
PRÍLOHA č.3



Obsah katastrální mapy a mapy pozemkového katastru se zobrazuje od měřítka 1:5000. Podrobnější informace k používání mapy, aktualizaci dat a jejího obsahu jsou uvedeny v [návodě](#) ([PDF](#) formát). **Veskeré zjištěné hodnoty souřadnic a délek nelze využívat pro vytyčování hranic pozemků v terénu.**







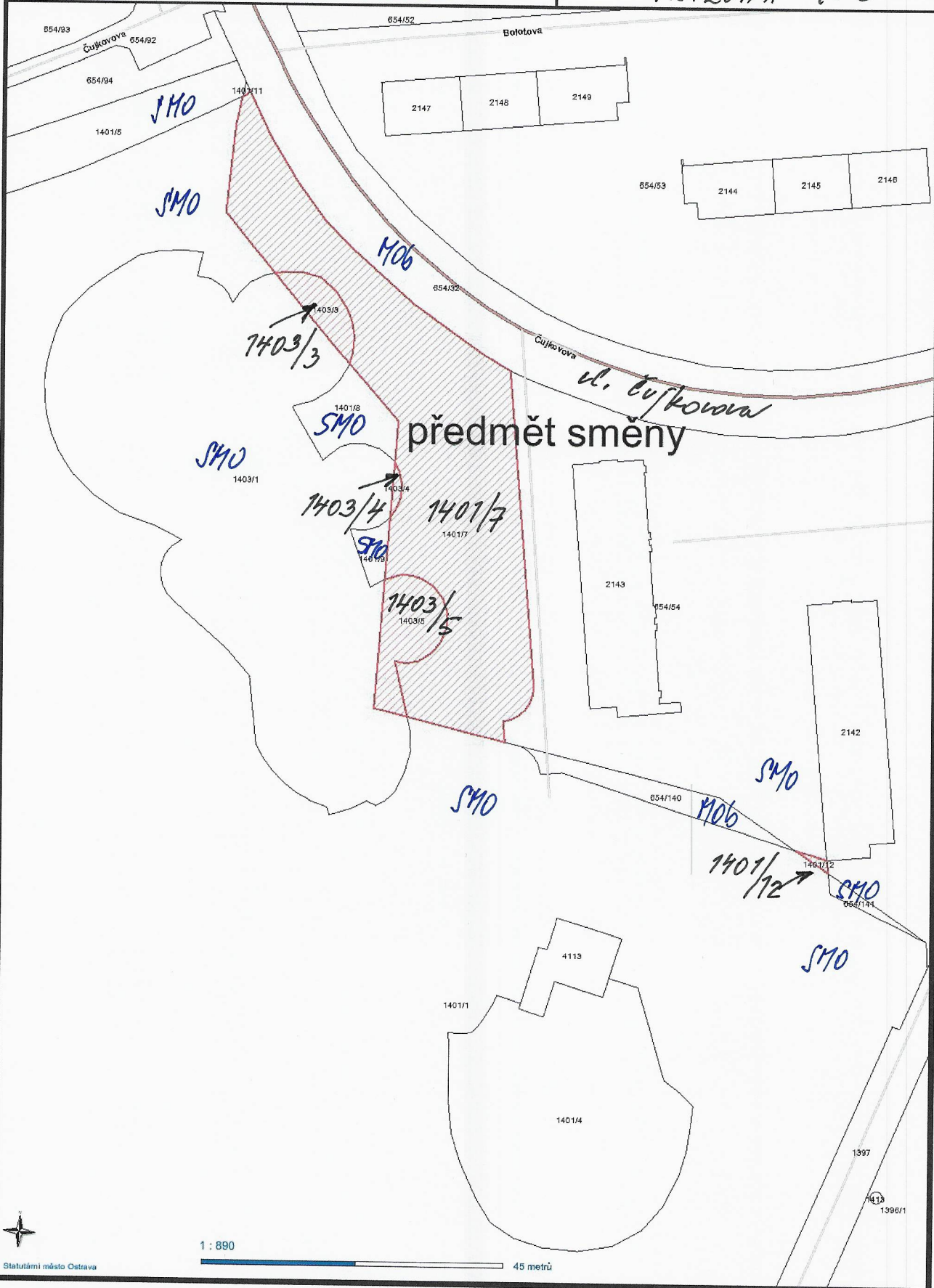
1 : 623

30 metrů



1:623

30 metrů



1 : 890

45 metrů



1 : 890

45 metrů

