

LEGENDA

- STAV:
 - KANALIZACE
 - VODNÍCOV
 - FLANCOVAD
 - JIN
 - VII
 - BLANSKOPROUD
 - FRANCOVE PARCEL
 - PRÁVELNÍ OBED

STAVBA SO101-MÍSTNÍ KOMUNIKACE

- 918/40
- KOMUNIKACE
- KANALIZACE BĚŽNÁ
- KANALIZACE BĚŽNÁ

NAVRH

- KOMUNIKACE
- OSTAVNÁ STŘEŠNÍ
- CHLIK
- KANALIZACE OTVOROVÁ
- KANALIZACE PÁSOVÁ
- VODNÍCOV
- VODNÍ PŘÍPOJNÝ
- VI
- VII
- NAVRH DĚLENÍ PARCEL
- SOUPERNÍ VPURTÍ
- BNV

- 918/10
- 918/11
- 918/12
- 918/13
- 918/14
- 918/15
- 918/16
- 918/17
- 918/18
- 918/19
- 918/20
- 918/21
- 918/22
- 918/23
- 918/24
- 918/25
- 918/26
- 918/27
- 918/28
- 918/29
- 918/30
- 918/31
- 918/32
- 918/33
- 918/34
- 918/35
- 918/36
- 918/37
- 918/38
- 918/39
- 918/40

VYTÝČENÍ

- 1 -1098524.02 -478952.13
- 2 -1098499.95 -479983.64
- 3 -1098487.20 -479987.34
- 4 -1098441.34 -480042.63
- 5 -1098433.39 -480037.97
- 6 -1098441.38 -480042.66
- 7 -1098492.83 -480038.48

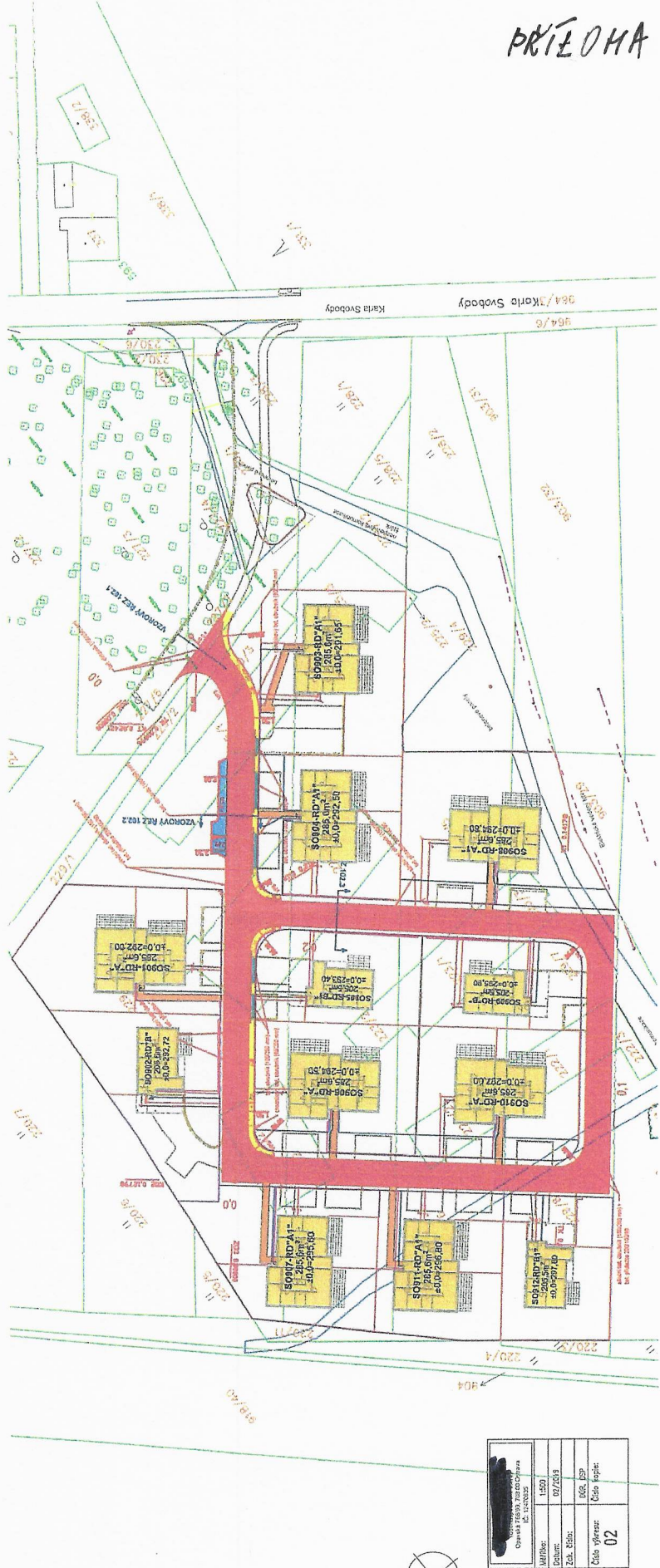


PRÍLOHA č. 4/2

Současný systém - S-TRSK
Výškový systém - Belt p. v.
Katastrální území - STARÁ PLESNÁ



Projektant: [REDACTED]	
Uživatel stavby, zpracovatel Porady a stavebního úřadu: [REDACTED]	
Město: [REDACTED]	
Objekt: [REDACTED]	
Zpracovatel: [REDACTED]	
Schválil: [REDACTED]	
Měřítko: 1:500	
List číslo: 02/218	
Listů výtčů: 2	
Listů výtčů: 2	
Listů výtčů: 2	
Listů výtčů: 2	



- LEGENDA:
 - stavebné hranice pozemkov
 - hranice k.ú. 022
 - hranice k.ú. 023
 - hranice k.ú. 024
 - hranice k.ú. 025
 - hranice k.ú. 026
 - hranice k.ú. 027
 - hranice k.ú. 028
 - hranice k.ú. 029
 - hranice k.ú. 030
 - hranice k.ú. 031
 - hranice k.ú. 032
 - hranice k.ú. 033
 - hranice k.ú. 034
 - hranice k.ú. 035
 - hranice k.ú. 036
 - hranice k.ú. 037
 - hranice k.ú. 038
 - hranice k.ú. 039
 - hranice k.ú. 040
 - hranice k.ú. 041
 - hranice k.ú. 042
 - hranice k.ú. 043
 - hranice k.ú. 044
 - hranice k.ú. 045
 - hranice k.ú. 046
 - hranice k.ú. 047
 - hranice k.ú. 048
 - hranice k.ú. 049
 - hranice k.ú. 050
 - hranice k.ú. 051
 - hranice k.ú. 052
 - hranice k.ú. 053
 - hranice k.ú. 054
 - hranice k.ú. 055
 - hranice k.ú. 056
 - hranice k.ú. 057
 - hranice k.ú. 058
 - hranice k.ú. 059
 - hranice k.ú. 060
 - hranice k.ú. 061
 - hranice k.ú. 062
 - hranice k.ú. 063
 - hranice k.ú. 064
 - hranice k.ú. 065
 - hranice k.ú. 066
 - hranice k.ú. 067
 - hranice k.ú. 068
 - hranice k.ú. 069
 - hranice k.ú. 070
- hranice k.ú. 022
- hranice k.ú. 023
- hranice k.ú. 024
- hranice k.ú. 025
- hranice k.ú. 026
- hranice k.ú. 027
- hranice k.ú. 028
- hranice k.ú. 029
- hranice k.ú. 030
- hranice k.ú. 031
- hranice k.ú. 032
- hranice k.ú. 033
- hranice k.ú. 034
- hranice k.ú. 035
- hranice k.ú. 036
- hranice k.ú. 037
- hranice k.ú. 038
- hranice k.ú. 039
- hranice k.ú. 040
- hranice k.ú. 041
- hranice k.ú. 042
- hranice k.ú. 043
- hranice k.ú. 044
- hranice k.ú. 045
- hranice k.ú. 046
- hranice k.ú. 047
- hranice k.ú. 048
- hranice k.ú. 049
- hranice k.ú. 050
- hranice k.ú. 051
- hranice k.ú. 052
- hranice k.ú. 053
- hranice k.ú. 054
- hranice k.ú. 055
- hranice k.ú. 056
- hranice k.ú. 057
- hranice k.ú. 058
- hranice k.ú. 059
- hranice k.ú. 060
- hranice k.ú. 061
- hranice k.ú. 062
- hranice k.ú. 063
- hranice k.ú. 064
- hranice k.ú. 065
- hranice k.ú. 066
- hranice k.ú. 067
- hranice k.ú. 068
- hranice k.ú. 069
- hranice k.ú. 070



Souradný systém - S-JTSK
 Výškový systém - Balt p. v.
 Katastrální území - STARÁ PLESNÁ

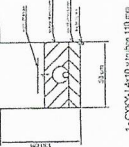
Projektant:	Význam:	Občianske podujatie
MŠP - Stará Plesná	Druh:	OPERAČNÝ
Objekt:	Stavba:	OPERAČNÝ
INŽENÝRSKÉ SÍTĚ A KOMUNIKACE STARÁ PLESNÁ	Práca:	OPERAČNÝ
Objekt:	Práca:	OPERAČNÝ
SO 102 - ÚČELOVÁ KOMUNIKACE	Práca:	OPERAČNÝ
Objekt:	Práca:	OPERAČNÝ
SITUACE STAVBY	Práca:	OPERAČNÝ

stromy bez popisu mají v Ø=0

PRÍLOHA č. 4/4



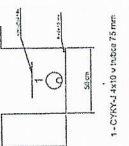
Objekt	Stavba nové technické stavby	Stavba nové parkovacího stání
Územní plán	Stavba nové technické stavby	Stavba nové parkovacího stání
Stavba	Stavba nové technické stavby	Stavba nové parkovacího stání
Číslo	4/4	4/4
Číslo výkresu	4/4	4/4
Číslo listu	4/4	4/4
Stavba	Stavba nové technické stavby	Stavba nové parkovacího stání
Druh výkresu	4/4	4/4
Stavba	Stavba nové technické stavby	Stavba nové parkovacího stání



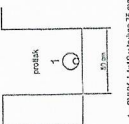
1 - CvkV4-4x10 v hloubce 150 mm



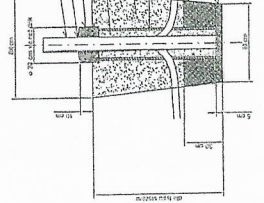
1 - CvkV4-4x10 v hloubce 150 mm
2 - rezervní průlna 1x1x100 mm



1 - CvkV4-4x10 v hloubce 75 mm



1 - CvkV4-4x10 v hloubce 75 mm



1 - CvkV4-4x10 v hloubce 75 mm