



1009/2

983/1

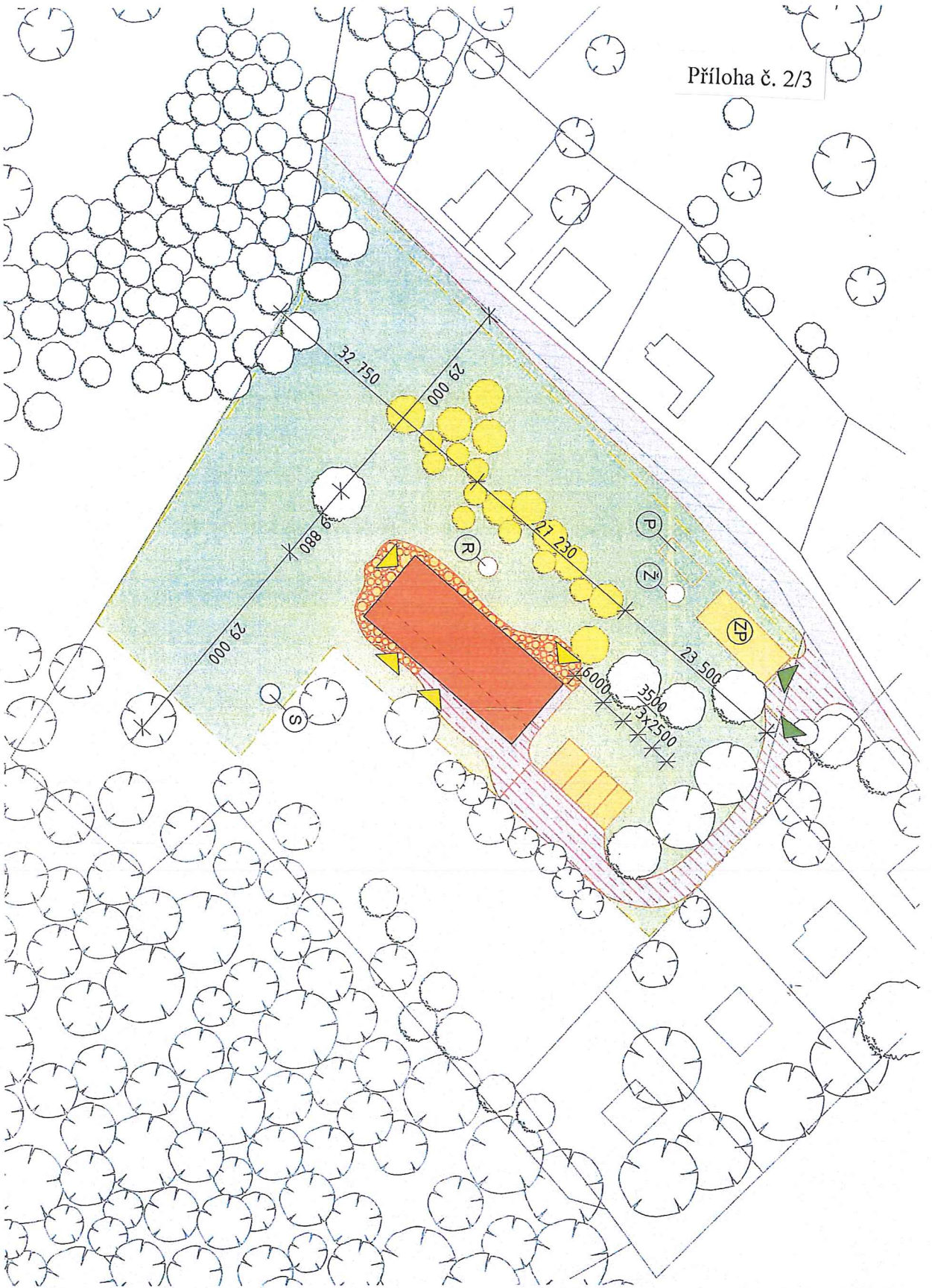
979/8

986/1

1:1 000



0 10 20 30 40 50 m



legenda:

- řešený objekt
- na půdoryse původní chaty,
- Ostravice č. ev. 662, Ostravice
- navržená parkovací plocha
- štěrpková
- navržená dřevěná špalková
- dlažba
- navržená zpevněná komunikace
- drcené kamenivo s výplní
- navržené dřevěné oplocení,
- v=1,2m
- stávající zpevněná
- komunikace, lesní cesta
- zatravněná plocha, louka
- katastrální mapa
- hranice komunikace
- díle ortofoto mapy

legenda:

- stávající jehličnaný strom
- stávající listnatý strom
- odstraňovaný listnatý strom
- navržená požární nádrž, betonová, objem= 22m<sup>3</sup>
- navržená žumpa, plastová, objem= 12m<sup>3</sup>
- navržená retenční nádrž, plastová, objem= 12m<sup>3</sup>
- navržená zpevněná plocha pro příjezd hasičských vozů a jiné techniky
- stávající studna
- vstup do chaty
- příjezd do areálu základny

situace, M1:500

