

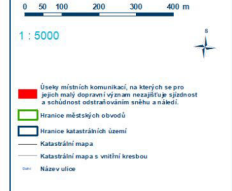
Číslo obvodu

1	Národní obuda
2	Městský Ústředí a Písař
3	Stará Olomouc
4	Olomouc - jih
5	Prostějov
6	Nová Olomouc
7	Olomouc - východ
8	Stará Olomouc
9	Stará Olomouc
10	Stará Olomouc
11	Stará Olomouc
12	Stará Olomouc
13	Stará Olomouc
14	Stará Olomouc
15	Stará Olomouc
16	Stará Olomouc
17	Stará Olomouc
18	Stará Olomouc
19	Stará Olomouc
20	Stará Olomouc
21	Stará Olomouc
22	Stará Olomouc
23	Stará Olomouc
24	Stará Olomouc
25	Stará Olomouc
26	Stará Olomouc
27	Stará Olomouc
28	Stará Olomouc
29	Stará Olomouc
30	Stará Olomouc
31	Stará Olomouc
32	Stará Olomouc
33	Stará Olomouc
34	Stará Olomouc
35	Stará Olomouc
36	Stará Olomouc
37	Stará Olomouc
38	Stará Olomouc
39	Stará Olomouc
40	Stará Olomouc
41	Stará Olomouc
42	Stará Olomouc
43	Stará Olomouc
44	Stará Olomouc
45	Stará Olomouc
46	Stará Olomouc
47	Stará Olomouc
48	Stará Olomouc
49	Stará Olomouc
50	Stará Olomouc
51	Stará Olomouc
52	Stará Olomouc
53	Stará Olomouc
54	Stará Olomouc
55	Stará Olomouc
56	Stará Olomouc
57	Stará Olomouc
58	Stará Olomouc
59	Stará Olomouc
60	Stará Olomouc
61	Stará Olomouc
62	Stará Olomouc
63	Stará Olomouc
64	Stará Olomouc
65	Stará Olomouc
66	Stará Olomouc
67	Stará Olomouc
68	Stará Olomouc
69	Stará Olomouc
70	Stará Olomouc
71	Stará Olomouc
72	Stará Olomouc
73	Stará Olomouc
74	Stará Olomouc
75	Stará Olomouc
76	Stará Olomouc
77	Stará Olomouc
78	Stará Olomouc
79	Stará Olomouc
80	Stará Olomouc
81	Stará Olomouc
82	Stará Olomouc
83	Stará Olomouc
84	Stará Olomouc
85	Stará Olomouc
86	Stará Olomouc
87	Stará Olomouc
88	Stará Olomouc
89	Stará Olomouc
90	Stará Olomouc
91	Stará Olomouc
92	Stará Olomouc
93	Stará Olomouc
94	Stará Olomouc
95	Stará Olomouc
96	Stará Olomouc
97	Stará Olomouc
98	Stará Olomouc
99	Stará Olomouc
100	Stará Olomouc

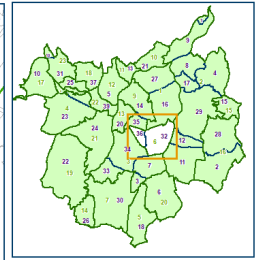
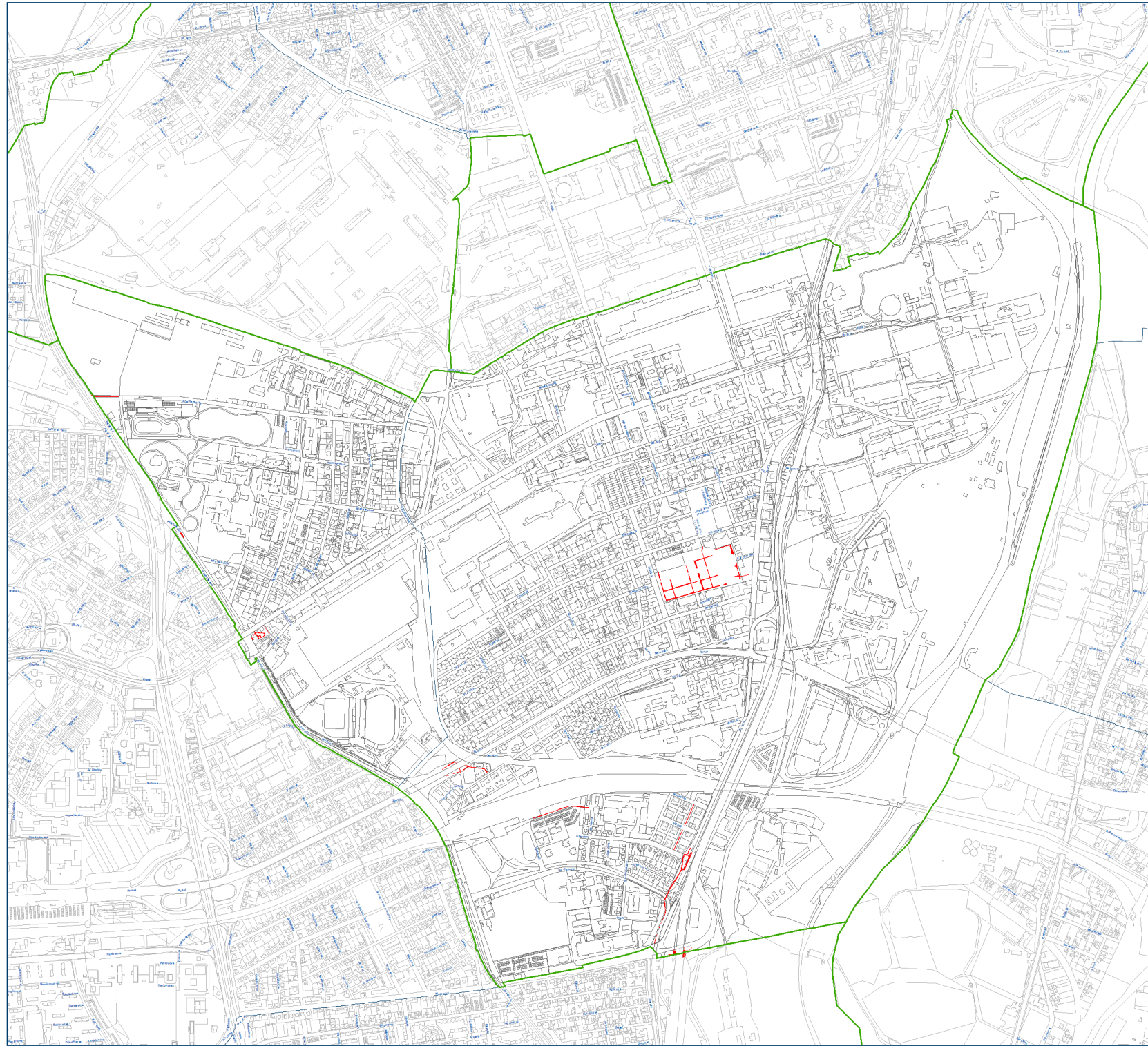
Číslo katastru

1	Andělská
2	Stará Olomouc
3	Olomouc - jih
4	Prostějov
5	Nová Olomouc
6	Stará Olomouc
7	Stará Olomouc
8	Stará Olomouc
9	Stará Olomouc
10	Stará Olomouc
11	Stará Olomouc
12	Stará Olomouc
13	Stará Olomouc
14	Stará Olomouc
15	Stará Olomouc
16	Stará Olomouc
17	Stará Olomouc
18	Stará Olomouc
19	Stará Olomouc
20	Stará Olomouc
21	Stará Olomouc
22	Stará Olomouc
23	Stará Olomouc
24	Stará Olomouc
25	Stará Olomouc
26	Stará Olomouc
27	Stará Olomouc
28	Stará Olomouc
29	Stará Olomouc
30	Stará Olomouc
31	Stará Olomouc
32	Stará Olomouc
33	Stará Olomouc
34	Stará Olomouc
35	Stará Olomouc
36	Stará Olomouc
37	Stará Olomouc
38	Stará Olomouc
39	Stará Olomouc
40	Stará Olomouc
41	Stará Olomouc
42	Stará Olomouc
43	Stará Olomouc
44	Stará Olomouc
45	Stará Olomouc
46	Stará Olomouc
47	Stará Olomouc
48	Stará Olomouc
49	Stará Olomouc
50	Stará Olomouc
51	Stará Olomouc
52	Stará Olomouc
53	Stará Olomouc
54	Stará Olomouc
55	Stará Olomouc
56	Stará Olomouc
57	Stará Olomouc
58	Stará Olomouc
59	Stará Olomouc
60	Stará Olomouc
61	Stará Olomouc
62	Stará Olomouc
63	Stará Olomouc
64	Stará Olomouc
65	Stará Olomouc
66	Stará Olomouc
67	Stará Olomouc
68	Stará Olomouc
69	Stará Olomouc
70	Stará Olomouc
71	Stará Olomouc
72	Stará Olomouc
73	Stará Olomouc
74	Stará Olomouc
75	Stará Olomouc
76	Stará Olomouc
77	Stará Olomouc
78	Stará Olomouc
79	Stará Olomouc
80	Stará Olomouc
81	Stará Olomouc
82	Stará Olomouc
83	Stará Olomouc
84	Stará Olomouc
85	Stará Olomouc
86	Stará Olomouc
87	Stará Olomouc
88	Stará Olomouc
89	Stará Olomouc
90	Stará Olomouc
91	Stará Olomouc
92	Stará Olomouc
93	Stará Olomouc
94	Stará Olomouc
95	Stará Olomouc
96	Stará Olomouc
97	Stará Olomouc
98	Stará Olomouc
99	Stará Olomouc
100	Stará Olomouc

Příloha č. 5a - Nová Bělá k naližení města č. 14/2022



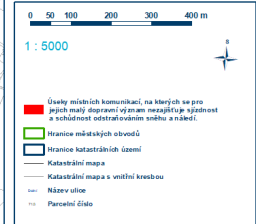
Úseky místních komunikací, na kterých se pro jejich malý dopravní význam nezajímá sjízdnost a udržovanost ostatními vozidly a osobami.
 Hraniční městských obvodů
 Hraniční katastrálních území
 Katastrální mapa
 Katastrální mapa s vnitřní kresbou
 Návrh ulic



Č. obvodu	název obvodu
1	Arnsauz
2	Moravská Ostrava a Přívoz
3	Stará Ostrava
4	Ostrava - Jih
5	Frýdek
6	Nová Bělá
7	Vitkovice
8	Stará Bělá
9	Frýdkovec
10	Stará Ostrava
11	Stará Ostrava
12	Stará Ostrava
13	Stará Ostrava
14	Stará Ostrava
15	Stará Ostrava
16	Stará Ostrava
17	Stará Ostrava
18	Stará Ostrava
19	Stará Ostrava
20	Stará Ostrava
21	Stará Ostrava
22	Stará Ostrava
23	Stará Ostrava

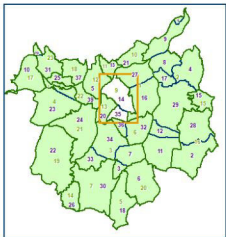
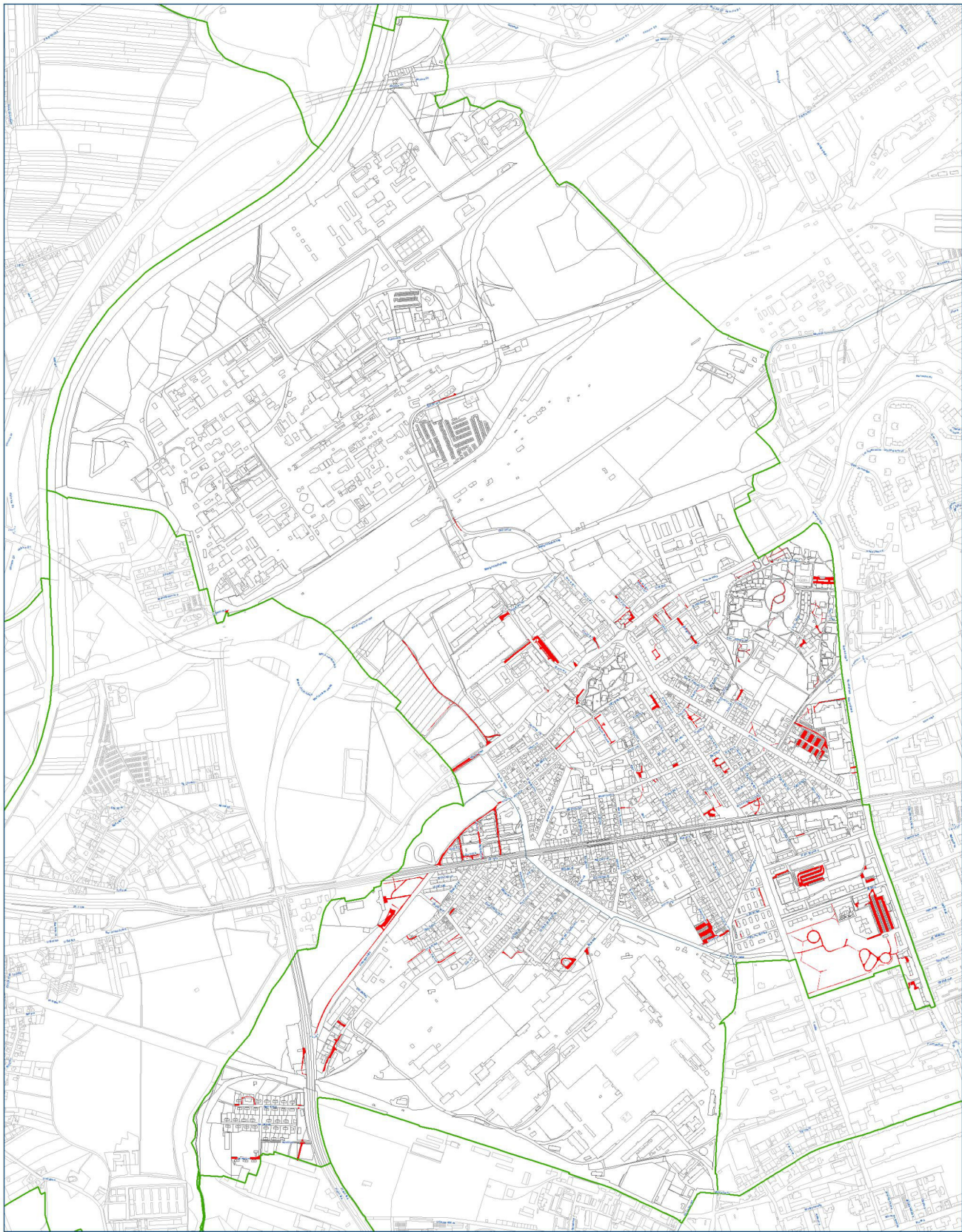
Č. katastru	název katastru
1	Arnsauz
2	Arnsauz
3	Arnsauz
4	Arnsauz
5	Arnsauz
6	Arnsauz
7	Arnsauz
8	Arnsauz
9	Arnsauz
10	Arnsauz
11	Arnsauz
12	Arnsauz
13	Arnsauz
14	Arnsauz
15	Arnsauz
16	Arnsauz
17	Arnsauz
18	Arnsauz
19	Arnsauz
20	Arnsauz
21	Arnsauz
22	Arnsauz
23	Arnsauz
24	Arnsauz
25	Arnsauz
26	Arnsauz
27	Arnsauz
28	Arnsauz
29	Arnsauz
30	Arnsauz
31	Arnsauz
32	Arnsauz
33	Arnsauz
34	Arnsauz
35	Arnsauz
36	Arnsauz
37	Arnsauz
38	Arnsauz
39	Arnsauz

Průloha č. 6a - Vitkovice k nahlášení města č. 14/2022



Městský obvod Vitkovice
 Účinné od: 1. 1. 2023
 Datum tisku: 22. 11. 2022
 © 2022 Katastrální úřad Ostrava
 mapy.ostrava.cz

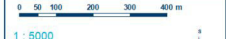




- Č. obvodu**
- | | |
|----|---------------------------|
| 1 | název obvodu |
| 2 | Střemčel Ostrava a Přívoz |
| 3 | Střemčel Ostrava |
| 4 | Frýdek |
| 5 | Nová Bělá |
| 6 | Vřesovice |
| 7 | Střemčel |
| 8 | Marjánské Hory a Huklíky |
| 9 | Frýdek |
| 10 | Frýdek |
| 11 | Frýdek |
| 12 | Frýdek |
| 13 | Frýdek |
| 14 | Frýdek |
| 15 | Frýdek |
| 16 | Frýdek |
| 17 | Frýdek |
| 18 | Frýdek |
| 19 | Frýdek |
| 20 | Frýdek |
| 21 | Frýdek |
| 22 | Frýdek |
| 23 | Frýdek |
| 24 | Frýdek |
| 25 | Frýdek |
| 26 | Frýdek |
| 27 | Frýdek |
| 28 | Frýdek |
| 29 | Frýdek |
| 30 | Frýdek |
| 31 | Frýdek |
| 32 | Frýdek |
| 33 | Frýdek |
| 34 | Frýdek |
| 35 | Frýdek |
| 36 | Frýdek |
| 37 | Frýdek |
| 38 | Frýdek |

- Č. katastru**
- | | |
|----|-------------------|
| 1 | název katastru |
| 2 | Amálovice |
| 3 | Barčovice |
| 4 | Čáslava u Ostravy |
| 5 | Čáslava |
| 6 | Čáslava |
| 7 | Čáslava |
| 8 | Čáslava |
| 9 | Čáslava |
| 10 | Čáslava |
| 11 | Čáslava |
| 12 | Čáslava |
| 13 | Čáslava |
| 14 | Čáslava |
| 15 | Čáslava |
| 16 | Čáslava |
| 17 | Čáslava |
| 18 | Čáslava |
| 19 | Čáslava |
| 20 | Čáslava |
| 21 | Čáslava |
| 22 | Čáslava |
| 23 | Čáslava |
| 24 | Čáslava |
| 25 | Čáslava |
| 26 | Čáslava |
| 27 | Čáslava |
| 28 | Čáslava |
| 29 | Čáslava |
| 30 | Čáslava |
| 31 | Čáslava |
| 32 | Čáslava |
| 33 | Čáslava |
| 34 | Čáslava |
| 35 | Čáslava |
| 36 | Čáslava |
| 37 | Čáslava |
| 38 | Čáslava |

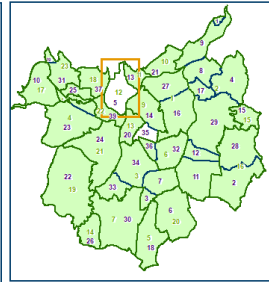
Příloha č.7a - Staránské Hory a Huklíky v rámci města č. 140022



- 1 : 5000**
- Území městských komunit, na kterých se pro jejich maj. dopravu vjezdové spojení a občanské vybavení, včetně a zámeč.
 - Hranice městských obvodů
 - Hranice katastrálních území
 - Katastrální mapa
 - Katastrální mapa s vnitřní kresbou
 - Název ulice

Městský obvod : Marjánské Hory a Huklíky
 Datum vydání : 1. 1. 2023
 Datum revize : 25. 11. 2022
 © 2022 Státní úřad zeměměřičský a katastrální
 mapy ostrava.cz





Č. obvodu	název obvodu
1	Městský obvod a Přivoc
2	Slezská Ostrava
3	Čeravice
4	Poruba
5	Heřtánské
6	Heřtánské
7	Heřtánské
8	Heřtánské
9	Heřtánské
10	Heřtánské
11	Heřtánské
12	Heřtánské
13	Heřtánské
14	Heřtánské
15	Heřtánské
16	Heřtánské
17	Heřtánské
18	Heřtánské
19	Heřtánské
20	Heřtánské
21	Heřtánské
22	Heřtánské
23	Heřtánské

Č. katastru	název katastru
1	Antikovice
2	Bratruče
3	Dubina u Ostravy
4	Heřtánské
5	Heřtánské
6	Heřtánské
7	Heřtánské
8	Heřtánské
9	Koblov
10	Kolárova Pole
11	Kuřiměř nad Ostravou
12	Kuřiměř
13	Ličkov u Ostravy
14	Martinská Hora
15	Mochalovice
16	Moučková Ostrava
17	Mugonín
18	Nová Bělá
19	Nová Páseka
20	Nová Ves u Ostravy
21	Peřňovice u Ostravy
22	Poljana nad Otávou
23	Poruba
24	Poruba
25	Poruba-šever
26	Prácheň
27	Přivoc
28	Šestá Ostrava
29	Stará Bělá
30	Stará Plesná
31	Václavice
32	Výškovice u Ostravy
33	Záhoř nad Otávou
34	Záhoř-Hušádky
35	Záhoř-Hušádky
36	Záhoř-VZ
37	Martínov ve Slezsku
38	Prácheň
39	Třebovice ve Slezsku

Příloha č. 6a - Hořtánské v nařízení města č. 142/2022

0 50 100 200 300 400 m

1 : 5000

Úseky místních komunikací, na kterých se pro pěších mají dopravní význam nezajišťuje sjízdnost a schůzlivost odstraňováním sněhu a ledů.

Hranice městských obvodů

Hranice katastrálních území

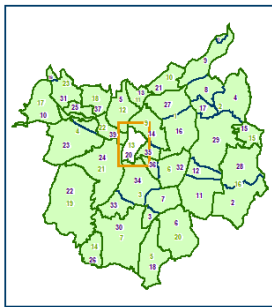
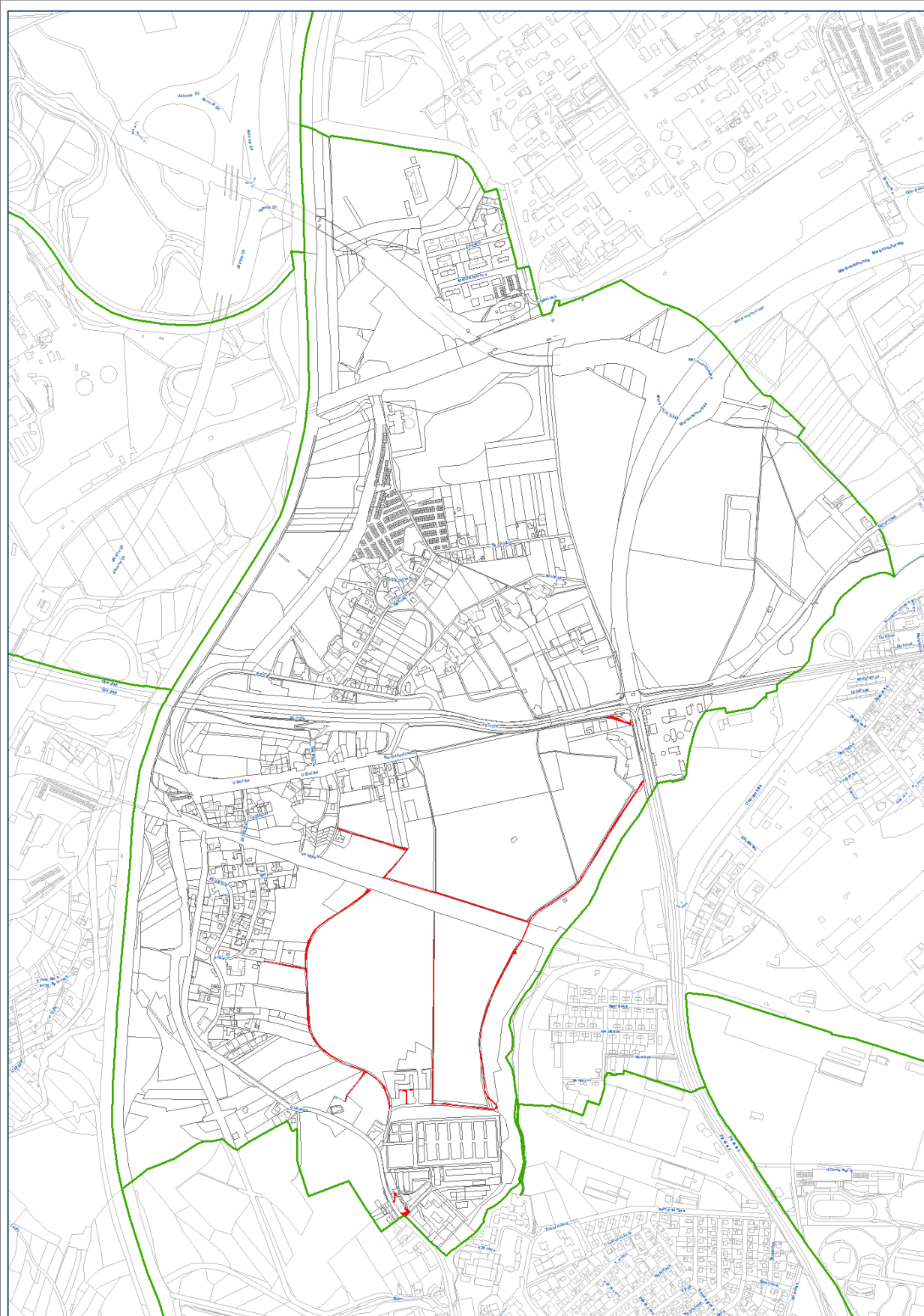
Katastrální mapa

Katastrální mapa s vnitřní kresbou

Název ulice

Městský obvod : Hořtánské
Účinnost od : 1. 1. 2023
Datum kresby : 23. 11. 2022
© 2022 Statutární město Ostrava
mapy.ostrava.cz

OSTRAVA!!!



č. obvodu	název obvodu
1	Moravská Ostrava a Přívoz
2	Slézská Ostrava
3	Ostrava - Jih
4	Poruba
5	Nová Bělá
6	Vítkovice
7	Stará Bělá
8	Pustkovec
9	Marjánská Hory a Hulváky
10	Peřňovice
11	Lhotka
12	Hebřákovice
13	Nová Ves
14	Prostějovice
15	Miřetice
16	Radvanice a Bartovice
17	Krásná Pole
18	Martínov
19	Polanka nad Odrou
20	Hrabov
21	Svinov
22	Třebovice
23	Plesná

č. katastru	název katastru
1	Autošovice
2	Bartovice
3	Dělná u Ostravy
4	Héřmanice
5	Hebřákovice
6	Hebřáky
7	Hrabov
8	Koblov
9	Krásná Pole
10	Kundšvít
11	Kundšvít
12	Lhotka u Ostravy
13	Liškovice
14	Marjánské Hory
15	Miřetice
16	Moravská Ostrava
17	Muglšov
18	Nová Bělá
19	Nová Plesná
20	Nová Ves u Ostravy
21	Peřňovice u Ostravy
22	Polanka nad Odrou
23	Poruba
24	Svinov
25	Prostějovice
26	Prostějovice
27	Přívoz
28	Radvanice
29	Slézská Ostrava
30	Stará Bělá
31	Stará Plesná
32	Vítkovice
33	Vítkovice u Ostravy
34	Záběh nad Odrou
35	Záběh-Hulváky
36	Záběh-VZ
37	Martínov ve Slézsku
38	Pustkovec
39	Třebovice ve Slézsku

Příloha č. 9a - Nová Ves k nařízení města č. 14/2022

0 50 100 200 300 400 m

1 : 5000

Úseky místních komunikací, na kterých se pro jejich mapový dopravní význam naznačuje významnost a ochrannost ostatkového areálu a název.

hranice městských obvodů

hranice katastrálních území

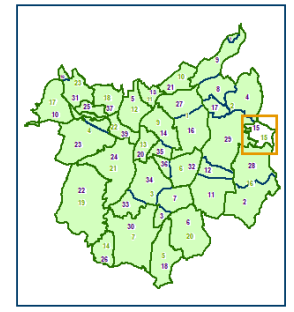
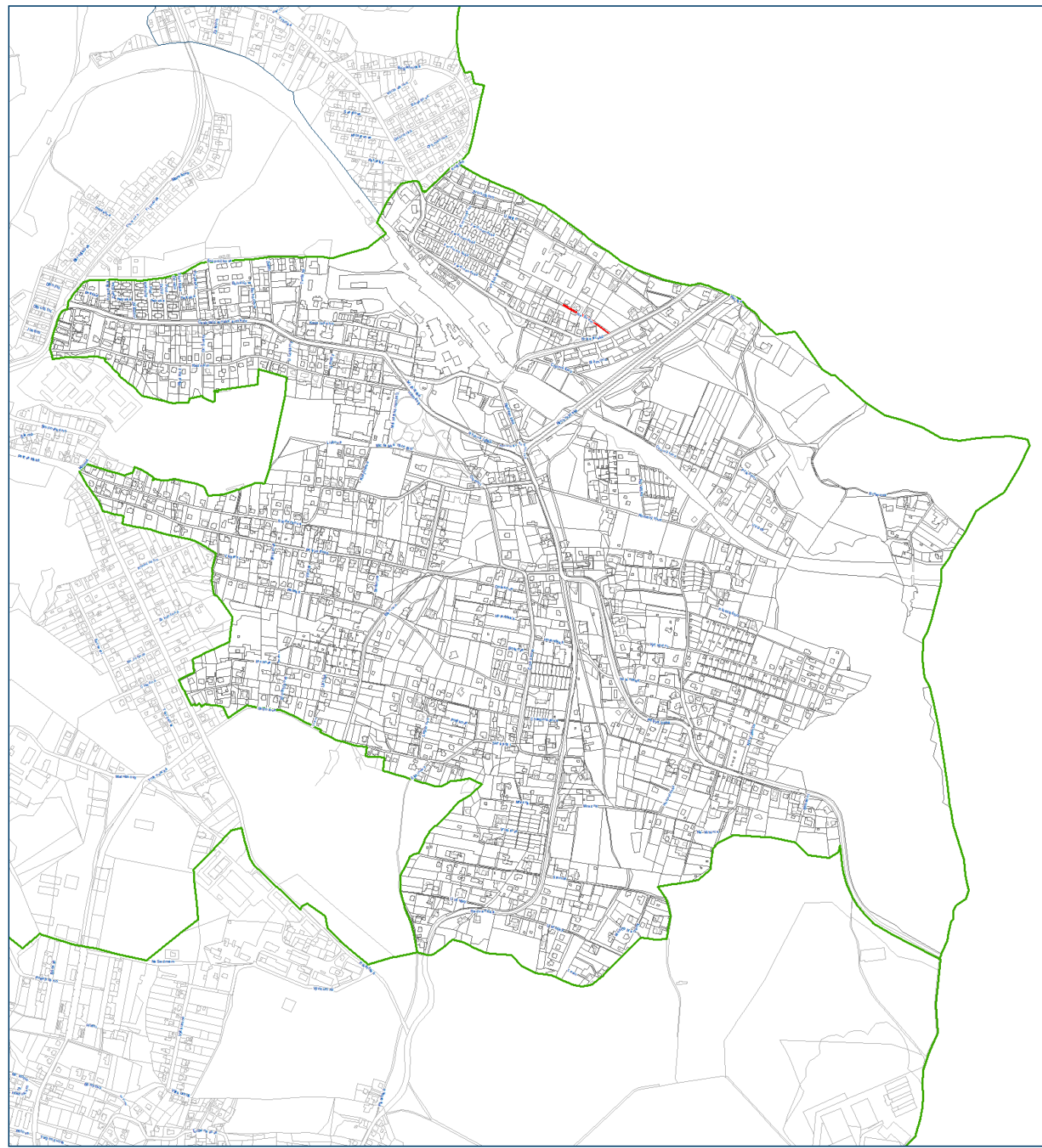
Katastrální mapa

Katastrální mapa a vnitřní znebohu

Název ulice

Městský obvod - Nová Ves
 Účinnost od : 1. 1. 2023
 Datum tisku: 22. 11. 2022
 © 2022 statutární město Ostrava
 mapy.ostrava.cz





č. obvodu	název obvodu
1	Moravská Ostrava a Přívoz
2	Slezská Ostrava
3	Ostrava - jih
4	Poruba
5	Nová Bělá
6	Vítkovice
7	Stará Bělá
8	Pustkovec
9	Marjánské Hory a Hůlčáký
10	Parkovice
11	Lhota
12	Hobšalkovice
13	Nová Ves
14	Prostějov
15	Michaľkovic
16	Radčanic a Barbovic
17	Krásné Pole
18	Martínov
19	Polanka nad Odrou
20	Habová
21	Sunov
22	Těbovice
23	Plešná

č. katastru	název katastru
1	Antošovice
2	Barbovice
3	Dubina u Ostravy
4	Hejvíčovice
5	Hobšalkovice
6	Habová
7	Habůvka
8	Hůlč
9	Koblov
10	Krásné Pole
11	Kunčice nad Ostravou
12	Kunčický
13	Lhota u Ostravy
14	Marjánské Hory
15	Michaľkovic
16	Moravská Ostrava
17	Muglínov
18	Nová Bělá
19	Nová Plešná
20	Nová Ves u Ostravy
21	Parkovice u Ostravy
22	Polanka nad Odrou
23	Poruba
24	Sunov
25	Poruba-sever
26	Prostějov
27	Přívoz
28	Radčanic
29	Slezská Ostrava
30	Stará Bělá
31	Stará Plešná
32	Vítkovice
33	Vítkovice u Ostravy
34	Zábřeh nad Odrou
35	Zábřeh-Hůlčáký
36	Zábřeh-V
37	Martínov ve Slezsku
38	Pustkovec
39	Těbovice ve Slezsku

Příloha č. 10a - Michaľkovic k nařízení města č. 14/2022

0 50 100 200 300 400 m

1 : 5000

Úseky místních komunikací, na kterých se pro účely mapy doopravdy vyznam nezajistuje sjízdnost a existující označování směru a navedení.

hranice městských obvodů

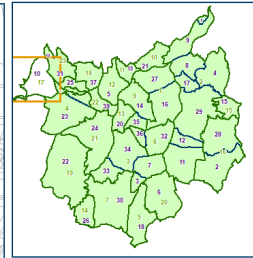
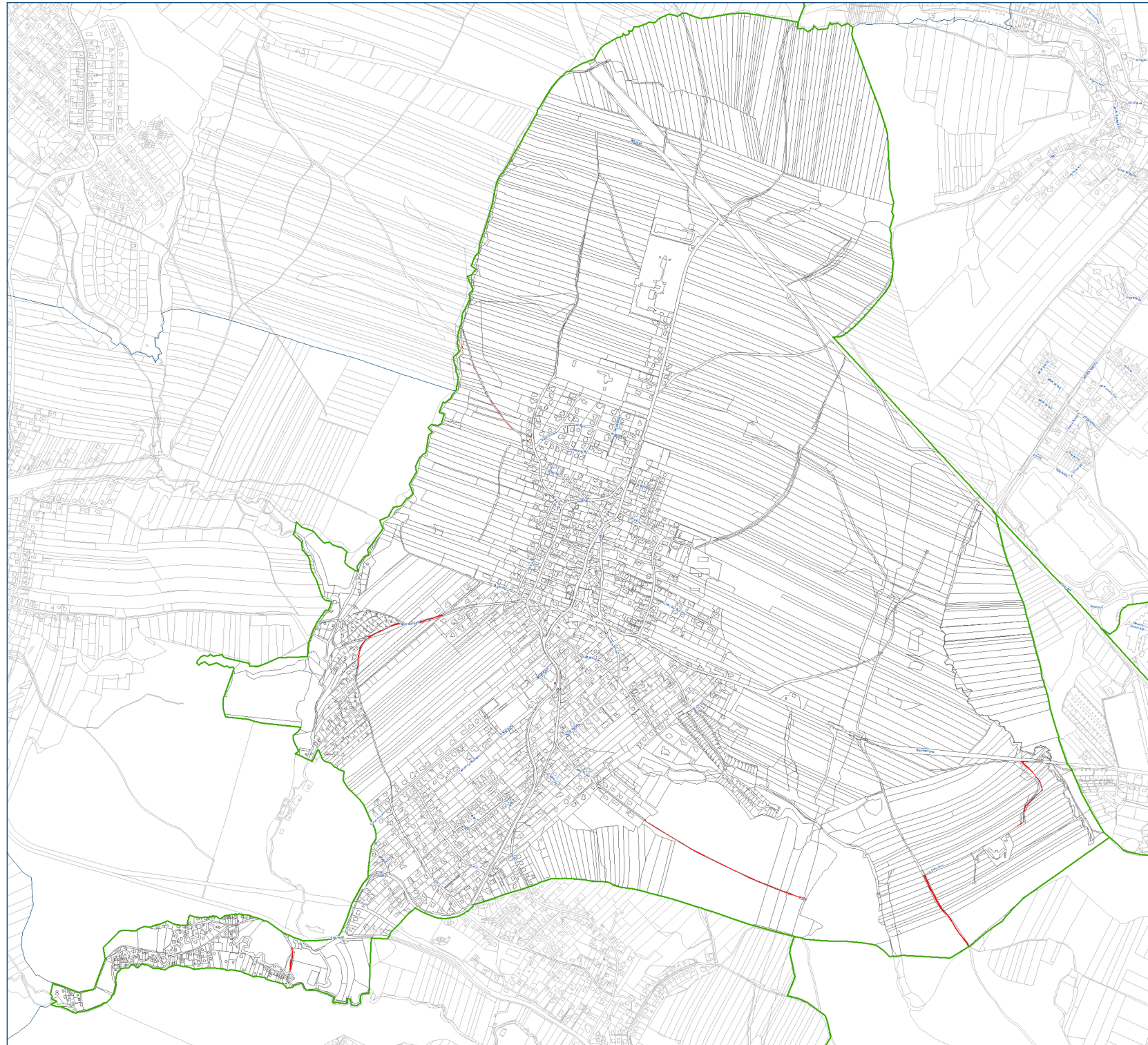
hranice katastrálních území

katastrální mapa

katastrální mapa s vnitřní kresbou

Název ulice

Městský obvod : Michaľkovic
 Účinnost od : 1. 1. 2023
 Datum mapy : 22. 11. 2022
 © 2022 Statistický úřad Ostrava
 mapy.ostrava.cz



Č. obvodu	název obvodu
1	Mokravská Ostrava a Přívoz
2	Stará Ostrava
3	Ostrava - Jih
4	Poruba
5	Nová Bělá
6	Vítězná
7	Stará Bělá
8	Fukčovice
9	Buršínská Hory a Hulavky
10	Čudcova
11	Čáslav
12	Hádkovo
13	Nová Ves
14	Prostějov
15	Štěpánovice
16	Řídká a Stará Ves
17	Klánská Pátek
18	Mlýnský
19	Pustkovec a Opatov
20	Habrov
21	Sarvov
22	Tělovice
23	Prácheň

Č. katastru	název katastru
1	Amalov
2	Barvířov
3	Čáslav
4	Hádkovo a Opatov
5	Hádkovo
6	Habrov
7	Heslov
8	Hrobov
9	Kopce
10	Kránská Pátek
11	Kunčice nad Ostravou
12	Kunčický
13	Lučkovice a Opatov
14	Mánesova Hora
15	Mokřany
16	Mokravská Ostrava
17	Mlýnský
18	Nová Bělá
19	Nová Ves a Opatov
20	Nová Ves
21	Pustkovec a Opatov
22	Řídká a Stará Ves
23	Sarvov
24	Poruba
25	Poruba a Opatov
26	Prácheň
27	Radčice
28	Stará Bělá
29	Stará Bělá
30	Stará Bělá
31	Stará Bělá
32	Vísavice
33	Výhledy a Opatov
34	Záhradní Opatov
35	Záhradní Opatov
36	Záhradní Opatov
37	Záhradní Opatov
38	Markov a Štěpánov
39	Pustkovec
40	Tělovice ve Slezsku

Příloha č. 12a - Krásné Pole k nařízení města č. 14/2022

0 50 100 200 300 400 m

1 : 5000

Úseky místních komunikací, na kterých se pro jejich malou dopravní význam nezajistuje údržba a udržování ostatními prostředky a na dle.

hranice městských obvodů

hranice katastrálních území

Katastrální mapa

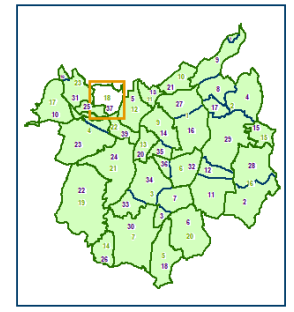
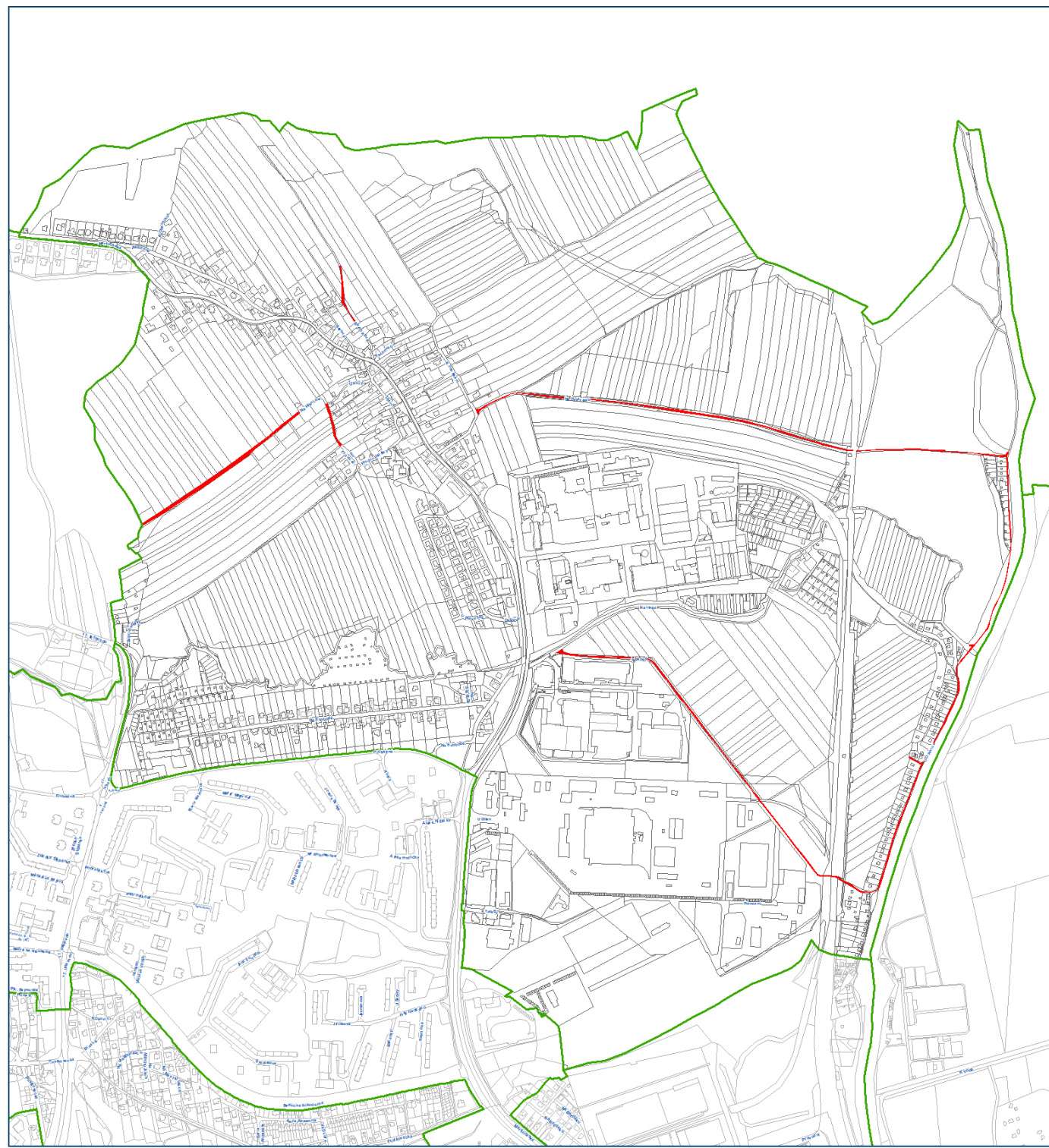
Katastrální mapa s vnitřní kresbou

Název ulice

Parcelní číslo

Městský obvod: Krásné Pole
 Účinné od: 1. 1. 2023
 Datum tisku: 22. 11. 2022
 © 2022 Katastrální úřad Ostrava
 mapy.ostrava.cz

Ostrava!!!



č. obvodu	název obvodu
1	Moravská Ostrava a Přívoz
2	Slezská Ostrava
3	Ostrava - jih
4	Poruba
5	Nová Bělá
6	Vítkovice
7	Stará Bělá
8	Pustkovec
9	Marjánské Hory a Huňáky
10	Patřovice
11	Lhota
12	Holečkovice
13	Nová Ves
14	Prostějov
15	Monskeřovice
16	Radanice a Barbice
17	Krásné Pole
18	Martínov
19	Polanka nad Odrou
20	Hrabová
21	Sunov
22	Třebovice
23	Plešná

č. katastru	název katastru
1	Antošovice
2	Bartovice
3	Dubina u Ostravy
4	Hejmeice
5	Holečkovice
6	Hrabová
7	Hrabůvka
8	Hrušov
9	Koblov
10	Krásné Pole
11	Kunčice nad Ostravou
12	Kunčický
13	Lhota u Ostravy
14	Marjánské Hory
15	Monskeřovice
16	Moravská Ostrava
17	Muglínov
18	Nová Bělá
19	Nová Plešná
20	Nová Ves u Ostravy
21	Patřovice u Ostravy
22	Polanka nad Odrou
23	Poruba
24	Sunov
25	Poruba-sever
26	Prostějov
27	Přívoz
28	Radanice
29	Slezská Ostrava
30	Stará Bělá
31	Stará Plešná
32	Vítkovice
33	Vítkovice u Ostravy
34	Zábřeh nad Odrou
35	Zábřeh-Huňáky
36	Zábřeh-VZ
37	Martínov ve Slezsku
38	Pustkovec ve Slezsku
39	Třebovice ve Slezsku

Příloha č. 13a - Martinov k nařízení města č. 14/2022

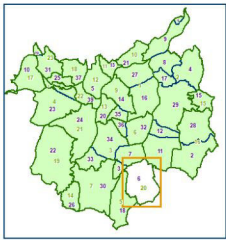
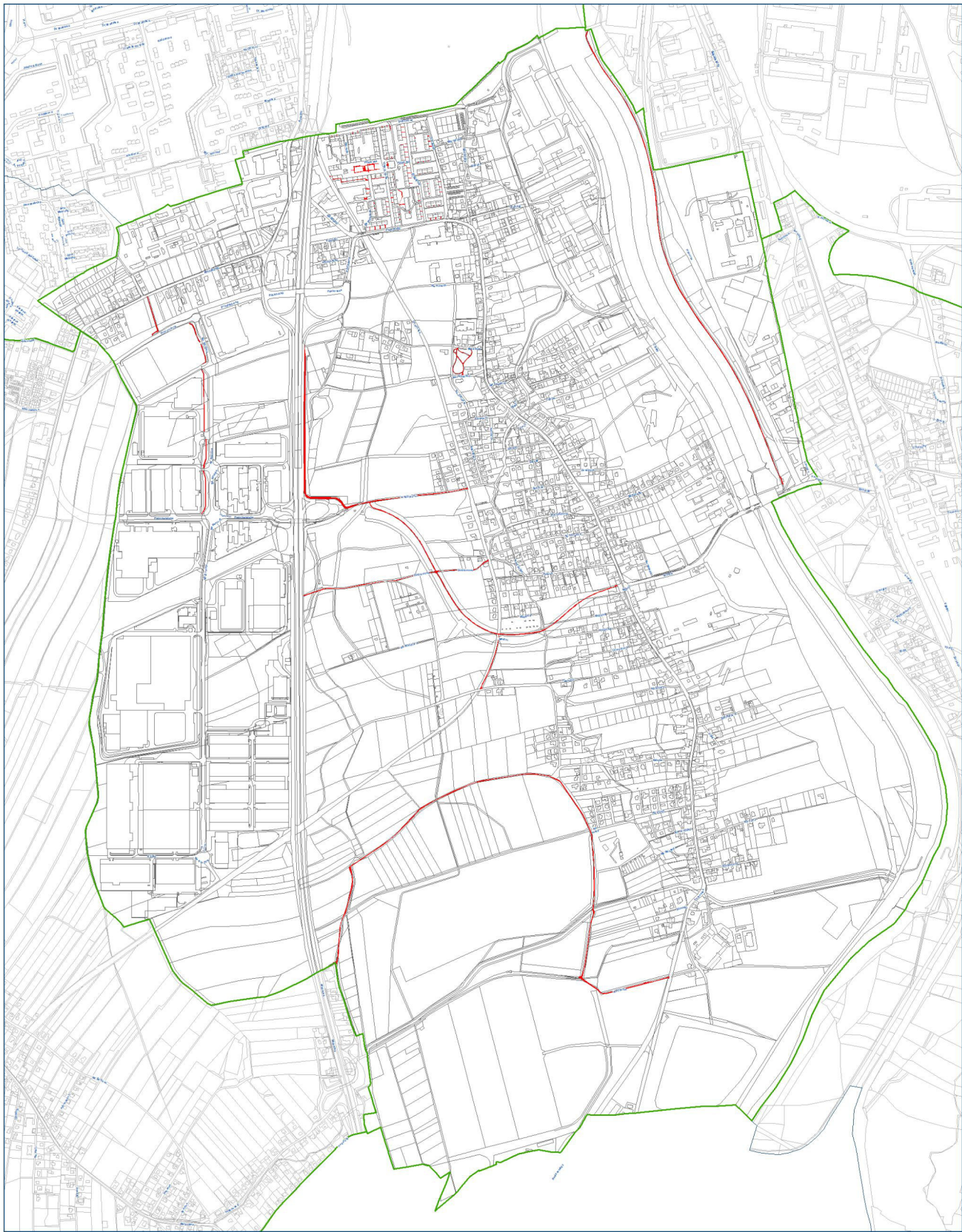
0 50 100 200 300 400 m

1 : 5000

- Úseky místních komunikací, na kterých se pro účely mapy doopravdy význam nezajistuje sjízdnost a nečinnost označením anebo a název.
- hranice městských obvodů
- hranice katastrálních území
- katastrální mapa
- katastrální mapa s vnitřní sítí
- Název ulice

Městský obvod : Martinov
 Účinnost od : 1. 1. 2023
 Datum mapy : 22. 11. 2022
 © 2022 Katastrální město Ostrava
 mapy.ostava.cz

OSTRAVA!!!



- Č. obvodu**
- 1. Střední Ostrava a Přívoz
 - 2. Střední Ostrava
 - 3. Poražka
 - 4. Nová Bára
 - 5. Vítkovice
 - 6. Stará Ostrava
 - 7. Hrabová
 - 8. Líšeň
 - 9. Vítkovice
 - 10. Vítkovice
 - 11. Vítkovice
 - 12. Vítkovice
 - 13. Vítkovice
 - 14. Vítkovice
 - 15. Vítkovice
 - 16. Vítkovice
 - 17. Vítkovice
 - 18. Vítkovice
 - 19. Vítkovice
 - 20. Vítkovice
 - 21. Vítkovice
 - 22. Vítkovice
 - 23. Vítkovice
 - 24. Vítkovice
 - 25. Vítkovice
 - 26. Vítkovice
 - 27. Vítkovice
 - 28. Vítkovice
 - 29. Vítkovice
 - 30. Vítkovice
 - 31. Vítkovice
 - 32. Vítkovice
 - 33. Vítkovice
 - 34. Vítkovice
 - 35. Vítkovice
 - 36. Vítkovice
 - 37. Vítkovice
 - 38. Vítkovice
 - 39. Vítkovice
 - 40. Vítkovice
 - 41. Vítkovice
 - 42. Vítkovice
 - 43. Vítkovice
 - 44. Vítkovice
 - 45. Vítkovice
 - 46. Vítkovice
 - 47. Vítkovice
 - 48. Vítkovice
 - 49. Vítkovice
 - 50. Vítkovice

- Č. katastru**
- 1. Amálie
 - 2. Bělá
 - 3. Dolní u Ostravy
 - 4. Hrabová
 - 5. Hrabová
 - 6. Hrabová
 - 7. Hrabová
 - 8. Hrabová
 - 9. Hrabová
 - 10. Hrabová
 - 11. Hrabová
 - 12. Hrabová
 - 13. Hrabová
 - 14. Hrabová
 - 15. Hrabová
 - 16. Hrabová
 - 17. Hrabová
 - 18. Hrabová
 - 19. Hrabová
 - 20. Hrabová
 - 21. Hrabová
 - 22. Hrabová
 - 23. Hrabová
 - 24. Hrabová
 - 25. Hrabová
 - 26. Hrabová
 - 27. Hrabová
 - 28. Hrabová
 - 29. Hrabová
 - 30. Hrabová
 - 31. Hrabová
 - 32. Hrabová
 - 33. Hrabová
 - 34. Hrabová
 - 35. Hrabová
 - 36. Hrabová
 - 37. Hrabová
 - 38. Hrabová
 - 39. Hrabová
 - 40. Hrabová
 - 41. Hrabová
 - 42. Hrabová
 - 43. Hrabová
 - 44. Hrabová
 - 45. Hrabová
 - 46. Hrabová
 - 47. Hrabová
 - 48. Hrabová
 - 49. Hrabová
 - 50. Hrabová

Příloha č. 14a - Hrabová k nálezni města č. 14/2022

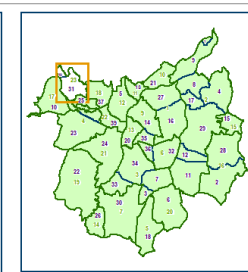
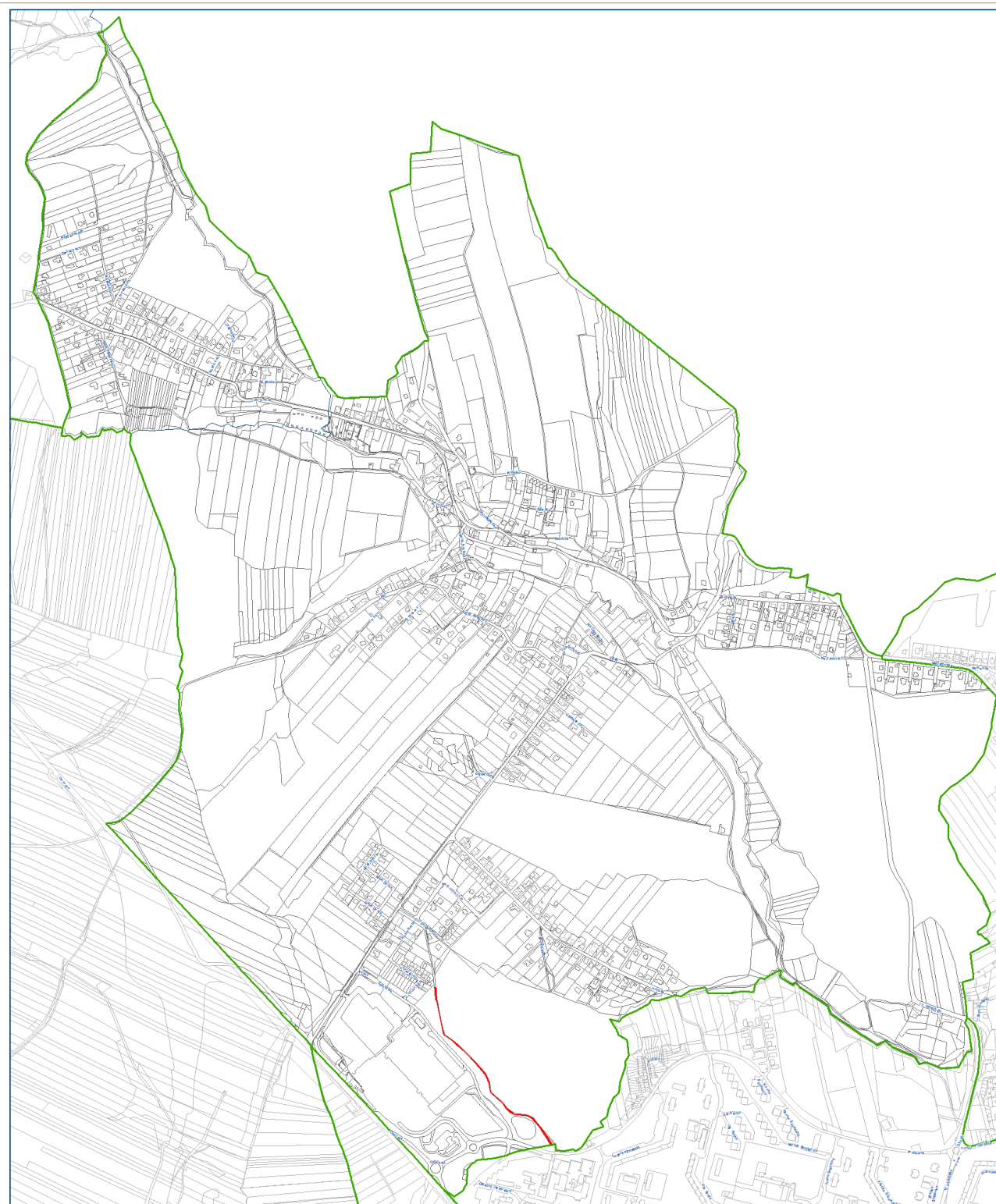
0 50 100 200 300 400 m

1 : 5000

■ Území městských komunikací, na kterých se pro jejich malý dopravní význam nevyžaduje sjízdnost a chůzelnost vnitřní komunikací, včetně a zájezd.
■ Hranice městských obvodů
■ Hranice katastrálních území
 Katastrální mapa
 Katastrální mapa a vnitřní kresbou
 Navrhovatel

Městský obvod : Hrabová
 Účinnost od : 1. 1. 2023
 Datum tisku : 25. 11. 2022
 © 2022 Státní úřad pro územní plánování
 mapy.ostava.cz

OSTRAVA!!!



č. obvodu	název obvodu
1	Moravská Ostrava a Přívoz
2	Střední Ostrava
3	Černý Štít
4	Poruba
5	Nová Bělá
6	Vítkovice
7	Stará Bělá
8	Pustkovec
9	Mariánská Hora a Hrabůvka
10	Peřovice
11	Ústí
12	Hrabkovic
13	Nová Ves
14	Prostějovice
15	Mošádkovice
16	Radčovice a Barbovice
17	Krásná Páse
18	Martínov
19	Požár nad Otávou
20	Hřbová
21	Šumiv
22	Těbovice
23	Plesná

č. katastru	název katastru
1	Antošovice
2	Barbovice
3	Černá u Ostravy
4	Hřmešnice
5	Hrabkovic
6	Hřbová
7	Hrabůvka
8	Hřbov
9	Kálov
10	Krásná Páse
11	Krásná Páse Ostravici
12	Kunčický
13	Ústí u Ostravy
14	Mariánská Hora
15	Mošádkovice
16	Moravská Ostrava
17	Muglitz
18	Nová Bělá
19	Nová Plesná
20	Nová Ves u Ostravy
21	Peřovice u Ostravy
22	Požár nad Otávou
23	Poruba
24	Šumiv
25	Poruba-sever
26	Prostějovice
27	Přívoz
28	Radčovice
29	Střední Ostrava
30	Stará Bělá
31	Stará Plesná
32	Vítkovice
33	Výškovic u Ostravy
34	Záblat nad Otávou
35	Záblat-Hrabůvka
36	Záblat-V
37	Martínov ve Slezsku
38	Pustkovec
39	Těbovice ve Slezsku

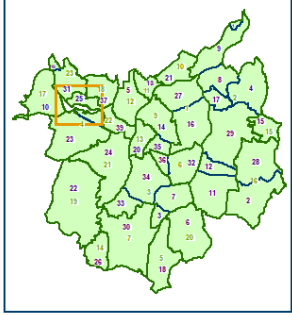
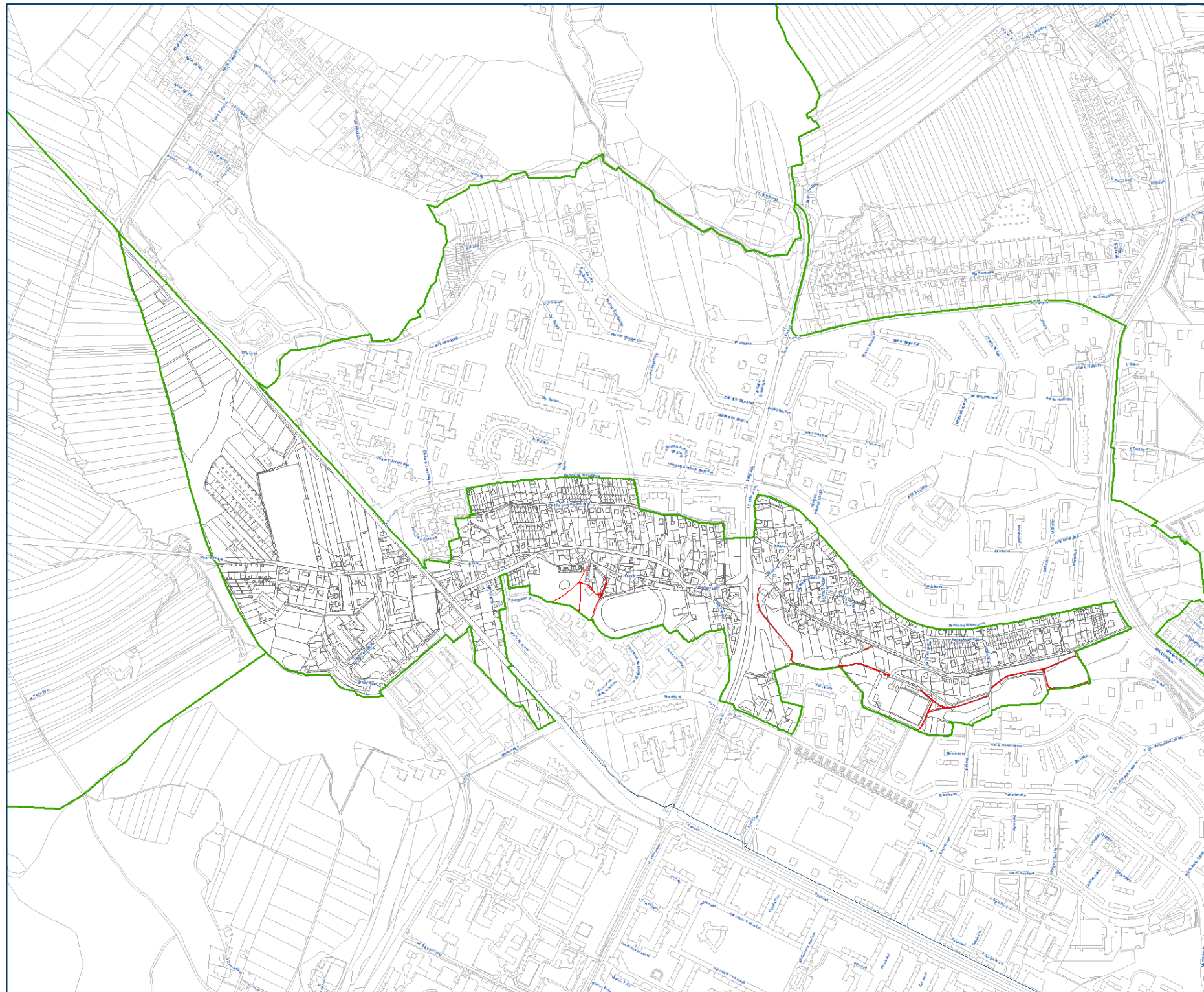
Příloha č. 16a - Plesná k nařízení města č. 14/2022



- Území místních komunitací, na kterých se pro jejich mapy dopravní význam mají být zjednotěny a schůzky odstraňování a náleží.
- hranice měřičských obvodů
- hranice katastrálních území
- katastrální mapa
- katastrální mapa a vnitřní hranice
- hranice ulice

Měřičský obvod: Plesná
 Účinnost od: 1. 1. 2022
 Datum vydání: 22. 11. 2022
 © 2022 Státní úřad zeměměřičský a katastrální úřad
 mapy.ostava.cz





č. obvodu	název obvodu
1	Moravská Ostrava a Přívoz
2	Slezská Ostrava
3	Ostrava - Jih
4	Poruba
5	Nová Bělá
6	Výškovic
7	Stará Bělá
8	Pustkovec
9	Maňanské Hory a Hulávky
10	Petřovice
11	Lhota
12	Hošťalkovice
13	Nová Ves
14	Prostějovice
15	Miřetice
16	Radčovice a Šarbovice
17	Krásné Pole
18	Martínov
19	Polanka nad Odrou
20	Hrabová
21	Sítnov
22	Třebovice
23	Plesná

č. katastru	název katastru
1	Antošovice
2	Barčovice
3	Dubina u Ostravy
4	Hájemnice
5	Hošťalkovice
6	Hrabová
7	Hrabčovice
8	Hušov
9	Koblov
10	Krásné Pole
11	Kunčice nad Ostraví
12	Kunčický
13	Lhota u Ostravy
14	Maňanské Hory
15	Miřetice
16	Moravská Ostrava
17	Muglínov
18	Nová Bělá
19	Nová Plesná
20	Nová Ves u Ostravy
21	Petřovice u Ostravy
22	Polanka nad Odrou
23	Poruba
24	Quartov
25	Poruba-sever
26	Prostějovice
27	Přívoz
28	Radčovice
29	Slezská Ostrava
30	Stará Bělá
31	Stará Plesná
32	Výškovic
33	Výškovic u Ostravy
34	Zábřeh nad Odrou
35	Zábřeh-Hulávky
36	Zábřeh-VZ
37	Martínov ve Slezsku
38	Pustkovec
39	Třebovice ve Slezsku

Příloha č.17a - Pustkovecké nařízení města č. 14/2022

0 50 100 200 300 400 m

1:5000

Úseky místních komunikací, na kterých se pro výhledovou opravu vjezdů meziřtříváje stanoví a schůzdnost ostatním sňahu a nájezd.

 Hránice městských obvodů

 Hránice katastrálních území

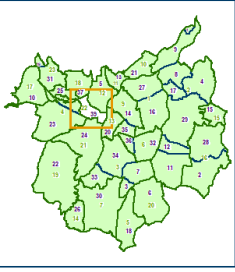
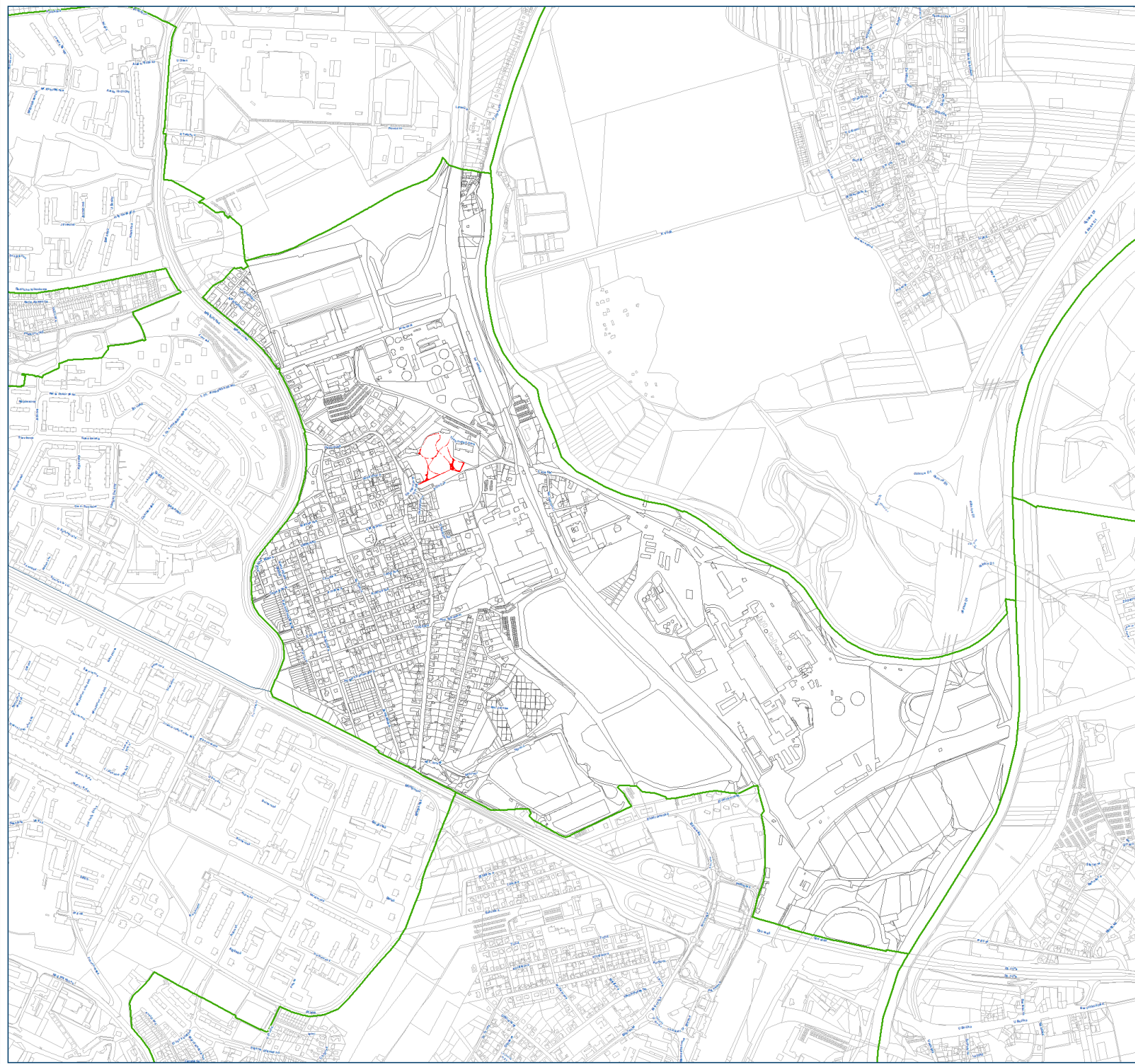
 Katastrální mapa

 Katastrální mapa a vnitřní kresbou

 Název ulice

Městský obvod : Pustkovec
 úloha č. 1 : 2022
 Datum tisku : 22. 11. 2022
 © 2022 Katastrální město Ostrava
 map.ostrava.cz

OSTRAVA!!!



- Číslo obvodu název obvodu
- 1 Moravská Ostrava a Přívoz
 - 2 Štepská Ostrava
 - 3 Ostrava - Jih
 - 4 Ponořice
 - 5 Nová Bělá
 - 6 Vítkovice
 - 7 Stará Bělá
 - 8 Pustkovec
 - 9 Matěnské Hory a Hulváky
 - 10 Paskovice
 - 11 Lhota
 - 12 Heřtálovice
 - 13 Nová Ves
 - 14 Proskovice
 - 15 Mošnárovice
 - 16 Radvanice a Barbovice
 - 17 Králové Pole
 - 18 Martinov
 - 19 Polanka nad Odrou
 - 20 Heřtálovice
 - 21 Svinov
 - 22 Třebovice
 - 23 Plesná

- Číslo katastru název katastru
- 1 Antošovice
 - 2 Bartovice
 - 3 Dolní Ostrava
 - 4 Heřtálovice
 - 5 Heřtálovice
 - 6 Heřtálovice
 - 7 Heřtálovice
 - 8 Kálov
 - 9 Králové Pole
 - 10 Kunčice nad Ostravou
 - 11 Kvačovice
 - 12 Lhota u Ostravy
 - 13 Matěnské Hory
 - 14 Mošnárovice
 - 15 Moravská Ostrava
 - 16 Mlýnský
 - 17 Nová Bělá
 - 18 Nová Plesná
 - 19 Nová Ves u Ostravy
 - 20 Paskovice u Ostravy
 - 21 Polanka nad Odrou
 - 22 Ponořice
 - 23 Pustkovec
 - 24 Proskovice
 - 25 Přívoz
 - 26 Radvanice
 - 27 Štepská Ostrava
 - 28 Stará Bělá
 - 29 Stará Plesná
 - 30 Vítkovice
 - 31 Věšovice u Ostravy
 - 32 Zábřeh nad Odrou
 - 33 Zábřeh u Hulváky
 - 34 Zábřeh u V
 - 35 Martinov ve Slezsku
 - 36 Pustkovec
 - 37 Třebovice ve Slezsku
 - 38 Třebovice ve Slezsku
 - 39 Třebovice ve Slezsku

Příloha č. 18a - Třebovice k nařízení města č. 14/2022

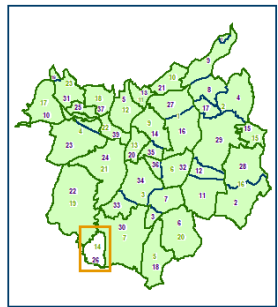
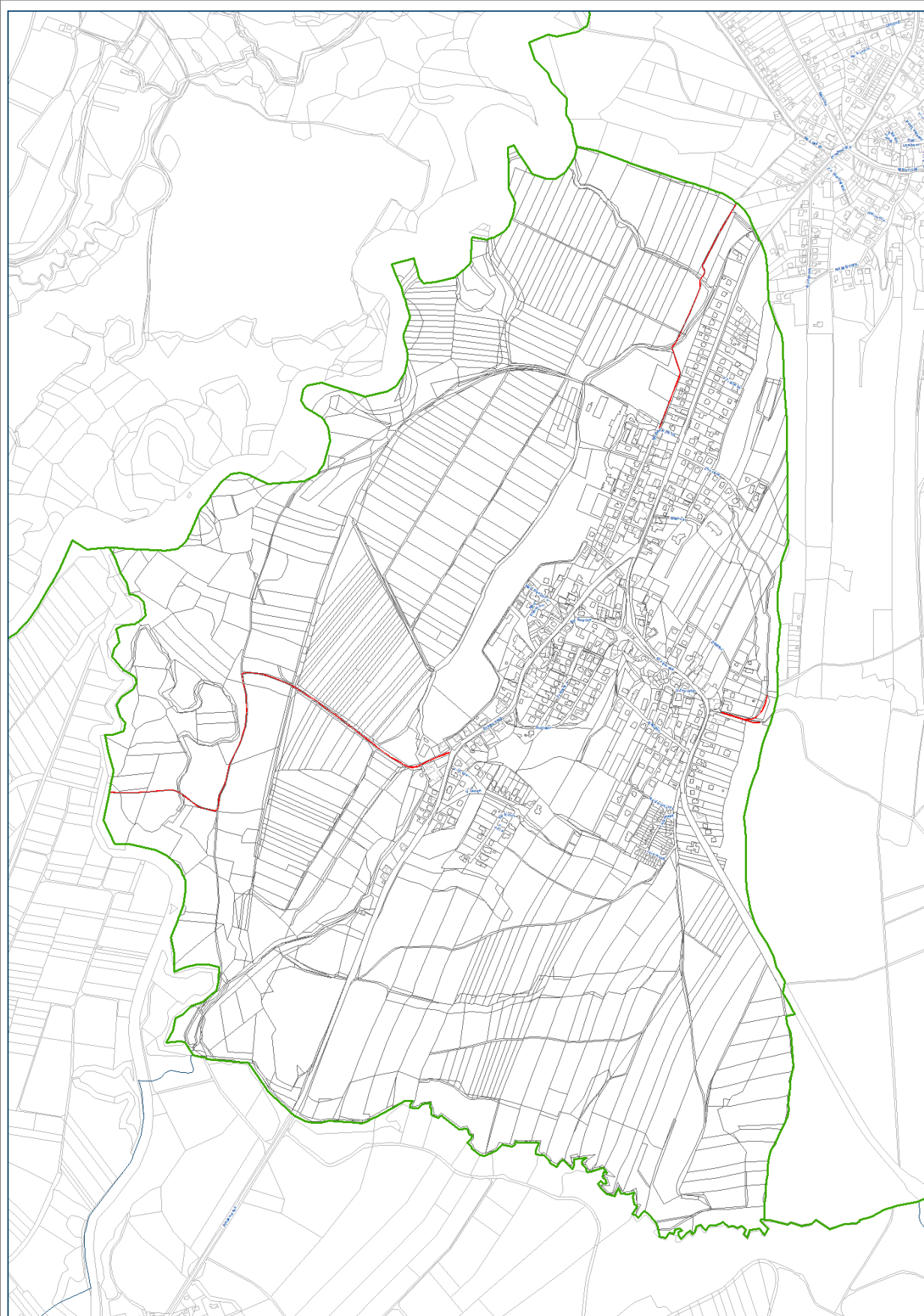
0 50 100 200 300 400 m

1: 5000

■ Území městních komunit, na kterých se pro
 jejich mapy doopravdy vztahují pravidla územní
 a schůzky odstraňování sněhu a náledí.
■ hranice městských obvodů
■ hranice katastrálních území
— katastrální mapa
— katastrální mapa a vnitřní hranice
— Název ulice

Městský obvod: Třebovice
 Územní plán: 1. 1. 2022
 Datum BRM: 22. 11. 2022
 © 2022 Městský úřad Ostrava
 mapy.ostrava.cz

OSTRAVA!!!



č. obvodu	název obvodu
1	Moravská Ostrava a Přívoz
2	Slézská Ostrava
3	Ostrava - Jih
4	Poruba
5	Nová Bělá
6	Vítkovice
7	Stará Bělá
8	Pustkovec
9	Marjánka Hory a Hulváky
10	Peřňovice
11	Lhotka
12	Heřbáňovice
13	Nová Ves
14	Prostějov
15	Miřetice
16	Radvanice a Bartovice
17	Krásné Pole
18	Martínov
19	Polanka nad Odrou
20	Hrabová
21	Svinov
22	Třetbovice
23	Plesná

č. katastru	název katastru
1	Antošovice
2	Bartovice
3	Dělná u Ostravy
4	Heřbáňovice
5	Heřbáň
6	Hrabůvka
7	Hrabův
8	Koblov
9	Krásné Pole
10	Kunčický
11	Kunčický
12	Lhotka u Ostravy
13	Liškovice
14	Marjánka Hory
15	Miřetice
16	Moravská Ostrava
17	Muglšov
18	Nová Bělá
19	Nová Plesná
20	Nová Ves u Ostravy
21	Peřňovice u Ostravy
22	Polanka nad Odrou
23	Poruba
24	Svinov
25	Poruba-ekver
26	Prostějov
27	Přívoz
28	Radvanice
29	Slézská Ostrava
30	Stará Bělá
31	Stará Plesná
32	Vítkovice
33	Vítkovice u Ostravy
34	Záběh nad Odrou
35	Záběh-Heřbáň
36	Záběh-Ví
37	Martínov ve Slézsku
38	Pustkovec
39	Třetbovice ve Slézsku

Příloha č. 19a - Prostějov k nařízení města č. 14/2022



- Úseky místních komunikací, na kterých se pro jejich mapy dopravní význam napřítuje významnost a ochrannost zastavovacího pásu u silnic
- hranice městských obvodů
- hranice katastrálních území
- Katastrální mapa
- Katastrální mapa a vnitřní znebohu
- Nazav ulice

Městský obvod - Prostějov
 Učinnosti od : 1. 1. 2023
 Datum tisku: 22. 11. 2022
 © 2022 statutární město Ostrava
 mapy.ostrava.cz

