

Podatel:



Adresát:

Odbor ochrany životního prostředí
Magistrát města Ostravy
Prokešovo nám. 8
70200 Ostrava
ds: 5zubv7w

Žádost o poskytnutí informací

Podatel tímto žádá, ve smyslu zákona č. 106/1999 Sb., o svobodném přístupu k informacím, ve znění pozdějších předpisů, Magistrát města Ostravy o poskytnutí následujících informací:

- Výstupy o provozu systému bikesharingu za rok 2019 podle čl. II, odst. 2.5 smlouvy o provozování systému bikesharingu (č.j. 0463/2019/OSR/VZKÚ) ve formátu, jak byly poskytnuty Provozovatelem na základě této smlouvy.

2.5 poskytování dat o provozu systému (dále též „výstupy“), které pomůžou rozvíjet cyklistickou infrastrukturu a cyklistiku obecně (četnost – 2x za dobu provozování, první statistika po 4 měsících a souhrnná statistika po skončení provozu; formát dat – *. excel, *.word, *.pdf, min. obsah poskytnutých dat – využívanost jednotlivých cyklostanů, celkový počet výpůjček, průměrný počet výpůjček na jedno kolo, využívané trasy uživatelů sdílených kol, počet kol dostupných v BSS v jednotlivých měsících);

Systém bikesharingu byl podpořen z veřejných prostředků, informace o jeho využití jsou nepřímo informací o používání veřejných prostředků a poskytnutím takovéto informace se nejedná podle §9 odst. 2 zák. 106/1999 Sb. o porušení obchodního tajemství.

Prosím o poskytnutí výše požadovaných informací do datové schránky ID:



Za poskytnutí informací předem děkuji.

S pozdravem



Magistrát města Ostravy
odbor strategického rozvoje

Vaše značka:

Ze dne:

Č. j.: SMO/100653/20/OSR/ [redacted]

Sp. zn.: S-SMO/448408/16/OSR/63

Vážený pan [redacted]

Vyřizuje: [redacted]

Telefon: [redacted]

E-mail: [redacted]

Datum: 18. 2. 2020

Vážený pane [redacted]

na základě Vaší žádosti o poskytnutí informací Vám zasíláme výstupy o provozu systému bikesharingu za rok 2019 poskytnuté společností nextbike Czech Republic s. r. o.

S pozdravem

[redacted]

Přílohy:

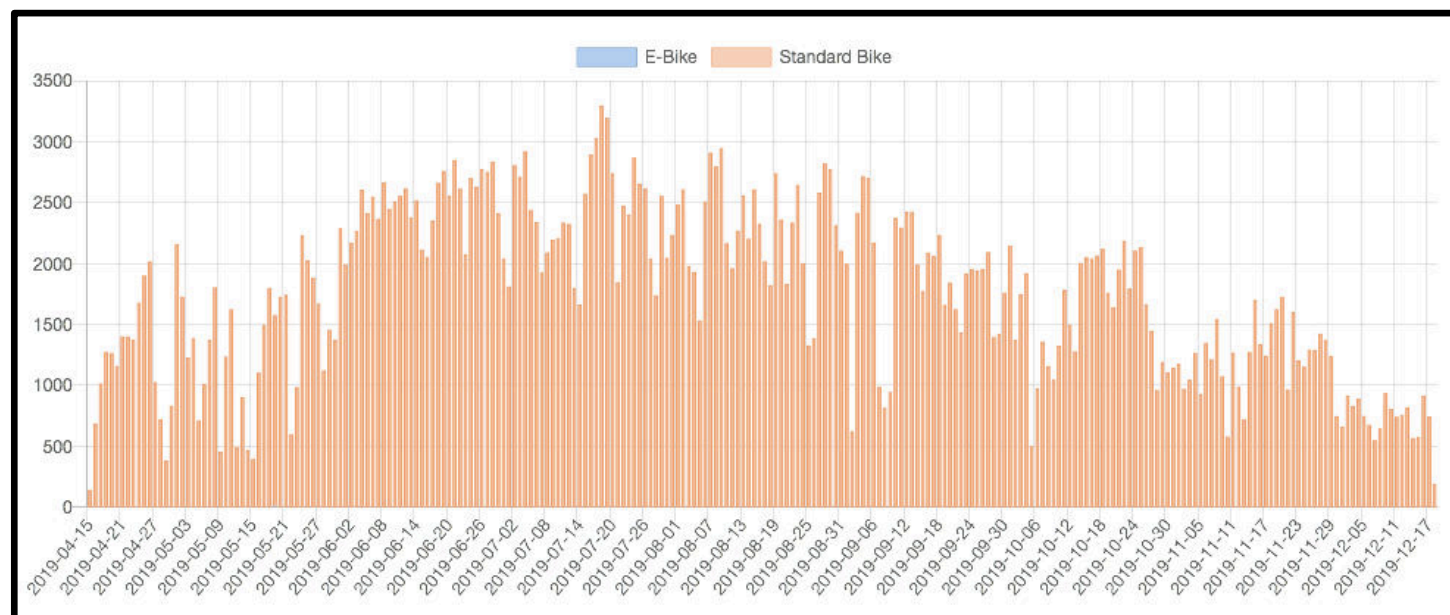
- Analýza_Ostrava_2019_final
- Analýza_Ostrava_průběžná
- 2019_souhrnná
- 2019_průběžná

Souhrná statistika sdílených kol nextbike v Ostravě k 15.12.2019

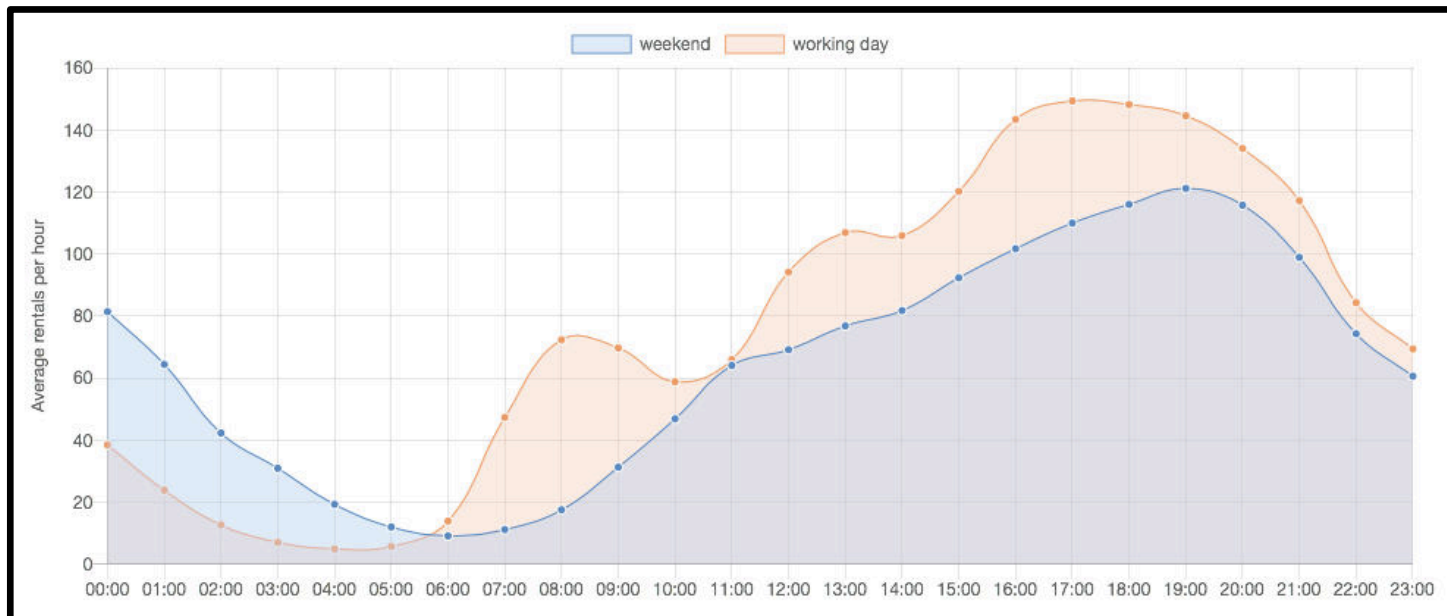
Počet výpůjček

	duben	květen	červen	červenec	srpen	září	říjen	listopad	prosinec	Celkově/ Průměr
Počet výpůjček	18401	42069	74226	74753	70864	56409	49436	37173	11407	434738/ 54 342
Průměrný počet výpůjček na jedno kolo	46	70	123	124	118	94	82	61	19	92
Počet dostupných kol	400	600	600	600	600	600	600	600	600	

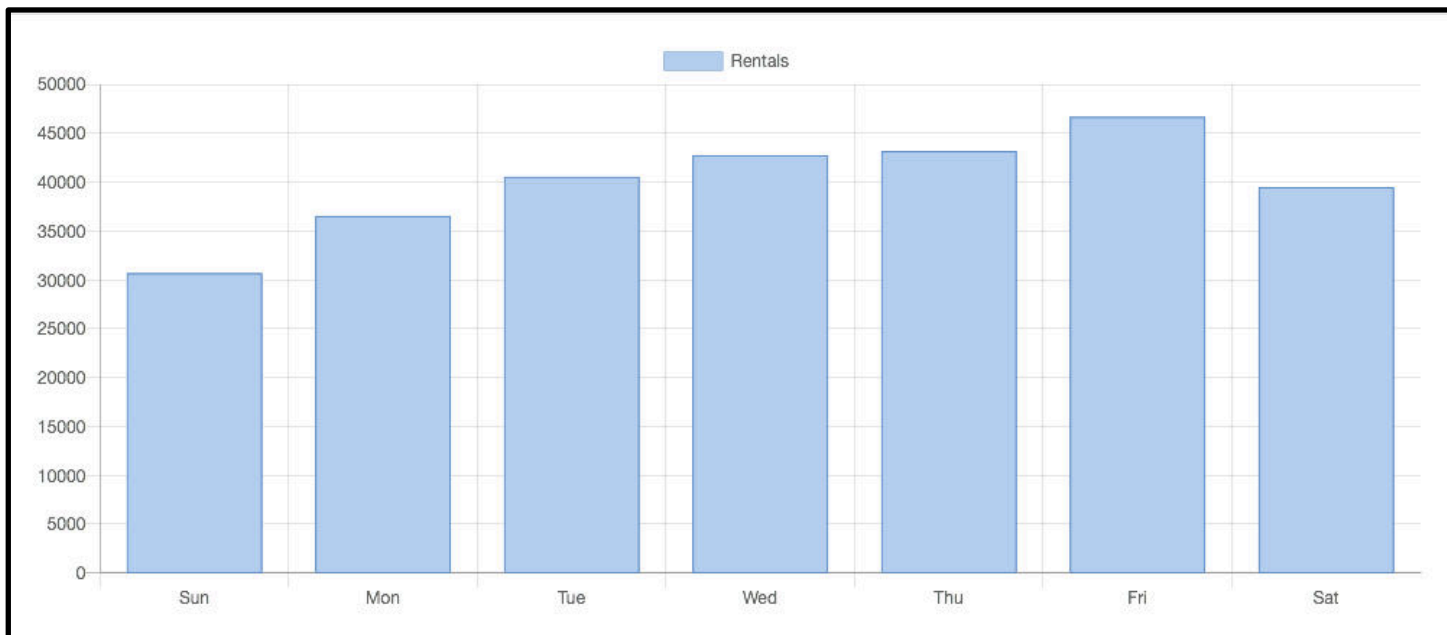
Graf půjček v časové ose celoročního provozu



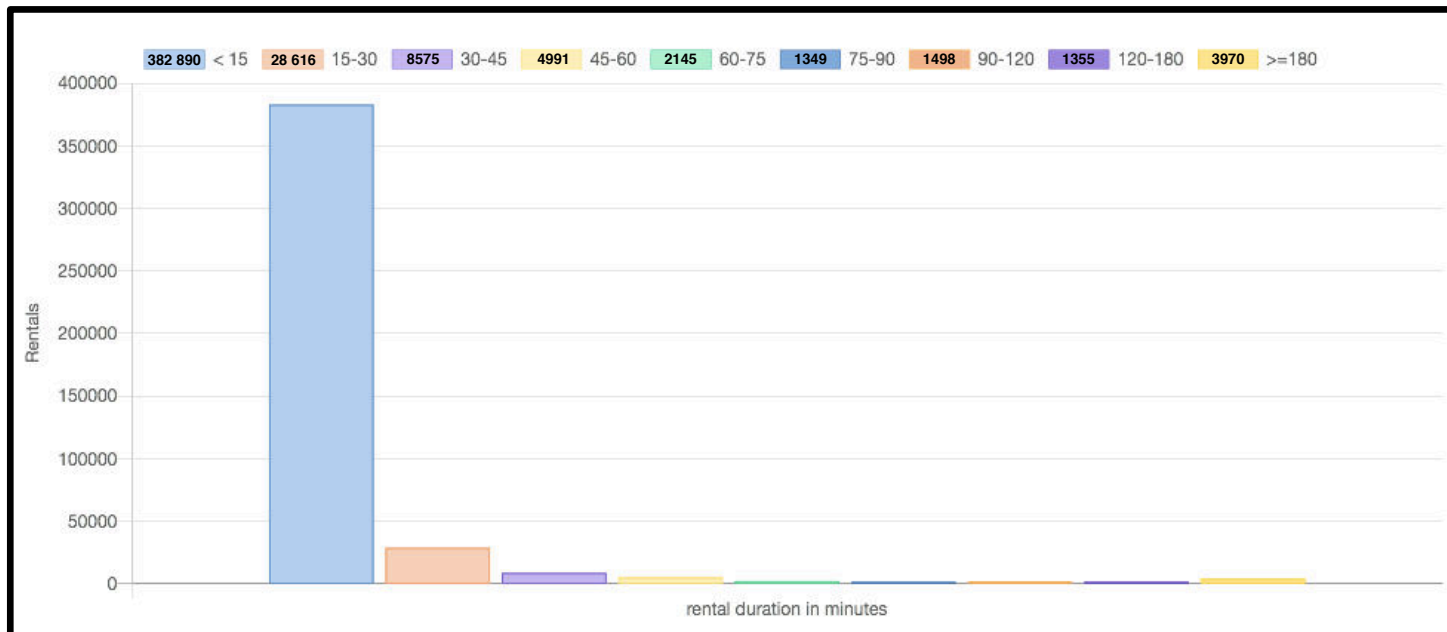
Statistika počtu výpůjček v jednotlivé denní hodiny



Statistika počtu výpůjček v jednotlivých dnech týdne

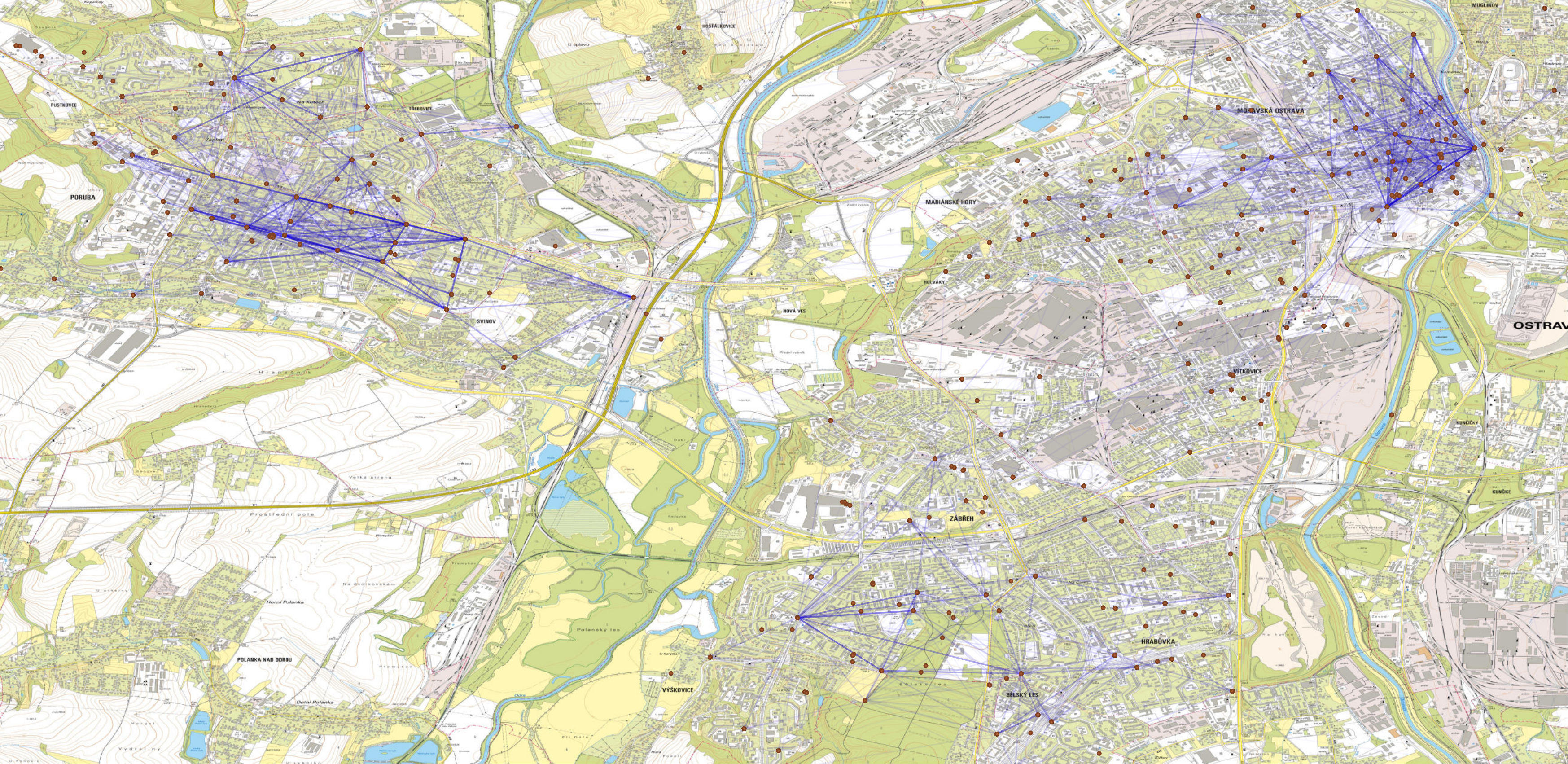


Statistika délky výpůjček



Top 30 stanic

1	Nová Karolina	14056
2	Telekomunikační škola	8115
3	Hlavní třída - Nálepková	8080
4	Hlavní třída - Rondl - středový pás	7405
5	Třebovická	7159
6	Hlavní třída - dolní část	7239
7	Hlavní třída - Bohuslava Martinů	7189
8	Poruba vozovna	7023
9	Husův sad	6256
10	Masarykovo náměstí	5782
11	Duha	5724
12	Prokešovo náměstí	5655
13	Úřad práce	5556
14	Bohemka/nám. Družby	5462
15	koleje VŠB	5421
16	U Soudu, Francouzská	5347
17	Slovan	5343
18	Hlavní třída - Havanská	5312
19	Partyzánské náměstí	5278
20	Wichterlovo gymnázium	5212
21	Komenského sady - vchod	5101
22	Most Miloše Sýkory, knihovna	5082
23	Krytý bazén - Gen. Sochora	4840
24	Pyková dáma	4734
25	Křižíkova	4694
26	Kotlářova	4663
27	Solná	4646
28	Cholevova	4482
29	Kaufland	4345
30	DOV Maryčka	3307



Ostrava – Poruba/Svinov

Městská část Poruba dlouhodobě vykazuje největší podíl výpůjček v rámci města Ostrava. Tento fakt podporuje statistika nejvíce vytižených stanic kterých je v elitní 10 hned 8. Na druhou stranu je Poruba nejnáročnější na redistribuci kol. Hlavním důvodem je, že nejfrekventovanější trasa od Vysoké Školy Báňské až po Svinov nádraží je z kopce. To má za následek, že kola jezdí hlavně z kopce dolů. Dolní stanice jsou tedy hlavně místem návratu kol a Hlavní třídu je tedy potřeba opatřit pečlivou redistribucí. Denně je na horní části Hl. třídy dovezeno kolem 50 kol, které však ve stanici nevydrží více jak 6 hodin. Celkově jsou zákazníci v Porubě a Svinově velmi slušní a služby si váží, což dokládá fakt, že se tam kola velmi zřídka stávají obětí vandalismu.

Vyozorované trendy

- Lidé jednoduše jezdí až na výjimky hlavně z kopce dolů. Implementace motivačního programu v podobě 30 min zdarma na stanice pod kopcem má pozitivní dopad, avšak plně situaci neřeší. Lidé často jedou na cestě zpátky veřejnou dopravou. V Porubě by tedy měl být zajištěn stálý redistribuční model
- Frekventovaná stanice Duha má naopak jako jediná přirozený tok kol, žije si v podstatě svým životem a nepotřebuje důkladnější distribuci kol
- Velmi dobře saturovaná Hlavní třída umožňuje dobrý pohyb kol a vysoký počet výpůjček i s ohledem na blízkost Univerzity, jejíž studenti služby hojně využívají
- Slabé spojení trasy mezi Porubou a Hulváky zabraňuje častějším propojení Poruby s centrem Ostravy

Návrhy na zlepšení efektivity

Úprava rozmístění stanišť, na kterých se hromadí vysoké počty kol. Např. přesun stojanu dále od autobusové zastávky (dílny DP) nebo z důvodu lepší dostupnosti např. stanice Čistírny. Přidání stanišť na místa jako Globus, Tesco a Lidl mezi stanicemi Duha a Slovan by také mohlo mít pozitivní dopad, zejména na zvýšení počtu zákazníků, kteří dojíždějí do Poruby za prací a na kolech by se mohli z okrajových částí přiblížit a odlehčit tak motorové dopravě.

Návrhy na nová stanoviště ze strany Nextbike

- **Pustkovec** – okolí bludného balvanu. Stanoviště Duha je čím dál populárnější a přestože si žije „svým vlastním životem“, tak se předpokládá, že se tam budou kola občas hromadit. Nové stanoviště v Pustkovci by mohlo situaci odlehčit
- **Oblouk** – Po skončení eventu Ostrava jinak, měli zákazníci tendenci na stanici nadále kola vracet. I přes problémovější lokalitu kolem Dělnické ulice si myslíme, že by byla stanice frekventovaně využívaná a stejně jako stanice v Pustkovci vyhověla opakovaným podnětům uživatelů

Špatně dostupná stanoviště z pohledu servisního týmu.

Slovan 45220, Středisko Pavlouskova 45251, Duha -horní náměstí 45231, Koleje VŠB 45265 (stanice se nachází za závorou)

Stanoviště, která je nutno přemístit nebo zvětšit

Dílny DP 45224 - na stanovišti u Dílen DP se už v roce 2019 hromadily velmi vysoké počty kol. Nejvyšší zaznamenaný počet kol na stanici byl 30 a to za pouhý jeden den. Problémem je jak umístění stojanu, který se nachází v bezprostřední blízkosti nástupiště autobusové zastávky a často brání cestujícím ve výstupu/nástupu, tak velikost stojanu pouze pro 2 kola. Vzhledem k plánovanému navýšení počtu kol v Porubě pro rok 2020, je přemístění a rozšíření stanoviště nutné

Čistírny 45226 - další stanoviště které je pro vracení kol velmi populární. Počty kol zde často překračují hranici 20 za pouhý jeden den. Problémem je stejně jako v případě Dílen DP, velikost stojanu pouze pro 2 kola a v některých případech blokování vstupu do hospody, před kterou se stanoviště nachází. Proto je nutno toto stanoviště přemístit a zvětšit

Bedřicha Nikodéma 45225 - stanoviště kam servisní tým každý den jezdí pro 15 a více kol. Jediným problémem je zde velikost stanoviště. I přes to, že kola nextbike mají svůj vlastní stojan, terén v oblasti stanoviště je z kopce a kola velmi často padají na zem. Proto je nutné toto stanoviště rozšířit o několik dalších městských stojanů pro lepší oporu kol.

Na těchto třech stanicích bylo běžně po víkendu přes 70 kol, což byla skoro polovina všech kol z Poruby. Proto budou stanoviště i nadále na listu nejvyšších priorit co se týče redistribuce.

Městský obvod Ostrava Svinov

Svinov Hruška 45270, je zde jediný problém. Docházelo zde k hromadění vysokého počtu kol. Běžně 10-20 za jeden den. Jelikož se stojan nachází v bezprostřední blízkosti jak vstupu do supermarketu, tak dveřím sloužícím k zásobování, mají s ním zaměstnanci Hrušky a zásobování velký problém. Servisní tým se i přes veškerou snahu často potýkal s výčtkami ze strany zaměstnanců Hrušky. Vzhledem výraznému nárůstu kol pro rok 2020 se s největší pravděpodobností situace před Hruškou zhorší a proto je nutné situaci řešit přemístěním stojanu

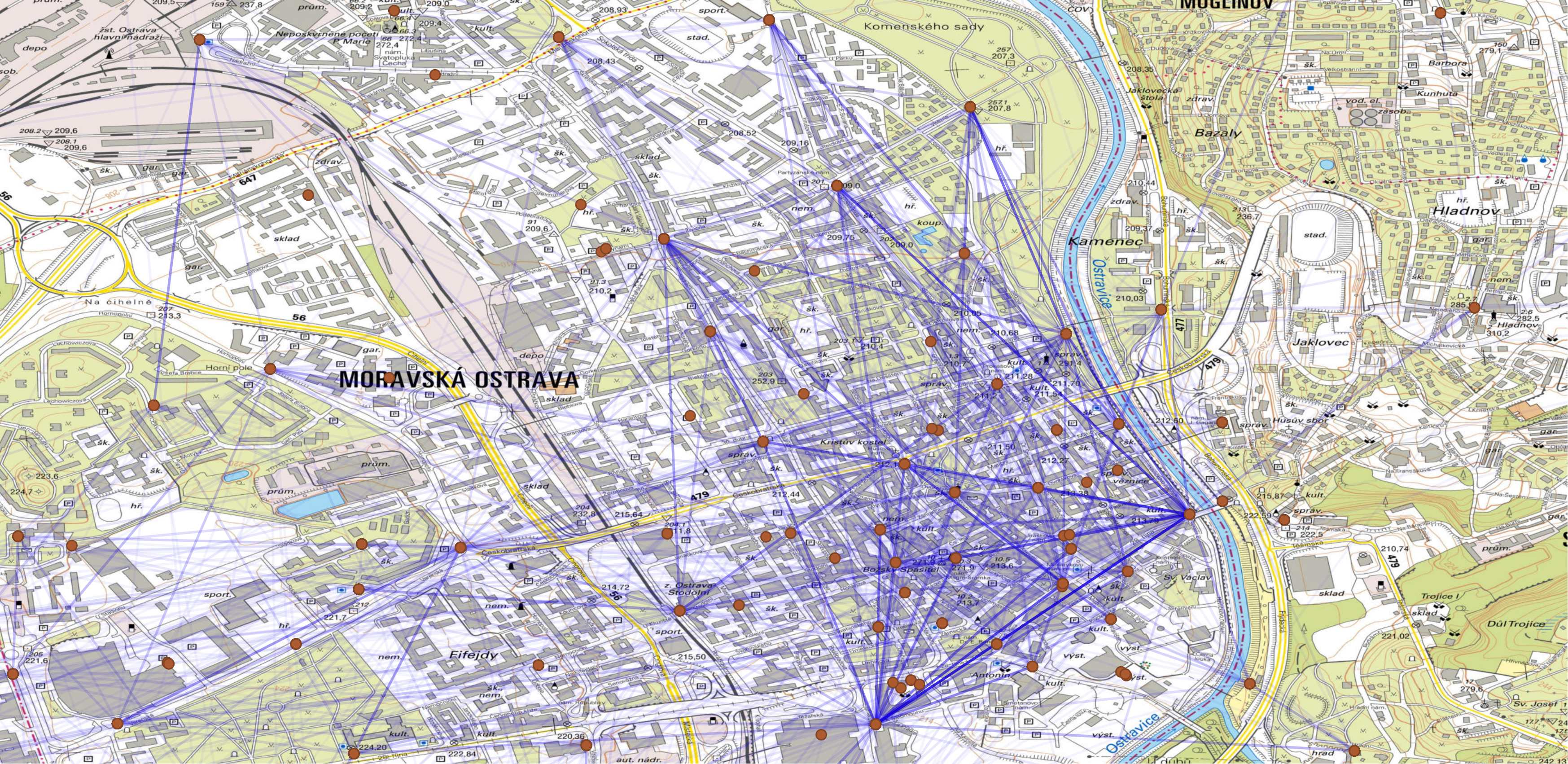
Svinov Nádraží 45311, během rekonstrukce Svinovského nádraží bylo stanoviště přemístěno o pár desítek metrů vedle. Nová lokace je mnohem lepší co se týče průchodu kolemjdoucích a dostupnosti pro servisní tým a byli bychom rádi, kdyby i nadále sloužila jako nextbike stanice u Svinovského nádraží

Hošťálkovice

V podstatě velmi podobná situace jako na Slezské Ostravě. Kola distribuovaná do Hošťálkovic slouží většinou pro jízdu dolů z kopce do Poruby, nebo na druhou stranu, směrem Lhotka.

Nejvytíženější stanice

Telekomunikační škola	8115
Hlavní třída - Nálepkova	8080
Hlavní třída – Rondl – středový pás	7405
Hlavní třída – dolní část	7239
Hlavní třída – Bohuslava Martinů	7189
Třebovická	7159
Poruba vozovna	7023
Duha	5724
Bohemka/ nám. Družby	5462
U soudu, Francouzská	5347



MORAVSKÁ OSTRAVA

Komenského sady

Kamenec

Jaklovec

Fifejdy

Božský Spasitel

Antonín

Sv. Josef

Ostrava – Moravská/Slezská Ostrava

Městský obvod Moravská Ostrava je po Porubě druhá nejvytíženější městská část. Stanice Nová Karolina je, s více než 12 000 výpůjčkami, nejvyužívanější stanicí v Ostravě a dalších 11 stanic je v Top 30 stanicích v Ostravě. Dostatečný počet stanic ve spojení s hustotou zalidnění činí tuto městskou část stěžejní Ostravskou tepnou. Tato část má také bohužel největší výskyt vandalismu, hlavně v okolí stanic Křížíkova, Pyková Dáma, Špálova, Loděnice a Slezskoostravský hrad. Slezská Ostrava na druhou stranu je nejméně využívanou částí, což je zapříčiněno hlavně kopcovitým terénem, díky kterému uživatelé jezdí jen ze Slezké Ostravy do ostatních částí a ne zpět. Toto si vyžaduje větší péči na redistribuci kol, která však během pár hodin opět zmizí.

Vyozorované trendy

- Nejvíce vytížené stanice v centru města kolem Masarykova náměstí a obchodní zóny Nová Karolina díky největšímu pohybu uživatelů
- Sad Boženy Němcové je převážně cílovou stanicí pro přestup na městskou hromadnou dopravu
- Hlavní trasy pohybu jsou mezi městskými úřady a univerzitními budovami
- Častý pohyb zejména mezi stanicemi Nová Karolina/Most Miloše Sýkory/Partizánské nám./Úřad práce/Stodolní/Solná

Návrhy na zlepšení efektivity

Tuto městskou část dlouhodobě trápí problémy s vandalismem na sdílených kolech. Stanice jako Pyková Dáma, Křížíkova nebo Loděnice jsou častými koncovými stanicemi poškozených kol. Často zničená kola se nacházejí v oblasti povodí řeky Ostravice a bezdomoveckých obydlí, kterých je v této oblasti mnoho a častým vandalismem kol kazí pozitivní dojem z vysoké frekvence výpůjček.

Špatně dostupná stanoviště z pohledu servisního týmu

Křížíkova, Úřad práce, Sad B. Němcové

Galerie Plato Bauhaus – stanoviště se nachází na placeném parkovišti před Galeríí Plato. Dosavadní řešení je komplikované z důvodu nutnosti vystavení parkovacího lístku na recepci Plato, kde však ne vždy někdo je

Stanoviště, která je nutno přemístit, zvětšit, nebo zrušit

Minikino kavárna 45149, často využívaná stanice v bezprostřední blízkosti Masarykova náměstí. Nevýhodou je velmi malý prostor na vrácení kol, což občas omezuje kolemjdoucí

Kino vesmír 45142, stojan je nevhodně umístěn na velmi malém prostoru mezi chodníkem a parkovacím místem. Provozovatel lékárny, jejíž vchod je hned vedle stojanu si stěžuje. Ze strany provozovatele navrhujeme přemístění stanoviště a změny stojanu za městský. Stanice je často nárazově využívána studenty

Slezská Ostrava

Městská část, ve které se kola velice těžko udržují. Až na výjimky do stanic jako Keltičkova, hřiště 45173, Hladnovská, gymnázium 45181 a v podstatě všech ostatních, která se nachází na kopci slezské Ostravy nikdo „nevyšlape“. Kola navezená na kopec tedy pak v drtivé většině slouží pouze pro jízdu z kopce dolů. Věříme však, že v roce 2020 díky rozšíření servisního týmu bude na udržení kol na Slezské Ostravě více prostoru.

Nejvytíženější stanice

Forum Nová Karolina	14056
Husův sad	6256
Masarykovo náměstí	5782
Prokešovo náměstí	5655
Úřad práce	5556
Partizánské náměstí	5278
Komenského sady - vchod	5101
Most Miloše Sýkory, knihovna	5082
Piková Dáma	4737
Křížíkova	4694

Ostrava – Jih/Vítkovice

Městská část Ostrava Jih je třetí nejvíce frekventovanou městskou částí. Jen dvě stanice jsou v Top 30 z celé Ostravy. Prakticky většina pohybu kol se soustředí kolem pár stanic (Kotlářova, Cholevova, Zábřeh poliklinika, Svazácká, Svornosti). Jedním z důvodů velké využitelnosti těchto stanic je krátká vzdálenost od obchodních center nebo zdravotnických zařízení. Ostatní stanice vykazují spíše celkový průměr, pravděpodobně v závislosti na větší rozloze území v poměru k menšímu osídlení této městské části.

Vyozorované trendy

- Hojně využívané stanice u nákupních center, zdravotnických zařízení, středních a základních škol
- Naopak velmi málo využívané stanice Šalounova, Ocelářská, Důl Jeremenko a Svornosti Koliba (často špatně přístupné stanice)
- Stanice Husarova a U Hrůbku jsou pod kopcem díky čemuž se tam mohou hromadit kola a tak stojí za zvážení také uplatnit motivační program v podobě 30 min zdarma
- V okolí Bělského lesa častější výskyt vandalismu
- Slabý pohyb zákazníků mezi Ostrava Jih/Vítkovice/Mariánské hory díky větší vzdálenosti

Návrhy na zlepšení efektivity

Zvážení rozšíření stanic o místa s větším zákaznickým potenciálem. Například obchodní centrum Avion je častým návrhem jak ze strany zákazníků, tak samotných představitelů obchodního centra, ale v současné době není infrastruktura na rozšíření připravena. Dále stojan před Ostravar arénou by jistě zvýšil počet zákazníků, kteří by se na sportovní akce dopravili na kole, stejně jako je tomu u městského stadionu.

Návrhy na nová stanoviště ze strany Nextbike

- **Proskovická** - odlehčilo by stanici Husarova, která je jedna z nejvytíženějších na Jihu
- **Bělský les** – Vstup od Dakoty, stanice už se zmiňovala na prvotním jednání s obvodem Jih. Ze statistiky vyplývá, že Cholevova, která je vzdálená cca 290m od Dakoty, je na Jihu co se týče výpůjček č.2
- Nám. Gen. Svobody nebo Jubilejní kolonie
-

Stanoviště která je nutno přemístit, zvětšit nebo zrušit

Kotlářova 45302, nejfrekventovanější stanoviště na Jihu. Bohužel se tam nachází pouze stojan pro 3 kola, navíc nevhodně umístěn na trávě, hned vedle popelnice. Stanice by si zasloužila rozšíření a přesun.

U hrůbků 45283, nejnáročnější stanoviště jihu na redistribuci. Na téhle stanici se přes noc dokázalo nahromadit i 30 kol. Důvodem je blízkost jedné z hlavních cyklostezek, aut. zastávka Pískové doly a fakt, že stanice je v dolině. Věříme, že v roce 2020 rozšíření do Nové vsi stanovišti odlehčí, ale vzhledem k nárůstu počtu kol bude na místě potřeba instalace většího počtu městských stojanů.

Husarova 45274, velmi oblíbená stanice pro vracení kol. Běžně počet překračuje 15 za jeden den. Komplikací je umístění stojanu přímo před vchodem centra volného času. Řešením by bylo posunout stojan dále od hlavního vchodu a případné navýšení počtu stojanů. Stanovišti by výrazně odlehčilo umístění nového stojanu na už zmiňované ulici Proskovická.

Městský stadion 45189, stanice těžce vytížená spíše během sportovních událostí. Na stanovišti se nachází stojan pouze pro 2 kola ale nárazově zde v jeden moment bylo kol až 30. Jelikož se toto stanoviště nachází na poměrně malém ostrůvku mezi cyklostezkou a parkovištěm, navrhujeme stanici přesunout k plotu areálu městského stadionu.

Hrabůvka Poliklinika 45293, stanice se nachází před vchodem do polikliniky, což je v zákazu vjezdu. Doposud jsme jezdili po chodníku a nebyl s tím problém, avšak stojí za zmínku.

Palkovkého 45192, stanice nemá oficiální stojan.

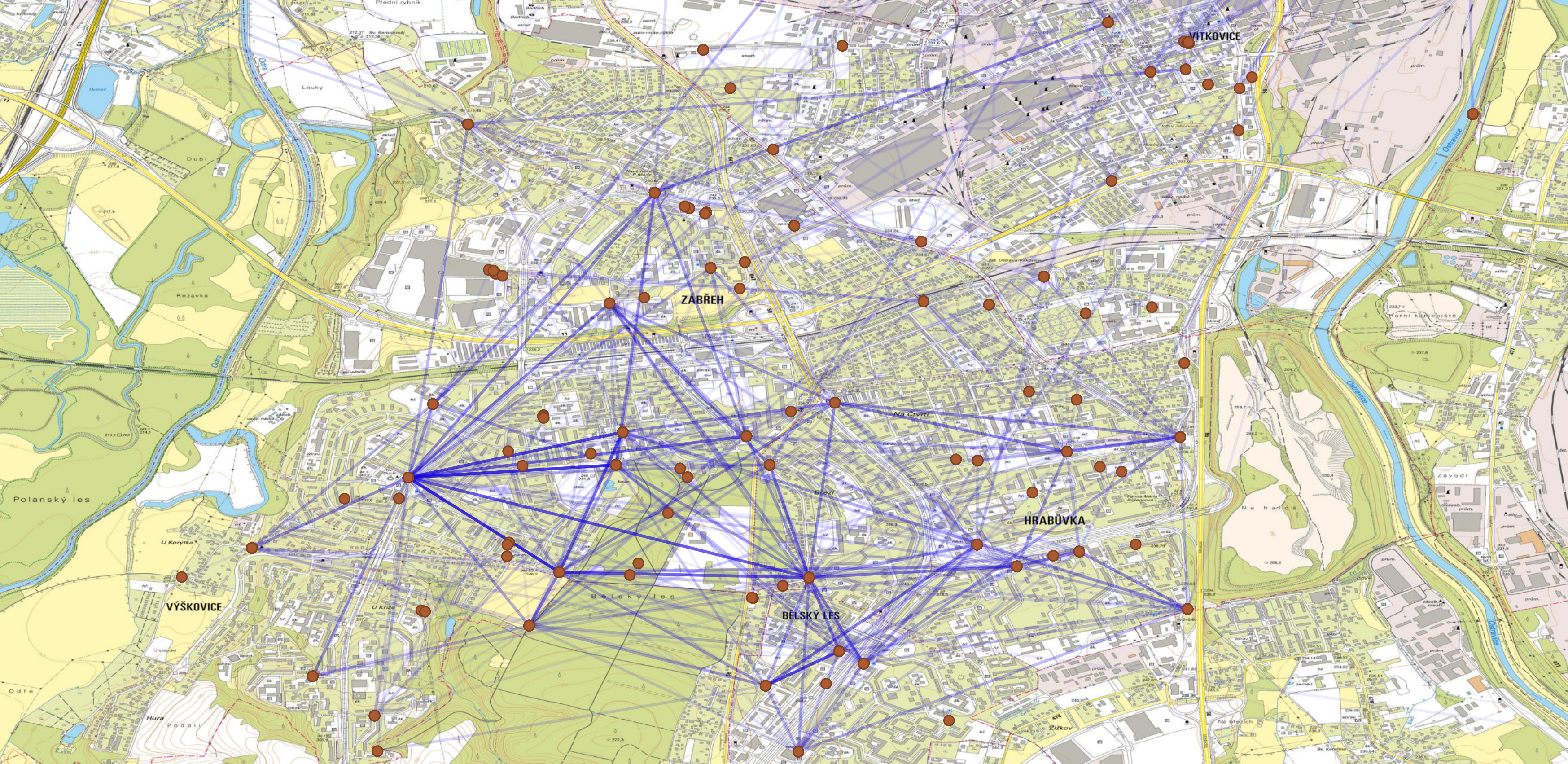
Antonína Poledníka 45296, na stanici dochází často k vandalismu na kolech.

Městský obvod Vítkovice

Z pohledu provozovatele je ve Vítkovicích, hlavně tedy kolem Nám. Jiřího z Poděbrad zbytečně vysoká hustota stanic, které byly navedeny na již existující Vítkovické stojany. Většina stanovišť je málo využívaných a nachází se ve vysoce rizikové oblasti. Návrh je počet stanic zredukovat, popř. přemístit na vhodnější místa.

Nejvytíženější stanice

	Počet půjček
Kotlářova	4663
Cholevova	4482
Svornosti (MHD)	3290
Bohumíra Četyny	3091
Úmop Ostrava - Jih	2799
Svazácká	2431
Zábřeh, poliklinika	2259
Aviatiků	2231
U zámku	1780
U lesa	1746



Ostrava – Mariánské Hory

Nejméně frekventovaná oblast Ostravy. Nejfrekventovanější stanice parkoviště Jiřího Trnky má skoro 8x méně výpůjček než poslední stanice v Top 20. Tuto část stejně jako Moravskou Ostravu dlouhodobě sužují problémy s vandalismem, díky níž jsme byli nuceni deaktivovat 2 stanice. V Mariánských horách, zejména pak v okolí ulic 1. Máje, Zelená a Výstavní dochází k ničení a krádežím kol příliš často. Několikrát zde došlo i ke slovní potyčce při vymáhání odcizeného kola mezi členy servisního týmu a nepřizpůsobivými. Byly zde zrušeny dvě oficiální stanoviště, ale rádi bychom stanic na zrušení navrhli více, dokud se situace v oblasti nezlepší.

Vyozorované trendy

- Menší zájem o sdílená kola než v dalších městských částích
- Několik okruhů stanic ve velmi blízké vzdálenosti což působí kontraproduktivně viz. Mojmírovců – PRIGO/Parkoviště a OA a VOŠ sociální
- Hlavní tepna provozu je ulice 28. října (vytíženější stanice), která vede do Moravské Ostravy a zákazníci ji využívají i zejména k profilově příjemnějšímu sjezdu z kopce

Návrhy na zlepšení efektivity

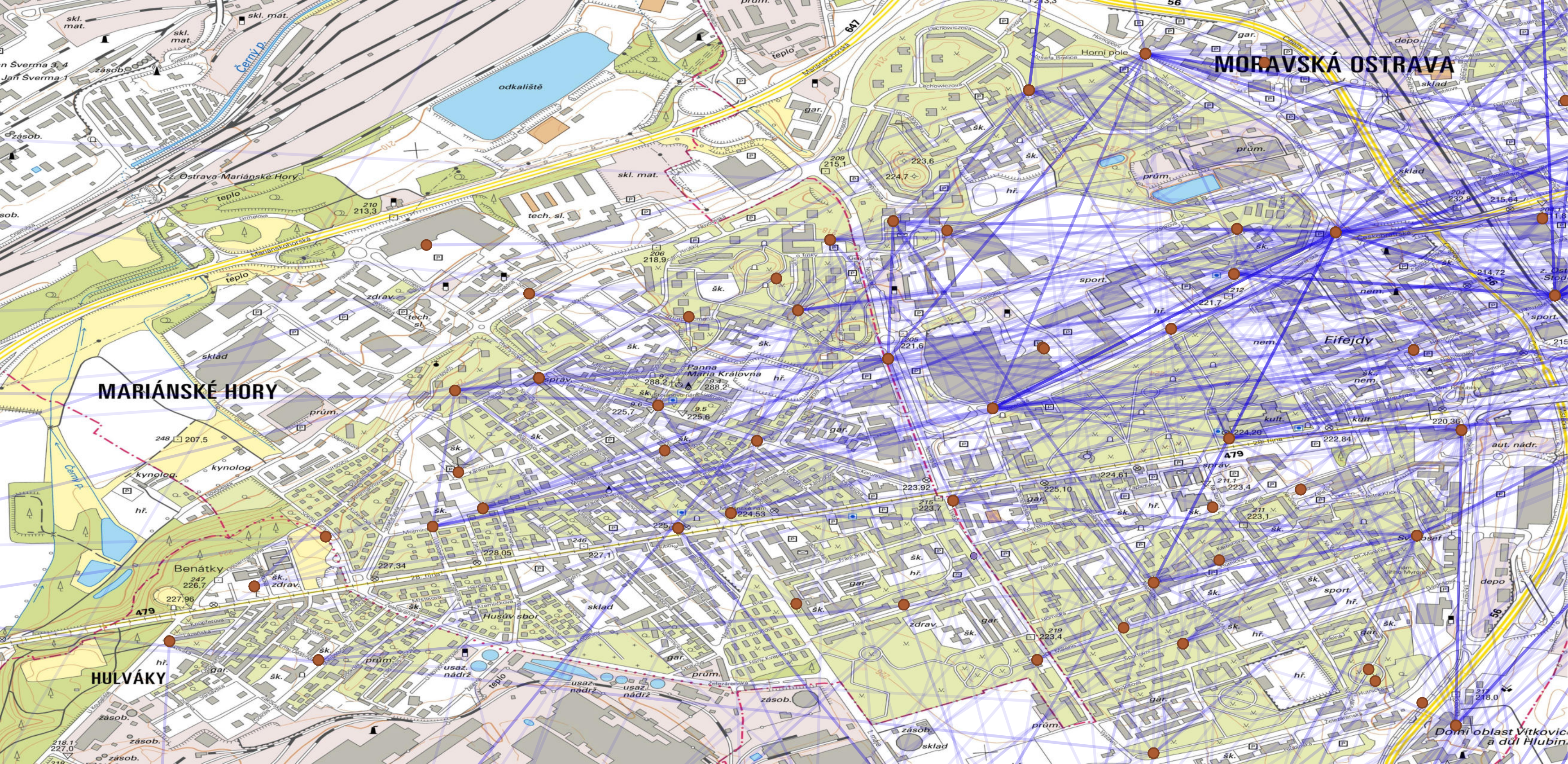
Lepší propojení s centrem, které by zvýšilo pohyb zákazníků do Mariánských hor. V současné době většina uživatelů využívá pouze most na ulici Českobratrská a nebo přechod nacházející se pod nádražím Stodolní, kde je však vysoká frekvence aut a cyklisty tedy tato varianta spíše odrazuje.

Stanoviště, která navrhujeme zrušit, nebo přemístit

- **Výstavní Dr. Malého 45213**, stanoviště se nachází v bezprostřední blízkosti ubytoven a bezdomovecké kolonie. Navrhujeme stanici zrušit.
- **Zelená 45207**, stejná situace jako u 45213. Navrhujeme stanici zrušit.

Nejvytíženější stanice

Mariánské náměstí	1291
Parkoviště Jiřího Trnky	1244
Stojanovo náměstí	1132
Výstavní, dr. Malého	948
Radnice Mariánské Hory	816
Emila Filly	735
dětské hřiště Vršovců	627
Novoveská	595
Jiřího Trnky - knihovna	583
28 října - KB	560



MORAVSKÁ OSTRAVA

MARIÁNSKÉ HORY

HULVÁKY

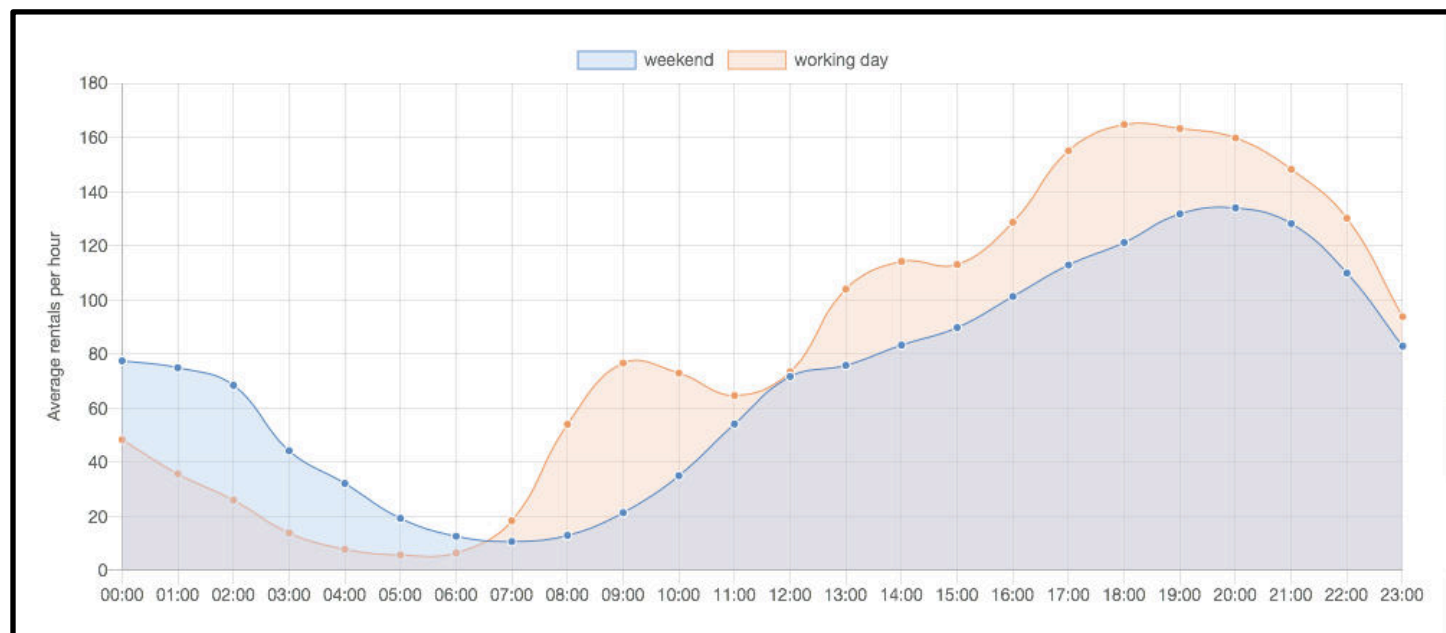
Domní oblast Vítkovic
a dle Hlubin

Souhrnná statistika sdílených kol nextbike v Ostravě k 31.8.2019

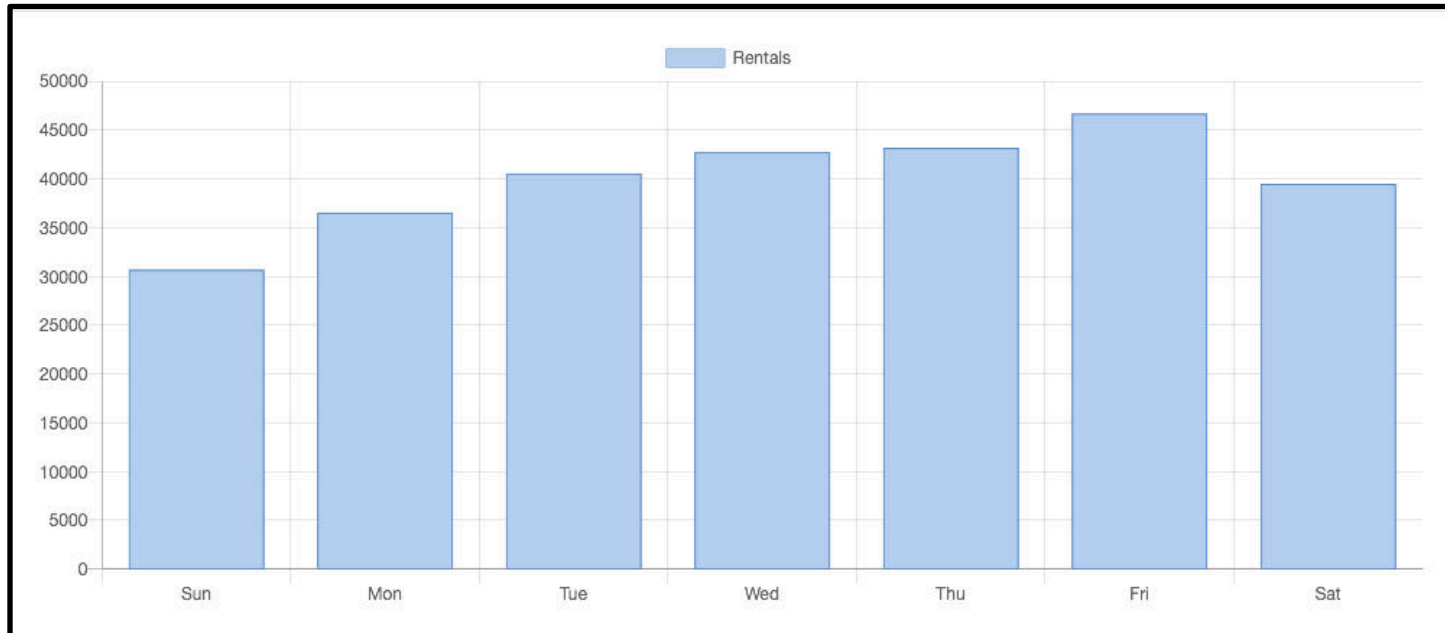
Počet výpůjček

	duben	květen	červen	červenec	srpen	Celkově/Průměr
Počet výpůjček	18401	42069	74226	74753	70864	280 313/ 62 291
Průměrný počet výpůjček na jedno kolo	46	70	123	124	118	106
Počet dostupných kol	400	600	600	600	600	

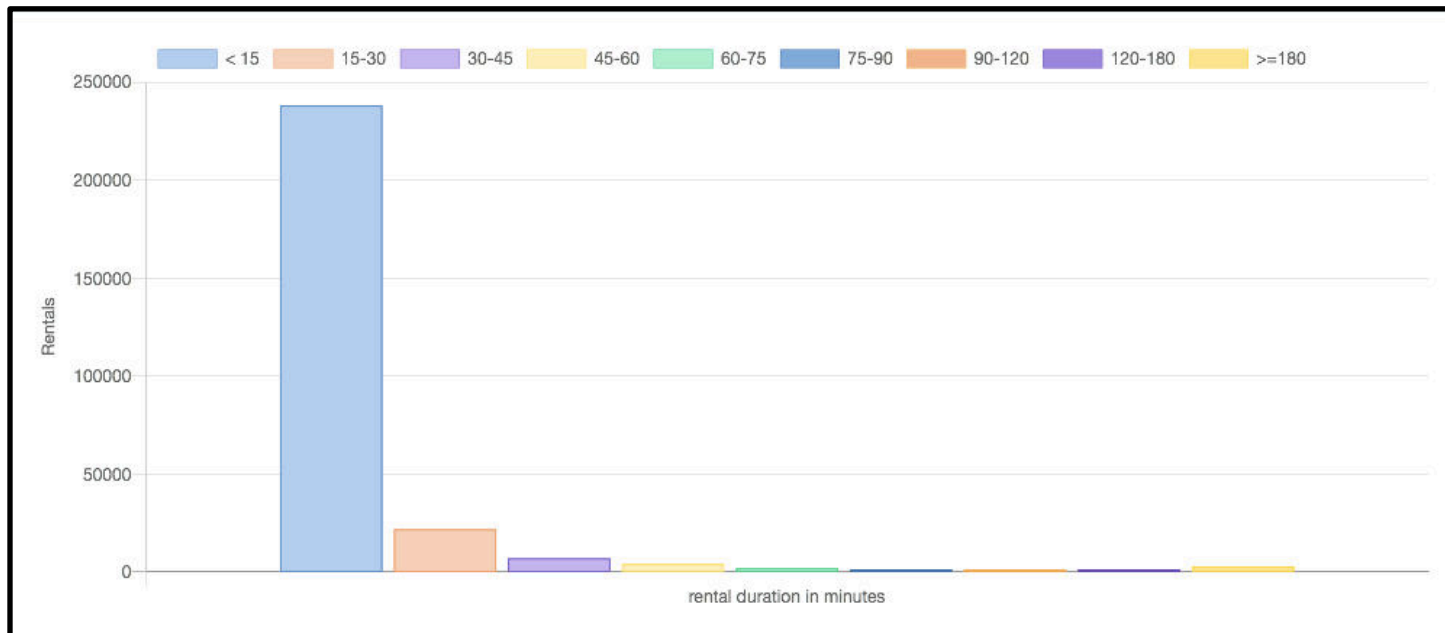
Statistika počtu výpůjček v jednotlivé denní hodiny



Statistika počtu výpůjček v jednotlivých dnech týdne

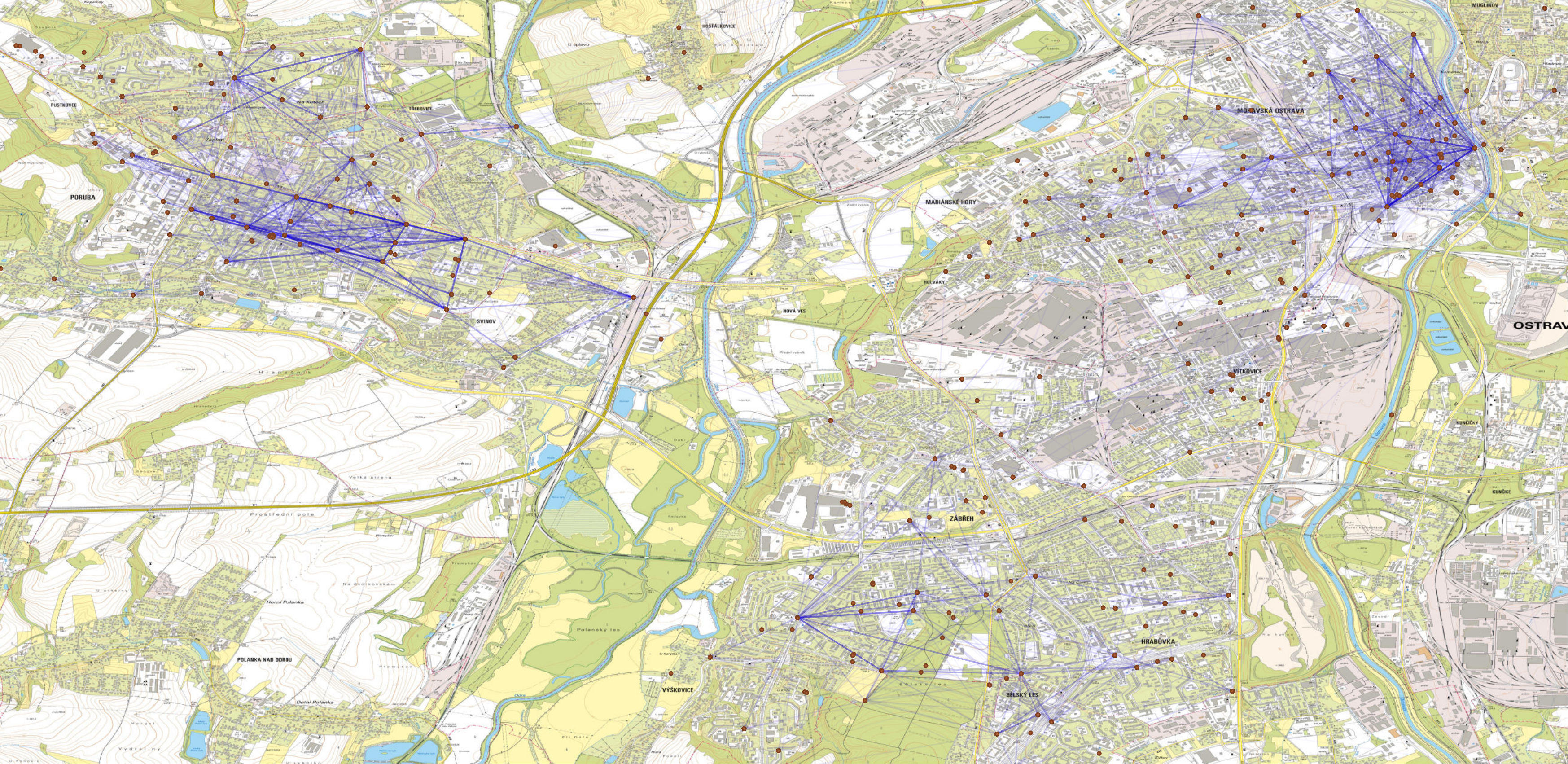


Statistika délky výpůjček



Top 30 stanic

Nová Karolina	9249	Moravská Ostrava a Přívoz
Telekomunikační škola	4946	Poruba
Hlavní třída - Nálepkova	4760	Poruba
Hlavní třída - Rondl - středový pás	4585	Poruba
Třebovická	4320	Poruba
Poruba vozovna	4309	Poruba
Hlavní třída - dolní část	4192	Poruba
Hlavní třída - Bohuslava Martinů	4124	Poruba
Duha	3998	Poruba
Masarykovo náměstí	3936	Moravská Ostrava a Přívoz
Husův sad	3736	Moravská Ostrava a Přívoz
Bohemka/nám. Družby	3683	Poruba
Úřad práce	3495	Moravská Ostrava a Přívoz
Prokešovo náměstí	3480	Moravská Ostrava a Přívoz
Komenského sady - vchod	3450	Moravská Ostrava a Přívoz
Pyková dáma	3307	Moravská Ostrava a Přívoz
U Soudu, Francouzská	3271	Poruba
Most Miloše Šýkory, knihovna	3270	Moravská Ostrava a Přívoz
Partyzánské náměstí	3257	Moravská Ostrava a Přívoz
Slovan	3210	Poruba
Křížíkova	3146	Moravská Ostrava a Přívoz
Hlavní třída - Havanská	3117	Poruba
Kotlářova	3028	Jih
Wichterlovo gymnázium	3005	Poruba
koleje VŠB	2967	Poruba
Krytý bazén - Gen. Sochora	2919	Poruba
Cholevova	2910	Jih
DOV Maryčka	2870	Dolní Oblast Vítkovice
Solná	2800	Moravská Ostrava a Přívoz
Kaufland	2760	Poruba



Ostrava - Poruba

Městská část Poruba dlouhodobě vykazuje největší podíl výpůjček v rámci města Ostrava. Tento fakt podporuje statistika nejvíce vytížených stanic kterých je v elitní 10 hned 8. Na druhou stranu je Poruba nejnáročnější na redistribuci kol. Hlavním důvodem je, že nejfrekventovanější trasa od Vysoké Školy Báňské až po Svinov nádraží je z kopce. To má za následek, že kola jezdí hlavně z kopce dolů. Dolní stanice jsou tedy hlavně místem návratu kol a Hlavní třídu je tedy potřeba opatřit pečlivou redistribucí. Denně je na horní části Hl. Třídy dovezeno kolem 50 kol, které však ve stanici nevydrží více jak 6 hodin. Celkově jsou zákazníci v Porubě velmi slušní a služby si vážící což dokládá fakt, že se kola v Porubě velmi zřídka stávají obětí vandalismu.

Vyozorované trendy

- Lidé jednoduše jezdí až na výjimky hlavně z kopce dolů. Implementace motivačního programu v podobě 30 min zdarma na stanice pod kopcem má pozitivní dopad avšak plně situaci neřeší. Lidé často jedou na cestě zpátky veřejnou dopravou. V Porubě by tedy měl být zajištěn stálý redistribuční model.
- Frekventovaná stanice Duha má naopak jako jediná přirozený tok kol a žije si v podstatě svým život a nepotřebuje důkladnější distribuci kol.
- Velmi dobře saturovaná Hlavní Třída umožňuje dobrý pohyb kol a vysoký počet výpůjček i s ohledem na blízkost Univerzity jejíž studenti služby hojně využívají.
- Slabé spojení trasy mezi Porubou a Hulváky zabraňuje častějším propojení Poruby s centrem Ostravy.

Návrhy na zlepšení efektivity

Úprava rozmístění stanovišť na kterých se hromadí vysoké počty kol. Např. přesun stojanu dále od autobusové zastávky (dílky DP) nebo z důvodu lepší dostupnosti např. stanice Čistírny. Přidání stanovišť na místa jako Globus, Tesco a Lidl mezi stanicemi Duha a Slovan by také mohlo mít pozitivní dopad, zejména na zvýšení počtu zákazníků, kteří dojíždějí do Poruby za prací a na kolech by se mohli z okrajových částí přiblížit a odlehčit tak motorové dopravě.

Nejvytíženější stanice v rámci obvodu Poruba

Telekomunikační škola	4946	Poruba
Hlavní třída - Nálepkova	4760	Poruba
Hlavní třída - Rondl - středový pás	4585	Poruba
Třebovická	4320	Poruba
Poruba vozovna	4309	Poruba
Hlavní třída - dolní část	4192	Poruba
Hlavní třída - Bohuslava Martinů	4124	Poruba
Duha	3998	Poruba
Bohemka/nám. Družby	3683	Poruba
U Soudu, Francouzská	3271	Poruba

Ostrava – Moravská/Slezská Ostrava

Městská část Moravská Ostrava je po Porubě druhá nejvytíženější městská část. Stanice Nová Karolina je vůbec nejvíce využívanější stanicí v Ostravě s více než 12 000 výpůjčkami a dalších 11 stanic je v Top 30 stanicích v Ostravě. Dostatečná saturace stanic ve spojení s hustotou zalidnění činí tuto městskou část stěžejní Ostravskou tepnou. Tato část je také bohužel největším výskytem vandalismu, hlavně v okolí stanic Křížíkova, Pyková Dáma, Špálova, Loděnice a Slezkoostavský hrad. Slezká Ostrava na druhou stranu je nejméně využívanou částí, z velké části způsobené kopcovitým terénem, který způsobuje, že uživatelé jezdí jen ze Slezké Ostravy do ostatních částí a do Slezké Ostravy zpět už ne, což vynucuje větší péči na redistribuci kol, které však během pár hodin zmizí.

Vyozorované trendy

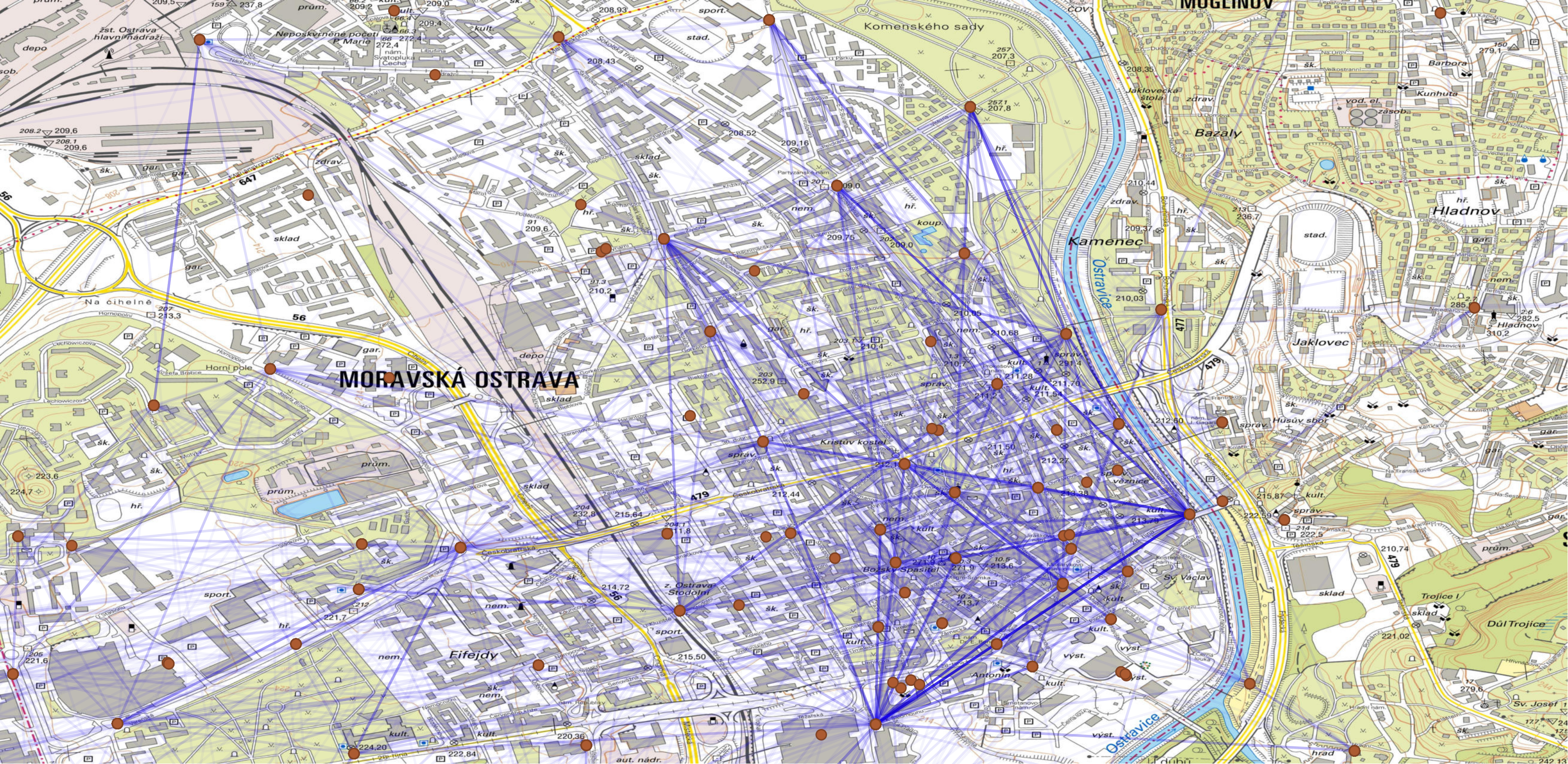
- Nejvíce vytížené stanice v centru města kolem Masarykova náměstí a obchodní zóny Nová Karolina díky největšímu pohybu uživatelů
- Sad Boženy Němcové je převážně cílovou stanicí pro přestup na městskou hromadnou dopravu
- Hlavní tepny pohybu mezi městskými úřady univerzitními budovami
- Častý pohyb zejména mezi stanicemi Nová Karolina/Most Miloše Sýkory/Partizánské nám./Úřad práce/Stodolní/Solná

Návrhy na zlepšení efektivity

Tuto městskou část dlouhodobě trápí problémy s vandalismem na sdílených kolech. Stanice jako Pyková Dáma, Křížíkova nebo Loděnice jsou častými koncovými stanicemi poškozených kol. Často zničené kola se nacházejí v oblasti povodí řeky Ostravice a bezdomoveckých obydlí, kterých je v této oblasti mnoho a častým vandalismem kol kazí pozitivní dojem z vysoké frekvence výpůjček.

Nejvytíženější stanice v rámci obvodu Moravská/Slezská Ostrava

Nová Karolina	9249	Moravská Ostrava a Přívoz
Masarykovo náměstí	3936	Moravská Ostrava a Přívoz
Husův sad	3736	Moravská Ostrava a Přívoz
Úřad práce	3495	Moravská Ostrava a Přívoz
Prokešovo náměstí	3480	Moravská Ostrava a Přívoz
Komenského sady - vchod	3450	Moravská Ostrava a Přívoz
Pyková dáma	3307	Moravská Ostrava a Přívoz
Most Miloše Sýkory, knihovna	3270	Moravská Ostrava a Přívoz
Partyzánské náměstí	3257	Moravská Ostrava a Přívoz
Křížíkova	3146	Moravská Ostrava a Přívoz



MORAVSKÁ OSTRAVA

Ostrava – Jih

Městská část Ostrava Jih je třetí nejvíce frekventovanou městskou částí. Jen dvě stanice jsou v Top 30 z celé Ostravy. Prakticky většina pohybu kol se soustředí kolem pár stanic (Kotlářova, Cholevova, Zábřeh poliklinika, Svazácká, Svornosti, Svazácká). Jedním z důvodů velké využitelnosti těchto stanic je blízká přítomnost Obchodních center nebo zdravotnických zařízení. Ostatní stanice vykazují spíše celkový pod průměr, nejspíše v závislosti na větší rozloze území v poměru menšího osídlení této městské části.

Vyozorované Trendy

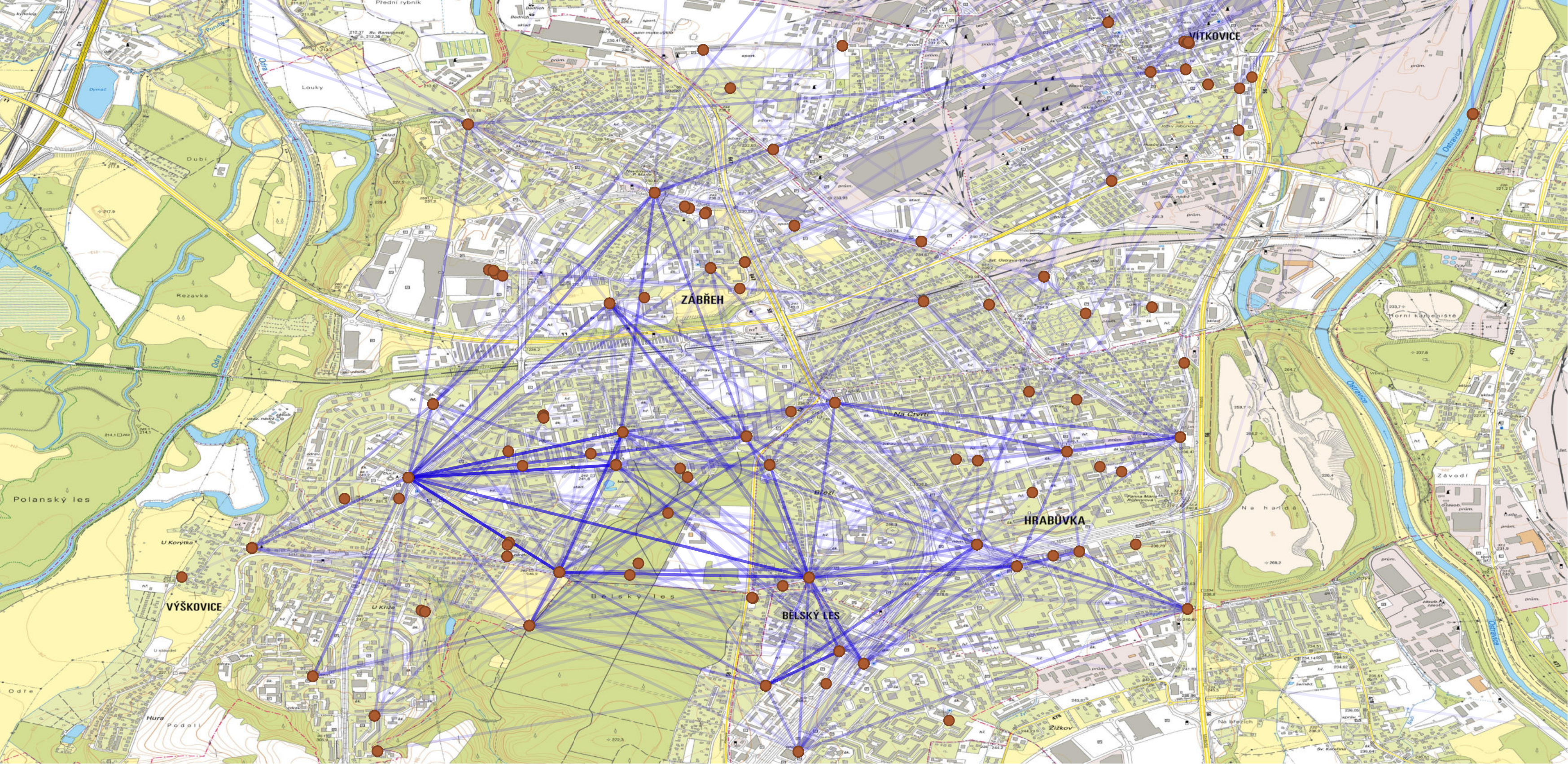
- Hojně využívané stanice u nákupních center, zdravotnických zařízení, středních a základních škol.
- Naopak velmi málo využívané stanice Šalamounova, Ocelářská, Dál Jeremenko a Svornosti Koliba (často špatně přístupné stanice).
- Stanice Husarova a U Hrůbku jsou pod kopcem díky čemuž se tam mohou hromadit kola a tak stojí za zvážení také uplatnit motivační program v podobě 30 min zdarma.
- V okolí Bělského lesa častější výskyt vandalizmu
- Slabý pohyb zákazníků mezi Ostrava Jih/Vítkovice/Mariánské hory díky větší vzdálenosti

Návrhy na zlepšení efektivity

Zvážení rozšíření stanic o místa s větším zákaznickým potenciálem. Například obchodní centrum Avion je častým dotazem jak ze strany zákazníků, tak samotných představitelů obchodního centra, ale v současné době není infrastruktura na rozšíření připravena. Dále stojan před Ostravar arénou by jistě zvýšil počet zákazníků, kteří by se na sportovní akci dopravil na kole, stejně tak jak tomu je u Městského stadionu.

Nejvytíženější stanice v rámci obvodu Jih

Kotlářova	3028	Jih
Cholevova	2910	Jih
Svornosti (MHD)	2189	Jih
Úmob Ostrava - Jih	1977	Jih
Bohumíra Četyny	1897	Jih
Svazácká	1846	Jih
Zábřeh, poliklinika	1457	Jih
Aviatiků	1452	Jih
U Zámku	1316	Jih
U Lesa	1185	Jih



Ostrava – Mariánské Hory

Nejméně frekventovaná oblast Ostravy. Nejfrekventovanější stanice parkoviště Jiřího Trnky má skoro 8x min. výpůjček než poslední stanice v Top 20. Tuto část stejně jako Moravskou Ostravu dlouhodobě sužují problémy s vandalismem, díky níž jsme byli nuceni deaktivovat 2 stanice.

Vyozorované Trendy

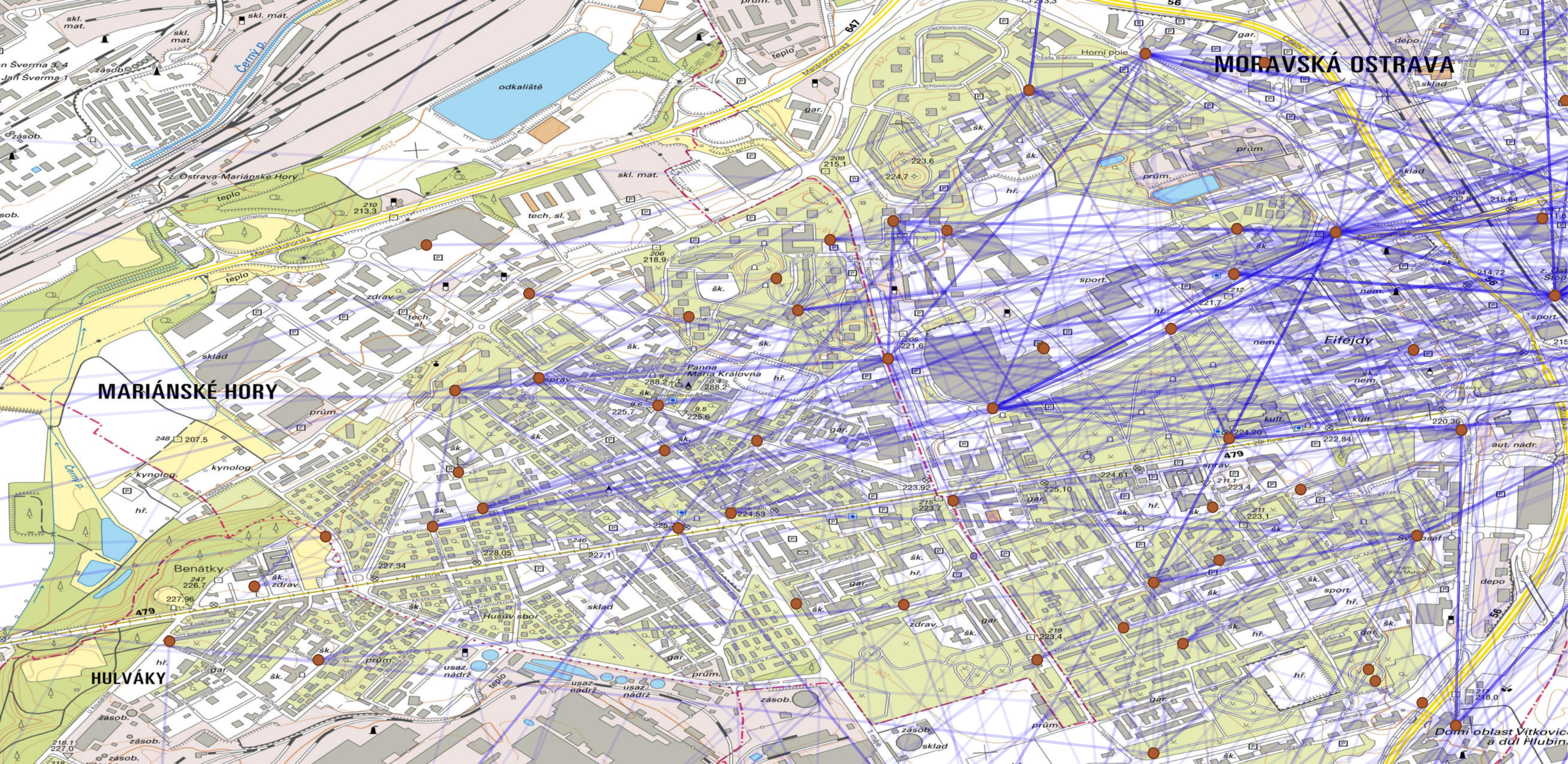
- Menší zájem o sdílená kola než v dalších městských částích
- Několik okruhů stanic ve velmi blízké vzdálenosti což působí kontraproduktivně viz. Mojmírovců – PRIGO/Parkoviště a OA a VOŠ sociální
- Hlavní tepna provozu ulice 28 října (vytíženější stanice) která vede do Moravské Ostravy a zákazníci jej využívají i zejména k profilově příjemnějšímu sjezdu dolů z kopce

Návrhy na zlepšení efektivity

Lepší propoj s centrem který by zvýšil pohyb zákazníků do Mariánských hor. V současné době většina uživatelů využívá pouze most na ulici Českobratrská a nebo přechod nacházející se pod nádražím Stodolní kde je však vysoká frekvence aut a cyklisty tedy tato varianta spíše odrazuje.

Nejvytíženější stanice v rámci obvodu Mariánské Hory

Mariánské náměstí	790	Mariánské hory
parkoviště Jiřího Trnky	776	Mariánské hory
Stojanovo náměstí	639	Mariánské hory
Výstavní, Dr. Malého	591	Mariánské hory
radnice Mariánské hory	541	Mariánské hory
28. října - KB	522	Mariánské hory
dětské hřiště Vršovců	474	Mariánské hory
Emila Filly	437	Mariánské hory
Novoveská	410	Mariánské hory
Jiřího Trnky - knihovna	374	Mariánské hory



MORAVSKÁ OSTRAVA

MARIÁNSKÉ HORY

HULVÁKY

Domní oblast Vitkovic
a dól Hlubin

stanice	start	end	total	obvod
sad B. Němcové	1739	1862	3601	MOAP
Husův sad	3762	3745	7507	MOAP
Slezskoostravský hrad	1332	1369	2701	Slezská
Prokešovo náměstí	3503	3434	6937	MOAP
Hlavní nádraží	958	979	1937	MOAP
Trojhalí	594	608	1202	MOAP
Nová Karolina	9317	9283	18600	MOAP
zastávka Elektra	1720	1697	3417	MOAP
Tyršova	1472	1426	2898	MOAP
Masarykovo náměstí	3950	3667	7617	MOAP
Výstaviště	2103	2112	4215	MOAP
nám. Msgre Šrámka	1224	1250	2474	MOAP
Landek	615	697	1312	Petřkovice
koupaliště Čapkárna	2152	2155	4307	MOAP
Komenslého sady vchod	3463	3472	6935	MOAP
Most Miloše Sýkory, knihovna	3293	3258	6551	MOAP
sportovní hala Sareza	1358	1390	2748	MOAP
DOV Maryčka	2881	2946	5827	MOAP
Stodolní železniční zastávka	2085	2114	4199	MOAP
zastávka Futurum	1800	1766	3566	MOAP
DOV velín	200	199	399	Vítkovice
Křížíkova	3157	3257	6414	MOAP
Partyzánské náměstí	3263	3288	6551	MOAP
Galerie Plato Bauhaus	987	1046	2033	MOAP
Havlíčково nábřeží	1395	1422	2817	MOAP
Gorkého	1255	1295	2550	MOAP
křížovatka u pivovaru	1007	957	1964	MOAP
Dům vodohospodářů	1940	1903	3843	MOAP
Krajský úřad	1366	1283	2649	MOAP
Tieto towers	1952	1981	3933	MOAP
Don Bosco	1238	1240	2478	MOAP
Dům Energetiky	1220	1147	2367	MOAP
Orchard Park Inn	1668	1718	3386	MOAP
Novinářská	1281	1288	2569	MOAP
Generála Píky	1301	1310	2611	MOAP
nemocnice Fifejdy	754	763	1517	MOAP
Gagarinovo náměstí	991	996	1987	Slezská
Česká televize	1489	1548	3037	MOAP
Úřad práce	3505	3600	7105	MOAP
klub Parník	820	856	1676	MOAP
Pyková dáma	3329	3347	6676	MOAP
radnice Slezská Ostrava	708	687	1395	Slezská
kino Vesmír	2145	2114	4259	MOAP
Dům Umění	1183	1114	2297	MOAP
nám J. z Poděbrad	391	335	726	Vítkovice
Hruška Vítkovice	170	170	340	Vítkovice
Šalounova	21	23	44	Vítkovice
hřiště u nám. J. z Poděbrad	138	140	278	Vítkovice
Poštovní	2297	2297	4594	MOAP
Minikino kavárna	1793	1907	3700	MOAP
Gong	360	379	739	Vítkovice
radnice Vítkovice	488	490	978	Vítkovice
Solná	2823	2824	5647	MOAP
U Výstaviště	1170	1201	2371	MOAP
radnice Moravská Ostrava	536	593	1129	MOAP
pěší zóna 28. října	1331	1292	2623	MOAP
Novoveská - Ostravské komunikace	43	45	88	Mariánské hory
MŠ Ostrava, Varenská	412	422	834	MOAP
Zelená, VOŠ sociální	276	280	556	MOAP
Sportovní	566	566	1132	MOAP
Na Široké	469	472	941	MOAP

Železárenská	573	579	1152	MOAP
Nedbalova, Hruška	1351	1357	2708	MOAP
SC Varenská	716	719	1435	MOAP
náměstíčko Fifejdy	653	649	1302	MOAP
Spálova	423	467	890	MOAP
točna Koblov	307	374	681	Slezská
Antošovická, gymnázium	8	15	23	Slezská
Na Bruni, halda Ema	105	102	207	Slezská
Na Druhém, KD Muglinov	244	243	487	Slezská
Švédská, COOP	327	324	651	Slezská
Keltičkova, hřiště	149	145	294	Slezská
ZOO Ostrava	153	139	292	Slezská
Hladnovská, gymnázium	63	42	105	Slezská
Nejedlého, Přír. fakulta OU	262	114	376	Slezská
sídlíště Kamenec	2122	2149	4271	Slezská
loděnice	562	570	1132	Slezská
Most Miloše Sýkory, památník	180	214	394	Slezská
Michálkovická, VŠ podnikání	45	43	88	Slezská
Kranichova, koleje Jana Opletala	79	36	115	Slezská
Vítkovice nádraží	631	635	1266	Vítkovice
SS technická dopravní	88	89	177	Vítkovice
Ocelářská	294	296	590	Vítkovice
Lidická	141	147	288	Vítkovice
SPŠ Výstavní	247	244	491	Vítkovice
Městský stadion	664	663	1327	Vítkovice
OU lékařská fakulta	164	163	327	Vítkovice
Palkovského MHD	150	157	307	Vítkovice
In line areál (sever)	124	120	244	Vítkovice
MHD Romo	206	208	414	Vítkovice
In-line areál (jih)	151	151	302	Vítkovice
Stojanovo náměstí	641	652	1293	Mariánské hory
radnice Mariánské hory	545	518	1063	Mariánské hory
Novoveská	411	422	833	Mariánské hory
OA a VOŠ sociální	158	163	321	Mariánské hory
Mojmírovců	149	148	297	Mariánské hory
28. října - KB	524	514	1038	Mariánské hory
Emila Filly	437	443	880	Mariánské hory
Sokola Tůmy	177	178	355	Mariánské hory
Emy Destinové	154	158	312	Mariánské hory
terminál Hulváky	288	284	572	Mariánské hory
Zelená	291	288	579	Mariánské hory
Fráni Šrámka	156	171	327	Mariánské hory
Mariánské náměstí	792	794	1586	Mariánské hory
Mojmírovců	207	217	424	Mariánské hory
Závišova	107	103	210	Mariánské hory
Hospodářská komora	283	293	576	Mariánské hory
Výstavní, Dr. Malého	594	595	1189	Mariánské hory
dětské hřiště Vršovců	474	471	945	Mariánské hory
hřiště Jiřího Trnky	111	109	220	Mariánské hory
parkoviště Jiřího Trnky	785	784	1569	Mariánské hory
Jiřího Trnky - knihovna	374	379	753	Mariánské hory
Vřesinská	1323	1483	2806	Poruba
Slovan	3239	3252	6491	Poruba
Poruba vozovna	4340	4354	8694	Poruba
Telekomunikační škola	4981	4993	9974	Poruba
Třebovická	4356	4360	8716	Poruba
Dílny DP	2721	3288	6009	Poruba
Bedřicha Nikodéma -Martinovská	1957	2253	4210	Poruba
Čistírny	2126	2400	4526	Poruba
Duha	4036	4038	8074	Poruba
Nikodéma - Jeremiáše	721	682	1403	Poruba
Havlíčkovo náměstí	1311	1323	2634	Poruba
Bohemka/nám. Družby	3709	3732	7441	Poruba

Duha - horní náměstí	967	1011	1978	Poruba
Hlavní třída - horní část	2621	2252	4873	Poruba
Hlavní třída - Havanská	3131	2899	6030	Poruba
Alšovo náměstí	1135	1079	2214	Poruba
Hlavní třída - Bohuslava Martinů	4163	4176	8339	Poruba
Hlavní třída - Rondl - středový pás	4604	4241	8845	Poruba
Hlavní třída č.p. 51	797	805	1602	Poruba
radnice Pustkovec	308	311	619	Pustkovec
Hlavní třída - Nálepkova	4796	4796	9592	Poruba
Hlavní třída - dolní část	4217	4065	8282	Poruba
radnice Hošťálkovice	168	143	311	Hošťálkovice
Kaufland	2793	2779	5572	Poruba
Ludvíka Podeště	690	658	1348	Poruba
Koleje VŠB - vstup do lesoparku	445	385	830	Poruba
Komunitní centrum Všichni spolu	23	26	49	Poruba
Letní koupaliště "Vřesina"	1067	1130	2197	Poruba
Krytý bazén - Gen. Sochora	2937	2924	5861	Poruba
Arrows baseball	1080	1102	2182	Poruba
Jana Šoupala	1475	1492	2967	Poruba
Pošta Porubská	1369	1352	2721	Poruba
Wichterlovo gymnázium	3029	3036	6065	Poruba
CVČ Vientnamská	2270	2307	4577	Poruba
Mephacentrum	1265	1271	2536	Poruba
Fakultní nemocnice	1666	1674	3340	Poruba
Středisko Zuzana	2333	2340	4673	Poruba
Průběžná-Majerové	1271	1275	2546	Poruba
Vřesínská, Klimkovická	799	963	1762	Poruba
Generála Sochora, radnice Poruba C	979	984	1963	Poruba
Opavská, úřad práce	1517	1535	3052	Poruba
U Soudu, Francouzská	3298	3273	6571	Poruba
FAST, VŠB-TUO	334	306	640	Poruba
FEI, VŠB-TUO	1468	1114	2582	Poruba
rektorát VŠB	1157	1017	2174	Poruba
koleje VŠB	2990	2983	5973	Poruba
5. května	1822	1905	3727	Poruba
MSIC - Piano	1572	1548	3120	Pustkovec
MSIC - Viva	451	354	805	Pustkovec
radnice Svinov	582	754	1336	Svinov
Hruška Svinov	525	684	1209	Svinov
Jičínská	271	233	504	Jih
Srbská	318	314	632	Jih
Svornosti (koliba)	1104	1100	2204	Jih
Husarova	733	1142	1875	Jih
Svornosti (MHD)	2212	2206	4418	Jih
Svazácká	1859	1798	3657	Jih
Volgogradská	1129	1201	2330	Jih
Středoškolská	992	977	1969	Jih
Tylova x Rottrova	631	639	1270	Jih
podchod Plzeňská	353	356	709	Jih
Ostravar aréna	389	350	739	Jih
U Zámku	1320	1370	2690	Jih
U Hrůbků	916	1265	2181	Jih
Rodinná	671	681	1352	Jih
Česká x Chalupníkova	514	505	1019	Jih
Úmub Ostrava - Jih	1984	2029	4013	Jih
U Lesa	1196	1232	2428	Jih
hotel Vista	886	881	1767	Jih
Cholevova	2926	2974	5900	Jih
Slezská	2046	2059	4105	Jih
U Haldy	907	935	1842	Jih
Aviatiků	1465	1470	2935	Jih
Hrabůvka, poliklinika	1744	1734	3478	Jih
Dubina, sportovní hala	1096	1060	2156	Jih

Ant. Poledníka	1044	1077	2121	Jih
Bohumíra Četyny	1916	1840	3756	Jih
K-Trio	1201	1217	2418	Jih
Hrabůvka, PČR	1158	1156	2314	Jih
Zábřeh, poliklinika	1463	1428	2891	Jih
Kotlářova	3047	3126	6173	Jih
Výškovice, poliklinika	686	681	1367	Jih
Dubina, pumptrack	928	929	1857	Jih
Hrabůvka, ZŠ Provaznická	1160	1152	2312	Jih
Lipka	323	400	723	Hošťálkovice
horní zastávka Žleby	103	71	174	Hošťálkovice
sportovní areál u ZŠ	77	72	149	Hošťálkovice
Hošťálkovice točna autobusů	182	107	289	Hošťálkovice
Rozhledna	247	228	475	Hošťálkovice
Svinov nádraží	2618	2915	5533	Svinov

stanice	start	end	total	obvod
sad B. Němcové	2543	2728	5271	MOAP
Husův sad	6200	6205	12405	MOAP
Slezskoostravský hrad	1774	1819	3593	Slezská
Prokešovo náměstí	5606	5536	11142	MOAP
Hlavní nádraží	1539	1644	3183	MOAP
Trojhalí	822	856	1678	MOAP
Nová Karolina	13947	13944	27891	MOAP
zastávka Elektra	2609	2485	5094	MOAP
Tyršova	2236	2106	4342	MOAP
Masarykovo náměstí	5730	5364	11094	MOAP
Výstaviště	3182	3227	6409	MOAP
nám. Msgre Šrámka	1964	2003	3967	MOAP
Landek	745	847	1592	Petřkovice
koupaliště Čapkárna	3497	3498	6995	MOAP
Komenslého sady vchod	5073	5114	10187	MOAP
Most Miloše Sýkory, knihovna	5060	5017	10077	MOAP
sportovní hala Sareza	1964	2030	3994	MOAP
DOV Maryčka	3308	3381	6689	MOAP
Stodolní železniční zastávka	3472	3525	6997	MOAP
zastávka Futurum	2820	2798	5618	MOAP
DOV velín	239	242	481	Vítkovice
Křížíkova	4657	4927	9584	MOAP
Partyzánské náměstí	5218	5364	10582	MOAP
Galerie Plato Bauhaus	1729	1845	3574	MOAP
Havlíčkovo nábřeží	2735	2794	5529	MOAP
Gorkého	1926	1964	3890	MOAP
křižovatka u pivovaru	1559	1414	2973	MOAP
Dům vodohospodářů	3057	3019	6076	MOAP
Krajský úřad	2137	2003	4140	MOAP
Tieto towers	3133	3168	6301	MOAP
Don Bosco	1897	1905	3802	MOAP
Dům Energetiky	1990	1899	3889	MOAP
Orchard Park Inn	2744	2823	5567	MOAP
Novinářská	1965	1984	3949	MOAP
Generála Píky	2055	2102	4157	MOAP
nemocnice Fifejdy	1222	1215	2437	MOAP
Gagarinovo náměstí	1652	1681	3333	Slezská
Česká televize	2504	2610	5114	MOAP
Úřad práce	5508	5655	11163	MOAP
klub Parník	1487	1554	3041	MOAP
Pyková dáma	4737	4762	9499	MOAP
radnice Slezská Ostrava	1064	1038	2102	Slezská
kino Vesmír	3597	3554	7151	MOAP
Dům Umění	1748	1629	3377	MOAP
nám J. z Poděbrad	605	494	1099	Vítkovice
Hruška Vítkovice	238	240	478	Vítkovice
Šalounova	37	44	81	Vítkovice
hřiště u nám. J. z Poděbrad	218	219	437	Vítkovice
Poštovní	3695	3707	7402	MOAP
Minikino kavárna	2958	3123	6081	MOAP
Gong	454	469	923	Vítkovice
radnice Vítkovice	734	757	1491	Vítkovice
Solná	4606	4614	9220	MOAP
U Výstaviště	1658	1707	3365	MOAP
radnice Moravská Ostrava	1177	1305	2482	MOAP
pěší zóna 28. října	2470	2359	4829	MOAP
Novoveská - Ostravské komunikace	63	67	130	Mariánské hory
MŠ Ostrava, Varenská	745	759	1504	MOAP
Zelená, VOŠ sociální	440	447	887	MOAP
Zelená, sídliště	139	148	287	MOAP
Dr. Malého, VŠB - TUO	312	322	634	MOAP

Sportovní	807	806	1613	MOAP
Na Široké	690	704	1394	MOAP
Železárenská	817	827	1644	MOAP
Nedbalova, Hruška	1760	1763	3523	MOAP
SC Varenská	1302	1313	2615	MOAP
náměstíčko Fifejdy	973	976	1949	MOAP
Špálova	627	724	1351	MOAP
točna Koblov	450	530	980	Slezská
Antošovická, gymnázium	33	64	97	Slezská
Na Bruni, halda Ema	139	140	279	Slezská
Na Druhém, KD Muglinov	312	313	625	Slezská
Švédská, COOP	429	428	857	Slezská
Keltičkova, hřiště	181	173	354	Slezská
ZOO Ostrava	224	193	417	Slezská
Hladnovská, gymnázium	110	64	174	Slezská
Nejedlého, Přír. fakulta OU	486	153	639	Slezská
sídlíště Kamenec	3112	3209	6321	Slezská
loděnice	711	719	1430	Slezská
Most Miloše Sýkory, památník	300	360	660	Slezská
Michálkovická, VŠ podnikání	72	71	143	Slezská
Kranichova, koleje Jana Opletala	122	48	170	Slezská
Vítkovice nádraží	1211	1234	2445	Vítkovice
SS technická dopravní	185	187	372	Vítkovice
Ocelářská	405	421	826	Vítkovice
Lidická	217	225	442	Vítkovice
SPŠ Výstavní	363	363	726	Vítkovice
Městský stadion	1052	1067	2119	Vítkovice
OU lékařská fakulta	262	266	528	Vítkovice
Palkovského MHD	264	284	548	Vítkovice
In line areál (sever)	173	179	352	Vítkovice
MHD Romo	268	285	553	Vítkovice
In-line areál (jih)	193	194	387	Vítkovice
Stojanovo náměstí	1123	1145	2268	Mariánské hory
radnice Mariánské hory	809	781	1590	Mariánské hory
Novoveská	592	604	1196	Mariánské hory
OA a VOŠ sociální	315	316	631	Mariánské hory
Mojmírovců	208	208	416	Mariánské hory
28. října - KB	820	810	1630	Mariánské hory
Emila Filly	731	742	1473	Mariánské hory
Sokola Tůmy	196	199	395	Mariánské hory
Emy Destinové	218	223	441	Mariánské hory
terminál Hulváky	418	415	833	Mariánské hory
Zelená	456	460	916	Mariánské hory
Fráni Šrámka	364	386	750	Mariánské hory
Mariánské náměstí	1273	1275	2548	Mariánské hory
Mojmírovců	298	313	611	Mariánské hory
Závišova	206	202	408	Mariánské hory
Hospodářská komora	505	520	1025	Mariánské hory
Výstavní, Dr. Malého	938	977	1915	Mariánské hory
dětské hřiště Vršovců	623	622	1245	Mariánské hory
hřiště Jiřího Trnky	199	191	390	Mariánské hory
parkoviště Jiřího Trnky	1225	1234	2459	Mariánské hory
Jiřího Trnky - knihovna	581	599	1180	Mariánské hory
Vřesinská	1732	2057	3789	Poruba
Slovan	5297	5333	10630	Poruba
Poruba vozovna	6944	6976	13920	Poruba
Telekomunikační škola	8028	8044	16072	Poruba
Třebovická	7113	7129	14242	Poruba
Dílny DP	3614	4591	8205	Poruba
Bedřicha Nikodéma -Martinovská	2558	3123	5681	Poruba
Čistírny	2828	3489	6317	Poruba
Duha	5696	5726	11422	Poruba
Nikodéma - Jeremiáše	1032	949	1981	Poruba

Havlíčkovo náměstí	1989	1988	3977	Poruba
Bohemka/nám. Družby	5428	5454	10882	Poruba
Duha - horní náměstí	1356	1423	2779	Poruba
Hlavní třída - horní část	3992	3531	7523	Poruba
Hlavní třída - Havanská	5248	4525	9773	Poruba
Alšovo náměstí	1820	1620	3440	Poruba
Hlavní třída - Bohuslava Martinů	7110	6896	14006	Poruba
Hlavní třída - Rondl - středový pás	7330	6737	14067	Poruba
Hlavní třída č.p. 51	1350	1381	2731	Poruba
radnice Pustkovec	507	502	1009	Pustkovec
Hlavní třída - Nálepko	8007	8037	16044	Poruba
Hlavní třída - dolní část	7156	6989	14145	Poruba
radnice Hošťálkovice	213	176	389	Hošťálkovice
Kaufland	4339	4383	8722	Poruba
Ludvíka Podeště	1277	1180	2457	Poruba
Koleje VŠB - vstup do lesoparku	705	627	1332	Poruba
Komunitní centrum Všichni spolu	133	142	275	Poruba
Letní koupaliště "Vřesina"	1209	1348	2557	Poruba
Krytý bazén - Gen. Sochora	4785	4760	9545	Poruba
Arrows baseball	1346	1375	2721	Poruba
Jana Šoupala	2130	2170	4300	Poruba
Pošta Porubská	2173	2163	4336	Poruba
Wichterlovo gymnázium	5143	5204	10347	Poruba
CVČ Vientnamská	3803	3961	7764	Poruba
Mephacentrum	1961	1974	3935	Poruba
Fakultní nemocnice	2666	2687	5353	Poruba
Středisko Zuzana	3274	3300	6574	Poruba
Průběžná-Majerové	1819	1841	3660	Poruba
Vřesínská, Klimkovická	1035	1283	2318	Poruba
Generála Sochora, radnice Poruba C	1352	1370	2722	Poruba
Opavská, úřad práce	2235	2266	4501	Poruba
U Soudu, Francouzská	5301	5264	10565	Poruba
FAST, VŠB-TUO	551	486	1037	Poruba
FEI, VŠB-TUO	2867	2091	4958	Poruba
rektorát VŠB	2267	1910	4177	Poruba
koleje VŠB	5369	5380	10749	Poruba
5. května	2518	2762	5280	Poruba
MSIC - Piano	2316	2288	4604	Pustkovec
MSIC - Viva	689	534	1223	Pustkovec
radnice Svinov	771	1017	1788	Svinov
Hruška Svinov	643	900	1543	Svinov
Jičínská	386	299	685	Jih
Srbská	481	488	969	Jih
Svornosti (koliba)	1387	1394	2781	Jih
Husarova	972	1674	2646	Jih
Svornosti (MHD)	3293	3305	6598	Jih
Svazácká	2431	2433	4864	Jih
Volgogradská	1659	1760	3419	Jih
Středoškolská	1523	1296	2819	Jih
Tylova x Rottrova	817	826	1643	Jih
podchod Plzeňská	655	736	1391	Jih
Ostravar aréna	668	517	1185	Jih
U Zámku	1771	1860	3631	Jih
U Hrubků	1169	1663	2832	Jih
Rodinná	930	984	1914	Jih
Česká x Chalupníkova	791	798	1589	Jih
Úmub Ostrava - Jih	2783	2857	5640	Jih
U Lesa	1739	1798	3537	Jih
hotel Vista	1269	1283	2552	Jih
Cholevova	4459	4599	9058	Jih
Slezská	3111	3088	6199	Jih
U Haldy	1408	1470	2878	Jih
Aviatiků	2228	2314	4542	Jih

Hrabůvka, poliklinika	2678	2675	5353	Jih
Dubina, sportovní hala	1582	1448	3030	Jih
Ant. Poledníka	1555	1631	3186	Jih
Bohumíra Četyny	3070	2803	5873	Jih
K-Trio	1921	1868	3789	Jih
Hrabůvka, PČR	1954	1973	3927	Jih
Zábřeh, poliklinika	2243	2016	4259	Jih
Kotlářova	4645	4744	9389	Jih
Výškovice, poliklinika	979	926	1905	Jih
Dubina, pumptrack	1309	1316	2625	Jih
Hrabůvka, ZŠ Provaznická	1707	1710	3417	Jih
Lipka	431	581	1012	Hošťalkovice
horní zastávka Žleby	158	94	252	Hošťalkovice
sportovní areál u ZŠ	113	109	222	Hošťalkovice
Hošťalkovice točna autobusů	282	142	424	Hošťalkovice
Rozhledna	358	312	670	Hošťalkovice
Svinov nádraží	3945	4509	8454	Svinov