



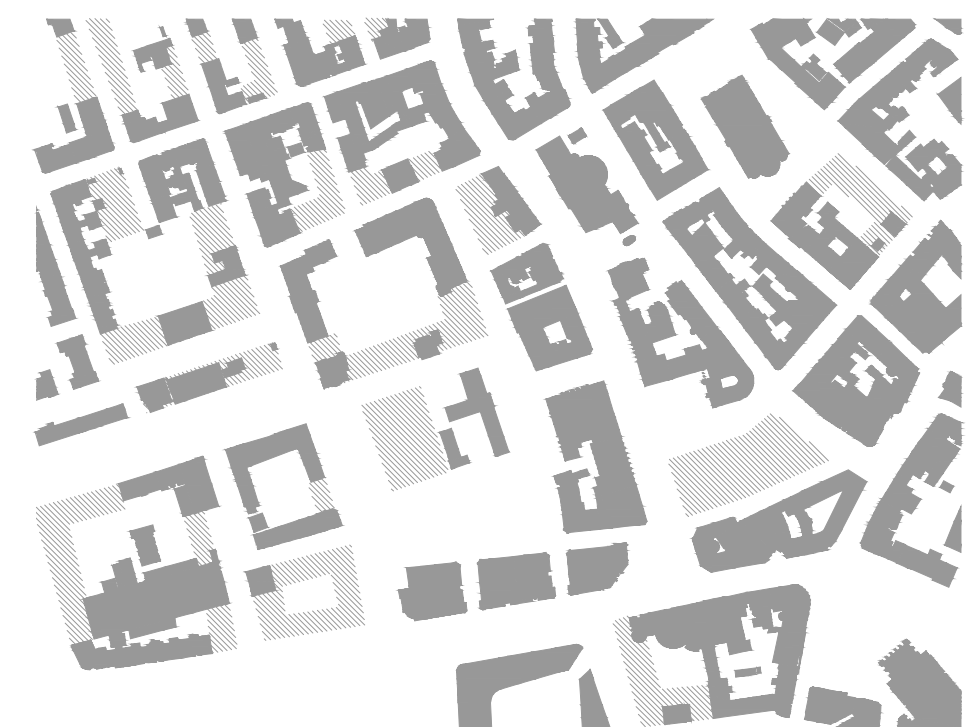
Axonometrie - 2. fáze



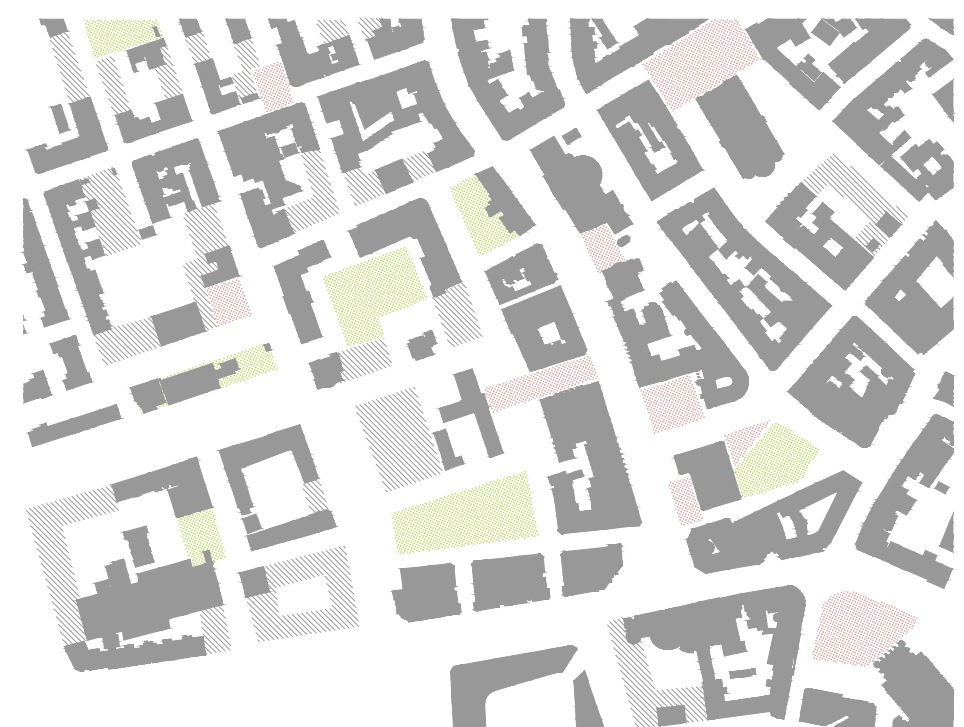
Širší vztahy - ul. Nádrazní s proměnlivou stavební čarou



Širší vztahy - křížení městských os: funkční (A), formální (B), neformální (C)



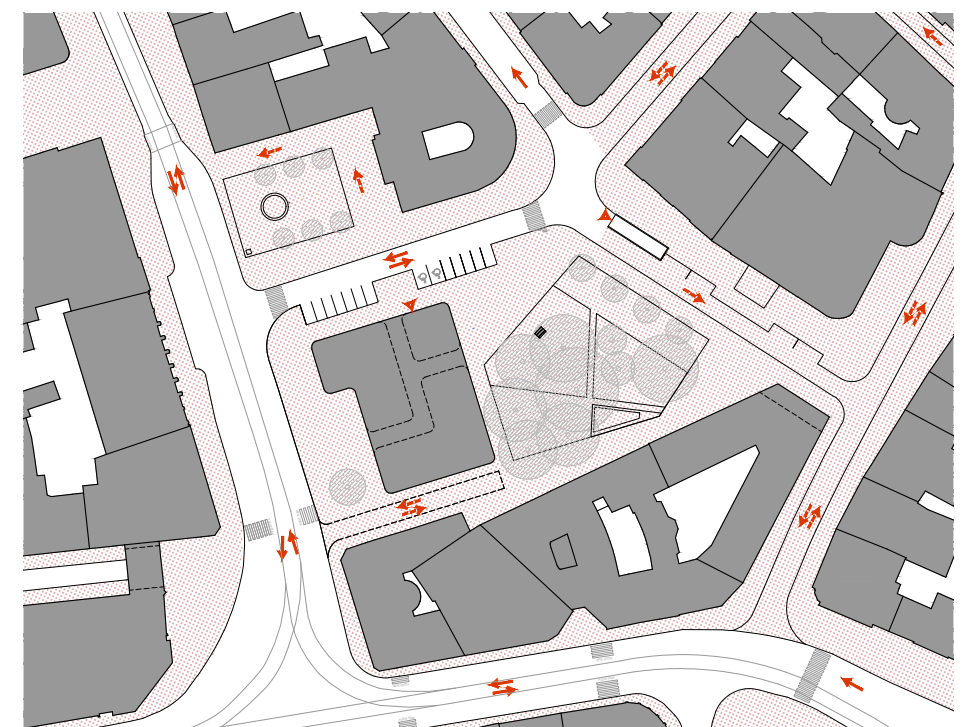
Širší vztahy - město „bez míst“



Širší vztahy - potenciál větší škály veřejných prostorů



Širší vztahy - řešené území 1:5000



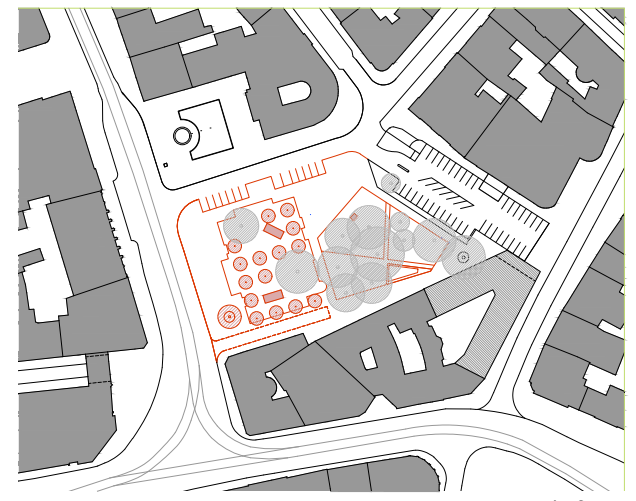
pěší zóna Dopravní schéma



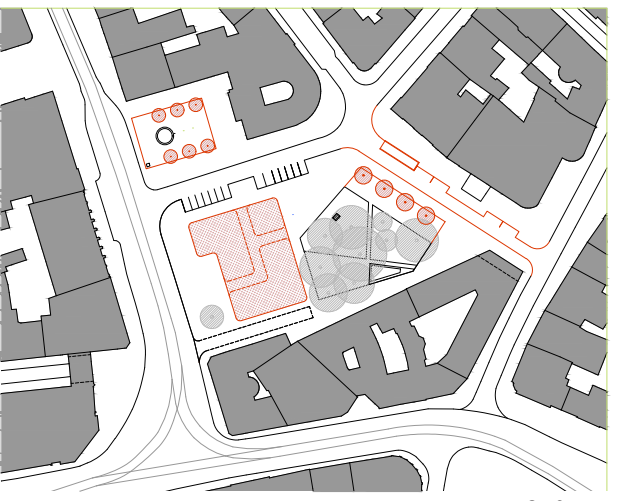
Axonometrie - 1. fáze



Etapizace: výchozí stav



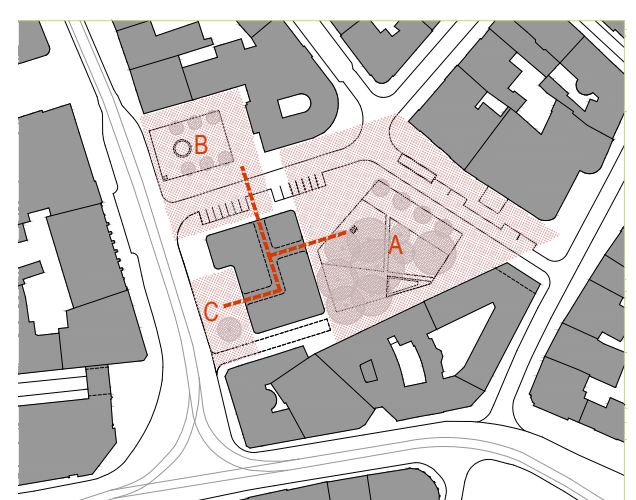
Etapizace: 1. fáze



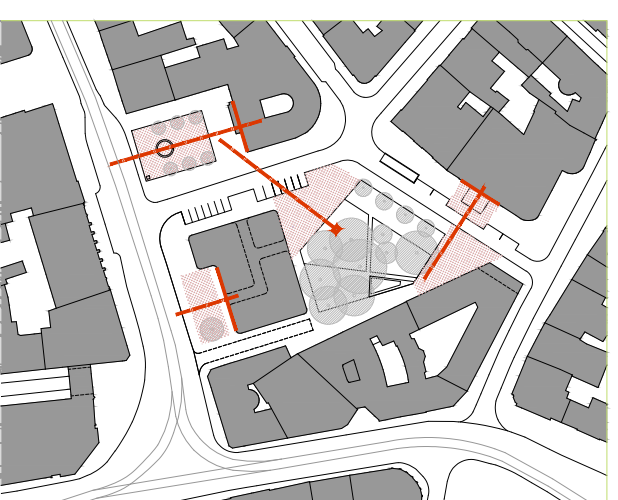
Etapizace: 2. fáze



1. fáze: cihelná stopa Německého domu s výsadbou sakur + zformování středového parkového náměstí



Tři prostranství: parkové náměstí (A), předprostor radnice (B), nástupní plocha nové budovy/rozšíření Nádrazní (C), definované i propojené novým domem



Kompoziční osy a jejich předprostory



Pohled z ul. Nádrazní - 2. fáze



Pohled z ul. Zámecké - 2. fáze



Parkové náměstí - 1. + 2. fáze



Plocha ve stopě Německého domu - 1. fáze