

TEXTOVÁ ČÁST

3

NÁMĚSTÍ EDVARDA BENEŠE

Seznam částí soutěžního návrhu

- 1 Grafická část – panel 1
- 2 Grafická část – panel 2
- 3 Textová část
- 4 Dokladová část – účastník a kontaktní osoba
- 5 Dokladová část – čestná prohlášení
- 6 Dokladová část – licenční ujednání
- 7 Dokladová část – závazek poddodavatele

Průvodní zpráva

Jako problém řešeného místa vnímáme především jeho prostorovou i funkční neukotvenost a reálnou nedefinovanost po vybourání Německého domu. Potenciálem Moravské Ostravy obecně, i řešeného náměstí konkrétně, je pak právě výskyt většího množství proluk, které nemusí být výhledově všechny zastavěny a při vhodném využití mohou nabídnout prostranství obohacující spektrum, běžné v blokové zástavbě přelomu 19. a 20. století (náměstí - parky – ulice – domy – vnitrobloky), o jiné prostorové i funkční zážitky. Území se nachází na křížení několika, pro jádro Ostravy, důležitých os. Jde jednak o „funkční osu“, tedy ul. Nádražní, která je pro centrum města zásadní komunikační spojnice, dále o „formální osu“, tedy ul. Zámeckou pokračující do zprůchodněného administrativního bloku na Karolině, která spojuje historické Masarykovo náměstí s náměstím Biskupa Bruna a „neformální osu“, která spojuje park u Domu umění (a budoucí Bílý stín), Ostravici, Lauby, Starou radnici, „Malou Kodaň“ a nábřeží.

Na místo bývalého Německého domu umístíme novou budovu, která z jeho půdorysu vychází, je však tvarovaná současně a nedrží se jeho hranic zcela přesně. Dům svým tvarem definuje 3 nová veřejná prostranství kolem sebe: 1) parkové náměstí, jež doplňuje jádro Ostravy o zatím chybějící druh veřejného prostor - o „plácek se stromy“, tedy parkové náměstí menšího měřítka kryté korunami stromů, 2) předprostor radnice Moravské Ostravy a Přívozu, kde nové členění obnovuje jeho původně navržené prostorové vyznění a 3) menší předprostor – nástupní plochu nové budovy, jež je svou dimenzí spíše rozšířením chodníku při Nádražní ulici.

Tvar domu svým ustoupením části hmoty při ul. Nádražní navazuje na její prostorové pojetí, kdy v této části města a na této straně ulice má nejednotnou stavební čáru, čímž vzniká pestrá skladba menších prostranství navěšených na městské třídě. Naopak vystoupení hmoty na nároží umožňuje jednak lépe „uzavřít“ předprostor radnice a jednak dává novému domu prostorový akcent, aniž by výškově či jinak hmotově přesahovala okolní zástavbu. V parteru domu je pasáž, která propojuje všechny tři vzniklá prostranství, čímž se dům stává nejen definující hranicí, ale i jejich spojnicí.

Úvodní fáze úprav prostranství vychází z historického kontextu a dialogu časových vrstev prostoru, současně definuje principy II. fáze.

Kreslíme v ploše dobový otisk, vyznačení půdorysného obrysu Německého domu formou cihelné dlažby. Prostor je doplněn výsadbami sakur, které definují objem budoucí zástavby. Kvetoucí stromy spolu s cihlou vytváří intimněji pojednaný prostor, "městský interiér".

Dopravní řešení

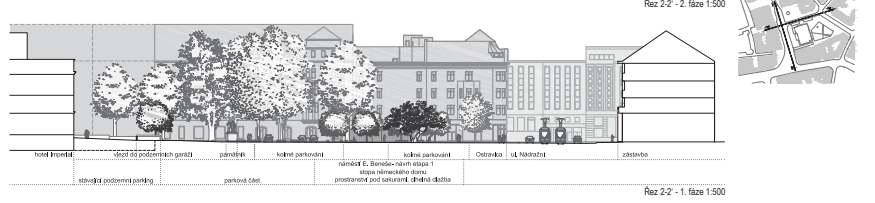
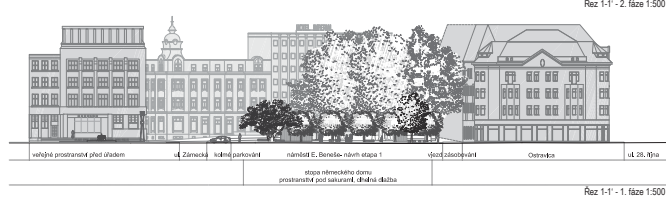
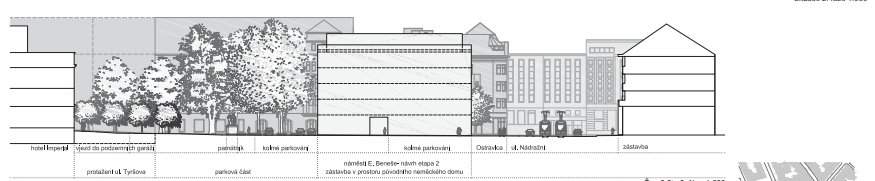
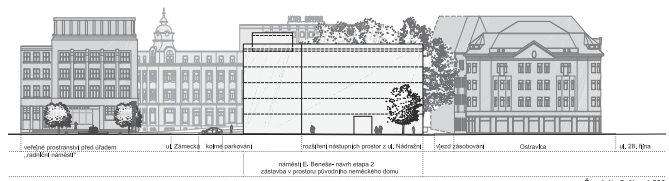
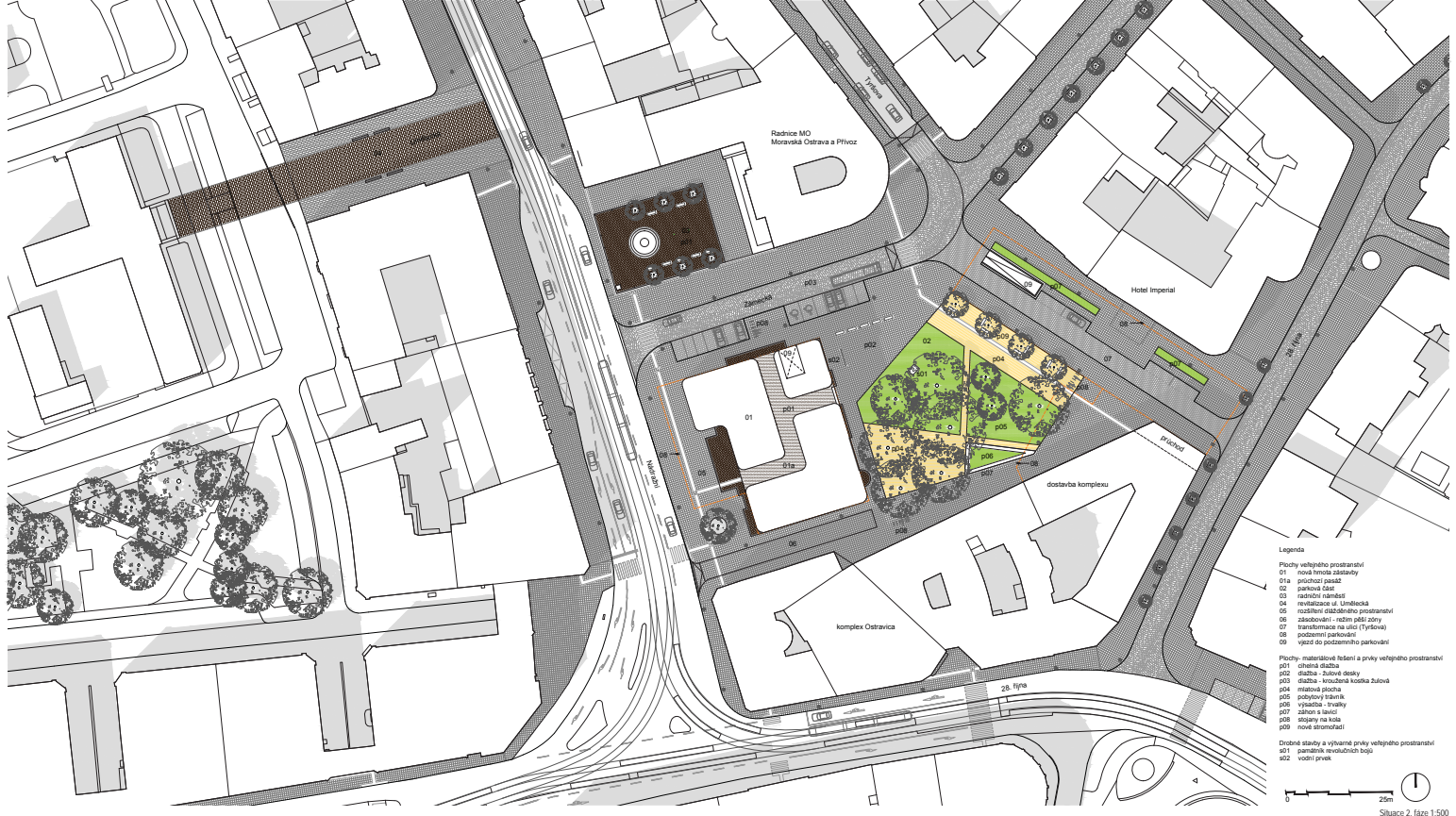
V 1. fázi je ponecháno současné řešení s výjimkou parkování na ul. Zámecké, kde je místo šikmého navrženo kolmé stání. Je upraven nájezd do ul. Zámecké z ul. Nádražní, kdy je poloměr oblouku obruby na nároží bývalého Německého domu zmenšen na 10 m. Ve 2. fázi je počítáno s obnovením jednosměrného průjezdu v ul. Tyršově před Imperialem, přesunem jeho povrchových parkovacích míst do hlubší podzemní garáže a umístěním 4 povrchových obslužných parkovacích stání. Vjezd do podzemního parkingu je mírně posunut v rámci současné geometrie garáže tak, aby umožnil přímé zprůjezdnění ulice. Zprůjezdněný úsek Tyršovy před Imperialem je navržen jako součást pěší zóny. V režimu pěší zóny je řešeno i zásobování komplexu Ostravice.

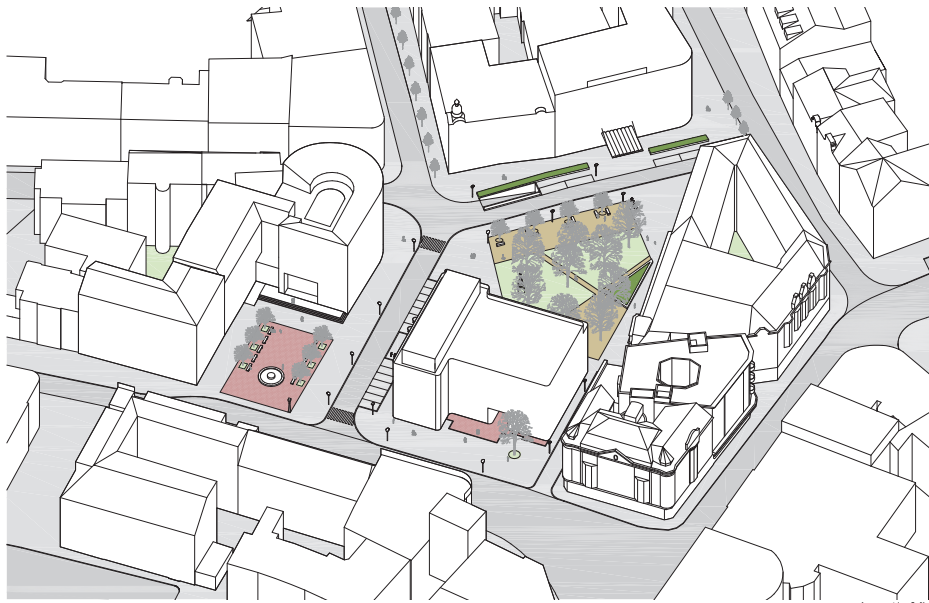
Etapizace

V rámci etapizace předpokládáme v 1. fázi vybudování parkového náměstí v místě bývalé zahrady Německého domu, vydláždění půdorysné stopy bývalého Německého domu cihelnou dlažbou, vysázení sakur v zapuštěných květináčích, umístění kontejnerů s občerstvením a dispečinkem taxislužby, umístění městského mobiliáře a úpravy chodníků a ulice Zámecké v rámci řešeného území. Památník revolučních bojů bude přemístěn do nové polohy v rámci parkového náměstí. Ve 2. fázi předpokládáme vybudování nové budovy v místě bývalého Německého domu, úpravu předprostoru radnice a úpravu předprostoru hotelu Imperial včetně úpravy podzemního parkování. Sakury v 1. fázi umístěné v ploše Německého domu, budou přesazeny do jiných částí řešeného území – před radnici MOAP a před hotel Imperial.

Tabulka bilancí

MAPPA!!!		NÁMĚSTÍ EDVARDA BENEŠE	
Stavební objem			
Vyplňte dle počtu navržených podlaží (včetně podzemních garáží) ve formátu: označení podlaží – hrubá podlažní plocha – obestavěný prostor – způsob využití, přičemž stavební objem je možné členit např. způsobem: 1. NP (hlavní objem), 1. NP (vedlejší objem), atp. a následně doplňte souhrnné bilance.			
podlaží	HPP (m²)	obestavěný prostor (m³)	způsob využití
1	1178,00	5301,00	pasáž, komerční parter
2	1178,00	4123,00	smíšené využití
3	1178,00	4123,00	smíšené využití
4	1178,00	4123,00	smíšené využití
5	1178,00	3651,80	smíšené využití
6	400,00	1400,00	smíšené využití
-1	1500,00	4500,00	podzemní parking, technické zázemí
-2	1500,00	4500,00	podzemní parking, technické zázemí
celkem	9290,00	31721,80	
Veřejné prostranství řešeného území			
řešené území	5767		
	m ²	% z řešeného území	
zastavěná plocha *	1500	26,01	
nezastavěná plocha	4267	73,99	
zpevněná veřejná prostranství	3502	60,73	
nezpevněná veřejná prostranství	765	13,26	
* dle Stavebního zákona 183/2006 §2 odst. 7			





Axonometrie - 2. fáze



Sířší vztahy - ul. Nádražní s proměnlivou stavební čarou



Sířší vztahy - křídlení městských os, funkční (A), formální (B), reformární (C)



Sířší vztahy - město bez míst



Sířší vztahy - potenciál větší škály veřejných prostranství



Sířší vztahy - řešené území 1:5000



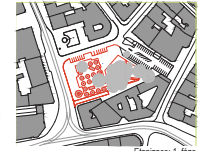
pedší zóna Dopravní schéma



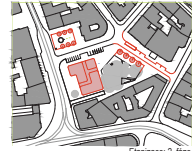
Axonometrie - 1. fáze



Etapa: výhled ulic



Etapa: 1. fáze



Etapa: 2. fáze



1. fáze: ohlédání sípky Náměstího domu s výhledovou sakur + zformování sířředového parkového náměstí



Tři proraměří: parkové náměstí (A), předřřator radnice (B), nástupní plocha nové budovy/rozřřášení Nádražní (C), definování i propojení novým domem



Kompozíční oby a jejich předřřatory



Pohled z ul. Nádražní - 2. fáze



Pohled z ul. Zámecká - 2. fáze



Parkové náměstí - 1. + 2. fáze



Plocha ve stópě Náměstího domu - 1. fáze