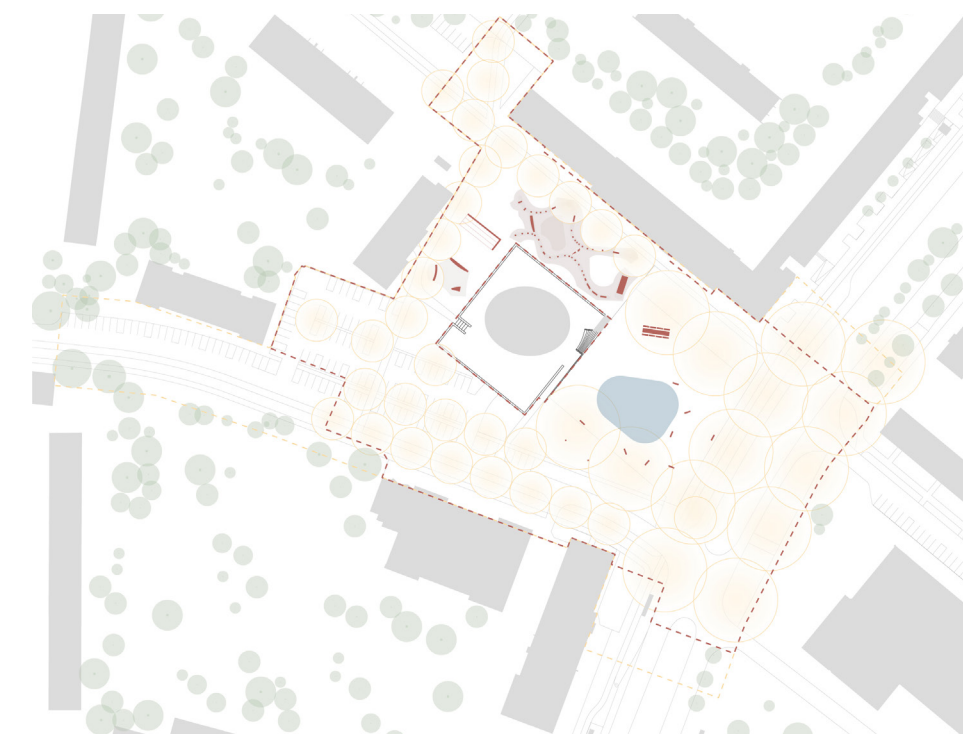


- zatravněné plochy a záhony
- betonová dlažba
- zatravněvací dlažba
- asfaltové plochy
- vodní plocha
- červený asfalt

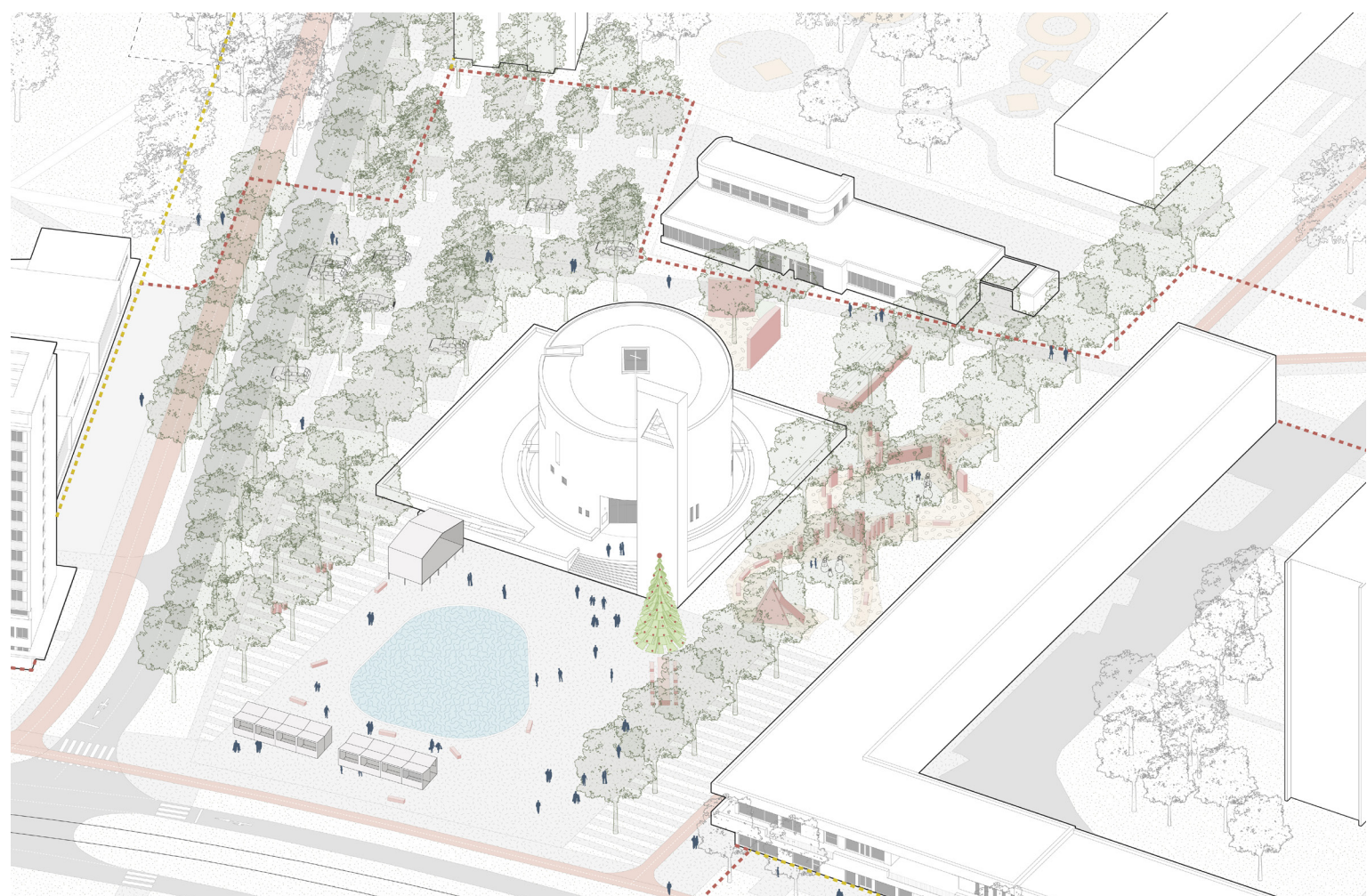
**Materiálové řešení**

Předprostor kostela je navržen z velkoformátové dlažby. Okolní chodníky navazují na materiálové řešení kolem obchodního centra Kotva. Cyklostezky jsou navrženy z červeného asfaltu. Park je navržen jako kombinace zatravněných, mlátových a pískových ploch. Povrch parkoviště tvoří klasická a zatravněvací betonová dlažba.



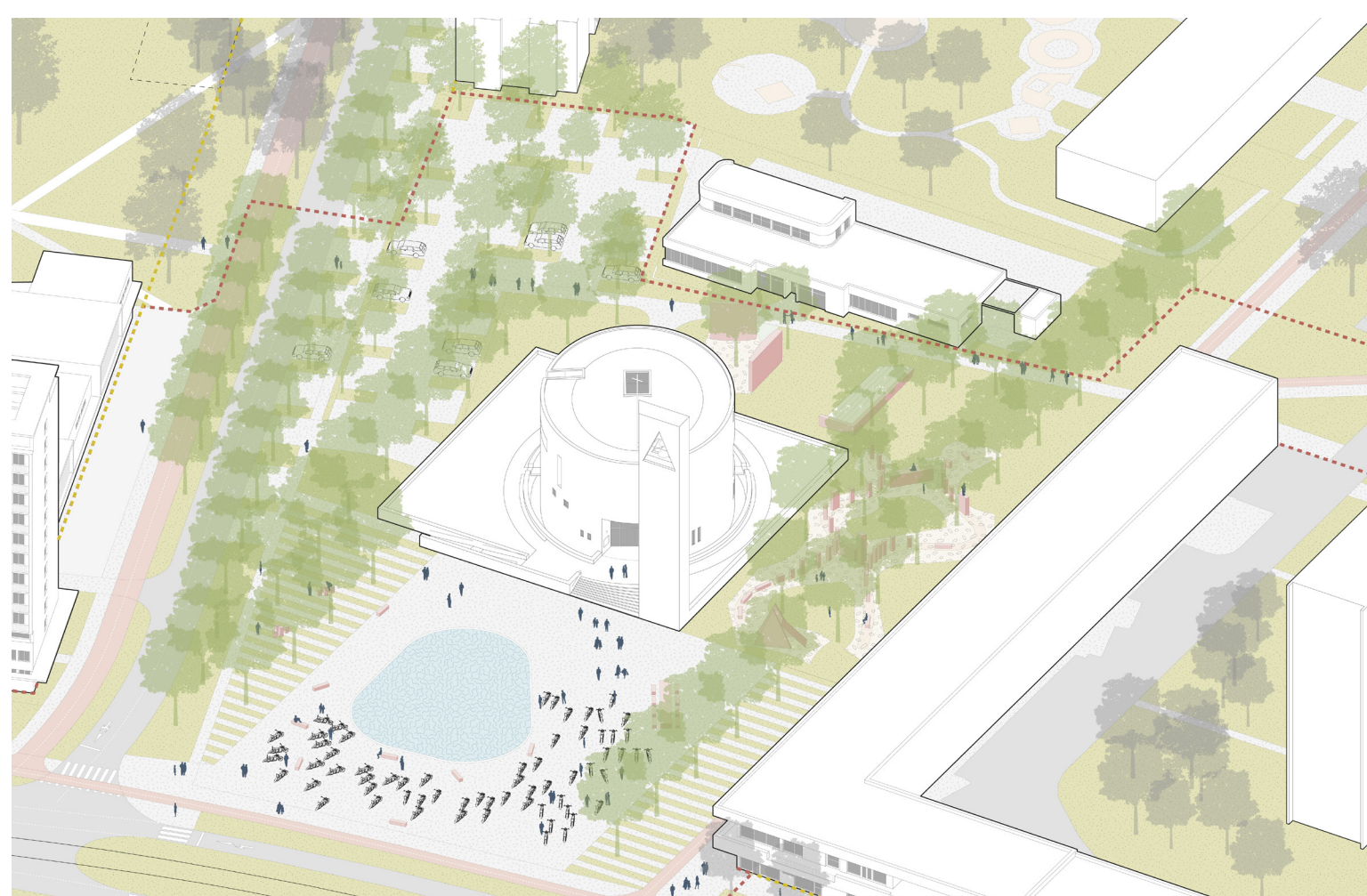
**Jedinečný mobiliář**

Inspiraci pro tvar mobiliáře je hmota samotného kostela. Hmota z proražených otvorů, kterými proniká do nitra kostela světlo, je v jeho okolí rozmístěna a vytváří sedací a hrací prvky. Jejich barva reaguje na protější stranu náměstí a v budoucnu se v rámci participace nabízí zapojení místní komunity do jejich výtvarného řešení.



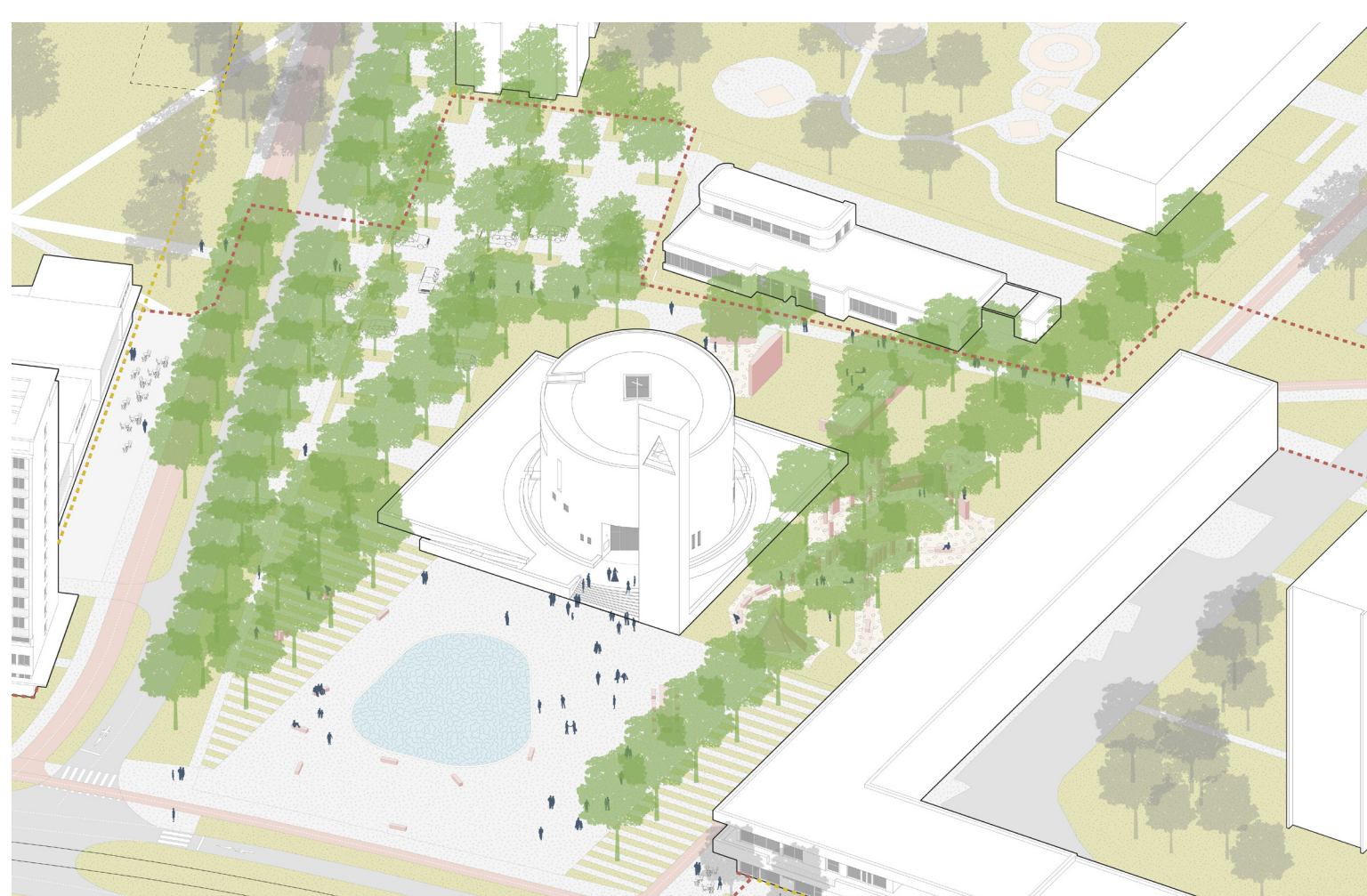
**Živý betlém**

Jé zima a v předprostoru probíhá živý betlém. Z pódia zní koledy, lidé postávají kolem stánků a kluziště. Ve vzduchu je cítit vůně svařeného vína. Děti pobíhají kolem kostela a na hřišti staví sněhuláky.



**Moto missa**

Stromy se začínají zelenat a kvést a celý předprostor kostela opět ožívá. Ke kostelu se sjíždějí motokáři na každoroční moto mši. Ve vodní ploše se znovu odrazí kostel.



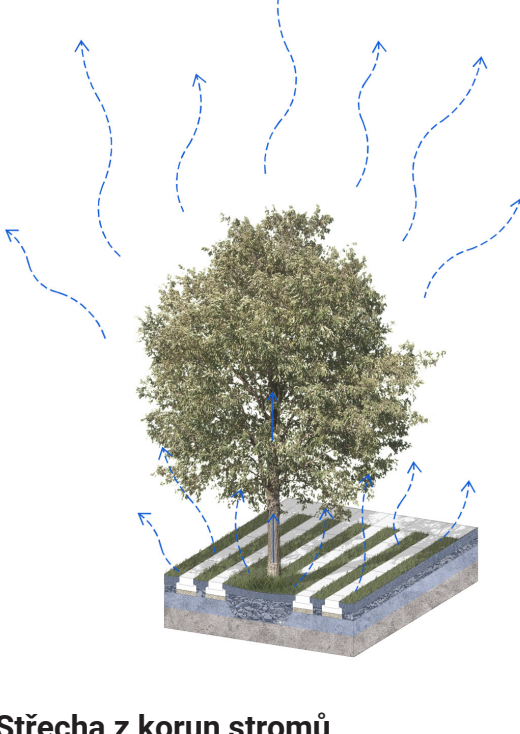
**Svatba a letní kino**

Jé teplý letní den a v kostele právě probíhá svatba. Před kostelem už je vytvořený spalár a svatebčané pomalu vycházejí. Na velkém stole je připraveno občerstvení. Ve stínu stromů kolem náměstí posedávají starší občané. Na zahradkách před Kotvou rodiče sledují své děti, běhající po parkurovém hřišti. Za kostelem se na večer připravuje promítání letního kina.



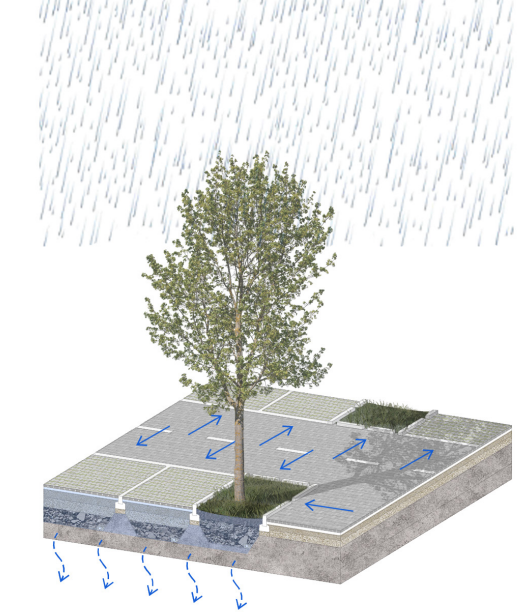
**Stromy v parku**

Kolem stromů v parku jsou vytvořeny vsakovací průlehy a okolní terén je k nim spádován.



**Střeška z korun stromů**

Pod stromy v předprostoru kostela je navržen prostor pro retenci a vsakování dešťových vod ze strukturního substrátu.



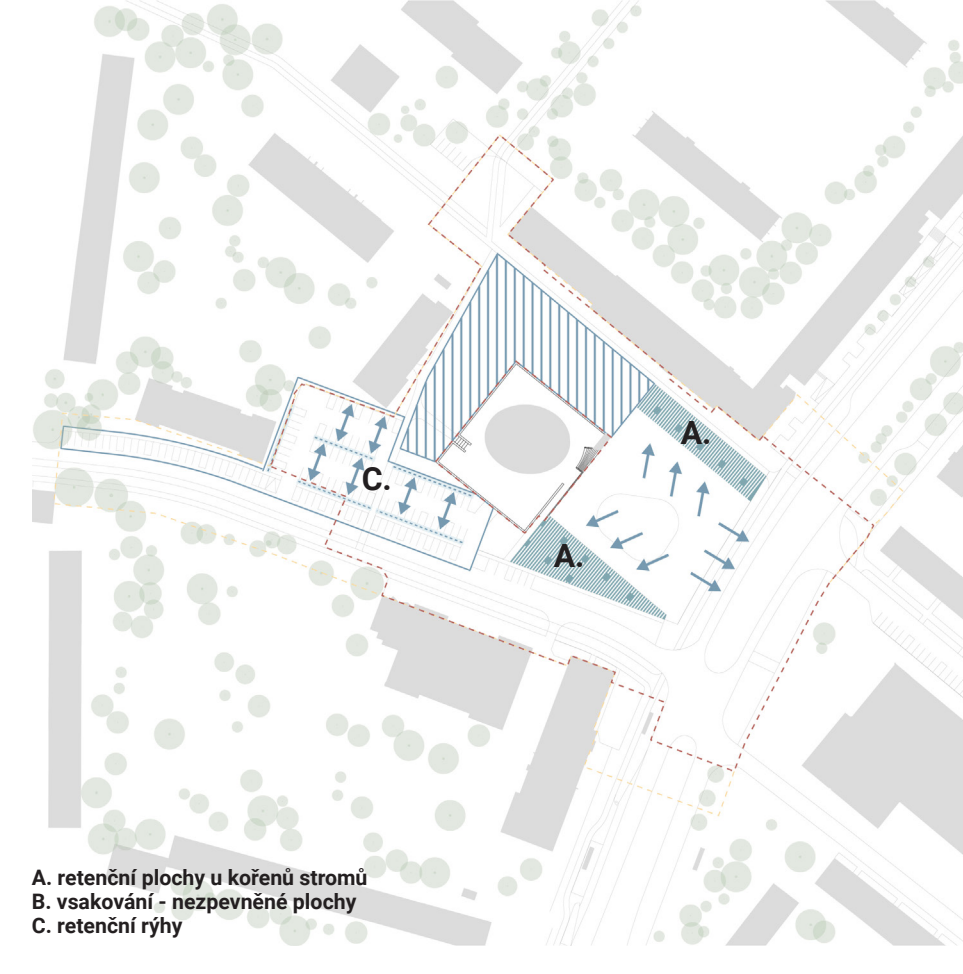
**Parkovací stání**

Parkoviště za kostelem je upraveno. V ploše parkoviště jsou umístěny stromy a parkovací místa jsou navržena ze zatravněvací dlažby se širokou spárou a jsou propojena retenční rýhou.



**Krajina**

Předprostor kostela je vymezen stromy ze severu a jihu. Na severní straně stromořadí stromů posiluje pohledovou osu na věž kostela a navazuje na obnovující stromořadí v ulici Kosmonautů. Na jižní straně je to skupina stromů zakončující stromořadí v ulici Kotlářova. Kompozice parku vychází z volně rozmístěných skupin stromů a solitérů.



**Modrozelená infrastruktura**

Modrozelená infrastruktura využívá přirozený spád terénu z východu na západ a předpokládá příznivé vsakovací podmínky. Retence a případný vsak srážkových vod přímo na místě snižují zatížení kanalizace a současně zlepšují mikroklima celého řešeného území. Koncepce hospodaření s dešťovými vodami pracuje s třemi