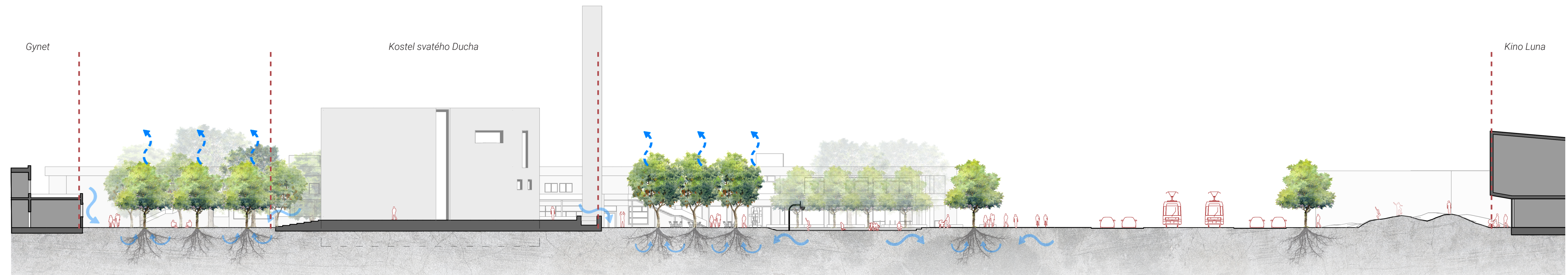


Stávající kostel Svatého Ducha, jakožto pevnost uprostřed sídliště, v co největší míře respektujeme. Jeho důležitost podtrhujeme ortogonálním rástrem veřejného prostoru, který vychází z platformy kostela a rozpíná se do svého blízkého okolí. Tím celý prostor sjednocujeme.

Protažením hlavní osy elipsoidní lodi kostela podtrhujeme něžně a s úctou jeho vstupy. Pro kvalitní veřejný prostor využíváme potenciál okolní zástavby a šedivě působící občanskou vybavenost jednotlivými kroky aktivujeme.

Využíváme živý parter obchodního domu Kotva a pomocí mlatové a zpevněné plochy na něj navazujeme s hravým mobiliárem vybízející k posezení, hře petanque, pingpongu, apod. Prostranství před zábavním centrem Alexandria propojujeme pěší zónou ve stejné výškové úrovni s předprostorem kostela. Zdravotnímu středisku a jeho pacientům nabízíme klidnou plochu pro odpočinek v rázu městského parku.

Návrhem reagujeme na hravý předprostor kina Luna rozšířením stávající úzké pavlače obchodního domu a děláme jí atraktivní pro lidi (prostorné posezení u restaurace, skluzavka, síť, osvětlení). Zároveň neformálním multifunkčním hřištěm nabízíme adolescentům ze sousedního sociálního bydlení možnost, jak aktivně trávit svůj volný čas. Parkoviště přemísťujeme do míst, kde navazuje na současnou parkovací infrastrukturu. Dbáme na co největší transparentnost veřejného prostoru tak, aby fungovala tolik důležitá vzájemná sociální kontrola (jak za dne, tak i v noci). Kde je život, tam je bezpečno.



řez AA  
m: 1:500

PŘEDPROSTOR KOSTELA SV. DUCHA V OSTRAVĚ - ZÁBŘEHU