

SITUACE | M 1:500

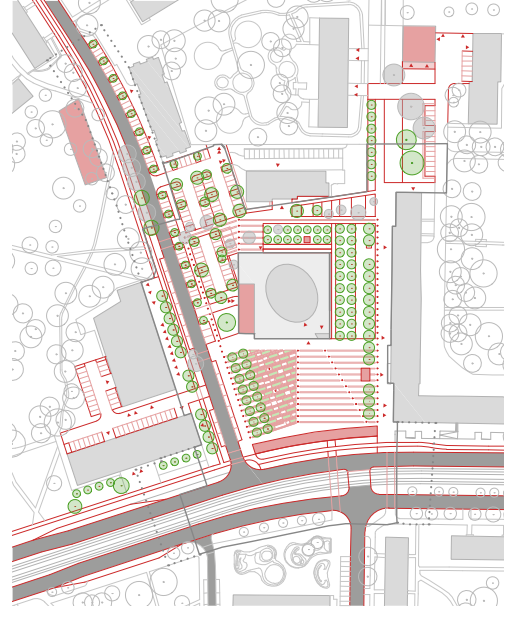
ANOTACE NÁVRHU

K návrhu přistupujeme s pokorou a snahou o vytvoření důstojného a uživatelsky přátelského prostoru kolem kostela. Proto doplňujeme kompozici lodě kostela, plato a věže linií kolonády, která je v duchu konceptu další přidáním zklidňující vrstvou.

Návrh nemá ambice konkurovat dominantě, ale především zútulnit, zklidnit a odclonit prostor před kostelem nejen od rušivých elementů provozu ulice Výškovické.

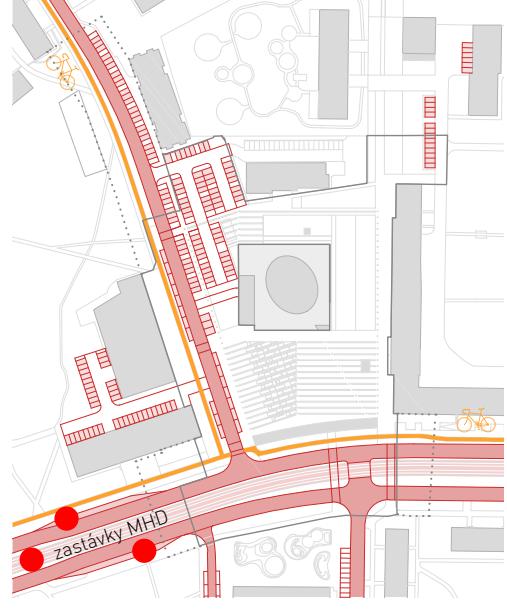
SOUČASNÝ STAV

automobilový provoz negativně limituje předprostor kostela, asfaltové plochy zabírají 36% z řešeného území, neefektivní parkování



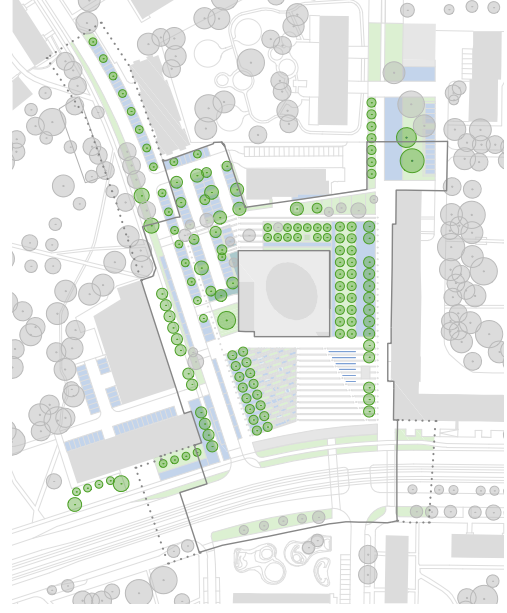
NÁVRH

doplnění kompozice vertikály věže a lodě kostela linií kolonády, jasné vymezení prostorů okolo dominanty, kvalitní materiály, zklidněný prostor podél městské třídy, vzrostlé aleje rámuji obraz dominanty



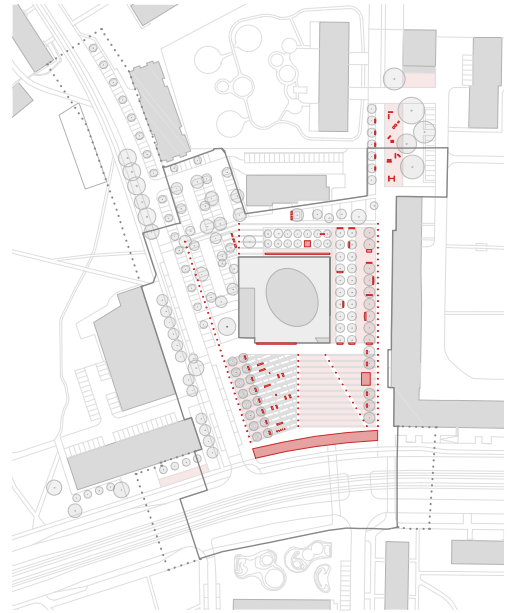
PROVOZNI ŘEŠENÍ

úprava křižovatky podle varianty 3.4, křižovatka bez SZZ, cyklostezka navazuje na stávající trasu - odbočka ke slepému rameni Odry, trasy a zastávky MHD stávající, v RÚ 89 parkovacích stání



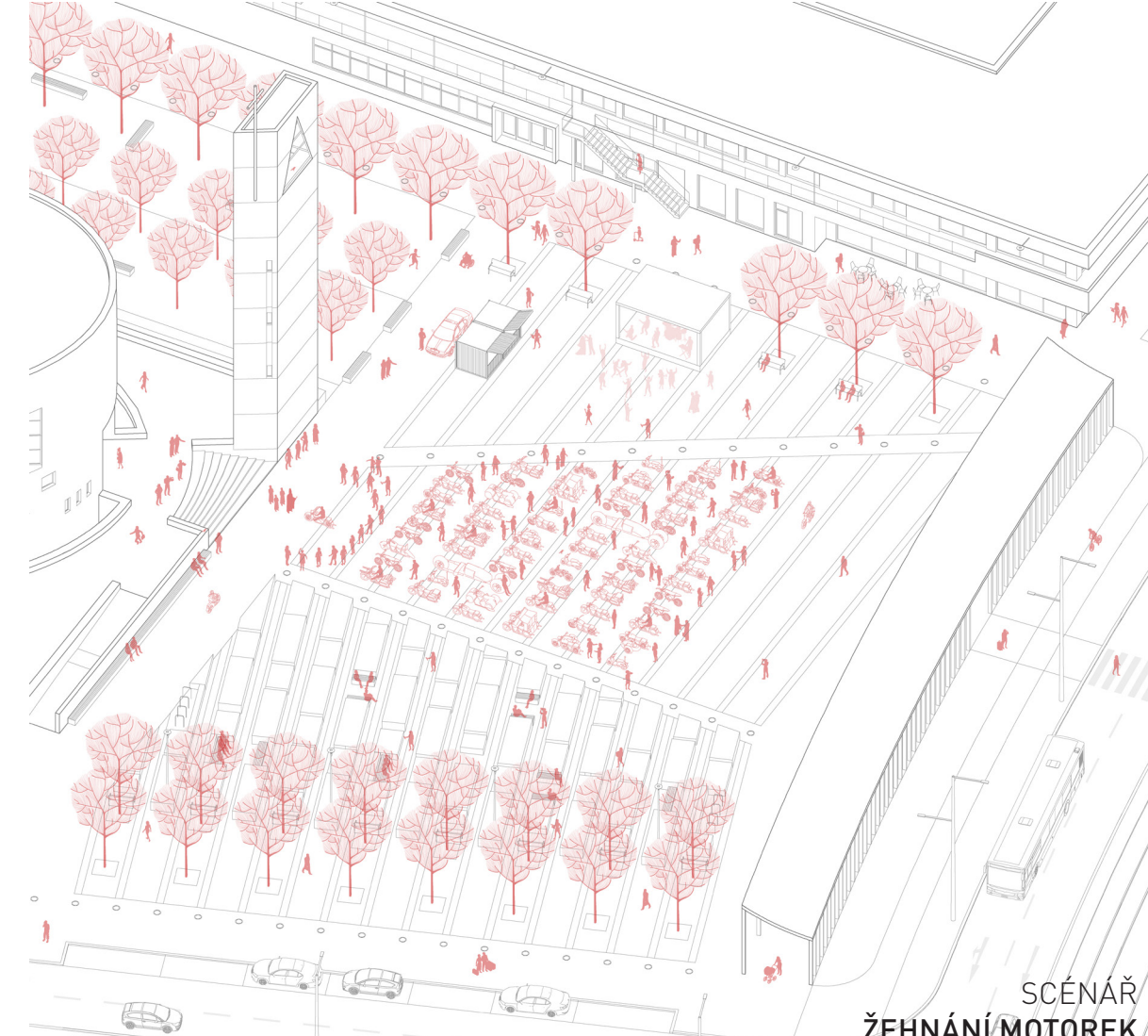
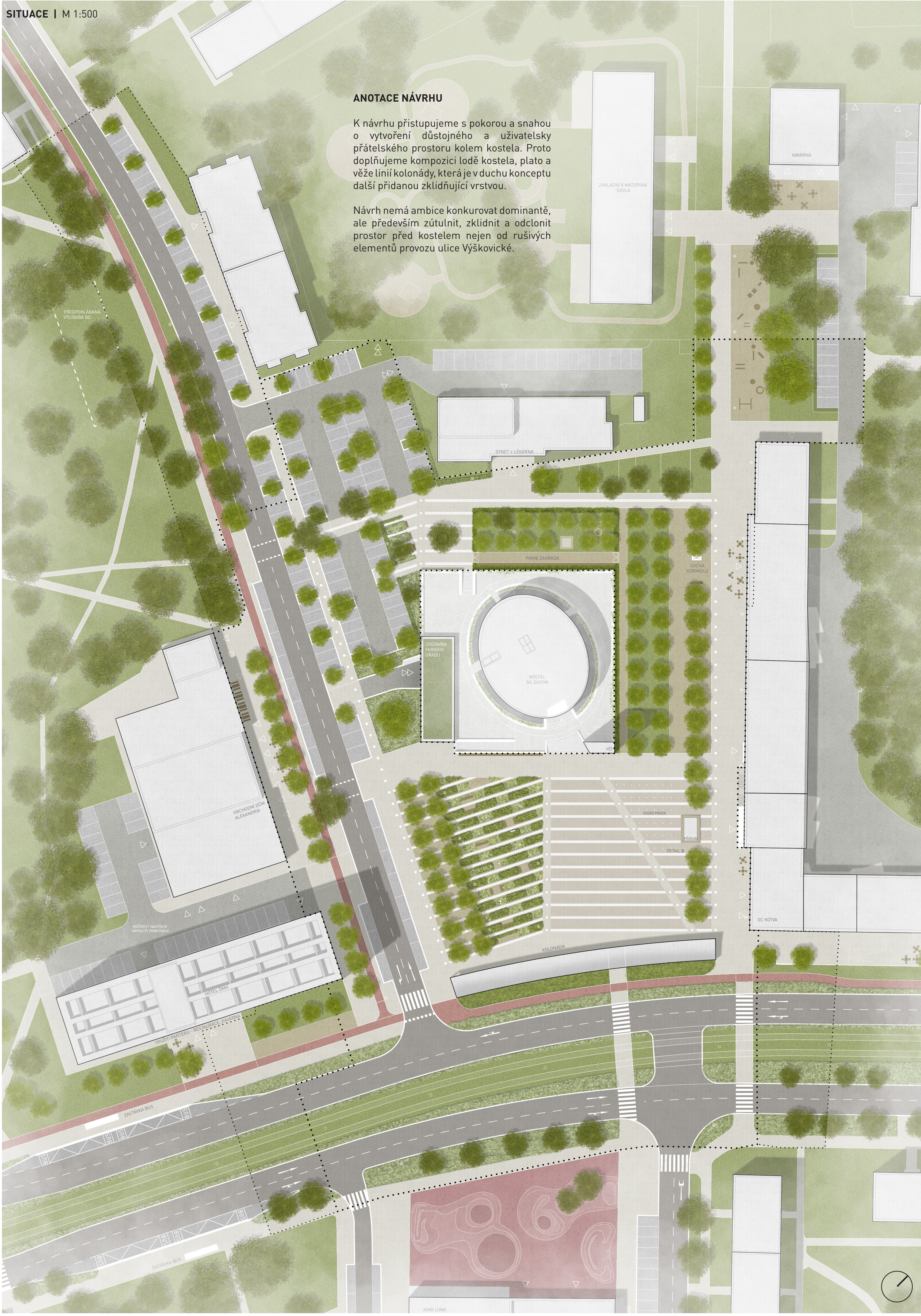
MODROZELENÁ INFRASTRUKTURA

cílem zdržování deště je lepší mikroklima: vsakují mlatové plochy, trávníky, keře, záhony i propustná dlažba parkovišť, prokořenitelné prostory pod stromy pomáhají zdržovat deště

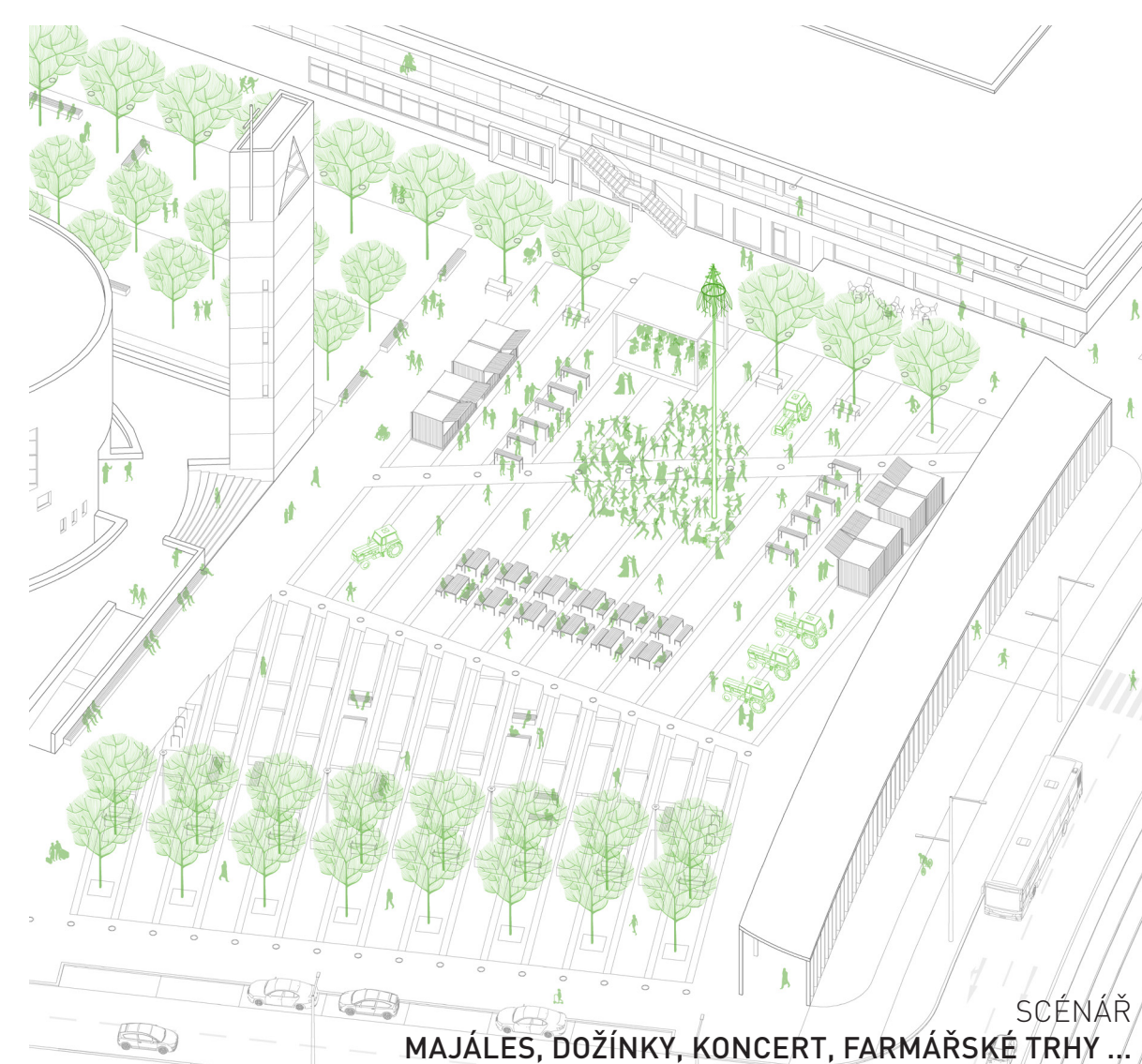


AKCENTY VE VEŘEJNÉM PROSTORU

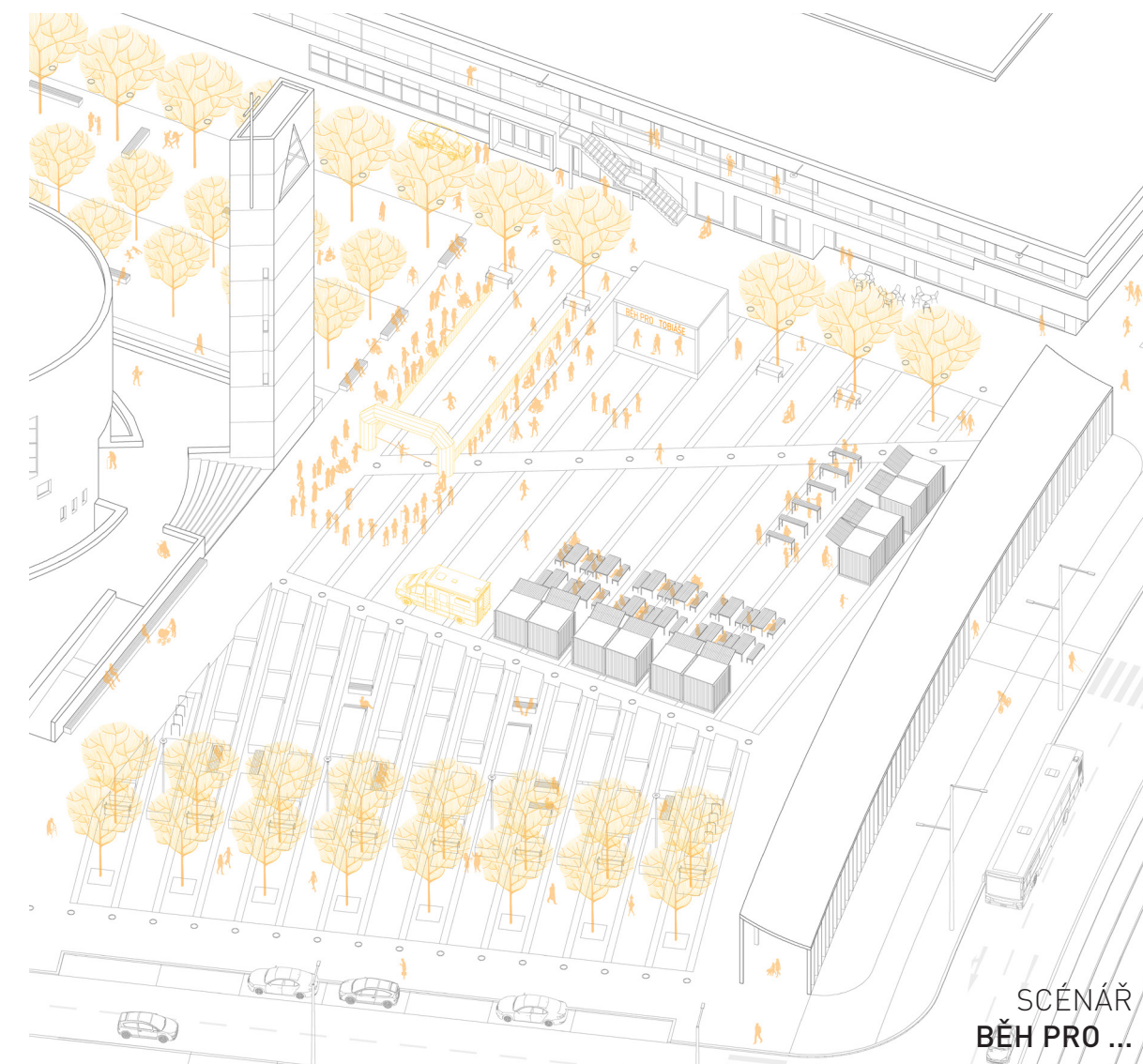
doplnění veřejného prostoru atraktivními prvky: kolonáda, výtvarné dílo, vodní prvek, pítko, zavlažování, altán, externí knihovna, kvalitní lavičky, podium, ochranné rošty, stojany na kola, kvalitní výběr VO



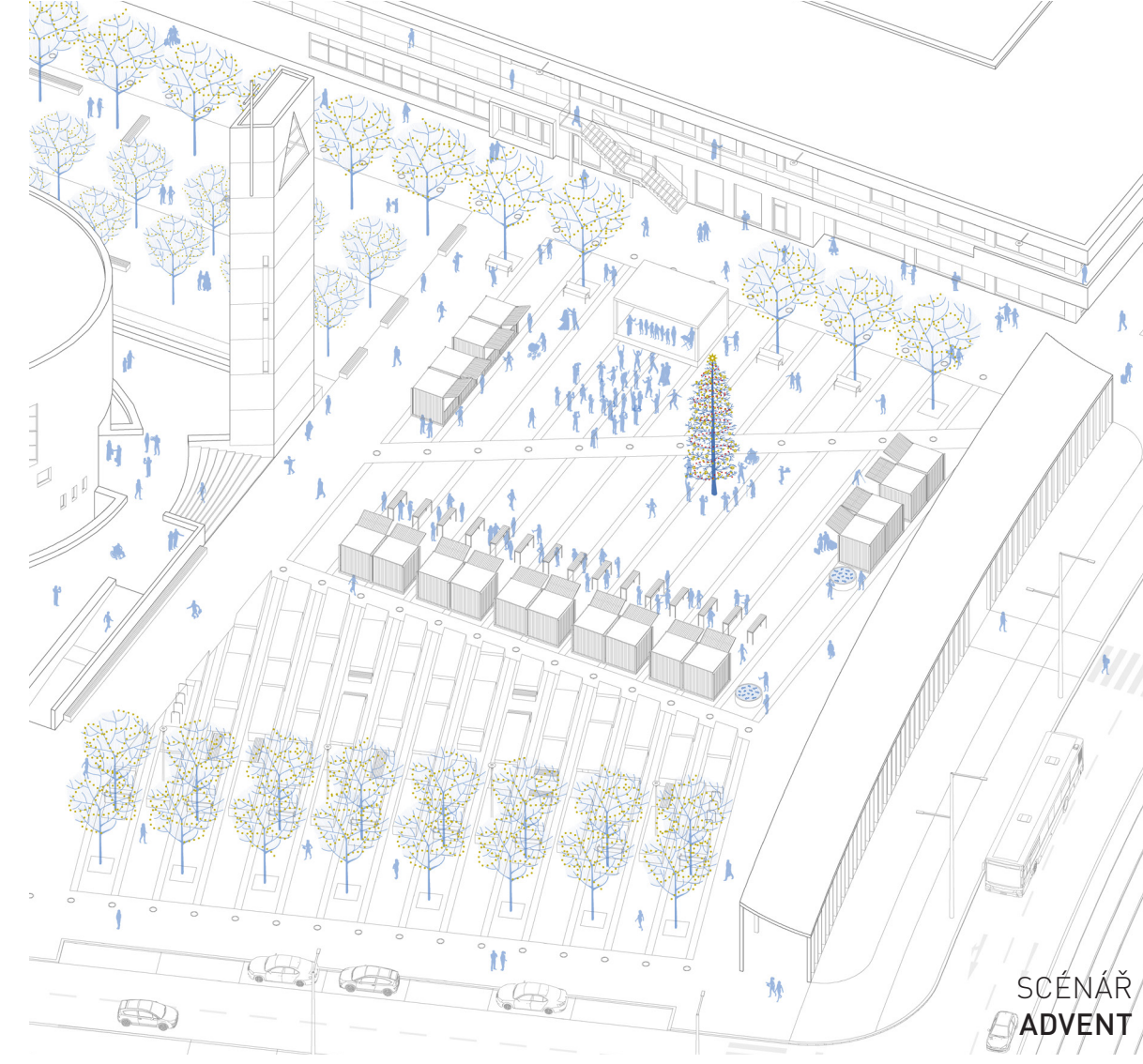
SCÉNÁŘ
ŽEHNÁNÍ MOTOREK



SCÉNÁŘ
MAJÁLES, DOŽÍNKY, KONCERT, FARMÁRSKÉ TRHY ...



SCÉNÁŘ
BĚH PRO ...



SCÉNÁŘ
ADVENT

