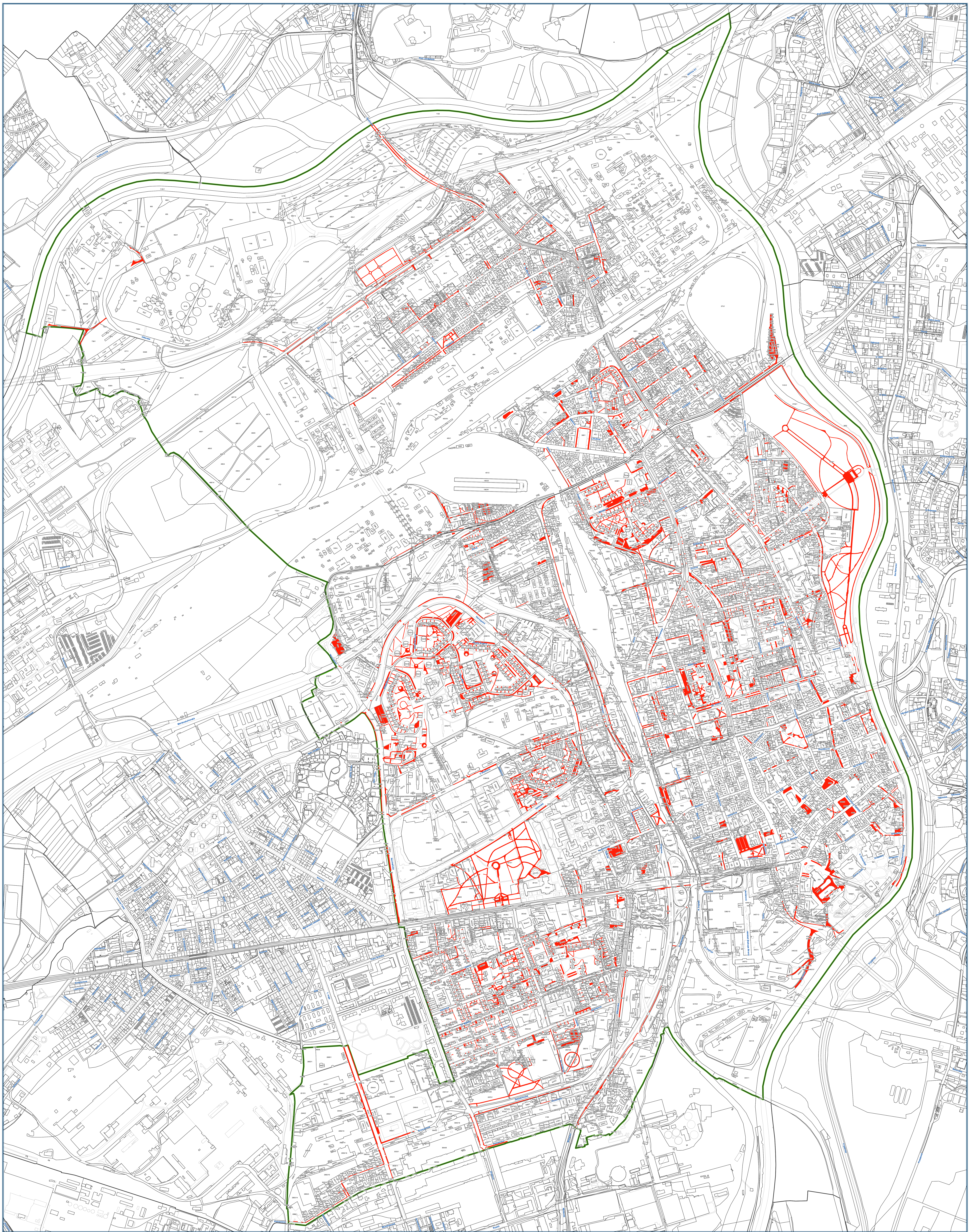


č. obvodu	název obvodu
1	Moravská Ostrava a Přívoz
2	Slezská Ostrava
3	Ostrava - jih
4	Ponuba
5	Nová Bělá
6	Vřbovice
7	Marjánské hory a Hutváky
8	Hotělkovice
9	Nová Ves
10	Michálkovice
11	Radvanice a Bartovice
12	Krásná Pole
13	Martinov
14	Polanka nad Odrou
15	Hrabová
16	Svinov
17	Plesná

č. katastru	název katastru
1	Antošovice
2	Bartovice
3	Dužina u Ostravy
4	Heřmanice
5	Hotělkovice
6	Hrabová
7	Hrabovka
8	Hrušov
9	Kolšov
10	Krásná Pole
11	Kunčice nad Ostravou
12	Kunčický
13	Marjánské hory
14	Martinov ve Slezsku
15	Michálkovice
16	Moravská Ostrava
17	Muglínov
18	Nová Bělá
19	Nová Plesná
20	Nová Ves u Ostravy
21	Polanka nad Odrou
22	Ponuba
23	Ponuba-Sever
24	Přívoz
25	Radvanice
26	Slezská Ostrava
27	Stará Plesná
28	Svinov
29	Vřbovice
30	Výškovice u Ostravy
31	Záběhň-Hulavský
32	Záběhň nad Odrou
33	Záběhň-VZ



- Úseky místních komunikací, na kterých se pro jejich lepší dopravní význam realizuje sítěznost a schůdnost odstraňováním sněhu a náledí
- Hranice městských obvodů
- Hranice katastrálních území
- Katastrální mapa
- Název ulice
- Parcelní čísla

Městský obvod : Moravská Ostrava a Přívoz  
Účinnost od : 18/09/2017  
Datum tisku : © 2017 Statutární město Ostrava

