

Ostravsko má co nabídnout, nudit se tu nebudete



Významným lákadlem jsou **technické památky**. Návštěvníci mají možnost **sfát do dolu** a nebo si **prohlédnout unikátní historickou strojnou**.

Mimořádné zážitky nabízejí také **muzea, galerie, lázně, planetárium, hrad či zoo**.

Představujeme vám **nejzajímavější místa, která musíte navštívit**.

VYHLÍDKOVÁ VĚŽ NOVÉ RADNICE

nabízí výhled z ochozu vyhlídkové věže ve výšce 73 metrů s komentářem, který vás seznámí s historií i současností Ostravy. Na prohlídku se můžete vydat každých 30 minut.

✉ Prokešovo náměstí 8, Moravská Ostrava
📍 49°50'30.31"N, 18°17'29.61"E
🌐 www.ostravainfo.cz
🕒 celoročně (po-ne)

NEJBLIŽŠÍ AKCE

Kdyby nebyl listopad, 17. 11. 2011
Retro výklady se konají každou půlhodinu od 9.00-16.30 přímo na věži.



STODOLNÍ ULICE

Přes šedesát barů, restaurací a zábavních podniků Vám nabízí vše, na co si lze vzpomenout. Najdete zde kluby s rozmanitými hudebními žánry, tančírny, karaoke, casina, bowling i klidné posezení.

🌐 www.stodolni.cz

VODNÍ SVĚT SAREZA

Dopřejte si relaxaci v centru města! Využijte vodoléčbu, klasickou, aroma či solnou páru, tepidárium, kneippův chodník, sluneční či vodní relaxaci a masáže.

✉ Sokolská tř. 44/2590, Moravská Ostrava
📍 49°50'41.725"N, 18°17'19.921"E
🌐 www.sareza.cz
🕒 celoročně (po celý týden)



INFO!!!

Centrum, zastávka Elektra
Jurečkova 1935/12
Moravská Ostrava a Přívoz
T +420 596 123 913
F +420 596 123 913
E mic@ostravainfo.cz

Vyhlídková věž Nové radnice
Prokešovo náměstí 8
Moravská Ostrava a Přívoz
T +420 599 443 096
E vez@ostravainfo.cz

Ostrava Hlavní nádraží
Nádražní 196
Moravská Ostrava a Přívoz
T +420 596 136 218
F +420 596 136 218
E cd@ostravainfo.cz

Nádraží Ostrava-Svinov
Peterkova 90
Ostrava-Svinov
T +420 597 310 174
F +420 597 310 172
E svinov@ostravainfo.cz

Kulturní a informační středisko Klimkovice
Lidická 1
Klimkovice
T +420 556 420 005
E kis@mesto-klimkovice.cz



www.ostrava.cz
www.ostravainfo.cz
www.mesto-klimkovice.cz

Statutární město Ostrava, Prokešovo nám. 8, 729 30 Ostrava
Foto: archiv MMO

OSTRAVA!!!



NAVŠTIVTE OSTRAVU!!!

Očekávejte mimořádné zážitky



Kam s dětmi



ZOO OSTRAVA

je domovem 360 druhů zvířat. Žirafy či zebry, dravci a papoušci, šimpanzi, lemuři, sloni, hroši a řada dalších zajímavých zvířat jsou každoročně středem zájmu všech návštěvníků. Velkým lákadlem je malá sloní slečna Rashmi narozená v dubnu 2011.

✉ Michálkovická 197, Slezská Ostrava
49°50'36.652"N, 18°19'9.611"E
🌐 www.zoo-ostrava.cz
🕒 celoročně (po-ne)

NEJBLIŽŠÍ AKCE

Drakiáda, 28. 10. 2011
Halloween a lampiónový průvod, 5. 11. 2011

SLEZSKOOSTRAVSKÝ HRAD

má nejen stálou expozici k vlastní historii hradu, ale je i dějištěm mnoha akcí a festivalů.

✉ Hradní 1, Slezská Ostrava
49°49'50.022"N, 18°17'59.021"E
🌐 www.slezskoostravskyhrad.cz
🕒 březen-květen a září-listopad (út-ne)
červen-červenec a prosinec (po-ne)

NEJBLIŽŠÍ AKCE

Výstava betlémů, 9. 12. 2011–8. 1. 2012
Výstava historických a současných betlémů. Stříbrná sobota a neděle, 10.–11. 12. 2011
Dvoudenní předvánoční jarmark s bohatým programem.



SVĚT MINIATUR MINIUNI

představuje modely budov významných evropských měst, z nichž největší je 12 metrů vysoká kopie Eiffelovy věže.

✉ Výstaviště Černá louka, Moravská Ostrava
49°49'53.501"N, 18°17'34.673"E
🌐 www.svetminiatur.cz
🕒 březen-květen a září-prosinec (út-ne)
červen-červenec (po-ne)

POHÁDKOVÝ SVĚT STRAŠIDEL

✉ Výstaviště Černá louka, pavilon C, Moravská Ostrava
49°50'2.95"N, 18°17'39.57"E
🌐 www.cerna-louka.cz
🕒 březen-červen a září-říjen (út-ne),
červenec-srpen (po-ne)



Unikátní technické památky



DOLNÍ OBLAST VÍTKOVICE

je jedinečný industriální areál z 1. pol. 19.st. Tvoří jej důl Hlubina, vysoké pece a koksovna. Nyní prochází tento dokonale technologický celek rozsáhlou rekonstrukcí, a proto se nabízí neopakovatelná možnost zhlédnutí právě probíhající obrovské reaktivace a proměny areálu. Podle návrhu předního českého architekta J. Pleskota vznikne velkokapacitní multifunkční sál s galerií, kavárnou ap. Vysoká pec č. 1 se stane centrem prohlídkové trasy, šestá energetická ústředna industriálním muzeem (projekt V. a H. Zemánkových). Termín dokončení rekonstrukce je stanoven na rok 2013.

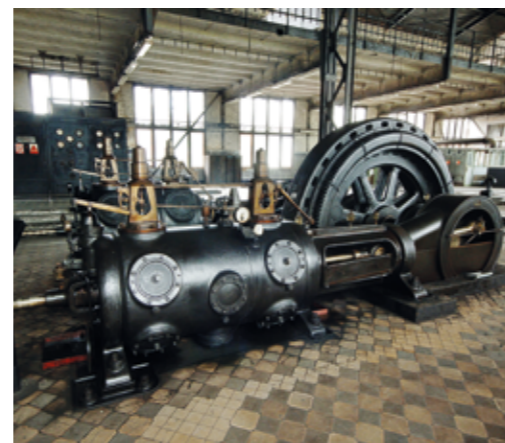
✉ Ruská ulice, Ostrava-Vítkovice
49°49'4.821"N, 18°16'35.301"E
🌐 www.dolnoblavstvitkovice.cz
🕒 květen-listopad (so-ne)

HORNICKÉ MUZEUM

v areálu Lanek park je největší hornické muzeum v České republice. Vzniklo v roce 1993 v areálu uzavřeného černouhelného dolu Anselm. Jednotlivé expozice mapují vývoj těžby uhlí na Ostravsku a Karvinsku, představují i historii báňského záchranářství. Součástí prohlídkových tras je i systém podzemních štol, kam sfáráte původní těžní kleci.

Volnočasový areál Lanek park nabízí i různé sportovní aktivity.

✉ Pod Lanekem 64, Ostrava-Petřkovice
49°51'59.106"N, 18°15'41.265"E
🌐 www.lanekpark.cz
🕒 květen-září (po-ne), říjen-březen (út-ne)



DŮL MICHAL

Prohlídková trasa národní kulturní památky Dolu Michal umožňuje procházet stejnou cestou jakou každodenně absolvovali horníci při nástupu do práce. Zahnuje řetízkové šatny, koupelny, cechovnu, dispečink a především strojovnu s původním unikátním strojním vybavením.

✉ Československé armády 413/95, Ostrava-Michálkovice
49°50'32.153"N, 18°20'41.705"E
🌐 www.dul-michal.cz
🕒 duben a říjen (so-ne)
květen-září (út-ne)

NEJBLIŽŠÍ AKCE

Výstava motocyklů, do 28. 10. 2011

Výjimečné výstavy a neotřelá představení



DŮM UMĚNÍ

patří k architektonickým chloubám města. Kvalitou sbírek se galerie řadí k pěti nejvýznamnějším sbírkotvorných institucí v České republice a získává tak nadregionální význam. Nejpřitažlivějším skvostem je krásná Judita slavného rakouského umělce Gustava Klimta.

✉ Jurečkova 9, Moravská Ostrava
49°50'2.426"N, 18°17'12.223"E
🌐 www.gvuo.cz
🕒 celoročně (út-ne)

AUTORSKÉ VÝSTAVY

Jakub Špaňhel (malíř), 28. 9.–13. 11. 2011
Janusz Kapusta (grafik), 12. 10.–27. 11. 2011

DIVADLA

Čtyři profesionální divadla připravují divácky atraktivní představení v průběhu celé sezóny. Nejznámější je Národní divadlo moravskoslezské. Velmi populární jsou Divadlo Petra Bezruče, oslovující svou dramaturgií především mladé publikum, a Komorní scéna Aréna, kde vyrůstá řada hereckých osobností. Nejen dětského diváka pak dokáže oslovit Divadlo loutek.

Národní divadlo moravskoslezské

🌐 www.ndm.cz

Divadlo loutek

🌐 www.dlo-ostrava.cz

Komorní scéna Aréna

🌐 www.divadloarena.cz

Divadlo Petra Bezruče

🌐 www.bezrucic.cz



PERLY Z REPERTOÁRŮ DIVADEL

Z deníku Ostravaka (Divadlo loutek)
Deníkové postřehy, historky z každodenní reality a půvabné, vskutku neotřelé „dřysty“ anonymního ostravského blogera.

Láska, vole

(Divadlo Petra Bezruče)
East side story. Příběh o lásce mezi lahváči a vodkou s redbullem / svět šampónů a svět pankáčů / pudlí nemusí být vždy tím, čím se zdají být.

DONAHA! Hole dupy

(Divadlo J. Myrona)
Slavný muzikál v ostravském hávu. Jeho hrdiny jsou muži, donedávna ještě zaměstnanci hutí, strojíren či sléváren. Náhle však přijdou o práci a hledání nové je marné. A tak se odhodlají k bláznivému kousku: rozhodnou se vytvořit pánskou striptýzovou skupinu.

