



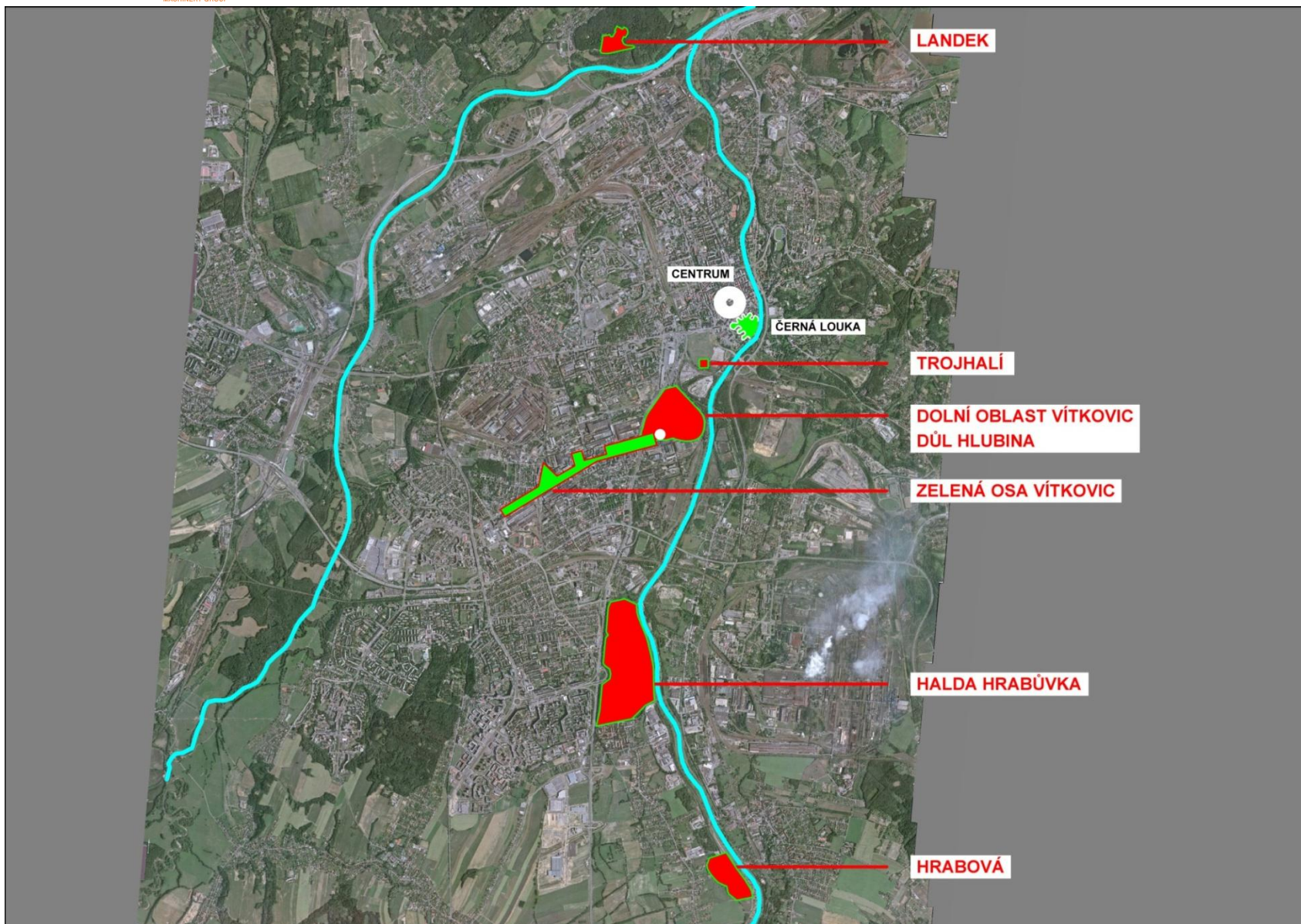
# NAŠE REALIZOVANÉ A PŘIPRAVOVANÉ PROJEKTY





Dolní oblast VÍTKOVICE

**VÍTKOVICE**  
MACHINERY GROUP







Dolní oblast VÍTKOVICE

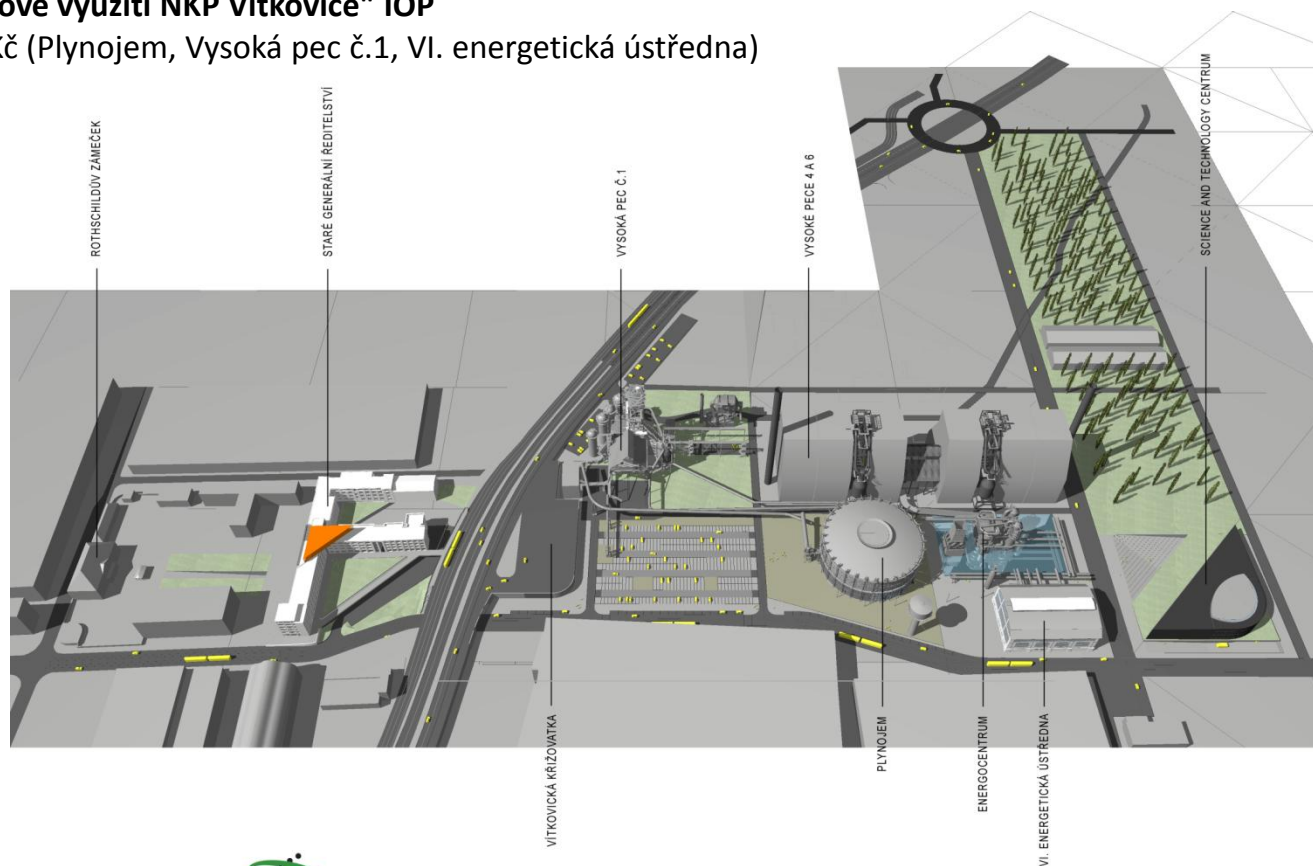


Letecký snímek  
Dolní oblasti  
VÍTKOVICE



## "Zpřístupnění a nové využití NKP Vítkovice" IOP

Čerpání 500 mil. Kč (Plynojem, Vysoká pec č.1, VI. energetická ústředna)



**"Svět techniky - Science and Technology Centrum" OP VaVpl**

30.6.2010 podána projektová žádost rozhodnutí o dotaci  
očekáváme v 3q r. 2011

**"Zpřístupnění a nové využití NKP Vítkovice"**

navazující řízená výzva ROP





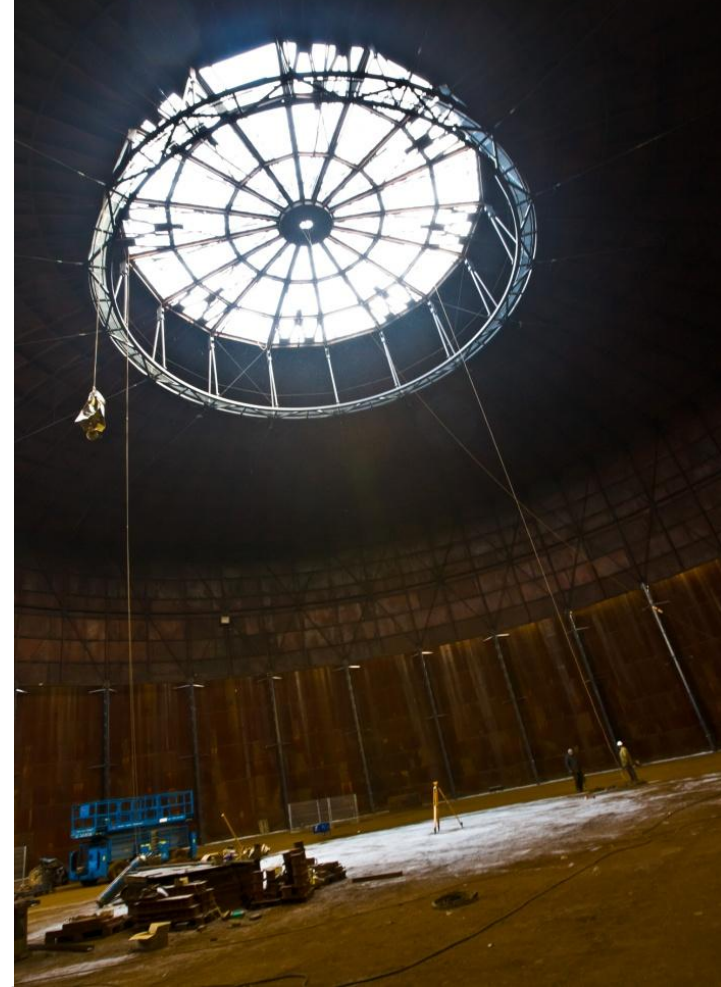
1q/2011  
očištěný a natřený **zvon**  
(interiér)

**zdvížený zvon**

osazení **tamburu**

zahájení **stavebních**  
prací 2q/2011

plánované **ukončení**  
2q/2012







zdvih zvonu plynojemu



součástí expozice **Svět Techniky**

provedeny ve významné míře řízené  
**odstrojovací práce**

stavební povolení 12/2010

Ukončení rok 2012



expoziční a vyhlídková trasa

realizace  
do 2q/2012



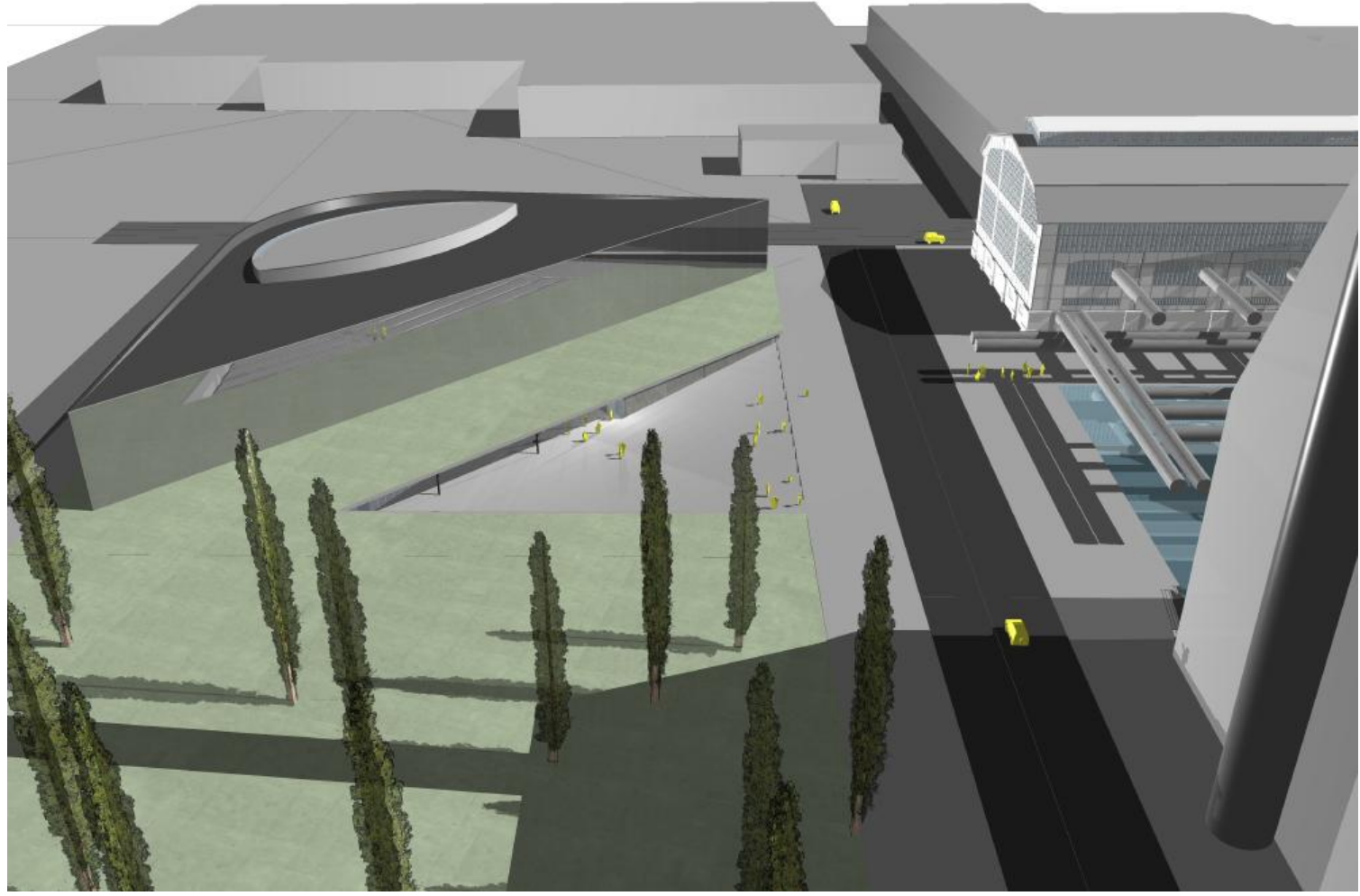
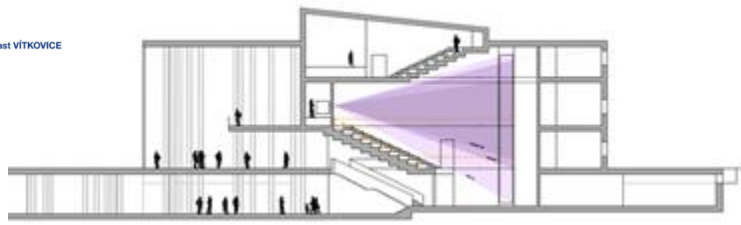


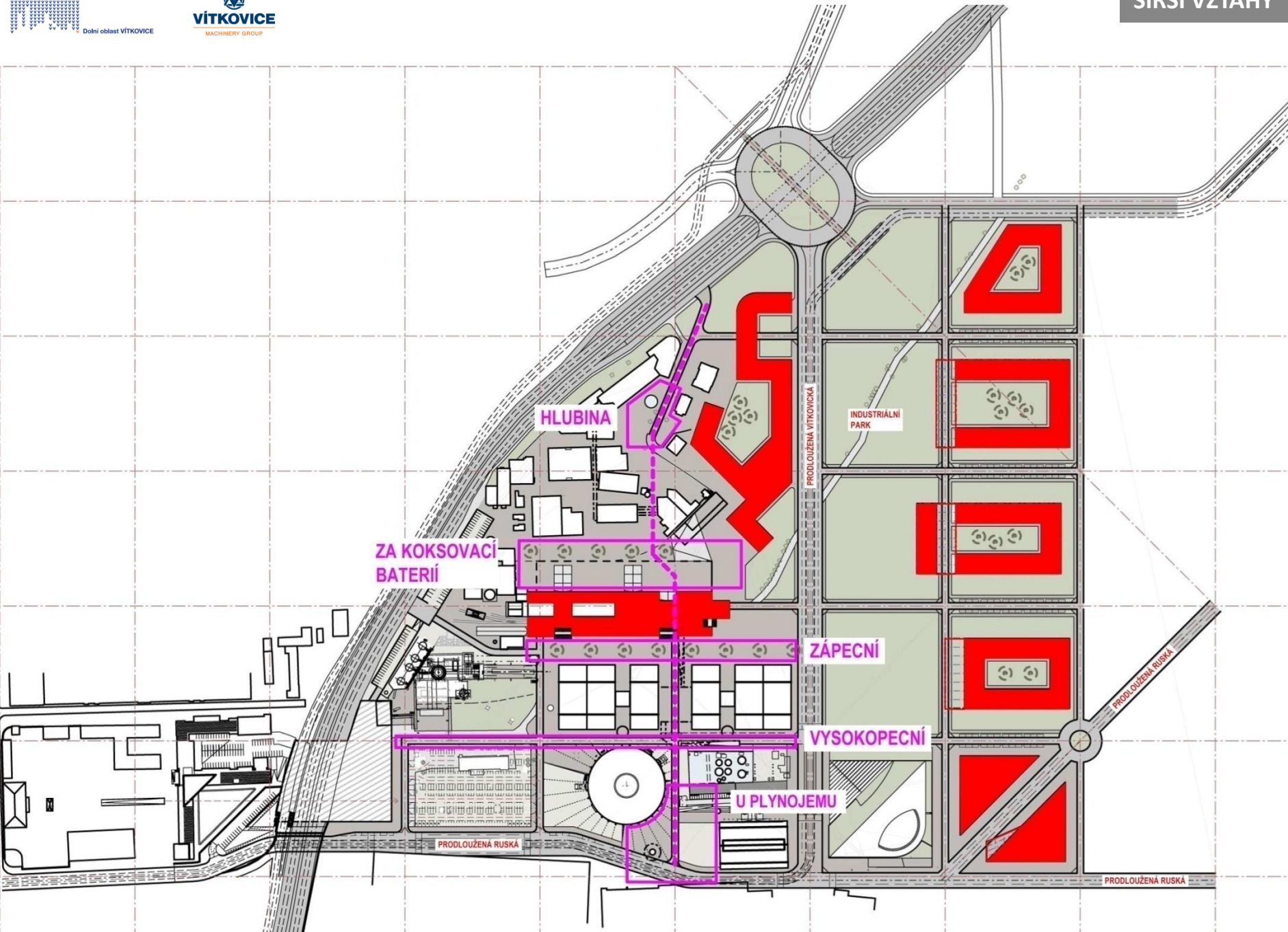
# SCIENCE AND TECHNOLOGY CENTRUM SVĚT TECHNIKY

Podána projektová žádost 06/2010  
Očekávané rozhodnutí o přidělení dotace 09/2011  
Ukončení realizace 2014

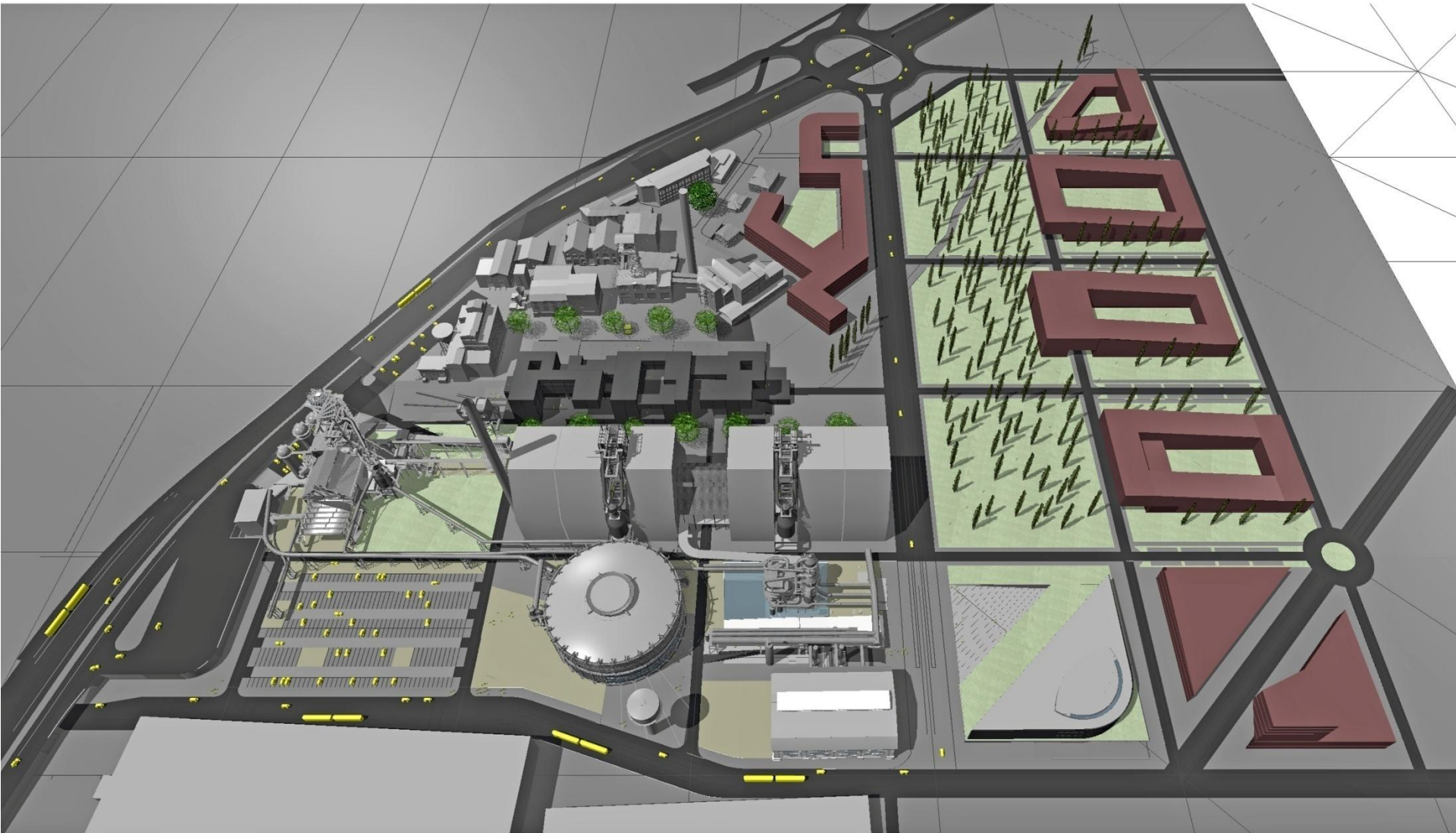






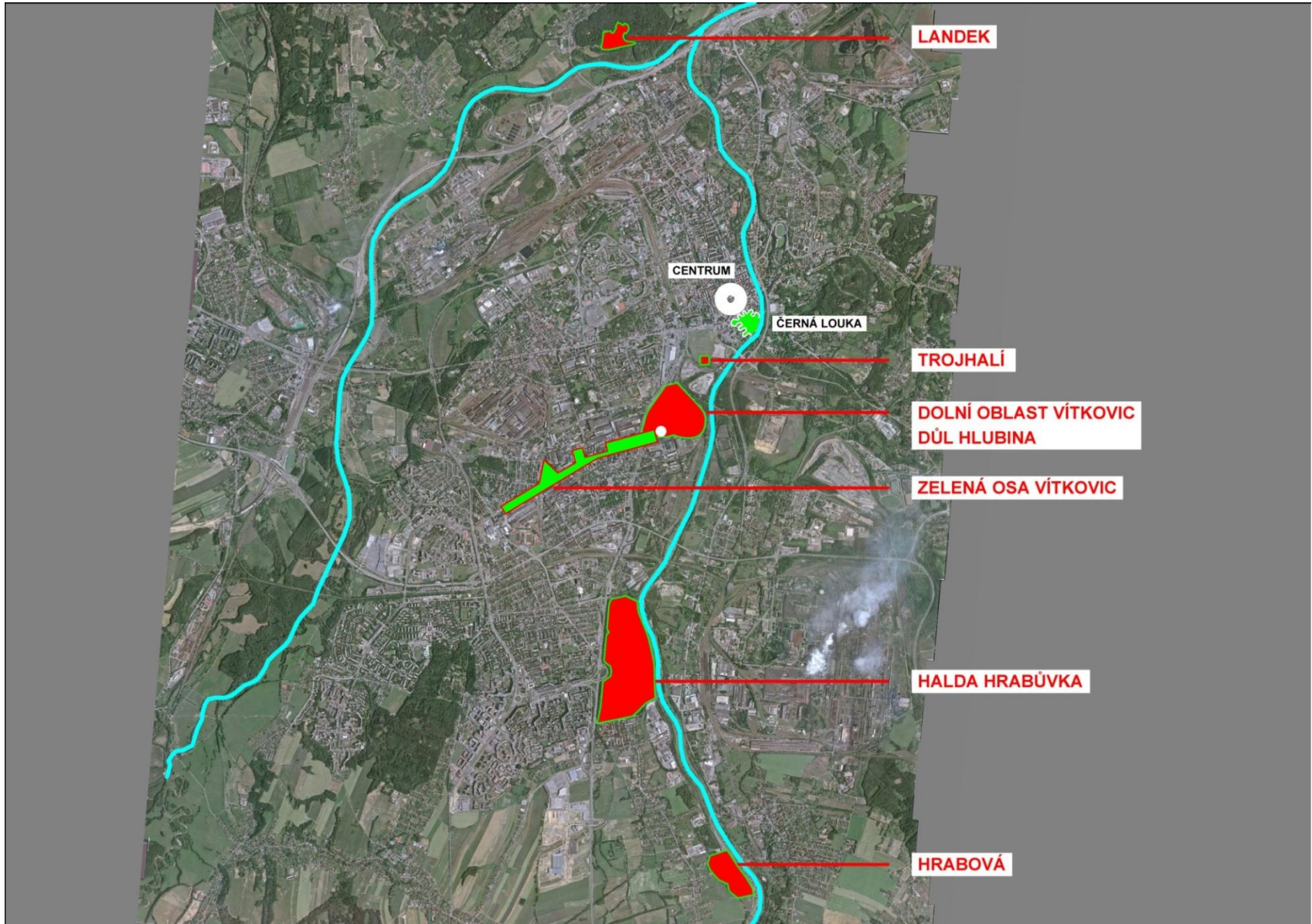






# HLUBINA





ve správě od 1.1.2010

provoz prohlídkové trasy NKP

passportizace sítí

realizace stavebních úprav objektu **Staré koupelny**

**studie** využití objektu **Staré koupelny**

oprava **oplocení** v areálu

řízené **odstrojování nepotřebných konstrukcí** v areálu

oprava a údržba **TZB zařízení** pronajímaných budov

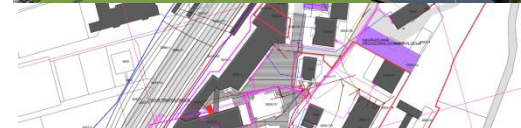
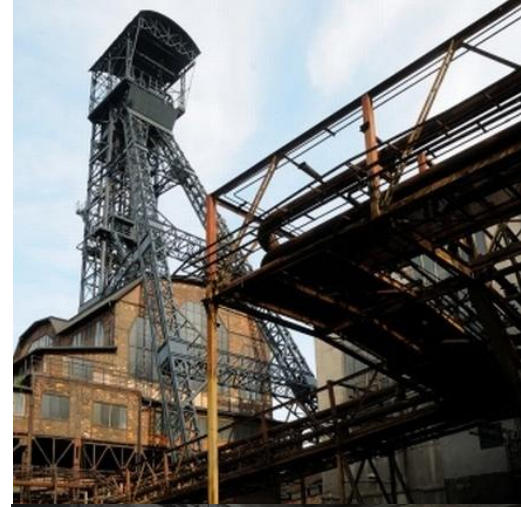
**údržba** pronajímaných budov

příprava **projektu EZS** v areálu

příprava projektů:

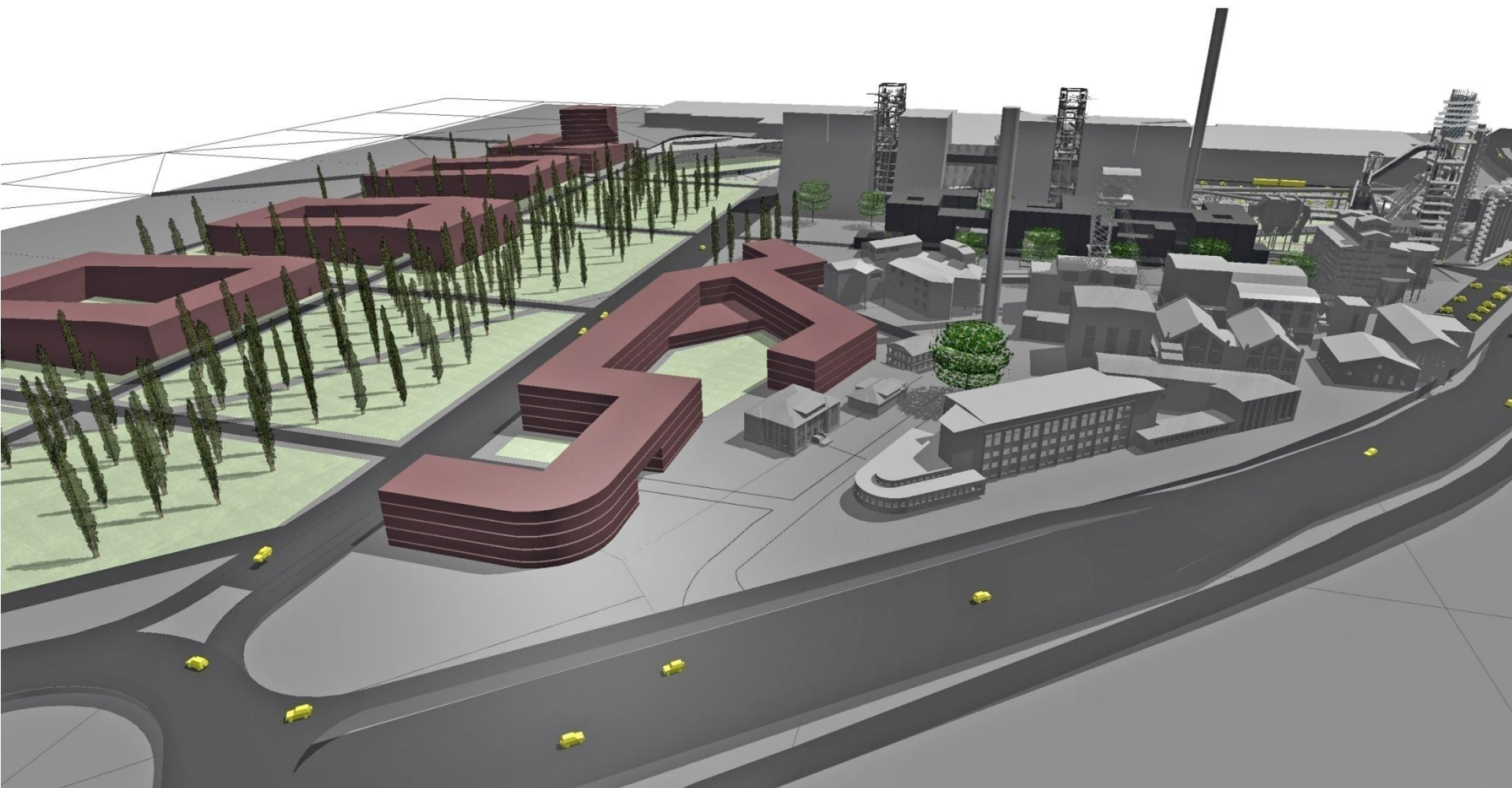
**Zpřístupnění NKP Hlubina**

**Zpřístupnění a nové využití NKP Hlubina**

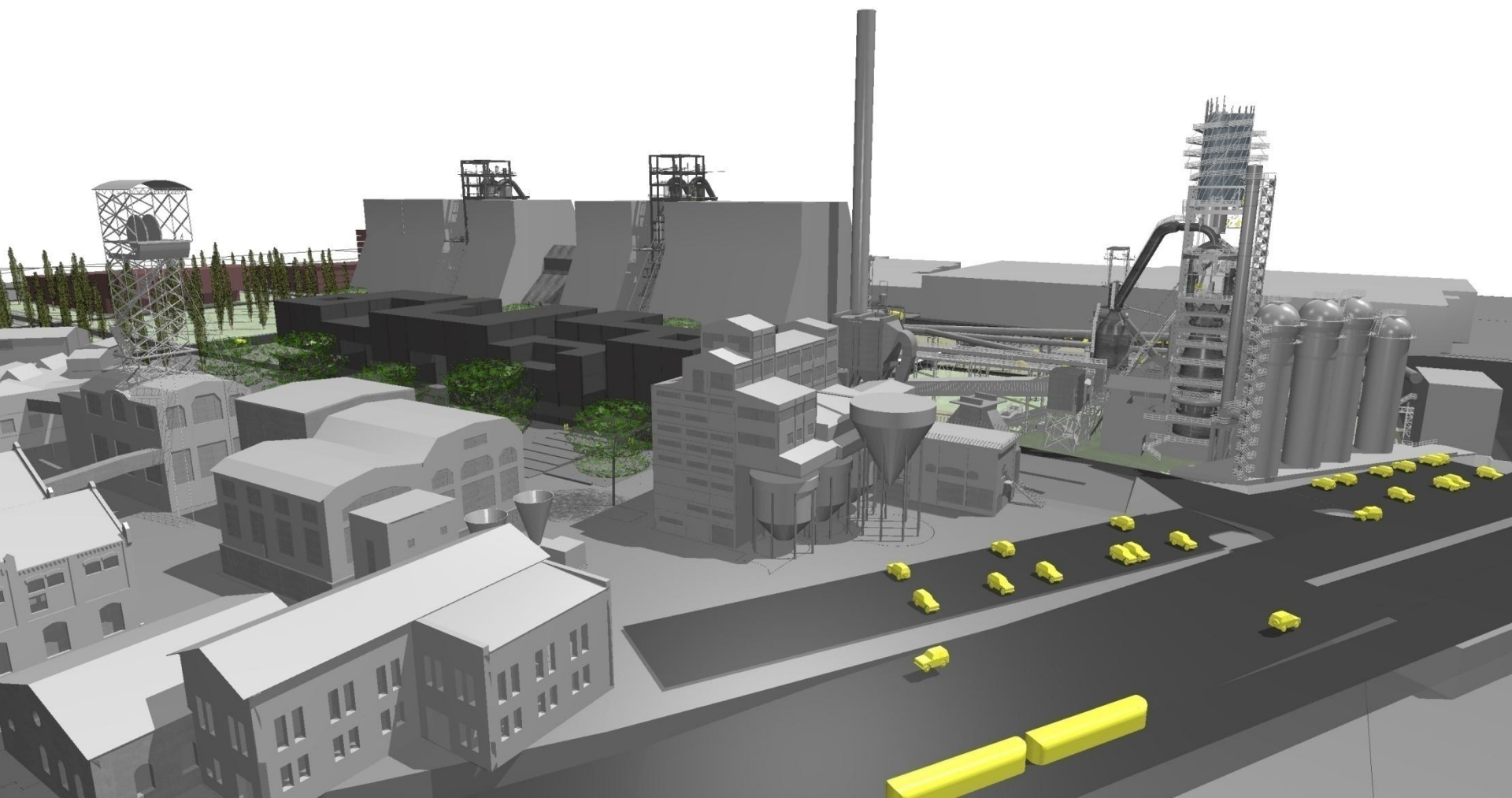




# ZPŘÍSTUPNĚNÍ A NOVÉ VYUŽITÍ NKP HLUBINA







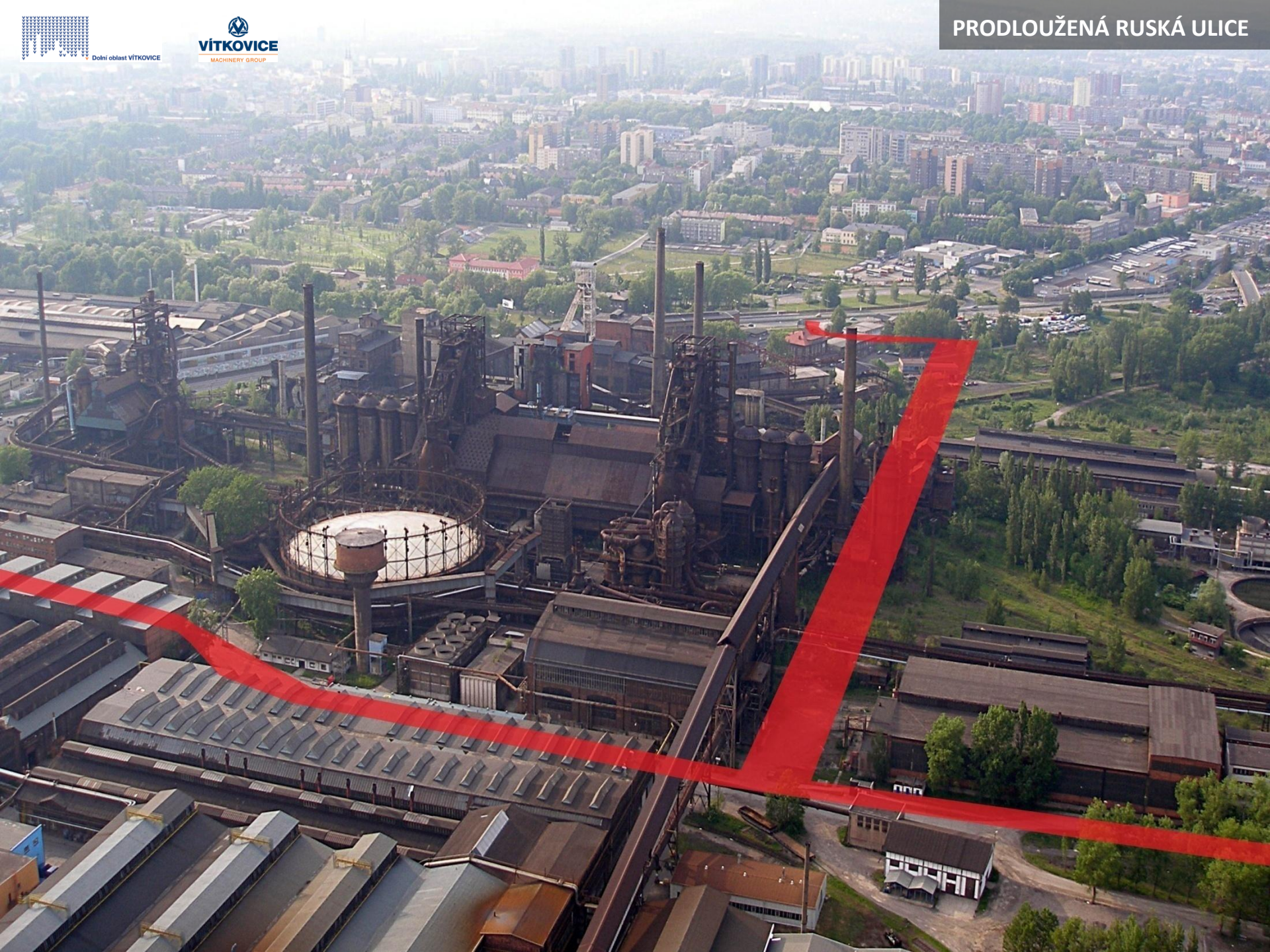
# PRODLOUŽENÁ RUSKÁ ULICE

očekávaná realizace do 2012/2013











**LEGENDA:**

- A1-3 - centra s pevným urbanismem na mřížce (125 / 125 m)
- B1-2 - centra s volným urbanismem
- C1-3 - území s převahou bydlení

- A1 - historické centrum Ostravy
- A2 - obchodně - administrativní centrum Nová Karolina
- A3 - kulturně - vzdělávací centrum Dolní Vítkovice

- B1 - kulturně - zábavní centrum Černá Louka
- B2 - sportovní - rekreační centrum

- tramvajové trasy se zastávkami
- klíčové zastávky zdůrazněny

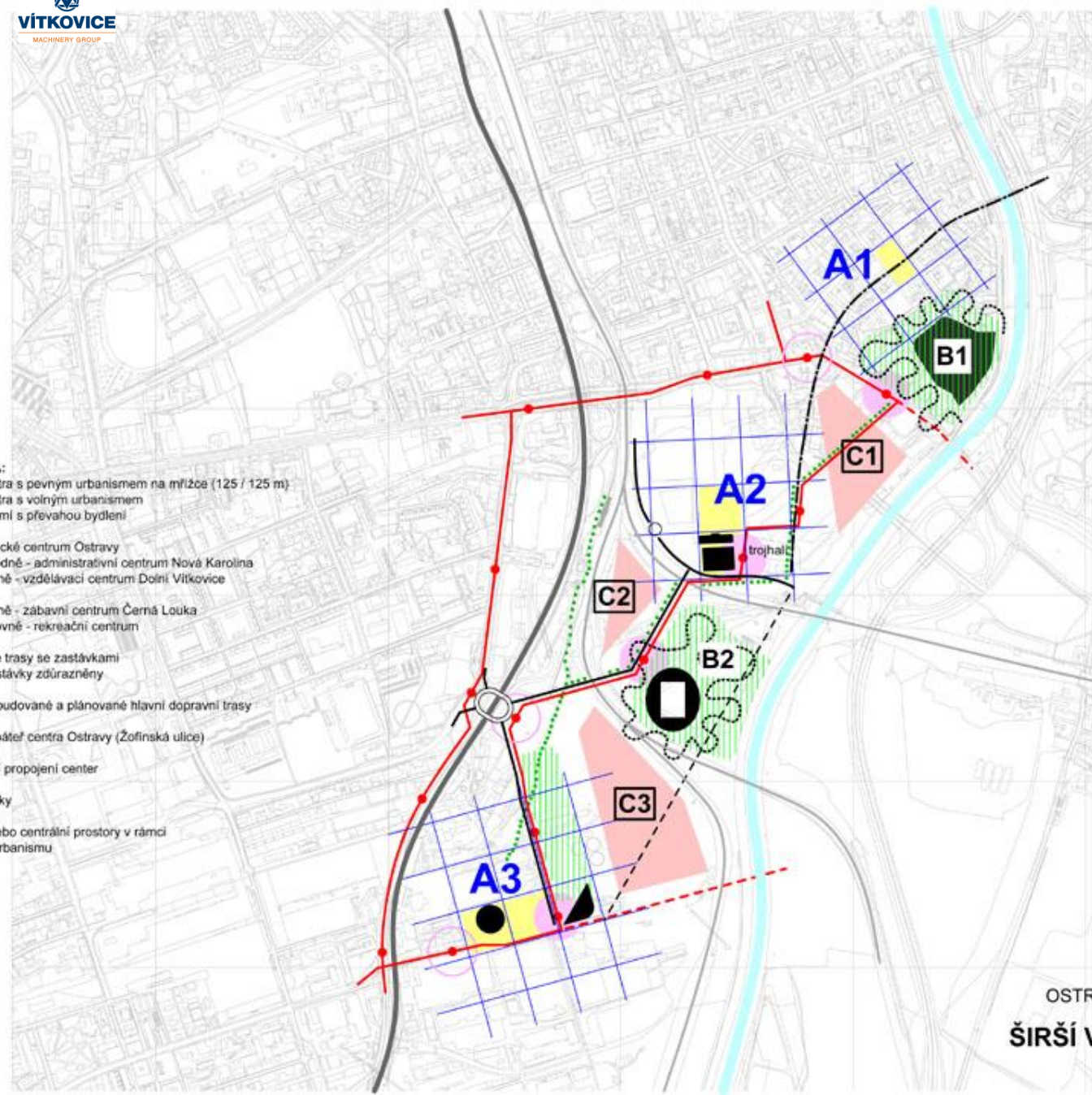
- existující, budované a plánované hlavní dopravní trasy

- rozvinutá páteř centra Ostravy (Žofínská ulice)

- hlavní pěší propojení center

- zeleň / parky

- náměstí nebo centrální prostory v rámci pevného urbanismu



TROJHALÍ  
OSTRAVA - NOVÁ KAROLINA

**ŠIRŠÍ VZTAHY 1:10000**  
AP atelier  
červenec 2010

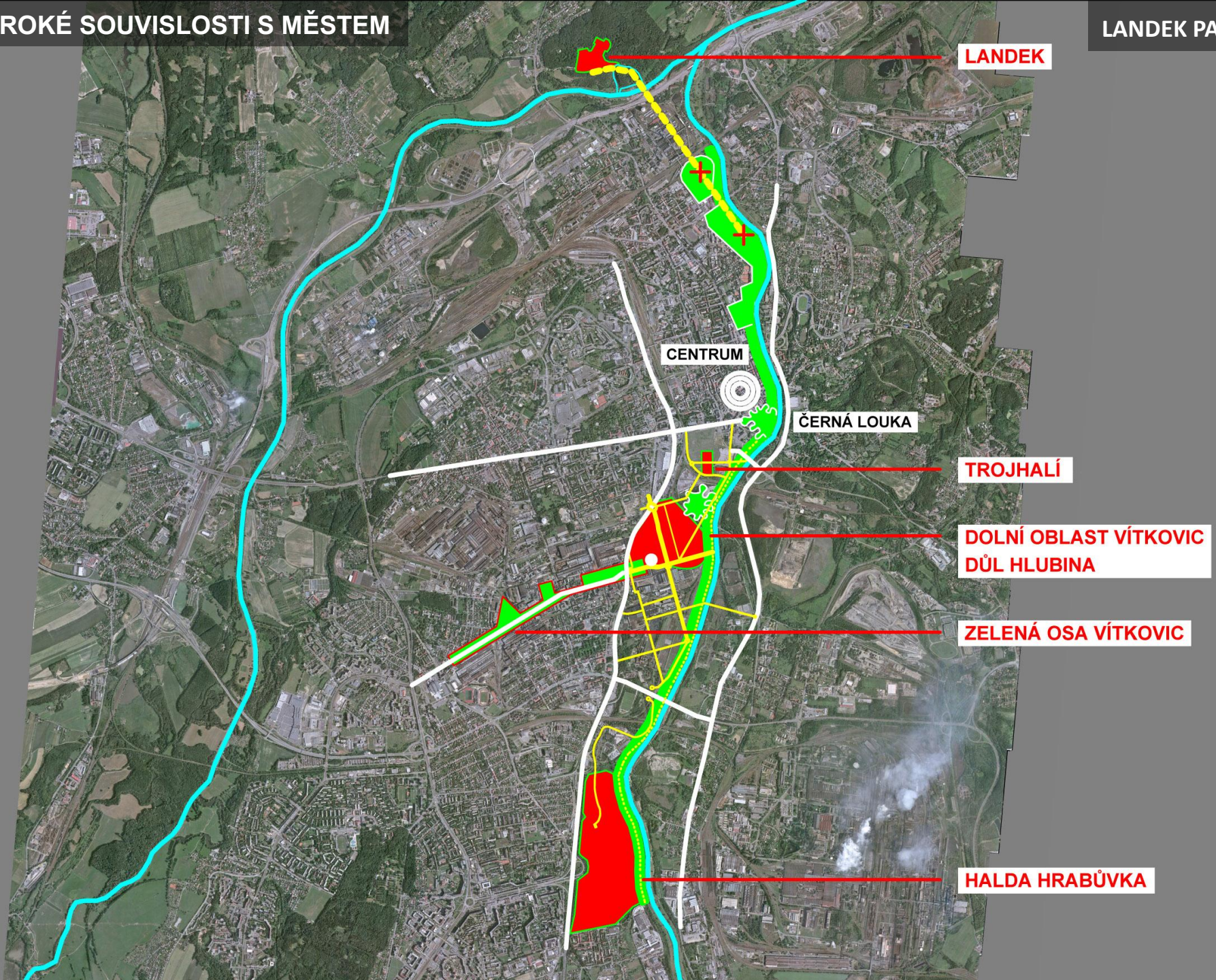




# LANDEK

STUDIE / AP ATELIER / PROSINEC 2010





**LANDEK**

**CENTRUM**

**ČERNÁ LOUKA**

**TROJHALÍ**

**DOLNÍ OBLAST VÍTKOVIC  
DŮL HLUBINA**

**ZELENÁ OSA VÍTKOVIC**

**HALDA HRABŮVKA**





LANDEK PARK

ve správě od 1.8.2010 (V-HOLDING od 1.6.2010)

nová **organizace** (VRD, DOV, V-HOLDING, V-ACC)

realizace **nového marketingu** areálu

příprava investičních oprav (objekt garáží, likvidace lanového centra, oprava kotelny provozní budovy, objekt vrátnice)

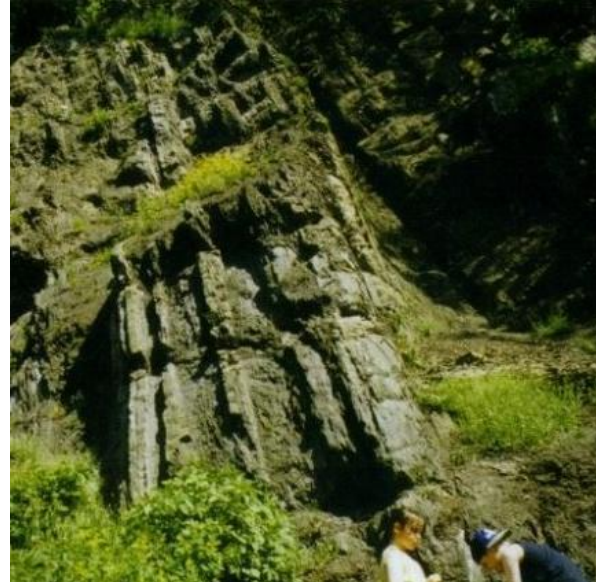
realizace **schválených dotačních titulů** (oprava kompresorovny, oprava a zatraktivnění důlní expozice...)

odstranění nepotřebných konstrukcí a expozic v areálu

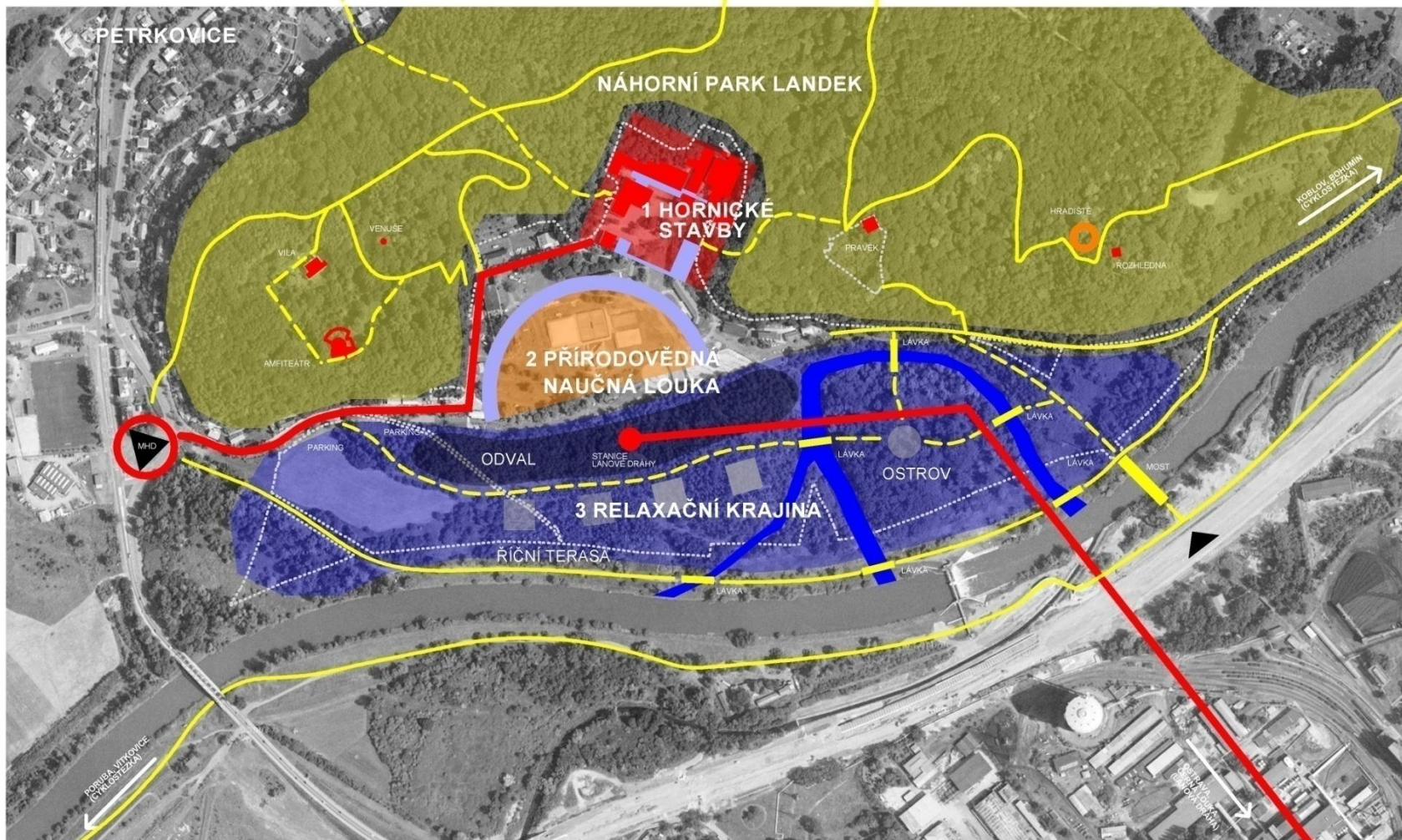
příprava projektu revitalizace **slepého ramene řeky**

**ODRY** součinnost pro povodí ODRY

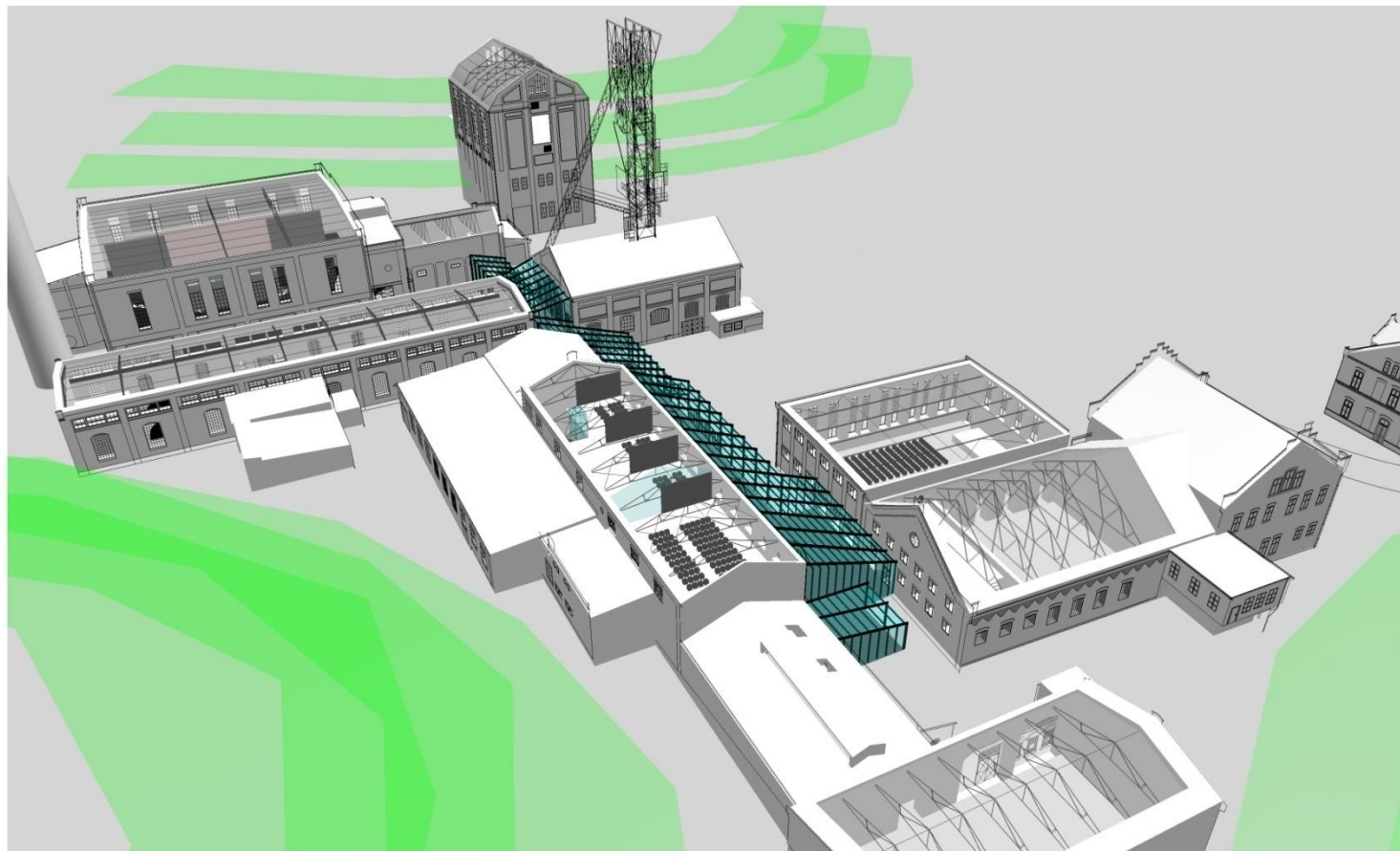
příprava projektu **CYKLOSTEZKY**







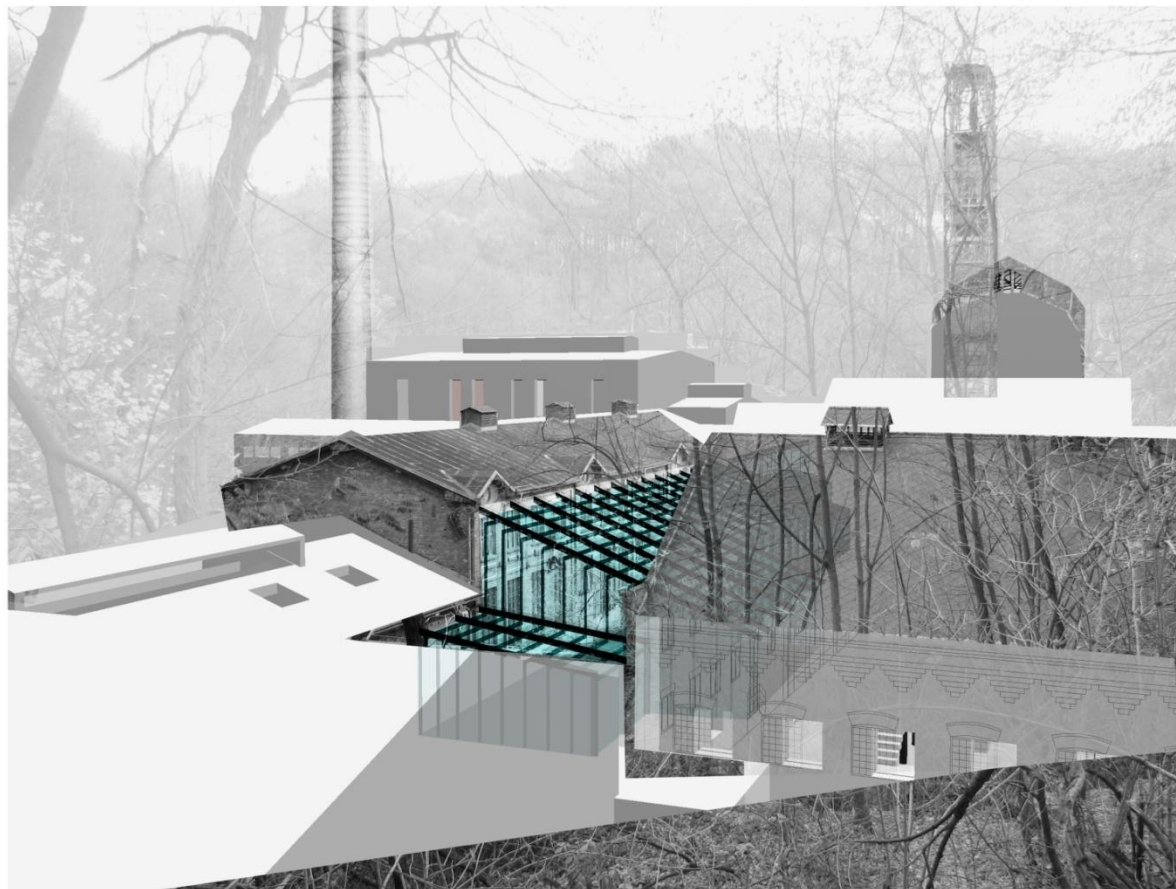
- ..... HRANICE POZEMKŮ VÍTKOVICE HOLDING A.S.
- STÁVAJÍCÍ STEZKY A PĚŠINY
- NOVÉ A OBNOVENÉ STEZKY A PĚŠINY
- HLAVNÍ PŘÍSTUPOVÉ CESTY (ULICE, LANOVÁ DRÁHA)



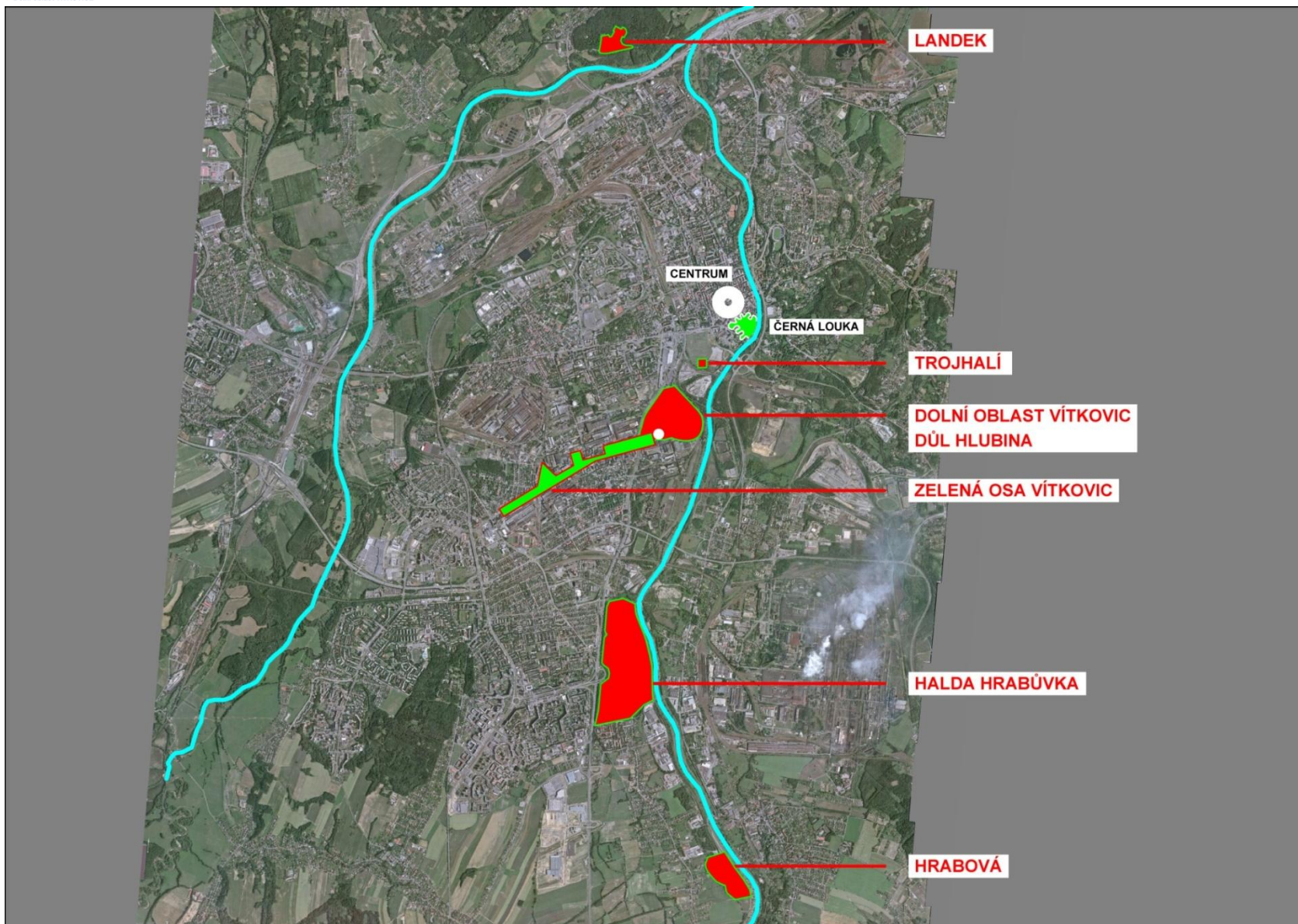








# TROJHALÍ KAROLINA







## KAROLINA „TROJHALÍ“

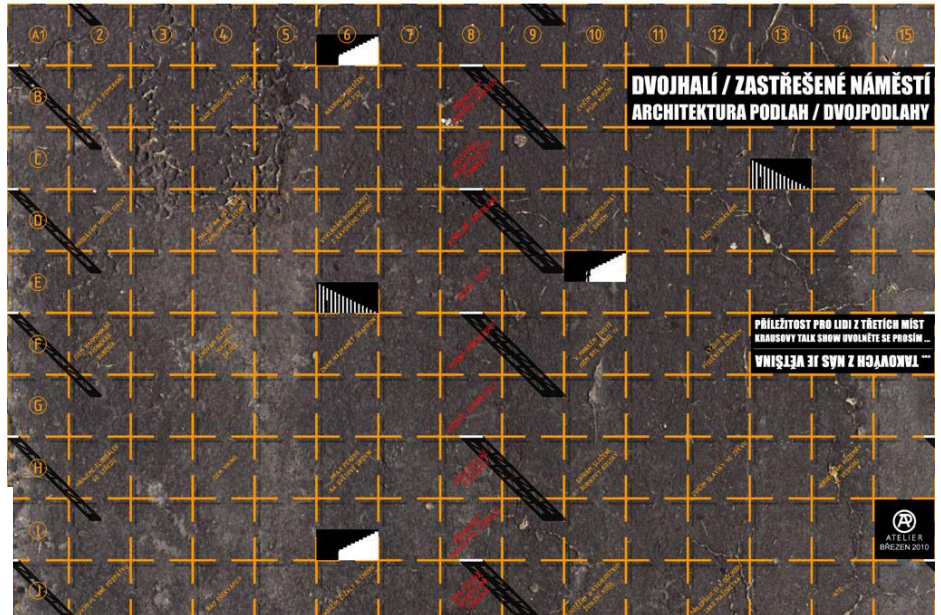
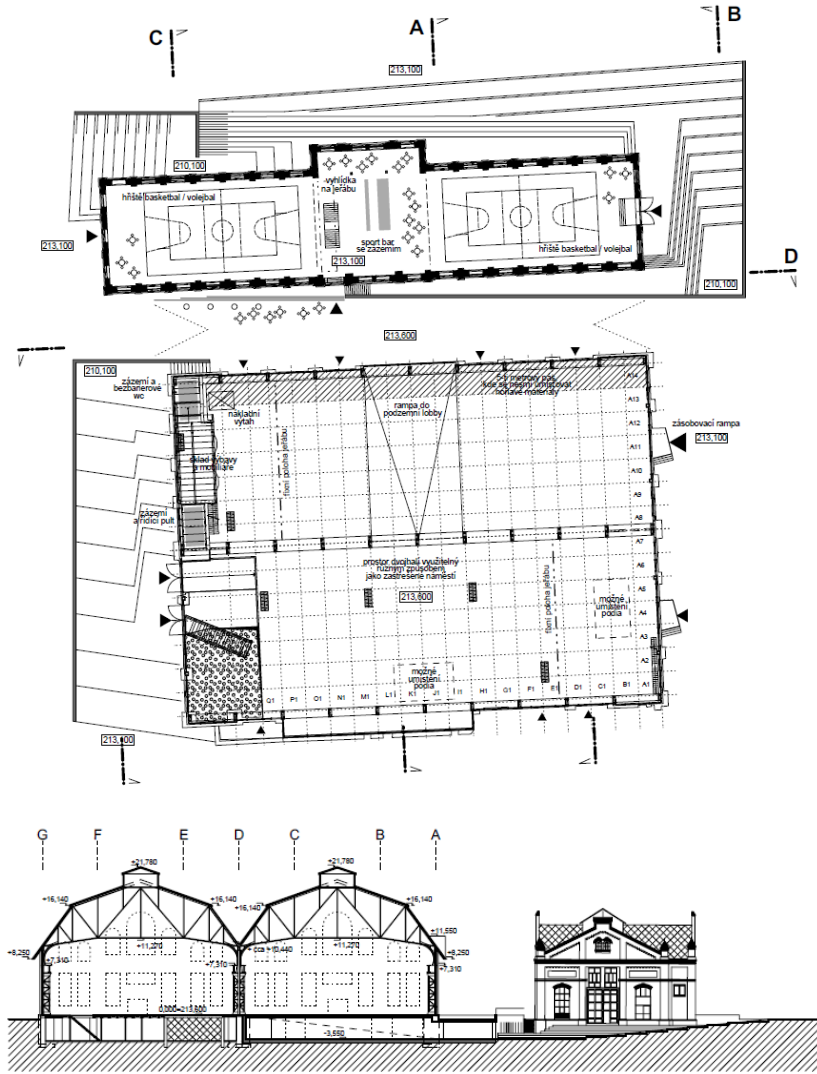
od 12.11.2010

zájmové sdružení právnických osob **TROJHALÍKAROLINA**, členové VÍTKOVICE a.s., Dolní oblast VÍTKOVICE, Statutární město OSTRAVA, Moravskoslezský kraj

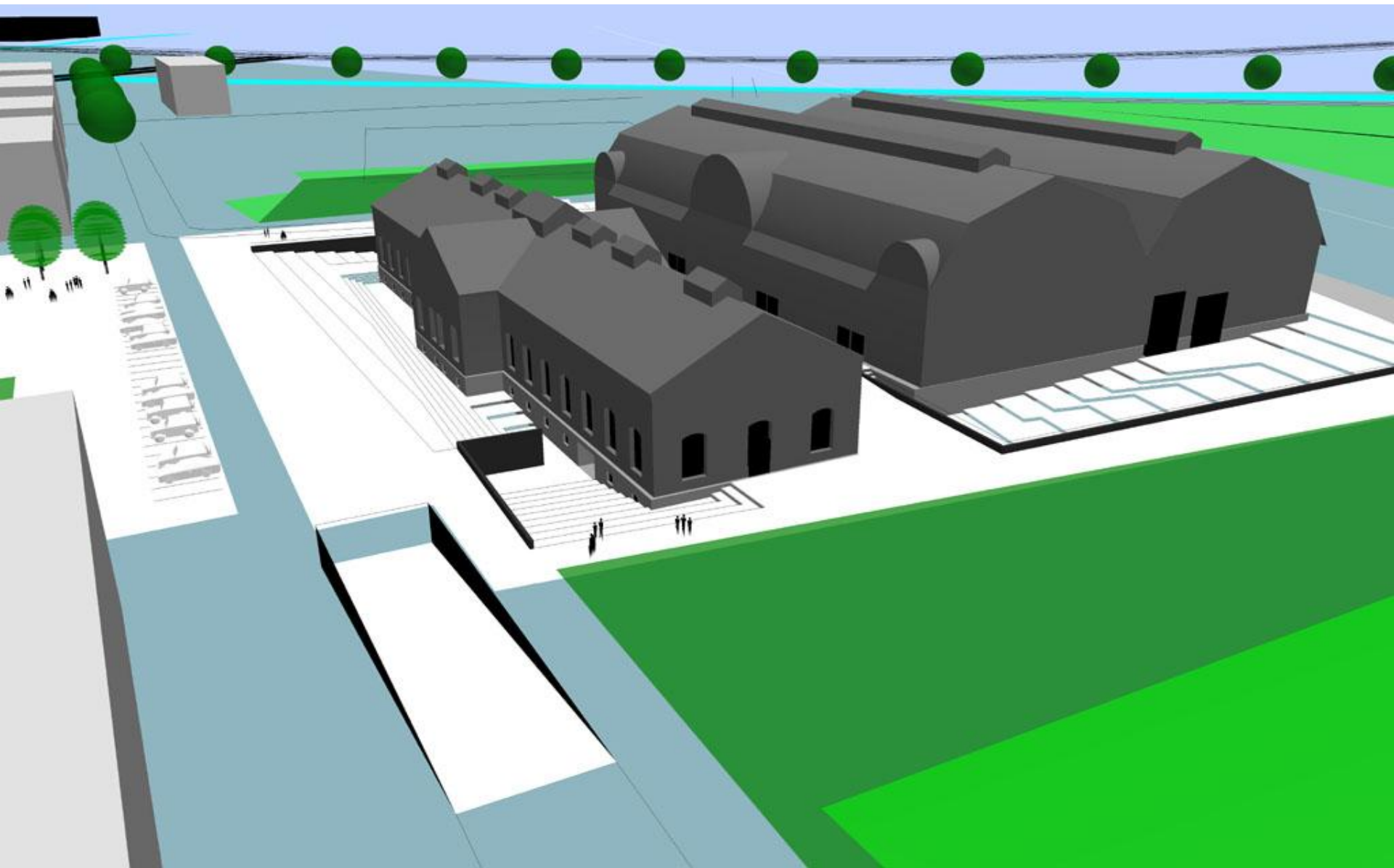
Realizace projektu Arch. Josefa Pleskota **ZASTŘEŠENÉNÁMĚSTÍ**

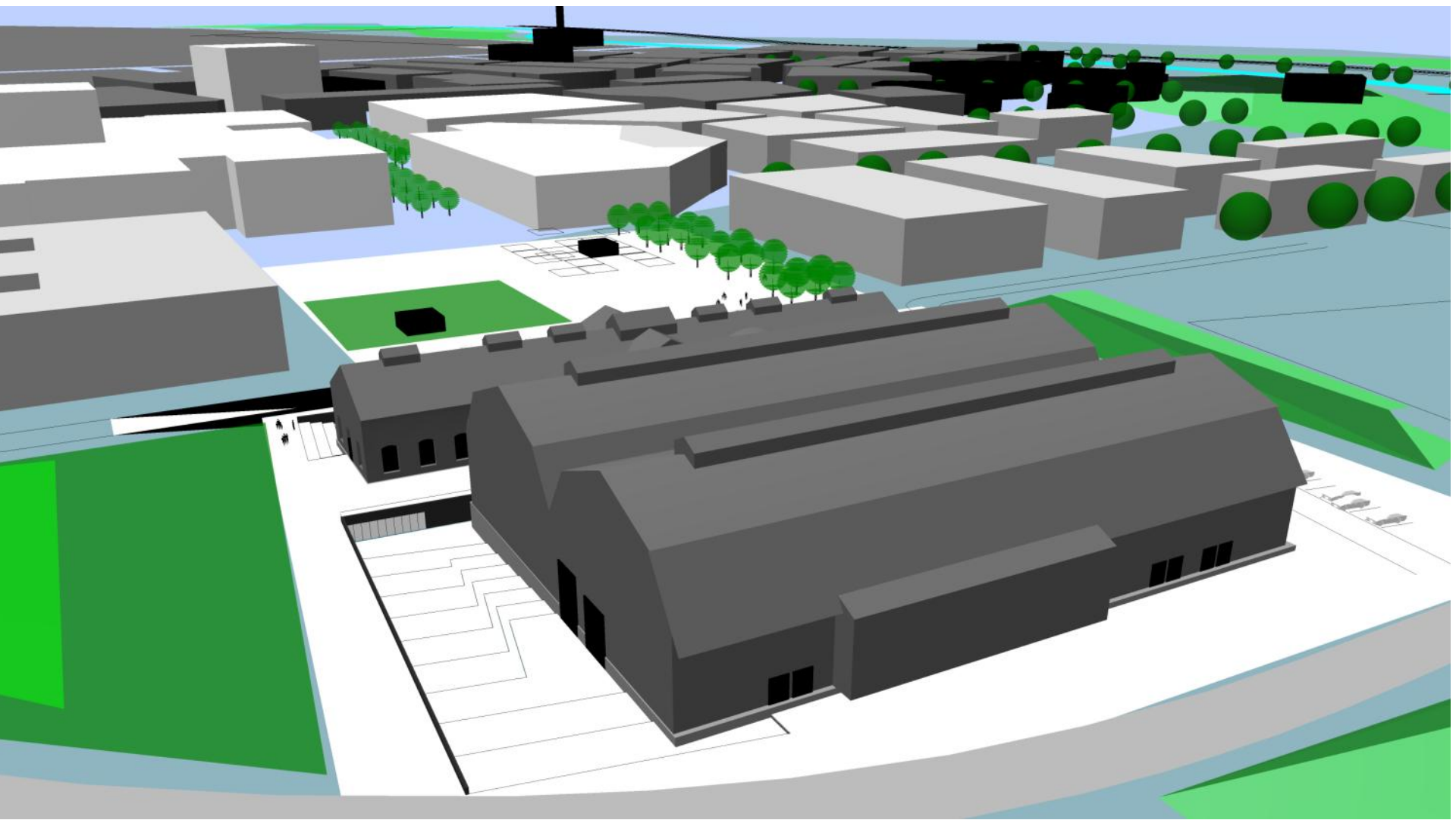
Prostředky z Integrovaného plánu rozvoje města Ostravy (IPRM), resp. dotace z ROP.  
Realizace PD a projektové žádosti cca 300-320 mil. Kč, rok 2011.

Realizace projektu rok 2012/2013.



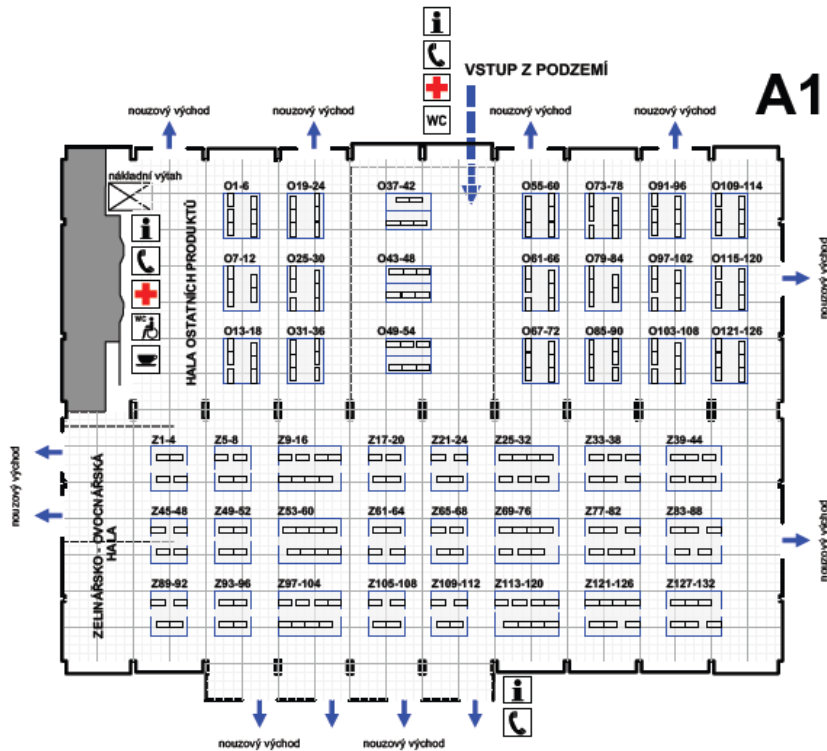








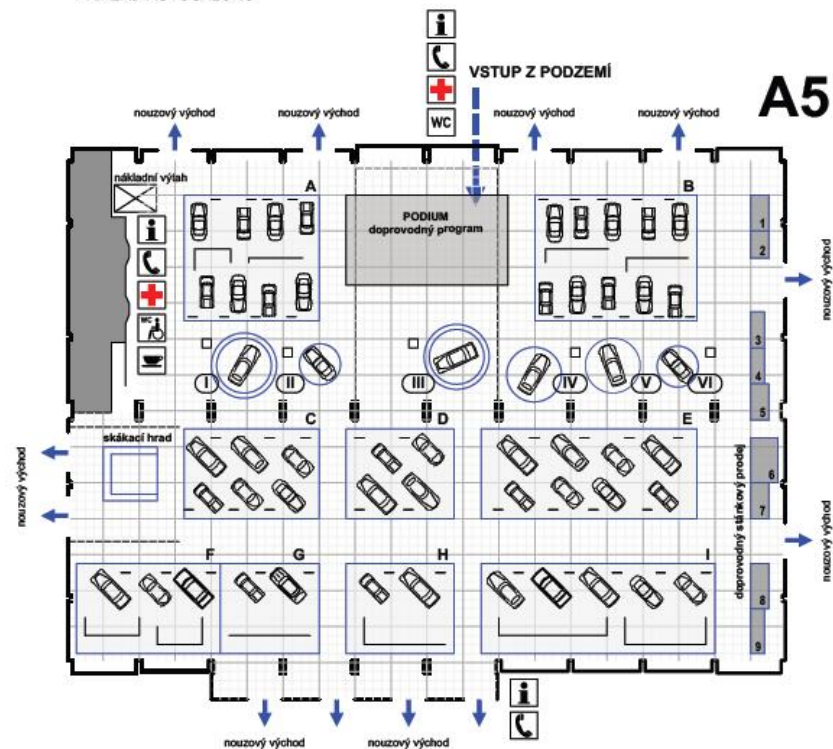
PŘÍKLAD FARMÁŘSKÝCH TRHŮ



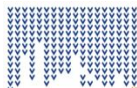
A1



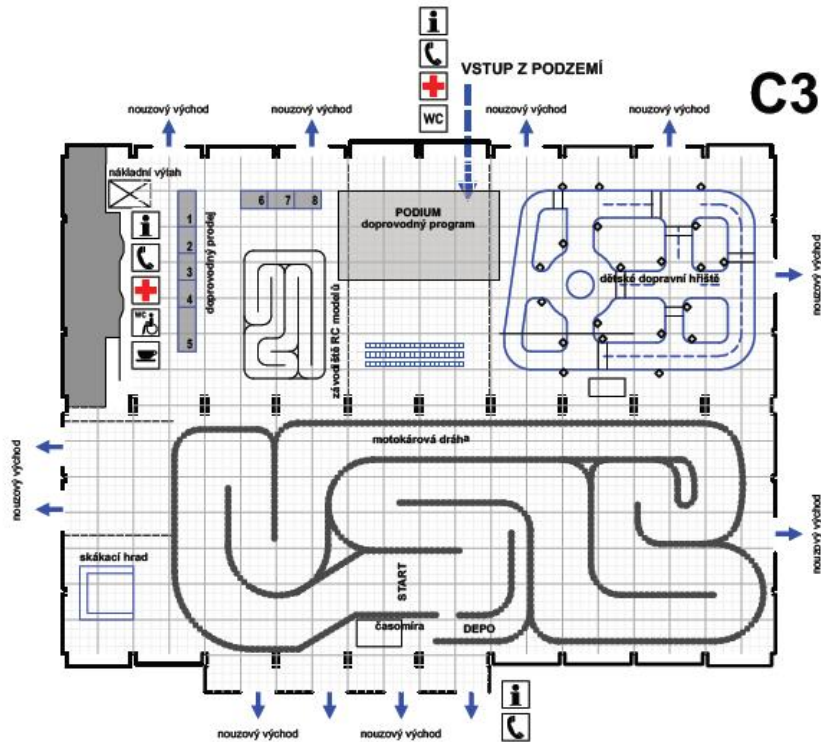
PŘÍKLAD AUTOSALONU



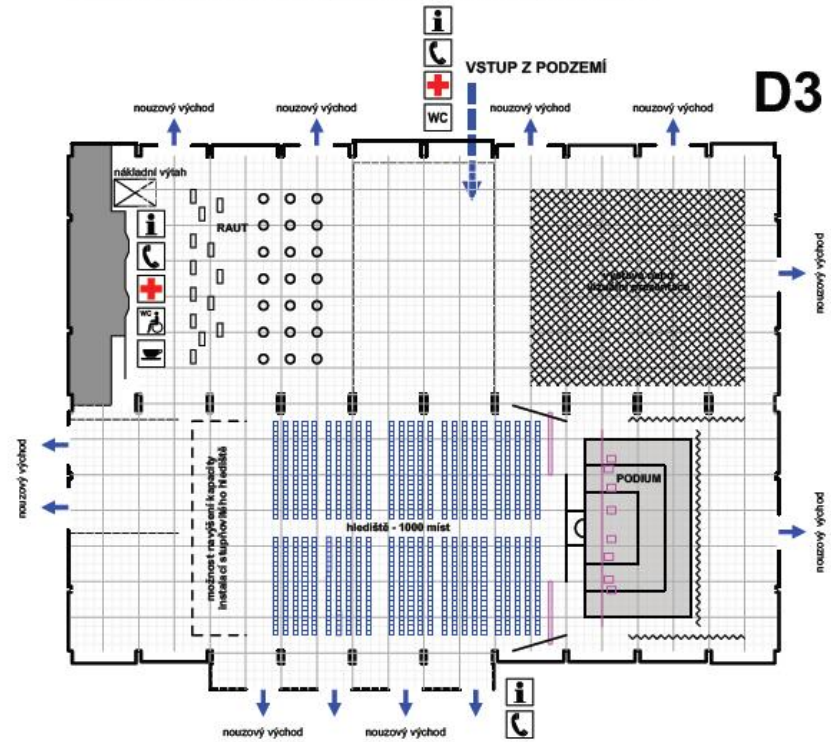
A5



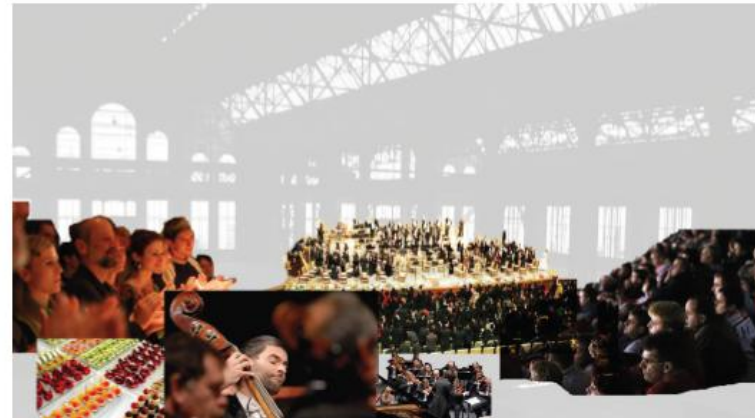
Dolní oblast VÍTKOVICE



C3

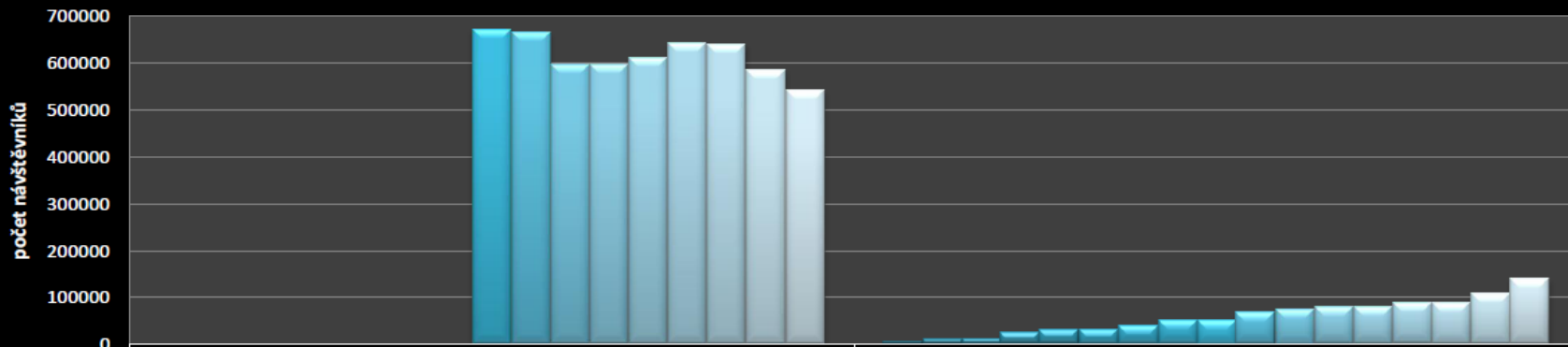


D3





### Porovnání návštěvnosti MSK k LANDEK PARK, Dolní oblast VÍTKOVICE (od r. 2004), HLUBINA (od r. 2010)



	Celkem návštěvníci MSK / rok	Naše areály / rok
1994		4900
1995		9940
1996		12110
1997		24430
1998		30000
1999		32517
2000		38902
2001		50162
2002	671 310	51113
2003	664 836	67116
2004	597 136	76260
2005	596 130	78289
2006	609 436	80606
2007	642 916	88087
2008	640 128	88362
2009	585 694	109455
2010	542 174	139437

# festival DREAMFACTORY





# koncert START!!!



# filmový festival KAMERAOKO





# evropské město kultury **OSTRAVA 2015**



# štafetový běh ostrava





## unikátní projekt v Evropské destinace nejvyšší kvality



Projekt regenerace a oživení technických památek v **Dolní oblasti Vítkovic** získal významné ocenění. V rámci pátého ročníku prestižní soutěže o evropskou destinaci nejvyšší kvality – EDEN 2011 převzali zástupci sdružení **Dolní oblast Vítkovice** Cenu ředitele CzechTourism za unikátní projekt k rozvoji národní technické památky a Evropského kulturního dědictví, které spravují a rozvíjejí. Toto ocenění porota udělila vzhledem k vysoké kvalitě přihlášek jako speciální cenu.

děkujeme našim partnerům



OSTRAVA!!!





děkujeme  
za pozornost