

PŘÍLOHA Č. 4

ANALÝZA NÁVŠTĚVNOSTI TURISTICKÝCH ATRAKTIVIT A ZAŘÍZENÍ

Počet stran: 15

ČEZ ARÉNA

Tabulka 1 Akce v roce 2008 ČEZ Aréna

datum	akce	návštěvnost
8. -10.2.2008	DAVIS CUP, ČR - BELGIE	18 000
2. 3. 2008	THE AUSTRALIAN PINK FLOYD SHOW	7 000
22. 4. 2008	DANIEL LANDA	11 000
26.-27.4.2008	MOTORŠOU 2008 – ARÉNA ON THE ROAD	13 000
21. 5. 2008	PAVOL HABERA & TEAM	8 000
9. 6. 2008	BOB DYLAN	6 000
17. 6. 2008	JUDAST PRIEST	9 000
4.-5. 10. 2008	CZECH DANCE OPEN OSTRAVA, GALASHOW S LATINOU	4 000
11. 10. 2008	ELÁN	12 500
24.-25.10.2008	FREESTYLE MOTOCROSS 2008	10 000
15. 11 2008	MEGAKONCERT RADIA ČAS	12 500
6.-10. 12. 2008	MISTROVSTVÍ SVĚTA VE FLORBALU 2008	30 000

Zdroj: ČEZ Aréna

Celková návštěvnost: 405 158

Akce (kulturní, společenské): 283 500

Tabulka 2 Akce v roce 2009 ČEZ Aréna

datum	akce	návštěvnost
1. 2. 2009	THE AUSTRALAN PINK FLOYD SHOW	7 000
6.-8. 3. 2009	DAVIS CUP, ČR - FRANCIE	20 000
25.-26. 4. 2009	MOTORŠOU 2009 – ARÉNA ON THE ROAD	12 000
2. 5. 2009	DEEP PURPLE	6 000
5. 5. 2009	JEAN MICHEL JARRE	5 000
23. 5. 2009	YAMATO	3 000
10. 6. 2009	SLIPKNOT	5 200
19. 6. 2009	ALEXANDROVCI	8 500
10.- 12. 7. 2009	DAVIS CUP, ČR - ARGENTINA	20 000
3.-4. 10. 2009	CZECH DANCE OPEN OSTRAVA, GALASHOW S LATINOU	3 500
6.-7.11.2009	MISTROVSTVÍ SVĚTA VE FREESTYLE 2009	10 000
14. 11. 2009	MEGAKONCERT RADIA ČAS	12 500
15.-16. 12. 2009	DISNEY ON ICE	10 000

Zdroj: ČEZ Aréna

Celková návštěvnost: 401 805

Akce (kulturní, společenské): 256 600

Tabulka 3 Akce v roce 2010 ČEZ Aréna

datum	akce	návštěvnost
31. 1. 2010	THE AUSTRALAN PINK FLOYD SHOW	7 000
4. 2. 2010	LORD OF THE DANCE	7 000
13. 3. 2010	RAMMSTEIN	12 500
19. 4. 2010	JEVGENIJ PLJUŠČENKO – ICE OLYMPIC TOUR	6 000
8. 5. 2010	BOBBY MCFERRIN	4 000
21. 5. 2010	KISS	11 000
19.-20. 6. 2010	ISDF EUROPEAN CHAMPIONSHIP, GALASHOW S LATINOU	2 500
11.-19. 9. 2010	MISTROVSTVÍ EVROPY VE STOLNÍM TENISE 2010	7 000
23.- 29. 9. 2010	MISTROVSTVÍ SVĚTA V BASKETBALU ŽEN 2010	13 000
2. 10. 2010	ALEXANDROVCI	8 500

Zdroj: ČEZ Aréna

Celková návštěvnost: 217 141
Akce (kulturní, společenské): 125 842

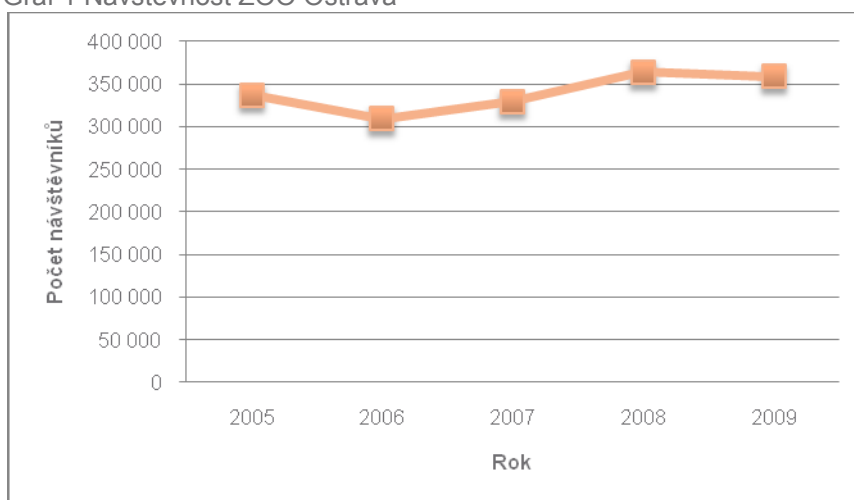
ZOO OSTRAVA

Zoo Ostrava má nejvyšší návštěvnost v z atrakcí a zařízení v TO Ostravsko. Ročně zde zavítá až 300 000 – 350 000 návštěvníků. Návštěvníci jsou především z tuzemska (Ostravsko a okolí), cca 20 % návštěvníků tvoří turisté z Polska.

Tabulka 4 Návštěvnost ZOO Ostrava

Zoo Ostrava					
Roky	2005	2006	2007	2008	2009
Návštěvnost	337 254	309 049	329 702	363 944	358 892

Graf 1 Návštěvnost ZOO Ostrava



Zdroj: ZOO Ostrava

VÝSTAVIŠTĚ ČERNÁ LOUKA, SLEZSKOOSTRAVSKÝ HRAD, MINIUNI

Tabulka obsahuje pouze vybrané akce, které se pravidelně opakují. Jedná se tak o 70-80% návštěvnost. Mezi těmi nejnavštěvovanějšími (nad 20 tis. návštěvníků ročně) jsou Infotherma, AUTOSALON WEVI, COLOURS OF OSTRAVA.

Tabulka 5 Návštěvnost hlavních akcí

Návštěvnost hlavních akcí na Výstavišti Černá louka a v areálu Slezskoostavského hradu v letech 2006 - 2009							
měsíc	areál	název akce	2006	2007	2008	2009	2010
leden	ČL	Výstava koček	2 800	2 700	4 100	3 500	3 700
		Bleší trh	2 700	2 500	2 900	3 000	2 850
		Infotherma	-	22 180	22 400	25 650	24 450
	SH	Betlémy	7 816	13 452	16 400	14 120	15 820
únor	ČL	Bleší trh	2 900	2 700	3 800	3 800	3 600
		Střechy, pláště, izolace	8 092	8 502	7 671	7 329	12 171
	SH						
březen	ČL	Bleší trh	2 800	2 800	3 100	3 200	3 200
		Dovolená + Nevěsta	5 654	6 584	6 211	8 629	8 004

	SH	Velikonoce na hradě			7 309	4 691	5 813
duben	ČL	Bleší trh	2 800	2 700	2 900	3 000	2 800
		Výstava psů	12 000	10 000	13 000	12 500	12 800
		Sport, zdraví, pohyb/Domov	-	6 584	6 211	1 862	1 993
	SH	Den Země		1 000	1 350	2 500	1 100
		Veteráni na hradě		500	600	500	560
		Pálení čarodějnic	630	1 280	2 524	2 943	3 015
květen	ČL	Májová veselice	800	800	900	1 100	1 100
		AUTOSALON WEVI	19 239	18 879	25 000	25 000	25 000
		Výstava koček	1 500	1 600	2 200	3 200	3 250
		Bleší trh	2 900	2 800	2 900	3 000	2 800
		InDent	1 508	1 235	2 133	2 237	2 026
	SH	Májáles	8 700	8 000	8 000	9 000	8 500
		Hradní slavnosti		11 200	7 344	5 276	3 182
červen	SH	Den Slezské		3 000	1 800	3 000	2 500
		Bleší trh	2 200	2 200	3 100	3 200	3 100
		Setkání handicapovaných dětí		600	432	650	1 680
červenec	SH	Letní slunohrad		1 200	2 400	3 000	3 000
		Bleší trh	1 800	2 300	2 500	2 800	3 200
		COLOURS OF OSTRAVA	15 000	19 000	29 000	29 000	30 000
srpen	SH	Letní Shakespearovské slavnosti			10 000	13 000	12 000
		Bleší trh	2 500	2 400	3 800	2 900	3 100
		Výstava koček	2 000	3 000	4 800	3 000	4 100
září	SH	Strašidelná noc na hradě			2 472	813	952
		Bleší trh	2 900	2 900	3 800	3 400	3 700
		Život na zahradě	4 163	4 476	4 832	9 830	6 500
říjen	SH	Festival dřeva		3 500	3 500	3 700	4 000
		Bleší trh	2 200	2 500	3 100	6 300	
		Výstava koček	3 000	3 200	3 100	3 000	
listopad	SH	Dům a byt	8 416	10 821	10 492	7 887	
		Hradní hodokvas			2 400	2 680	
		ELEKTROTECHNIKA 2006	8 900	8 500	7 500	6 500	
prosinec	SH	Bleší trh	2 500	2 400	3 100	2 900	
		Gastrofestival	6 081	6 505	6 801	9 307	
prosinec	SH	Bleší trh	2 800	2 000	3 500	2 800	
		Učeň, středoškolák, vysokoškolák	6 000	6 000	6 300	6 300	
		Veletrh zdraví / Kouzlo zdraví jinak	4 300	4 440	4 000	6 300	
prosinec	SH	Betlémy	7 816	13 452	16 400	14 120	
		Stříbrná/Zlatá sobota a neděle					

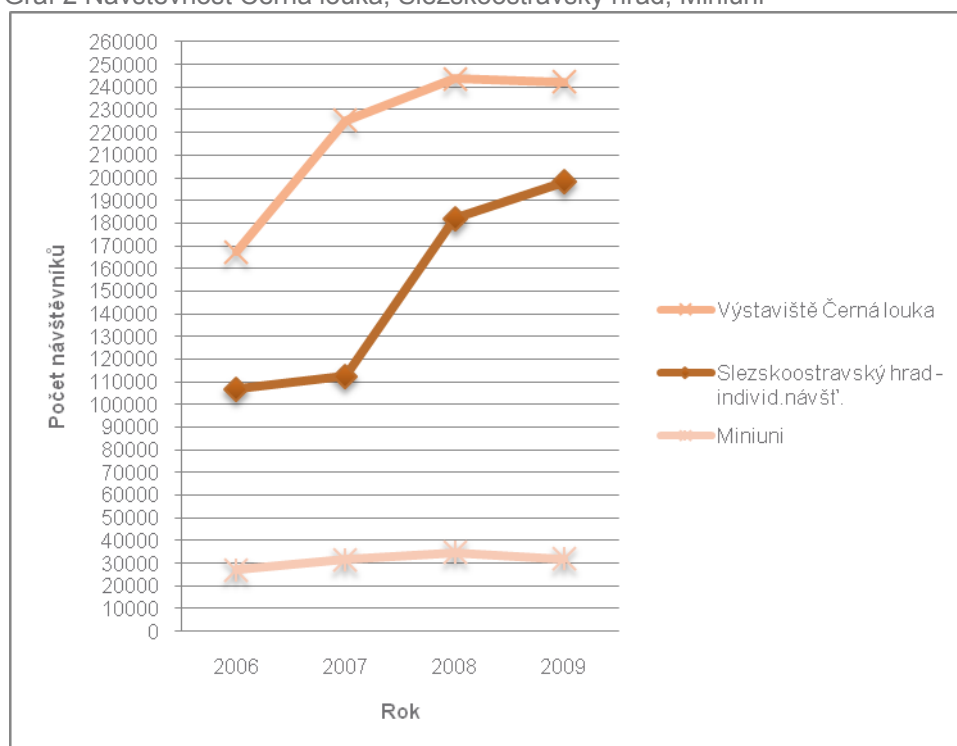
Zdroj: Výstaviště Černá Louka, Slezskoostravský hrad

Tabulka níže představuje pohled na návštěvnost Výstaviště Černá louka, Slezskoostravského hradu a Miniuni. Trend návštěvnosti všech zařízení je rostoucí. Nejvíce návštěvníků zavítá na Výstaviště. Oproti roku 2006 se počet návštěvníků v roce 2009 zvýšil téměř na dvojnásobek.

Tabulka 6 Návštěvnost Černá louka, Slezskoostravský hrad, Miniuni

Výstaviště Černá louka, Slezskoostravský hrad, Miniuni				
Roky	2006	2007	2008	2009
Výstaviště Černá louka	167 249	225 352	243 691	242 267
Slezskoostravský hrad - individ.návšt.	106 890	112 564	181 973	198 304
Miniuni	27 110	31 497	34 587	31 811
Návštěvnost v jednotlivých letech CELKEM	301 249	369 413	460 251	472 382
Návštěvnost 2006 - 2009 CELKEM	1 603 295			

Graf 2 Návštěvnost Černá louka, Slezskoostravský hrad, Miniuni



Zdroj : Výstaviště Černá Louka, Slezskoostravský hrad, Miniuni

DŮM KULTURY MĚSTA OSTRAVY, A.S.

Vzhledem k sjednocení metodiky sledování návštěvnosti s jinými městskými organizacemi se uvádí srovnatelná návštěvnost s tím, že mimo návštěvnost DKMO na řádku 1. je na řádcích 2., 3., 4., uváděna i návštěvnost dlouhodobých nájemců DKMO, kteří jsou vybíráni v souladu s komplexní dramaturgií celého domu a jsou pro ně zajišťovány služby, a dále na řádku 6. Je uveden orientační odhad dle návštěvnosti výstav a galérie, ze kterých se nevybírání vstupné. Údaje o návštěvnosti u dlouhodobých nájemců jsou spíše konzervativní. Celková skutečná návštěvnost DKMO se pohybuje **okolo 500 tis. návštěvníků ročně**. Vysoká návštěvnost je také např. u Přímých přenosů Metropolitní opery New York (3 059 návštěvníků v r. 2009), vysoká účast je také na Mezinárodní soutěži velkých dechových orchestrů (1 910 návštěvníků v r. 2009).

Tabulka 7 Dům kultury města Ostravy, a.s

Dům kultury města Ostravy, a.s.				
		Zařízení	2008	2009
1	Kulturní aktivity	Dům kultury města Ostravy (DKMO)	192 271	185 521
2	Restaurace	Prima, Hejtmán, Harley, Čajovna	99 700	110 000
3	Sportovní aktivity	Fitness centrum	49 000	50 000
4	Zdravotní aktivity	Solná jeskyně, kosmetika, masáže, kadeřnictví, Maďarská prodejna	12 605	13 670
5	Ostatní	Sdružení senior a další	3 957	4 827
6	Výstavy	Galérie Gaudeamus, vestibul	35 753	36 402
7	Celkem		393 286	400 420

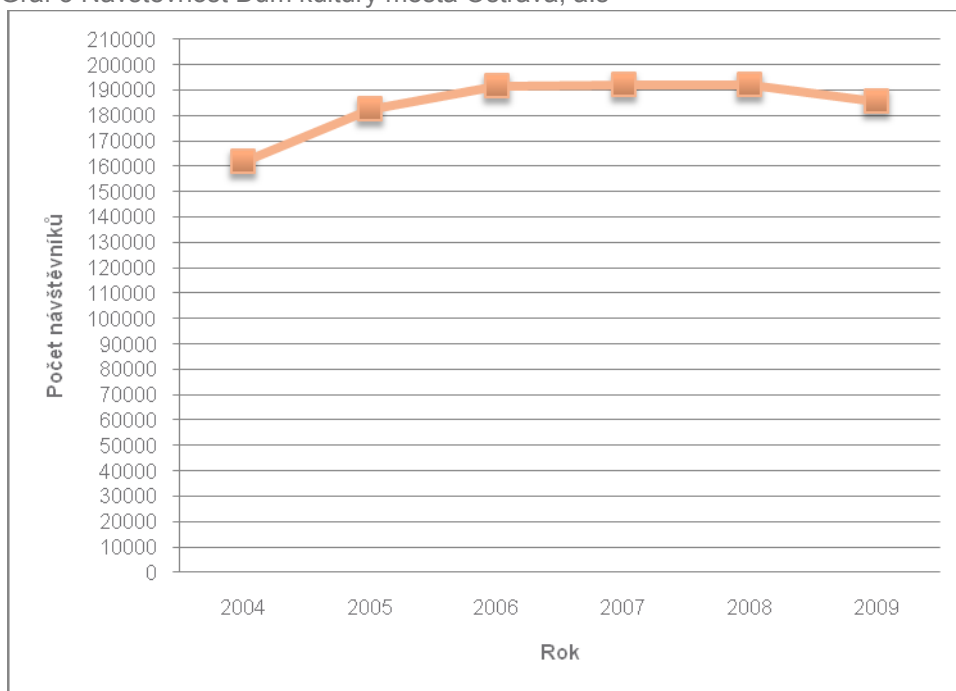
Zdroj: Dům kultury města Ostrava, a.s

Návštěvnost samotného DKMO od roku 2004 uvádí následující tabulka.

Tabulka 8 Návštěvnost Dům kultury města Ostravy, a.s

Dům kultury města Ostravy, a.s.						
Roky	2004	2005	2006	2007	2008	2009
Návštěvnost	161 741	182 635	191 754	192 035	192 271	185 521

Graf 3 Návštěvnost Dům kultury města Ostrava, a.s



Zdroj: Dům kultury města Ostrava, a.s

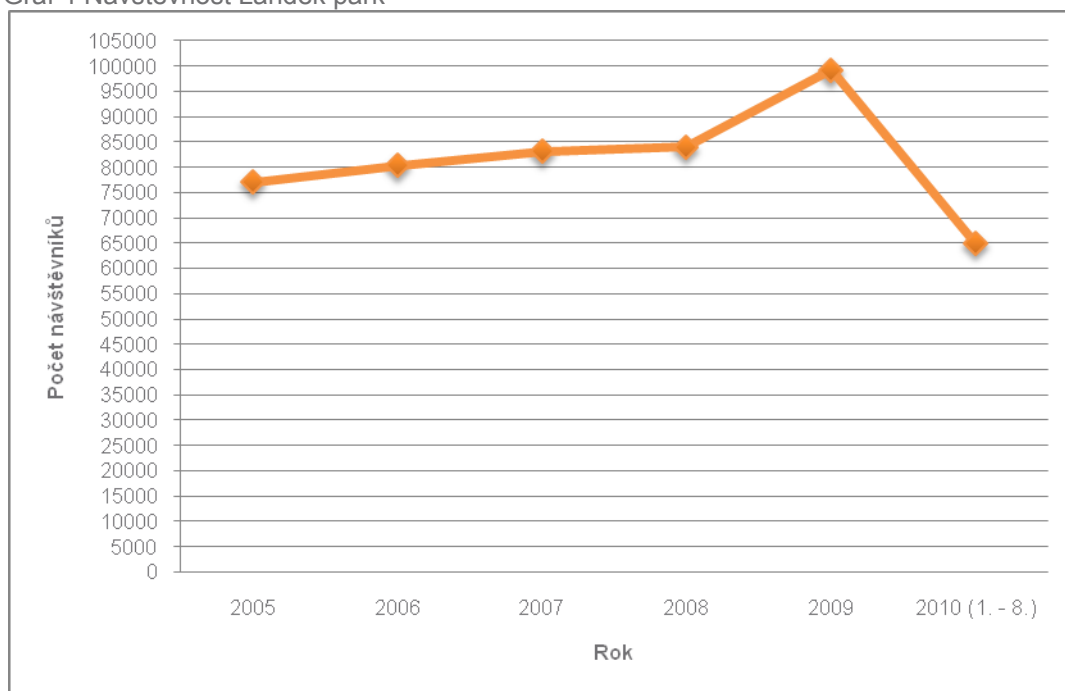
LANDEK PARK

Zahraniční návštěvníci Landek parku představují cca 10 – 12 % celkové návštěvnosti.

Tabulka 9 Návštěvnost Landek park

Landek park						
Roky	2005	2006	2007	2008	2009	2010 (1. - 8.)
Návštěvnost	77 022	80 306	83 095	84 062	99 158	65 056

Graf 4 Návštěvnost Landek park



Zdroj: Landek Park

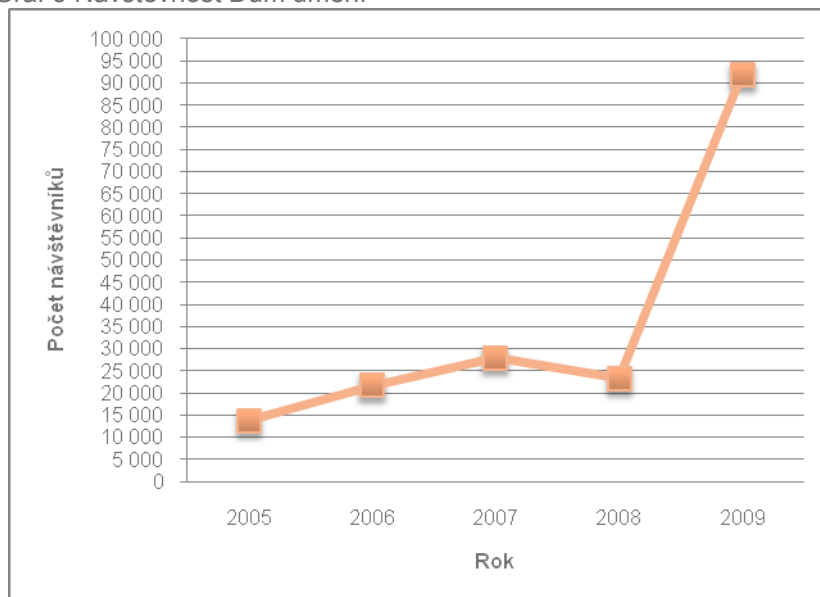
DŮM UMĚNÍ (GALERIE VÝTVARNÉHO UMĚNÍ)

Návštěvnost Domu umění byla od roku 2005 až do roku 2008 pozvolně rostoucí, z roku 2008 do roku 2009 se však skokově zvýšila z důvodu několika mimořádných výstav.

Tabulka 10 Návštěvnost Dům umění

Dům umění (Galerie výtvarného umění)					
Roky	2005	2006	2007	2008	2009
Návštěvnost	13 729	21 703	27 931	23 265	91 918

Graf 5 Návštěvnost Dům umění



Zdroj: Dům umění

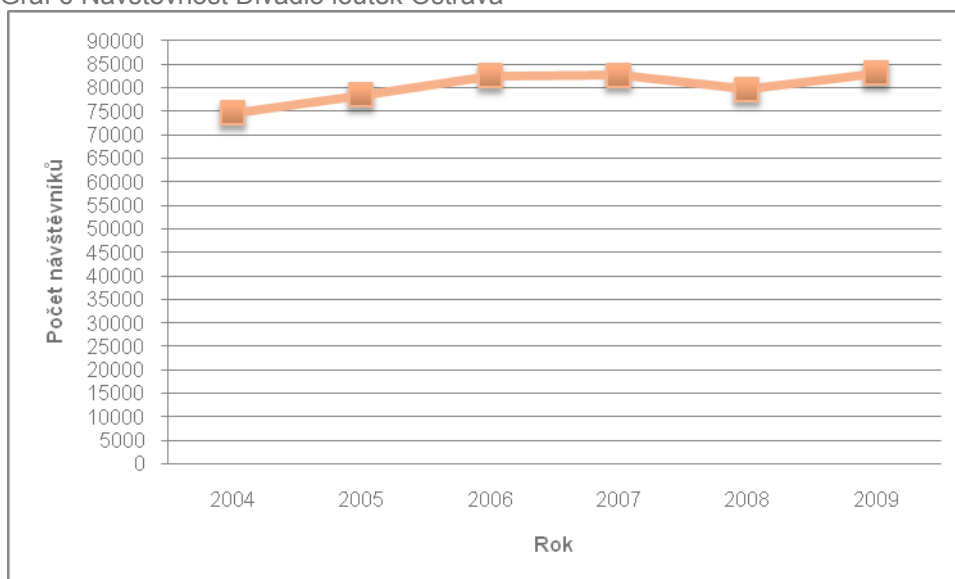
DIVADLO LOUTEK

Divadlo loutek pořádá od roku 2004 ročně 420 – 500 představení ve vlastní režii. Z toho je převážná většina odehraná vlastním souborem na domovské scéně. V menší míře divadelní soubor hostuje i mimo domovskou scénu v ČR či v zahraničí. Ve 30 – 40 představeních ročně zde účinkují hostující subjekty.

Tabulka 11 Divadlo loutek Ostrava

Divadlo loutek Ostrava						
Roky	2004	2005	2006	2007	2008	2009
Prodané vstupenky	74 665	78 472	82 510	82 711	79 671	83 081

Graf 6 Návštěvnost Divadlo loutek Ostrava



Zdroj: Divadlo loutek Ostrava

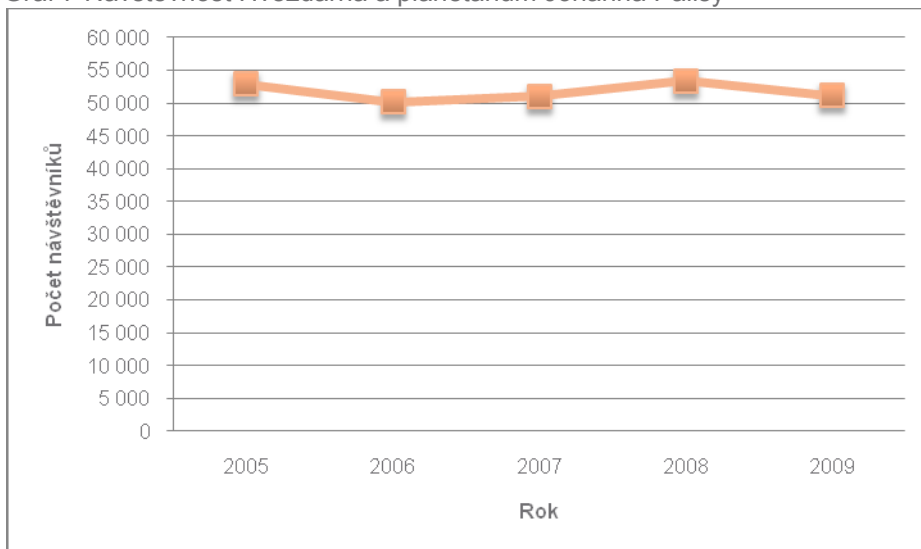
HVĚZDÁRNA A PLANETÁRIUM JOHANNA PALISY

Návštěvnost Hvězdárny a planetária Johanna Palisy se pohybuje již od roku 2005 na hranici 50 tis. návštěvníků ročně. Od roku 2005 do roku 2006 počet návštěvníků mírně poklesl, poté až do roku 2008 opět mírně stoupal, kdy opět z roku 2008 do roku 2009 návštěvnost poklesla.

Tabulka 12 Hvězdárna a planetárium Johanna Palisy

Hvězdárna a planetárium Johanna Palisy					
Roky	2005	2006	2007	2008	2009
Návštěvnost	52 876	50 167	51 003	53 360	51 143

Graf 7 Návštěvnost Hvězdárna a planetárium Johanna Palisy



Zdroj: Hvězdárna a planetárium Johanna Palisy

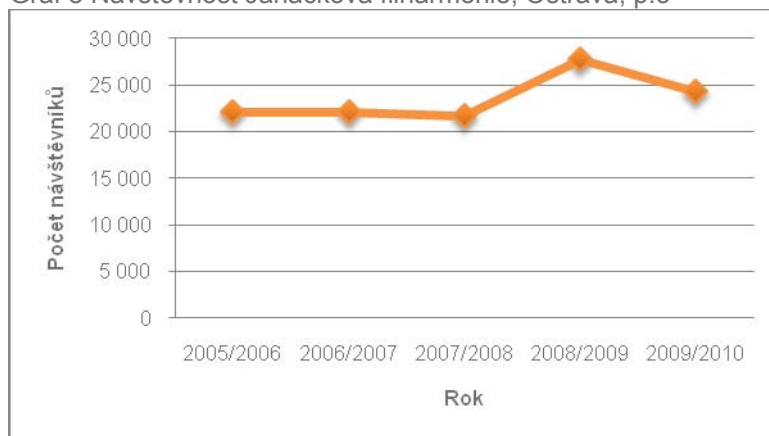
JANÁČKOVA FILHARMONIE OSTRAVA, P.O.

Janáčkovu filharmonii v Ostravě navštěvují návštěvníci především z tuzemska.

Tabulka 13 Janáčková filharmonie Ostrava, p.o

Janáčková filharmonie Ostrava, p.o.					
Sezóna	2005/2006	2006/2007	2007/2008	2008/2009	2009/2010
Prodané vstupenky	22 080	22 097	21 718	27 760	24 306

Graf 8 Návštěvnost Janáčková filharmonie, Ostrava, p.o



Zdroj: Janáčková filharmonie Ostrava, p.o

Kapacity jednotlivých akcí Janáčkovy filharmonie jsou naplněny z více než poloviny.

Tabulka 14 Janáčková filharmonie Ostrava, p.o

Janáčková filharmonie Ostrava, p.o.					
Sezóna	2005/2006	2006/2007	2007/2008	2008/2009	2009/2010
Nabídnutá místa v sále	41 650	40 450	40 092	41 212	43 415
Prodané vstupenky	22 080	22 097	21 718	27 760	24 306
% návštěvnosti	53,01%	54,63%	54,17%	67,36%	55,99%

Zdroj: Janáčková filharmonie Ostrava, p.o

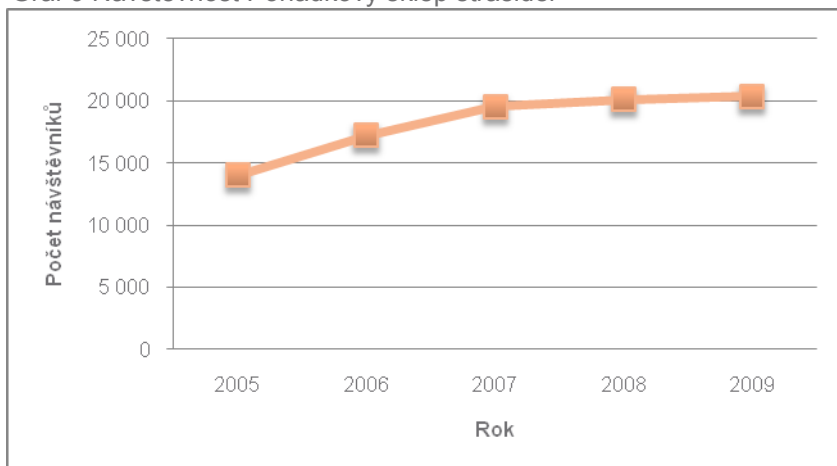
POHÁDKOVÝ SKLEP STRAŠIDEL

Návštěvnost pohádkového sklepa strašidel se každoročně zvyšuje, v roce 2009 ho navštívilo cca 20 tis. návštěvníků.

Tabulka 15 Pohádkový sklep strašidel

Pohádkový sklep strašidel					
Roky	2005	2006	2007	2008	2009
Návštěvnost	14 000	17 230	19 516	20 101	20 346

Graf 9 Návštěvnost Pohádkový sklep strašidel



Zdroj: Pohádkový sklep strašidel

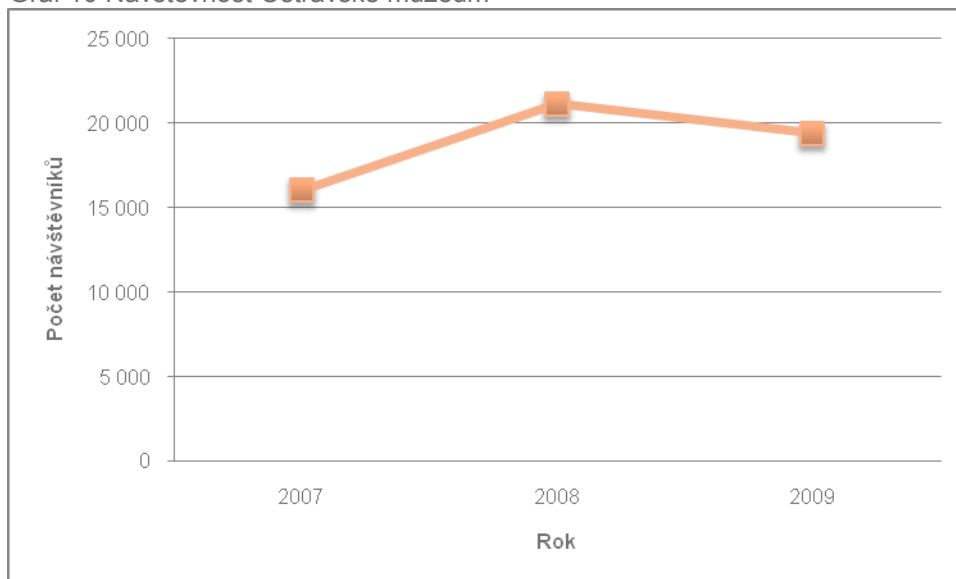
OSTRAVSKÉ MUZEUM

Ostravské muzeum navštěvuje ročně okolo 20 tis. návštěvníků ročně.

Tabulka 16 Ostravské muzeum

Ostravské muzeum					
Roky	2005	2006	2007	2008	2009
Návštěvnost	-	-	16 023	21 154	19 400

Graf 10 Návštěvnost Ostravského muzea



Zdroj: Ostravské muzeum

VÍTKOVICE, A.S.

Společnost VÍTKOVICE, a.s. umožňuje technické veřejnosti prohlídku areálu národní kulturní památky Dolní oblast Vítkovice a technických památek a originálních exponátů od roku 2004. V letech **2004 - 2006** navštěvovalo areál NKP průměrně 600 osob/rok. Návštěvy byly pro zájemce bezplatné. Od roku 2006 mají VÍTKOVICE, a.s. uzavřenu smlouvu s Ministerstvem kultury ČR z 10.7.2006 o zpřístupnění NKP a umožnění prohlídek areálu NKP.

Rok 2007: Prohlídky NKP a akce pořádané v rámci 4. mezinárodního bienále INDUSTRIÁLNÍ STOPY, pořádané Výzkumným ústavem průmyslového dědictví ČVUT (exkurse, workshop,...) – 4 252 osob. Mimo prohlídky 340 osob.

Rok 2008: Prohlídek NKP se zúčastnilo 2991 osob. Návštěvnost mimo oficiální prohlídky byla celkem 443 osob - tj. studenti škol mimo návštěvní plán, studenti technických škol zpracovávající studentské práce, diplomové, bakalářské, doktorské práce, (VUT Brno, VŠB-TU Ostrava), fotografové (knihy Polášek, Štreit atd.), žáci ZUŠ Petrželky v rámci každoroční akce "Malování u pecí" - vernisáže, manažeři spolupracujících firem, státní správa, kontrolní orgány NPÚ a MK ČR, MSK a SMO, natáčení filmů, TV šoty, revizní techničtí pracovníci ČEZ, a.s.

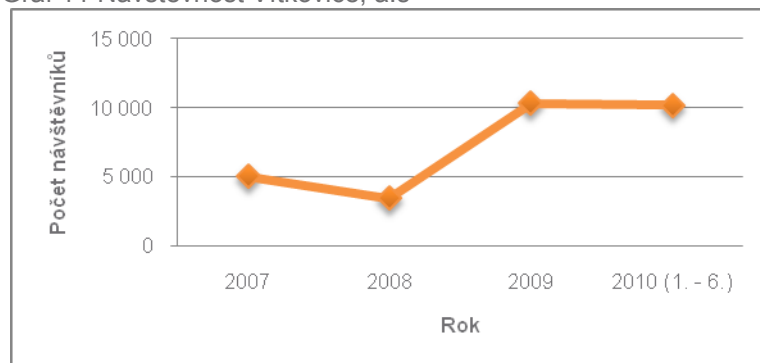
Rok 2009: Prohlídek NKP se zúčastnilo 3032 osob. Další akcí a dne otevřených dveří cca 7000 osob. Akcí pořádaných v rámci 5. mezinárodního bienále INDUSTRIÁLNÍ STOPY, pořádaných Výzkumným ústavem průmyslového dědictví ČVUT (exkurse, workshop) se zúčastnilo 150 osob.

Rok 2010 (do 30.6.): Prohlídek akcí zařazených do statistiky se zúčastnilo dosud 4 189 osob. Návštěvnost koncertu a dalších akcí cca 6000 osob.

Tabulka 17 Vítkovice, a.s

Vítkovice, a.s.				
Roky	2007	2008	2009	2010 (1. - 6.)
Návštěvnost	4 992	3 434	10 297	10 189

Graf 11 Návštěvnost Vítkovice, a.s



Zdroj: Vítkovice, a.s

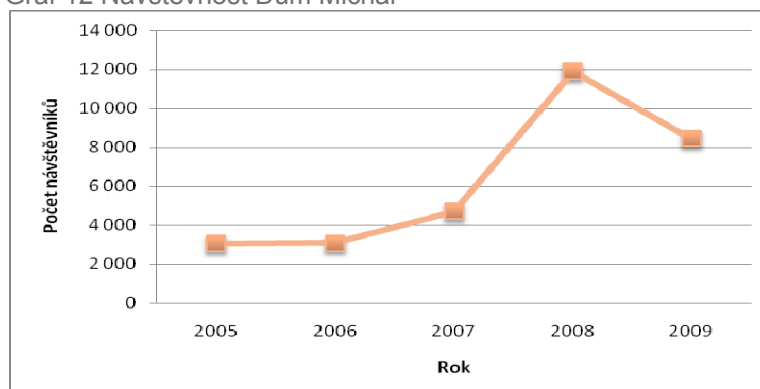
DŮL MICHAL

Do dolu Michal zavítá ročně cca 3 – 12. tis. návštěvníků. Přičemž skokově narostla návštěvnost v roce 2008.

Tabulka 18 Dům Michal

Důl Michal					
Roky	2005	2006	2007	2008	2009
Návštěvnost	3 057	3 086	4 703	11 904	8 434

Graf 12 Návštěvnost Dům Michal



Zdroj: Důl Michal

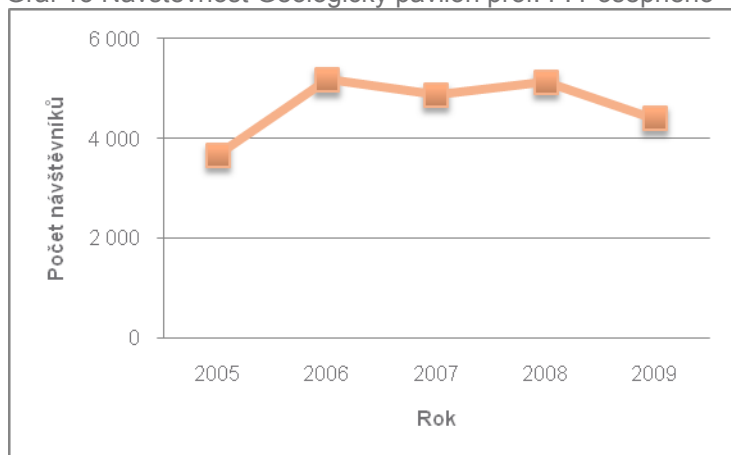
GEOLOGICKÝ PAVILON PROF. FRANTIŠKA POŠEPNÉHO

Návštěvnost geologického pavilonu se pohybuje přibližně mezi 4 – 5 tis. návštěvníky ročně

Tabulka 19 Geologický pavilon prof. F. Pošepného

Geologický pavilon prof. Františka Pošepného					
Roky	2005	2006	2007	2008	2009
Návštěvnost	3 668	5 179	4 873	5 133	4 397

Graf 13 Návštěvnost Geologický pavilon prof. F. Pošepného



Zdroj: Geologický pavilon prof. F. Pošepného

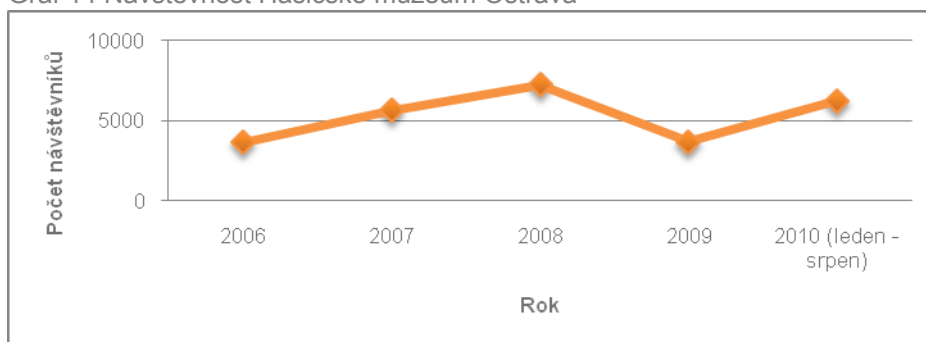
HASIČSKÉ MUZEUM OSTRAVA

Ve struktuře návštěvníků Hasičského muzea města Ostravy převažuje laická veřejnost. **Více než polovina** z celkového počtu návštěvníků jsou **děti**. Tento fakt je způsoben organizovanými školními výpravami. Odborná veřejnost (hasiči, záchranáři...apod.) tvoří cca 15% z počtu návštěvníků. **Návštěvy z cizích států tvoří do 5%** z celkového počtu návštěvníků. Toto číslo je ovlivněno i faktem, že **odborný výklad** průvodců je poskytován **pouze v českém jazyce**.

Tabulka 20 Hasičské muzeum Ostrava

Hasičské muzeum Ostrava					
Roky	2006	2007	2008	2009	2010 (leden - srpen)
Návštěvnost	3 652	5 662	7 269	3 678	6 242

Graf 14 Návštěvnost Hasičské muzeum Ostrava



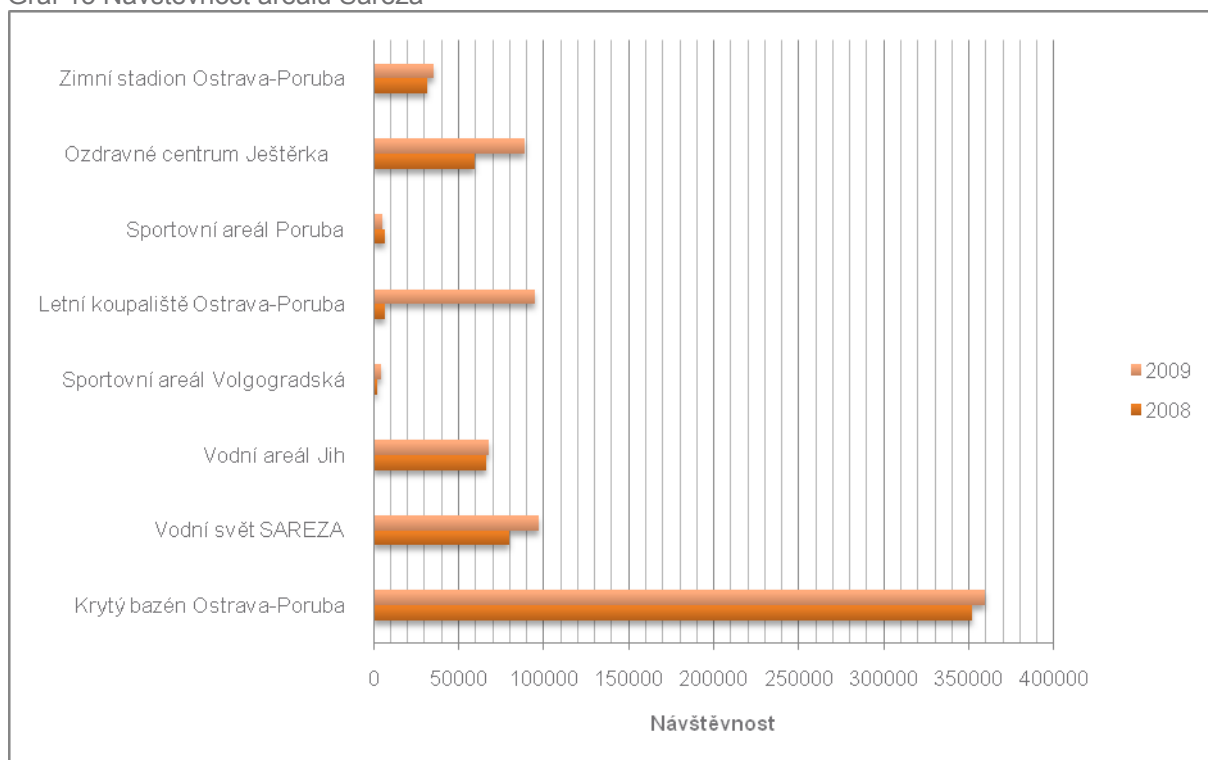
Zdroj: Hasičské muzeum Ostrava

Návštěvnost areálu SAREZA za roky 2008 a 2009

Tabulka 21 Návštěvnost areálu Sareza

Název zařízení	2008	2009
Krytý bazén Ostrava-Poruba	352 061	359 122
Vodní svět SAREZA	79 685	96 889
Vodní areál Jih	66 521	67 522
Sportovní areál Volgogradská	2 318	4 086
Letní koupaliště Ostrava-Poruba	6 968	94 777
Sportovní areál Poruba	6 510	5 027
Ozdravné centrum Ještěrka	59 679	88 741
Zimní stadion Ostrava-Poruba	31 624	35 159
Celkem	685 366	751 323

Graf 15 Návštěvnost areálu Sareza



Zdroj: Sareza

KNIHOVNA MĚSTA OSTRAVY, P.O.

Knihovna sice nepatří mezi „turistické zařízení či atraktivitu“, ale nabízí Ostravanům a návštěvníkům Ostravy informační a kulturní servis na 27 místech města, veřejný internet zdarma, wifi zóny, najdeme zde Britské oddělení, které kromě nabídky literatury v angličtině nabízí plný informační servis pro cizince. Webové stránky knihovny jsou hojně navštěvované i ze zahraničních serverů (rodáci, češi dlouhodobě pobývající v zahraničí atd.). Knihovna je tak vhodným informačním kanálem i pro sdělení v oblasti cestovního ruchu týkajícího se zejména Ostravy samotné, změn, akcí atd.

Tabulka 22 Knihovna města Ostrava, p.o

Knihovny města Ostravy, p.o.	
Roky	2009
Protokolovaných výpůjček celkem	1 824 295
Počet zapsaných čtenářů celkem	41 479
z toho čtenářů do 15 let	11 355
návštěvníci KMO (fyzické osoby)	489 948
návštěvníci internetu v KMO	52 567
návštěvníci vzdělávacích akcí	35 899
návštěvníci kulturních akcí	24 712
	603 126
On-line služby (virtuální návštěvy katalogu)	169 024
Návštěvy www.kmo.cz celkem	235 769

Zdroj: www.kmo.cz