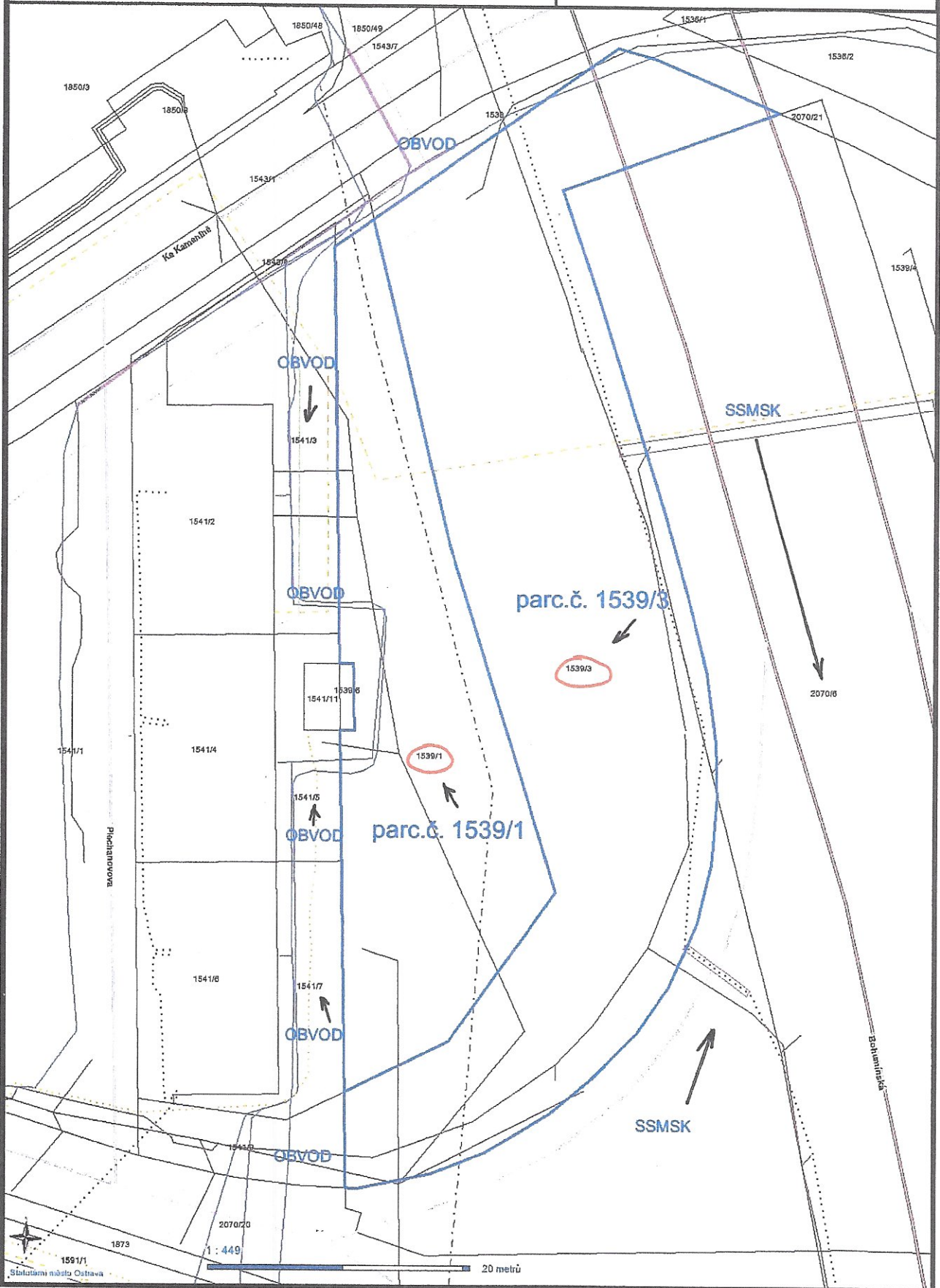
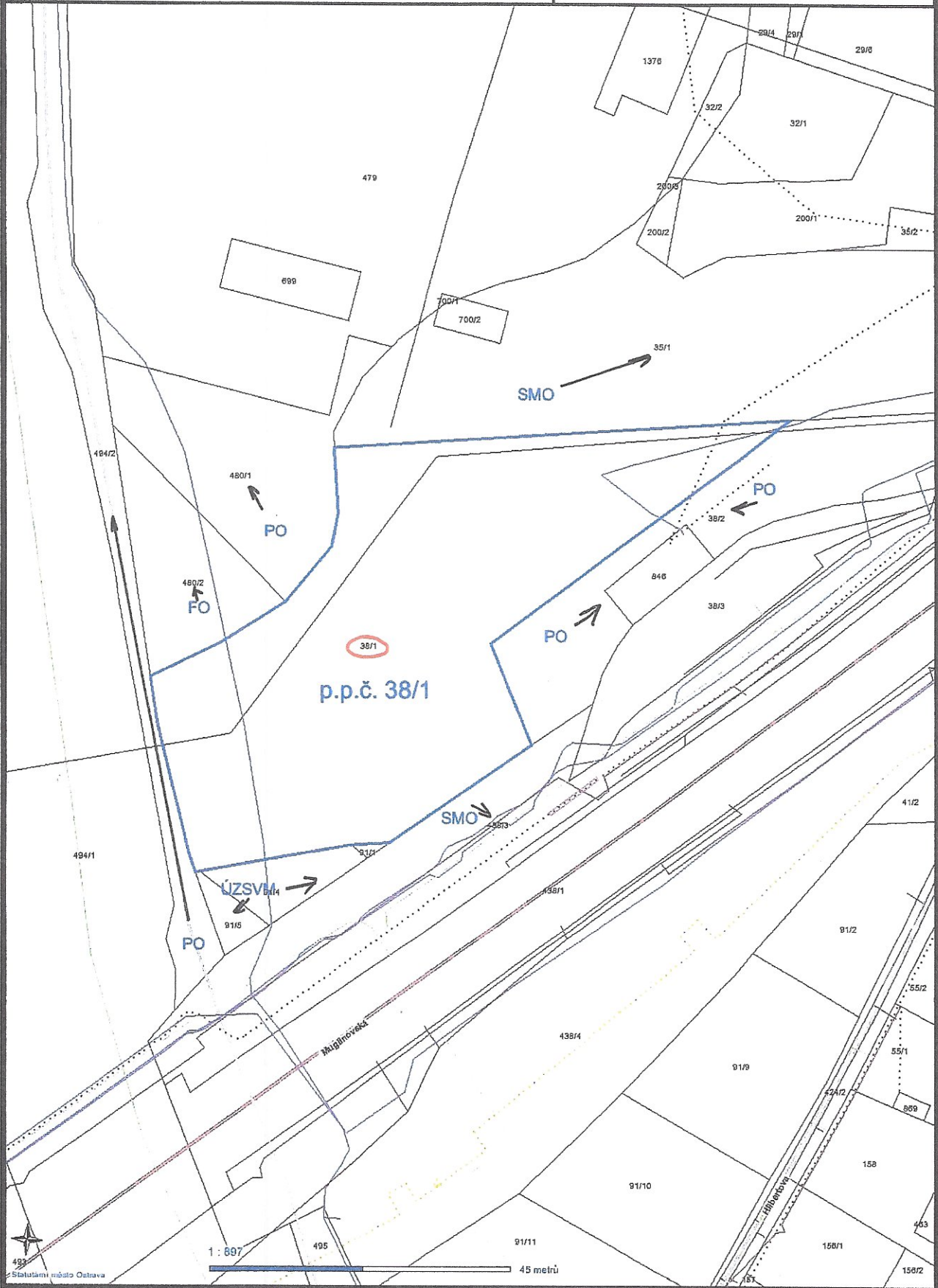


Statutární město Ostrava - Magistrát města
Ostravy

OSTRAVA!!!

k.ú. Hrušov

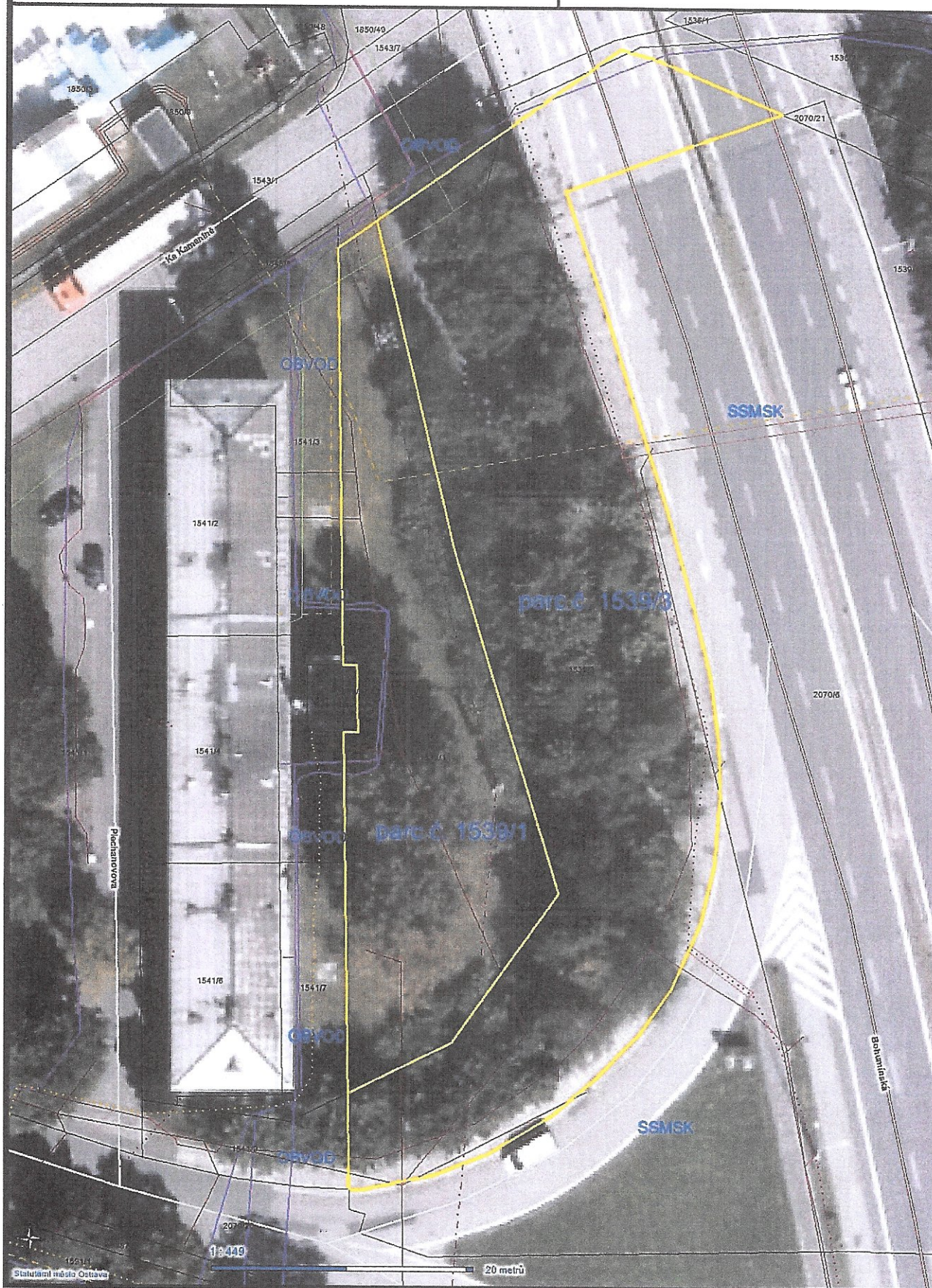




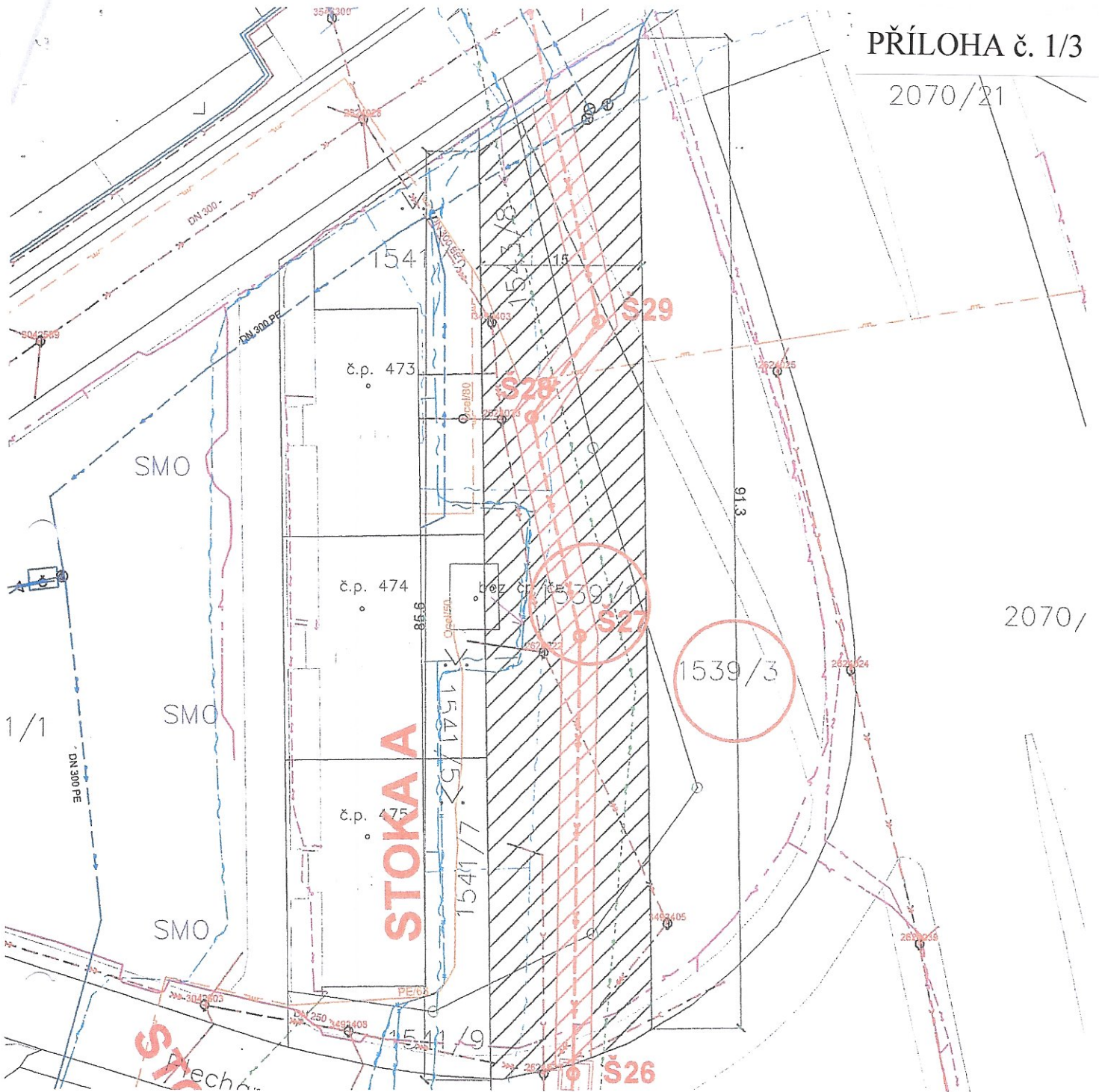
Statutární město Ostrava - Magistrát města
Ostravy

k.ú. Hrušov

OSTRAVA!!!








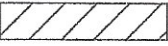


Název akce : „ KANALIZACE HRUŠOV“






M 1:500

LEGENDA :

NÁVRH

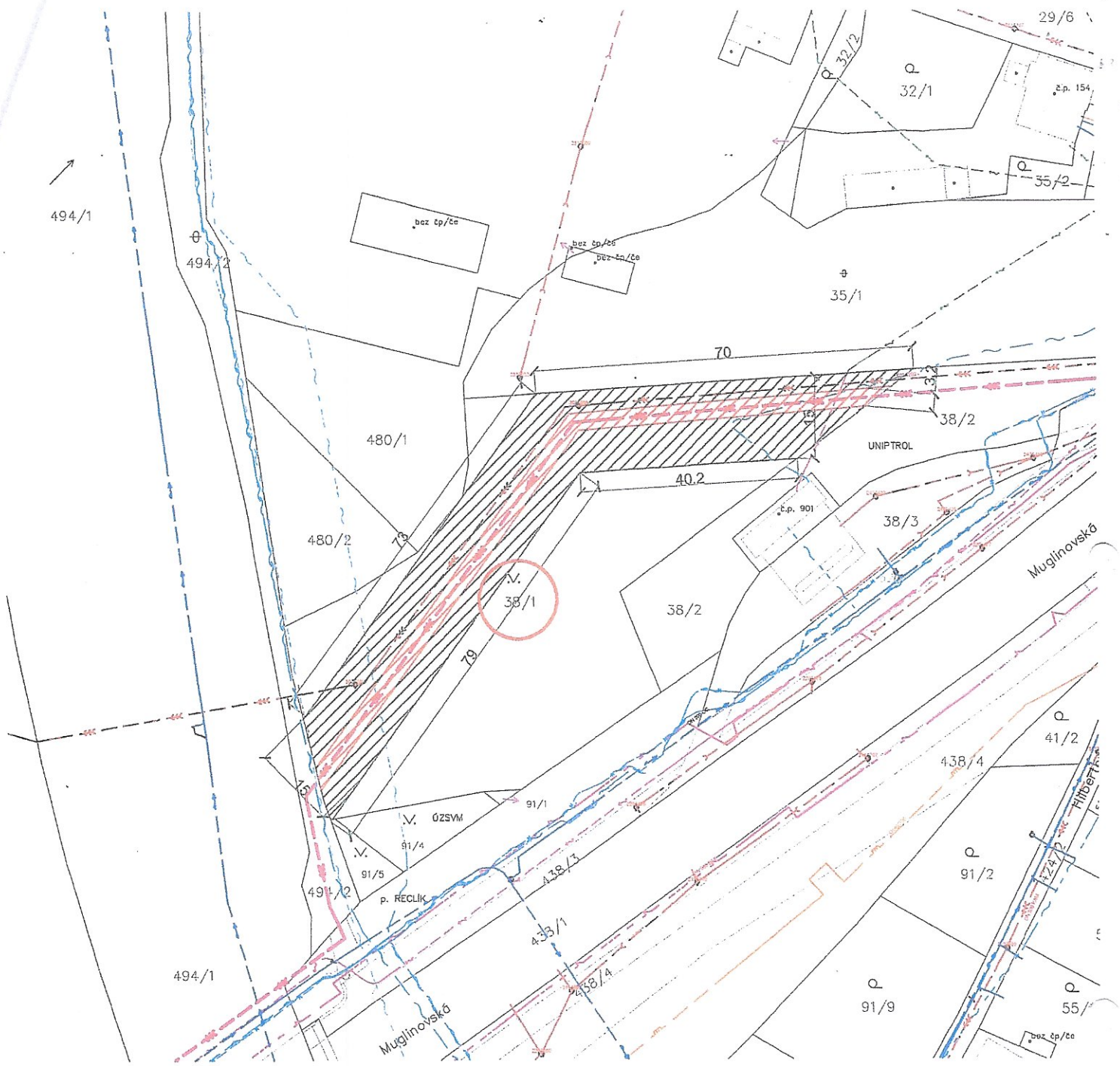
-  NAVRHOVANÁ KANALIZACE
-  POZEMEK DOTČENÝ STAVBOU
-  ROZSAH BUDOUCÍHO BŘEMENE; 302,4 m²
-  ROZSAH DOČASNÉHO ZÁBORU; 1033 m²

STÁVAJÍCÍ STAV

-  KANALIZACE - V PROVOZU
-  VODOVOD
-  PLYNOVOD
-  SDĚLOVACÍ VEDENÍ
-  SILOVÉ VEDENÍ PODZEMNÍ

VLASTNÍK DOTČENÝCH PARCEL: 1539/1, 1539/3

OKK Koksovny, a.s., Koksární ulice 1112, Přivoz, 7024 Ostrava



Název akce : „ KANALIZACE HRUŠOV“

M 1:1000

LEGENDA :

NÁVRH

--- NAVRHOVANÁ KANALIZACE

○ POZEMEK DOTČENÝ STAVBOU

▨ ROZSAH BUDOUCÍHO BŘEMENE; 440,2 m²

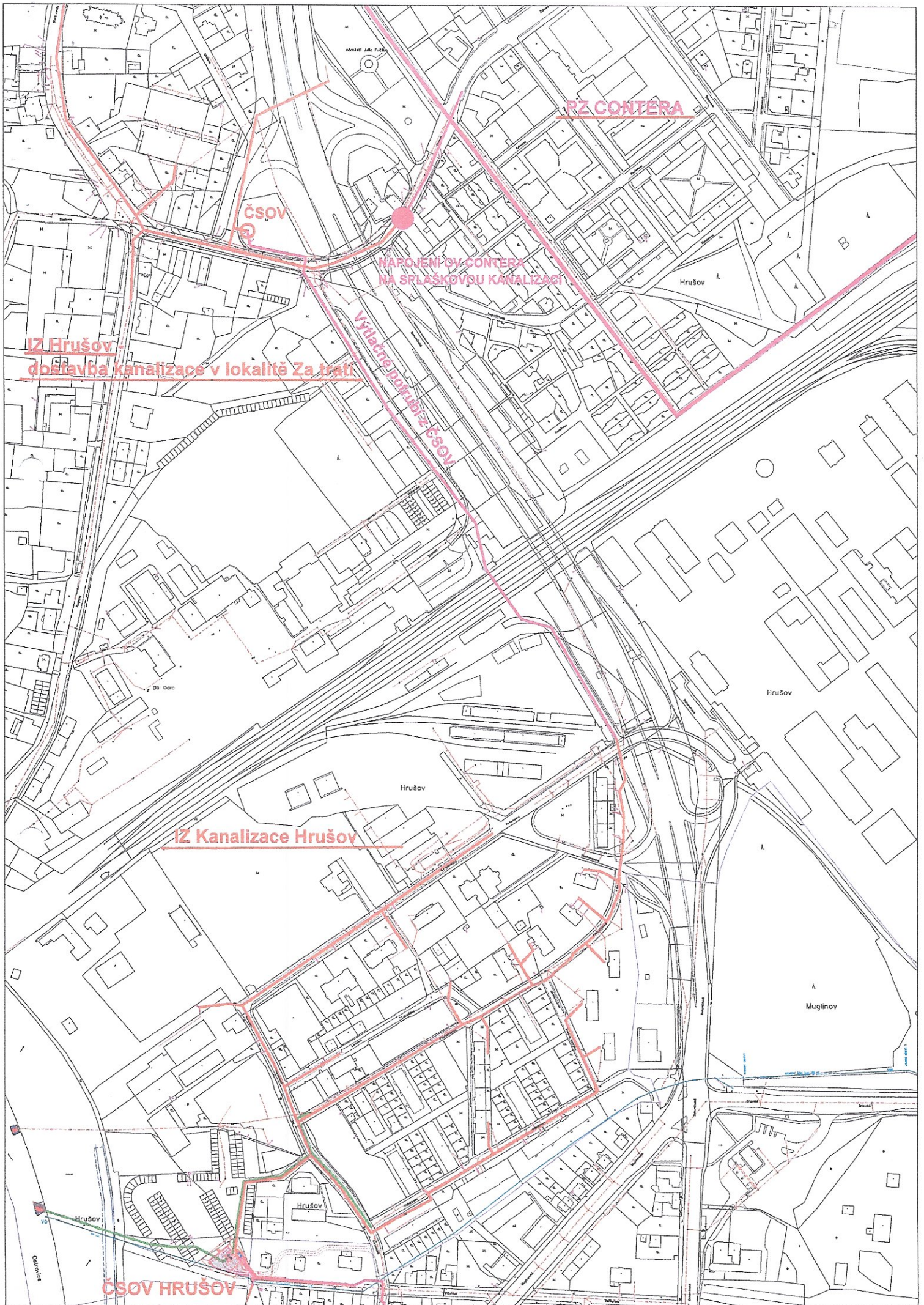
▨ ROZSAH DOČASNÉHO ZÁBORU; 1538 m²

STÁVAJÍCÍ STAV

--- KANALIZACE - V PROVOZU
 --- VODOVOD
 --- PLYNOVOD
 --- SDĚLOVACÍ VEDENÍ
 --- SILOVÉ VEDENÍ PODZEMNÍ

VLASTNÍK DOTČENÝCH PARCEL: 38/1

OKK Koksovny, a.s., Koksární ulice 1112, Přívoz, 7024 Ostrava



RZ CONTERA

ČSOV

NÁPOJENÍ OV CONTERA
NA SPLÁŠKOVOU KANALIZACI

Vytlačné potrubí ČSOV

IZ Hrušov -
doprava kanalizace v lokalitě Za tratí

IZ Kanalizace Hrušov

ČSOV HRUŠOV

národní ústřední úřad

Hrušov

Dol Dera

Hrušov

Hrušov

Muglinov

Hrušov

Okružnice

