



RESTAURACE SPOLEK

OSTRAVA

STUDIUM PRÁKONOSTRANOVÁNÍ A ZÁKONNOSTI V OBLASTI RESTAURACE A BARNAČO



11/2020

DL STUDIO

PRÁKONOVÁNÍ A ZÁKONNOSTI
V OBLASTI RESTAURACE
A BARNAČO

KONTAKT

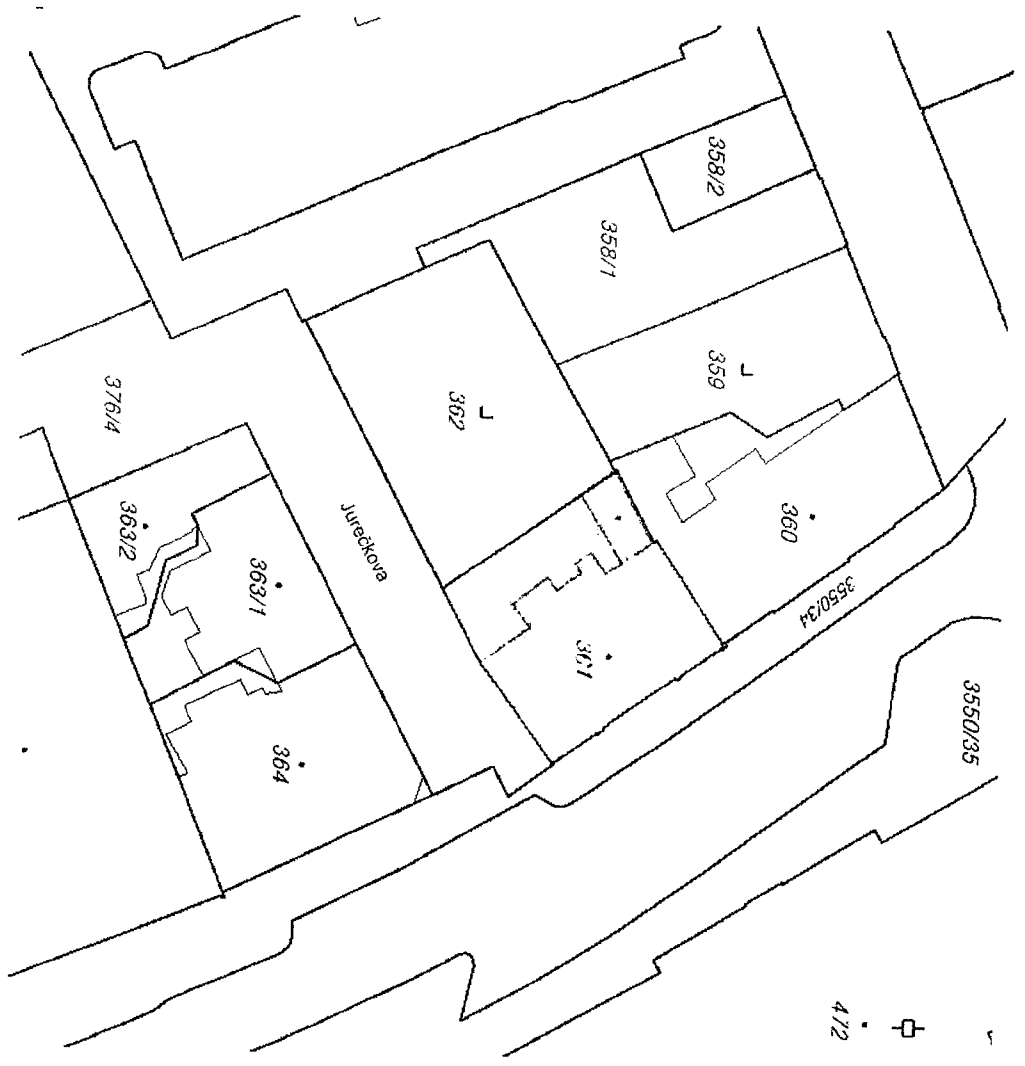
WWW.DLSTUDIO.CZ





- A. STÁVAJÍCÍ STAV
- B. NÁVRH DISPOZICE
- C. VIZUALIZACE EXTERIÉRU
- D. VIZUALIZACE INTERIÉRU
- E. POPIS STAVEBNÍCH ÚPRAV

A • STÁVAJÍCÍ STAV



A • STÁVAJÍCÍ STAV

HODNOTY:

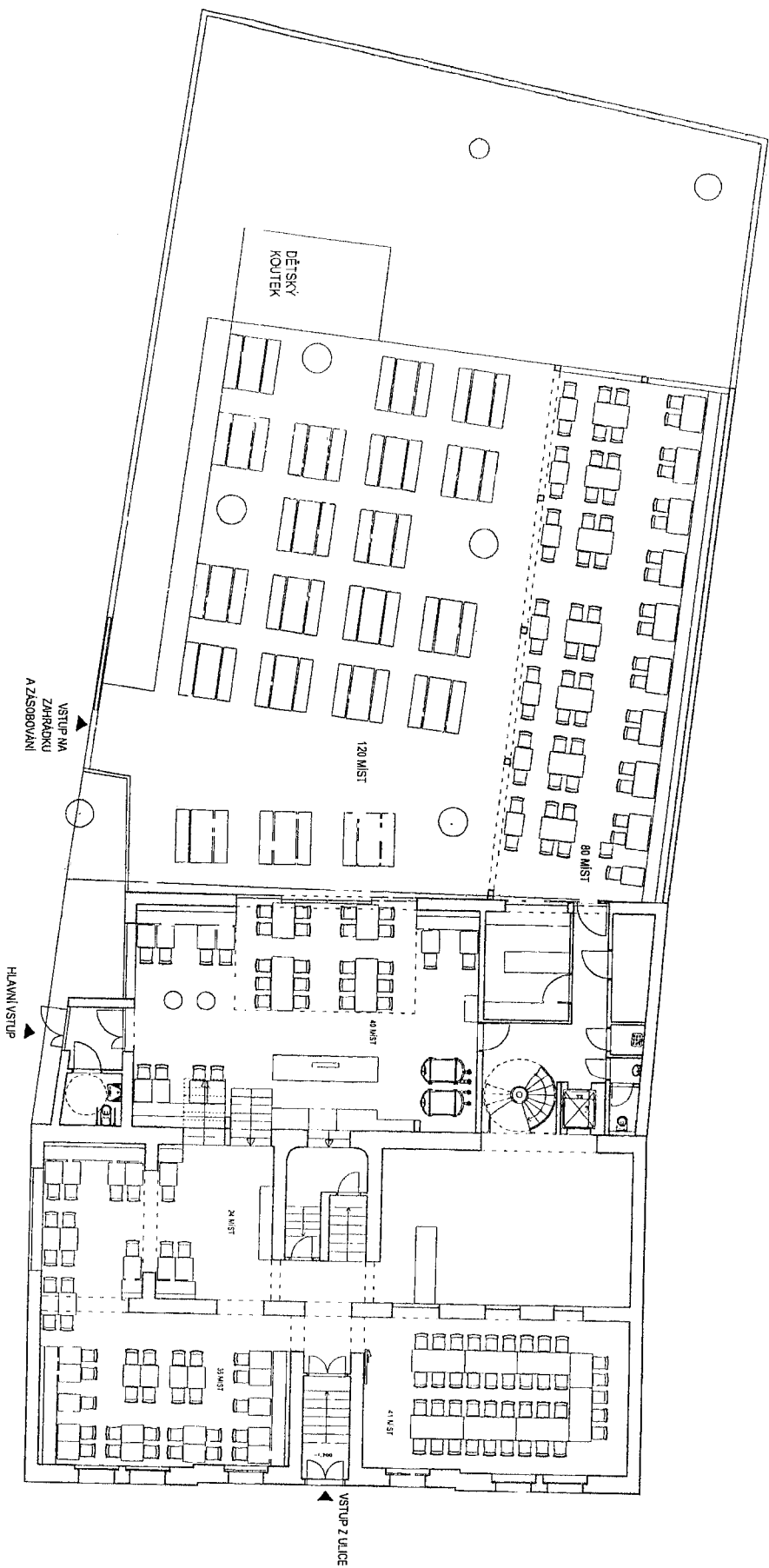
- VÍCE NEŽ STOLETÁ HISTORIE RESTAURAČNÍHO PROVOZU
- HISTORICKÁ ČELNÍ FASÁDA DO ULICE NADRAŽNÍ
- VELKÁ ZAHŘADA SE VZROSTLYMI STROMY A ZELENÍ
- DOBRÁ LOKALITA - POLIČKA V CENTRU MĚSTA

NEDOSTATKY:

- ARCHITEKTONICKY I TECHNICKY NEKVALITNÍ PŘÍSTAVBA ZE STRANY ZAHŘADY
- BARIEROVOST STAVBY
- ŠPATNÝ STAV KROVU
- VILHKÉ ZDIVO HLAVNĚ V SUTERÉNU
- ZANEDBANÝ STAVEBNÍ INTERIÉROVÝ STAV CELE STAVBY
- KOMPLOKOVANÝ VSTUPNÍ PROSTOR SE SCHODY A BEZ PŘÍMÉHO KONTAKTU S ODBYTOVÝM PROSTOREM
- MALÁ SVĚTLÁ VÝŠKA V SUTERÉNU
- JEDINÉ SCHODIŠTĚ S MALOU NEVYHOVUJÍCÍ ŠÍŘKOU

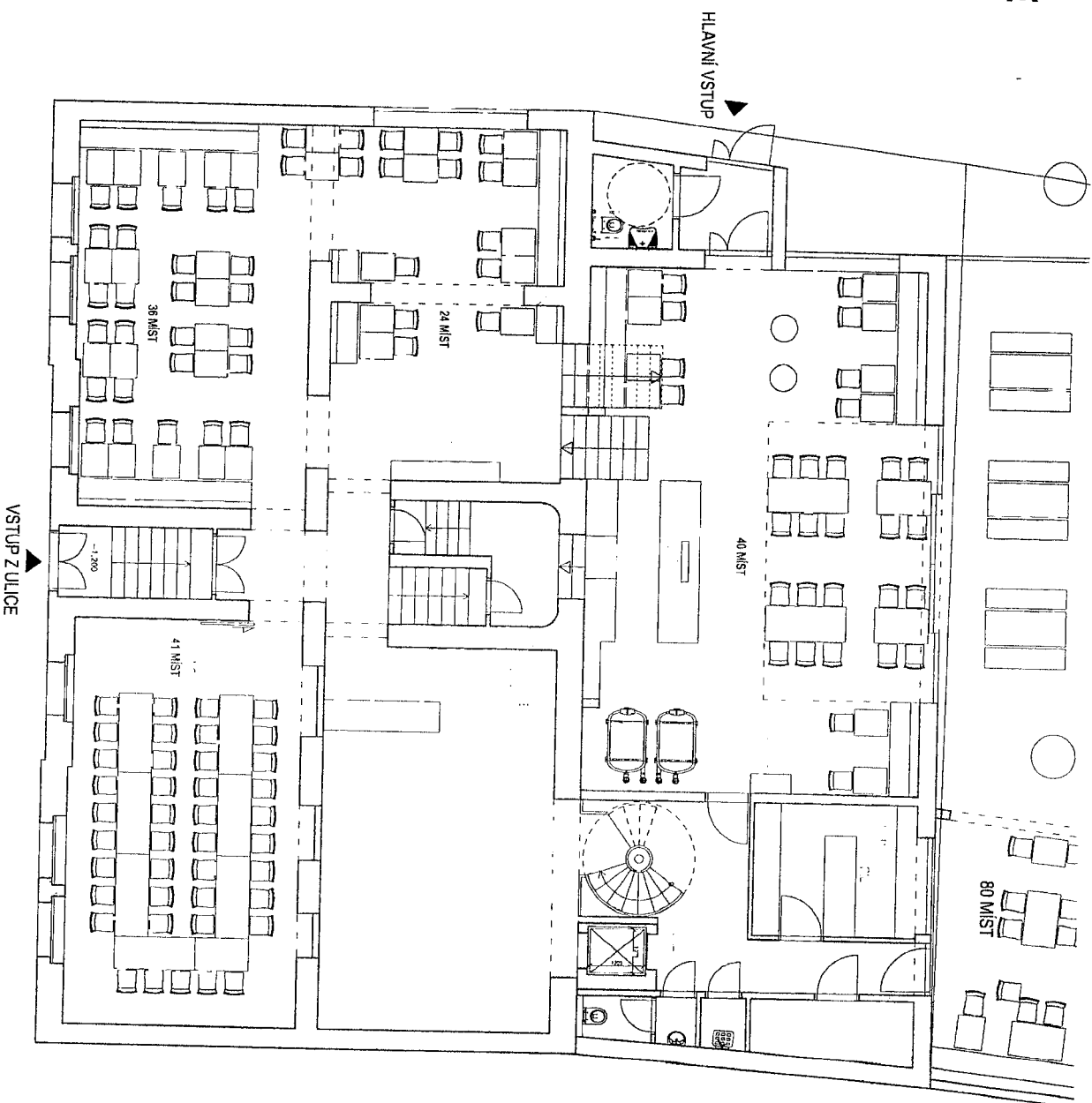


B. NÁVRH DISPOZICE



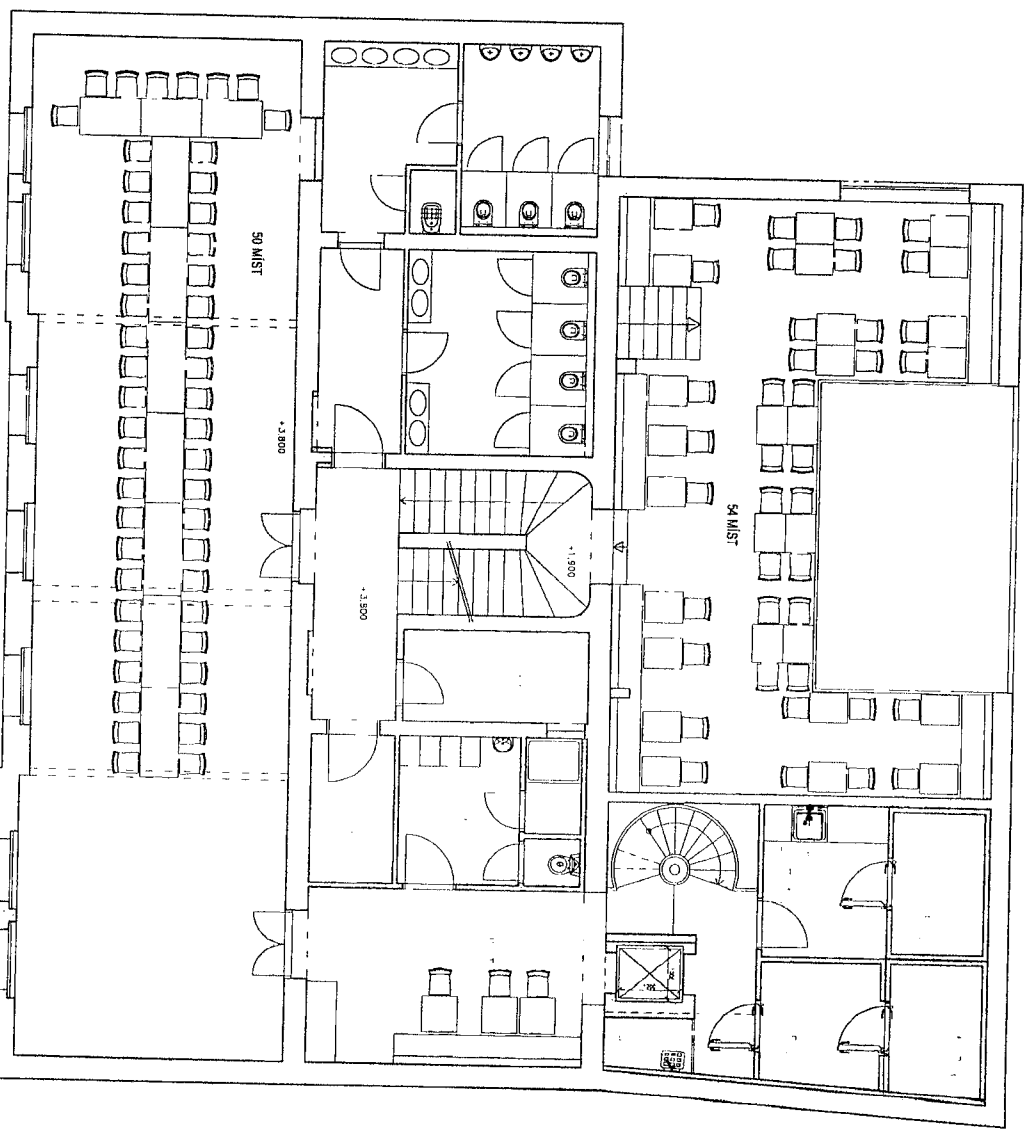
B. NÁVRH DISPOZICE

PLÁN OBCHODNÍHO PLOŠNÍHO RZESNÍČKOVÉHO PRŮŘEZU	41 MÍST
PLÁN PRVNÍHO PATRA	1 MÍST
PLÁN DRUHÉHO PATRA	1 MÍST
PLÁN TŘETÍHO PATRA	1 MÍST
PLÁN ČTYŘTĚTŘÍHO PATRA	1 MÍST
PLÁN PÁTÉHO PATRA	1 MÍST
PLÁN ŠESTÉHO PATRA	1 MÍST
PLÁN SEDMÉHO PATRA	1 MÍST
PLÁN OSMÉHO PATRA	1 MÍST
PLÁN DESETÉHO PATRA	1 MÍST
PLÁN JEDENÁCTVÉHO PATRA	1 MÍST
PLÁN DVADETI PÁTÉHO PATRA	1 MÍST

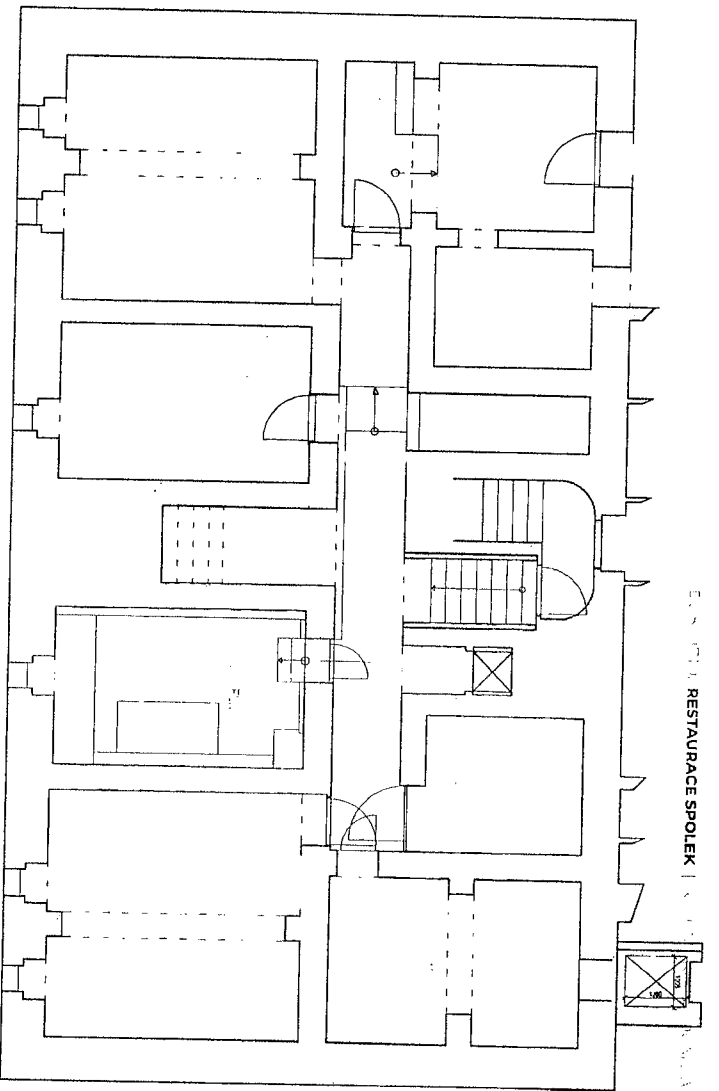


B • NÁVRH DISPOZICE

NÁVNĚR - ÚSTAVNÍ ÚROVEŇ	2023
FUNKČNÍ ÚSTAVNÍ ÚROVEŇ	NÁVNĚR
KÁZELNÍ ÚSTAVNÍ ÚROVEŇ	0. ÚST.
FUNKČNÍ ÚROVEŇ	1. ÚST.
2. ÚROVEŇ - DÁVNÍ ZÁKLADÉ	1. ÚST.
PRŮCHODNOSTI	60 ÚST.
KAPACITA: 110 OSOBNÍ	
2. ÚROVEŇ - KAPACITA	101 ÚST.
3. ÚROVEŇ - KAPACITA	50 ÚST.

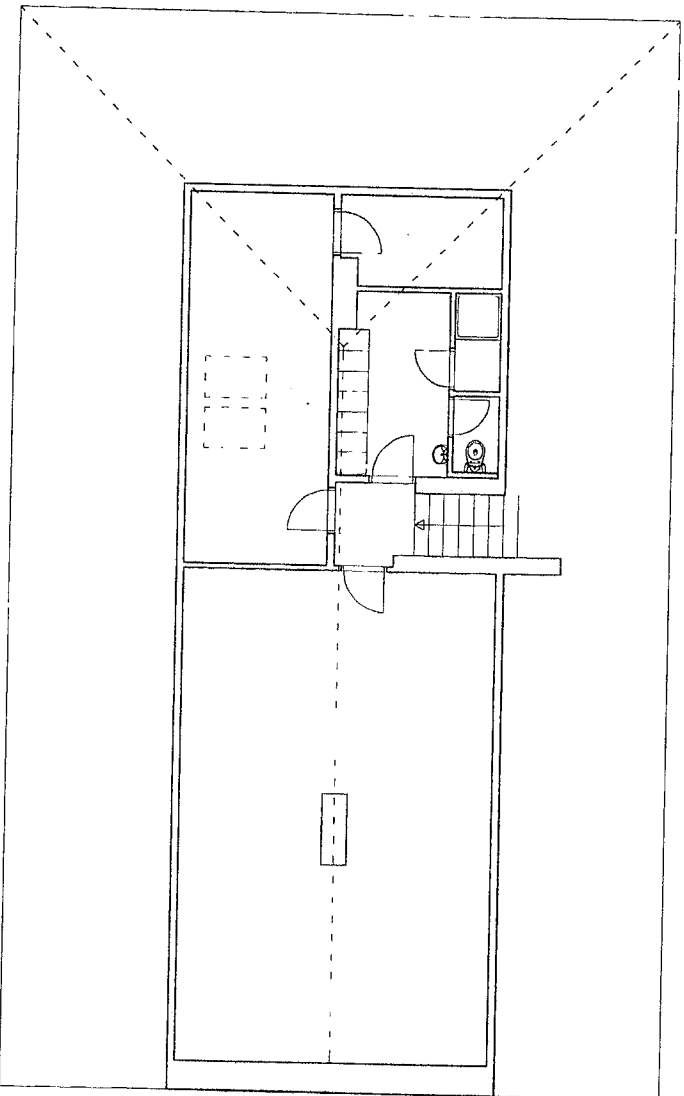


B • NÁVRH DISPOZICE



RESTAURACE SPOLEK

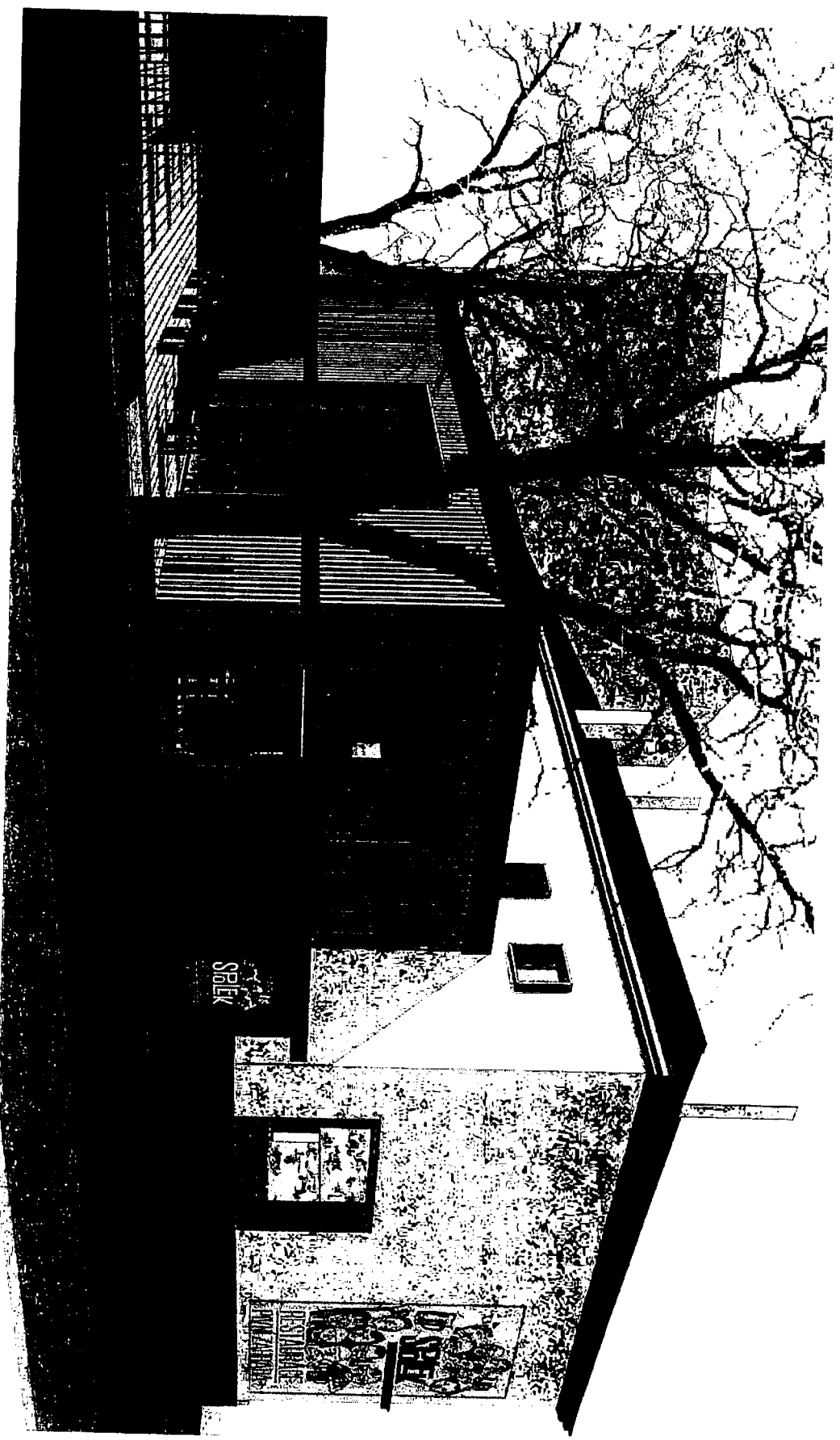
LEGENDA VELOCITNÍ	LEGENDA
P. Tělocvična	1. Tělocvična
Průmyslová zóna	2. Průmyslová zóna
Průmyslová zóna	3. Průmyslová zóna
Průmyslová zóna	4. Průmyslová zóna
Průmyslová zóna	5. Průmyslová zóna
Průmyslová zóna	6. Průmyslová zóna
Průmyslová zóna	7. Průmyslová zóna
Průmyslová zóna	8. Průmyslová zóna
Průmyslová zóna	9. Průmyslová zóna
Průmyslová zóna	10. Průmyslová zóna
Průmyslová zóna	11. Průmyslová zóna
Průmyslová zóna	12. Průmyslová zóna
Průmyslová zóna	13. Průmyslová zóna
Průmyslová zóna	14. Průmyslová zóna
Průmyslová zóna	15. Průmyslová zóna
Průmyslová zóna	16. Průmyslová zóna
Průmyslová zóna	17. Průmyslová zóna
Průmyslová zóna	18. Průmyslová zóna
Průmyslová zóna	19. Průmyslová zóna
Průmyslová zóna	20. Průmyslová zóna
Průmyslová zóna	21. Průmyslová zóna
Průmyslová zóna	22. Průmyslová zóna
Průmyslová zóna	23. Průmyslová zóna
Průmyslová zóna	24. Průmyslová zóna
Průmyslová zóna	25. Průmyslová zóna
Průmyslová zóna	26. Průmyslová zóna
Průmyslová zóna	27. Průmyslová zóna
Průmyslová zóna	28. Průmyslová zóna
Průmyslová zóna	29. Průmyslová zóna
Průmyslová zóna	30. Průmyslová zóna



C. VIZUALIZACE



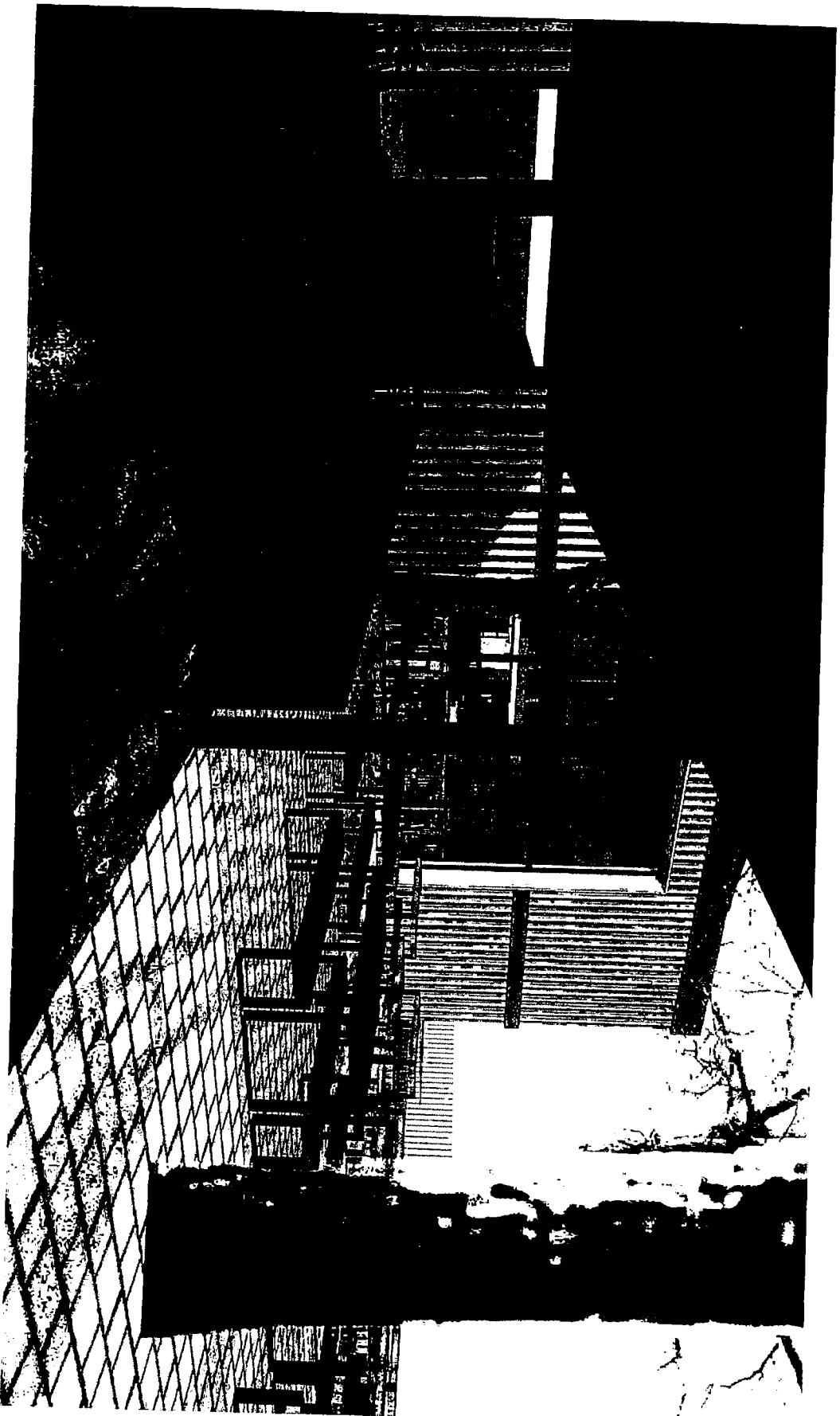
C. VIZUALIZACE



C • VIZUALIZACE



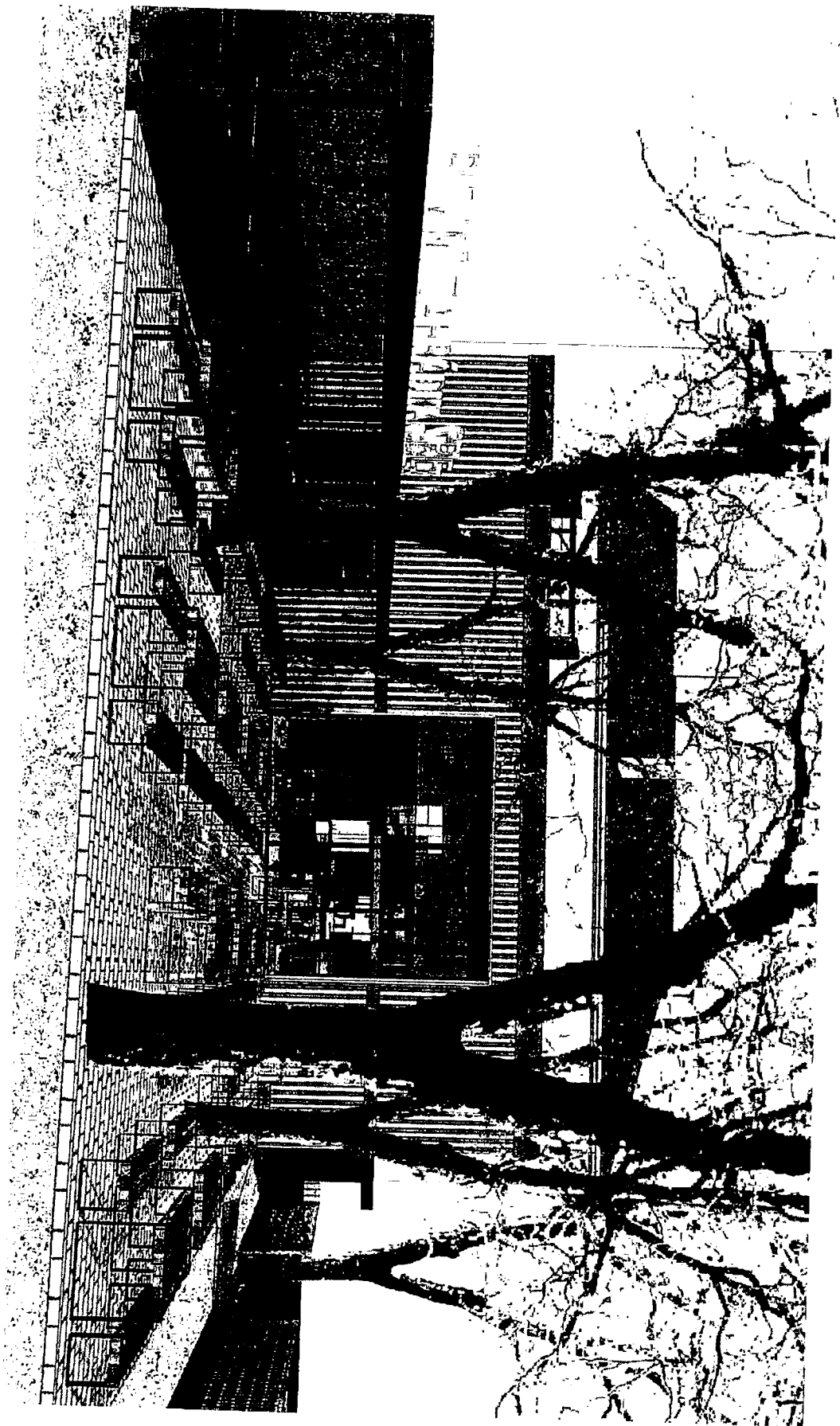
C. VIZUALIZACE



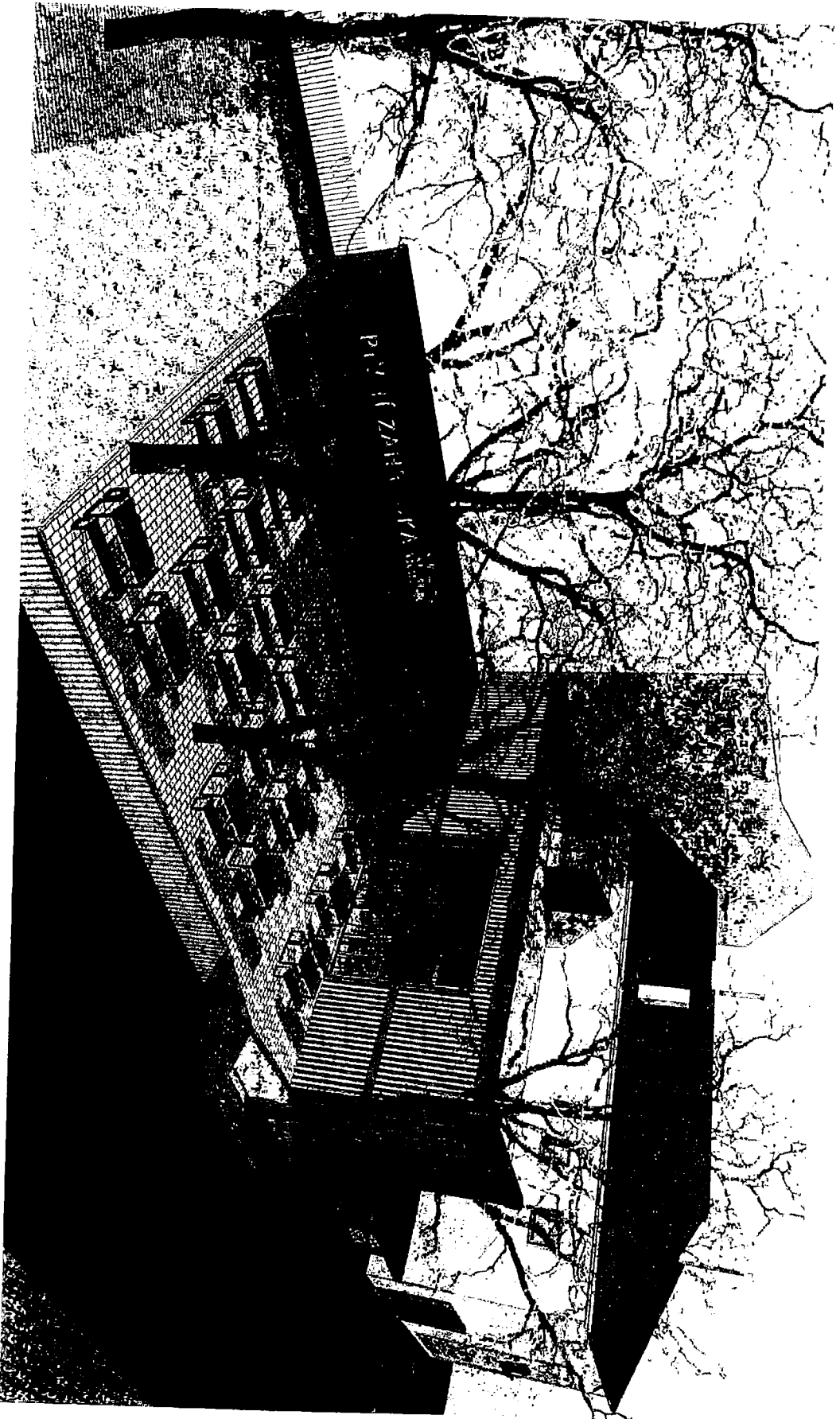
C • VIZUALIZACE



C. VIZUALIZACE



C • VIZUALIZACE



D. VIZUALIZACE



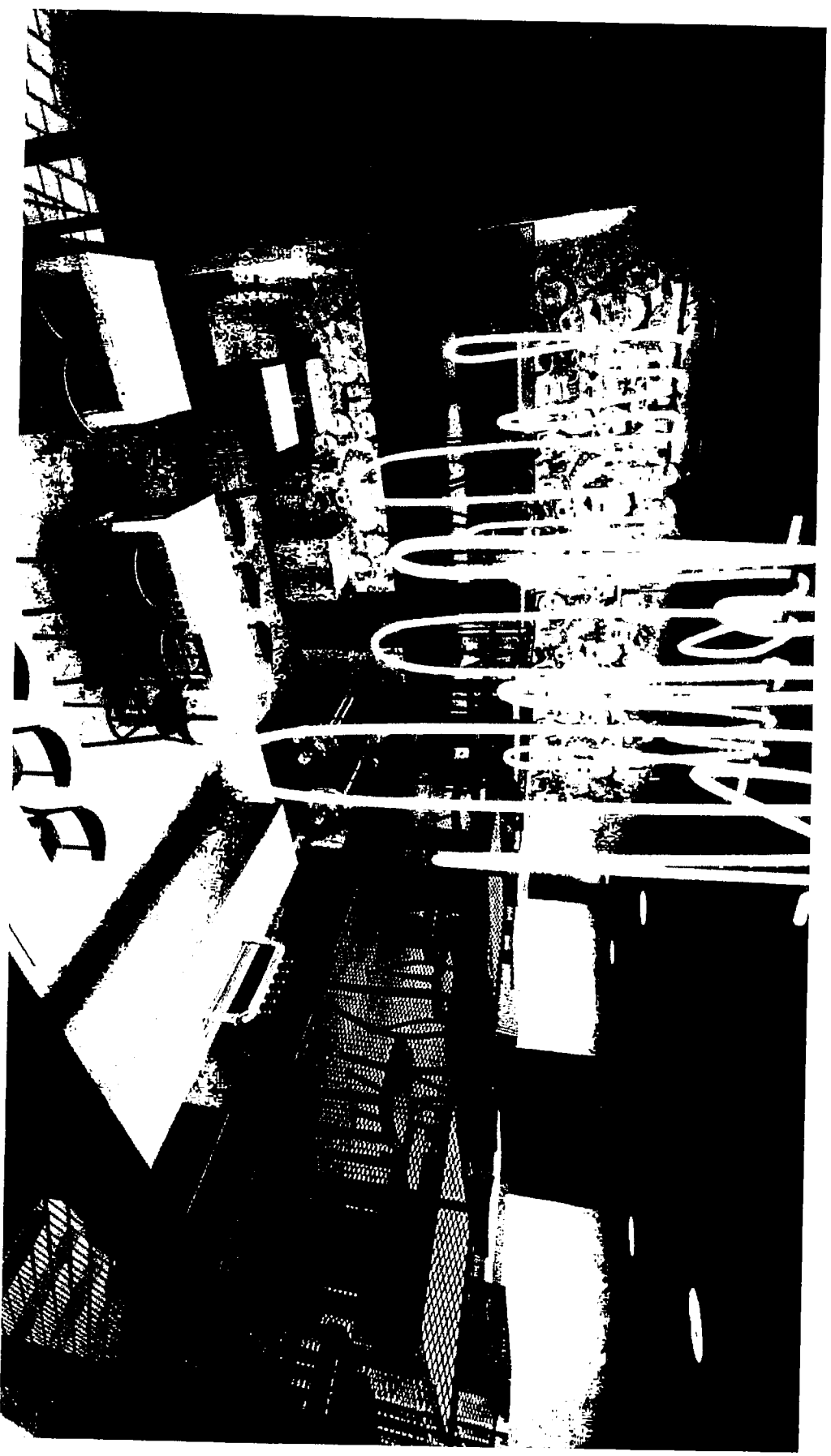
D • VIZUALIZACE



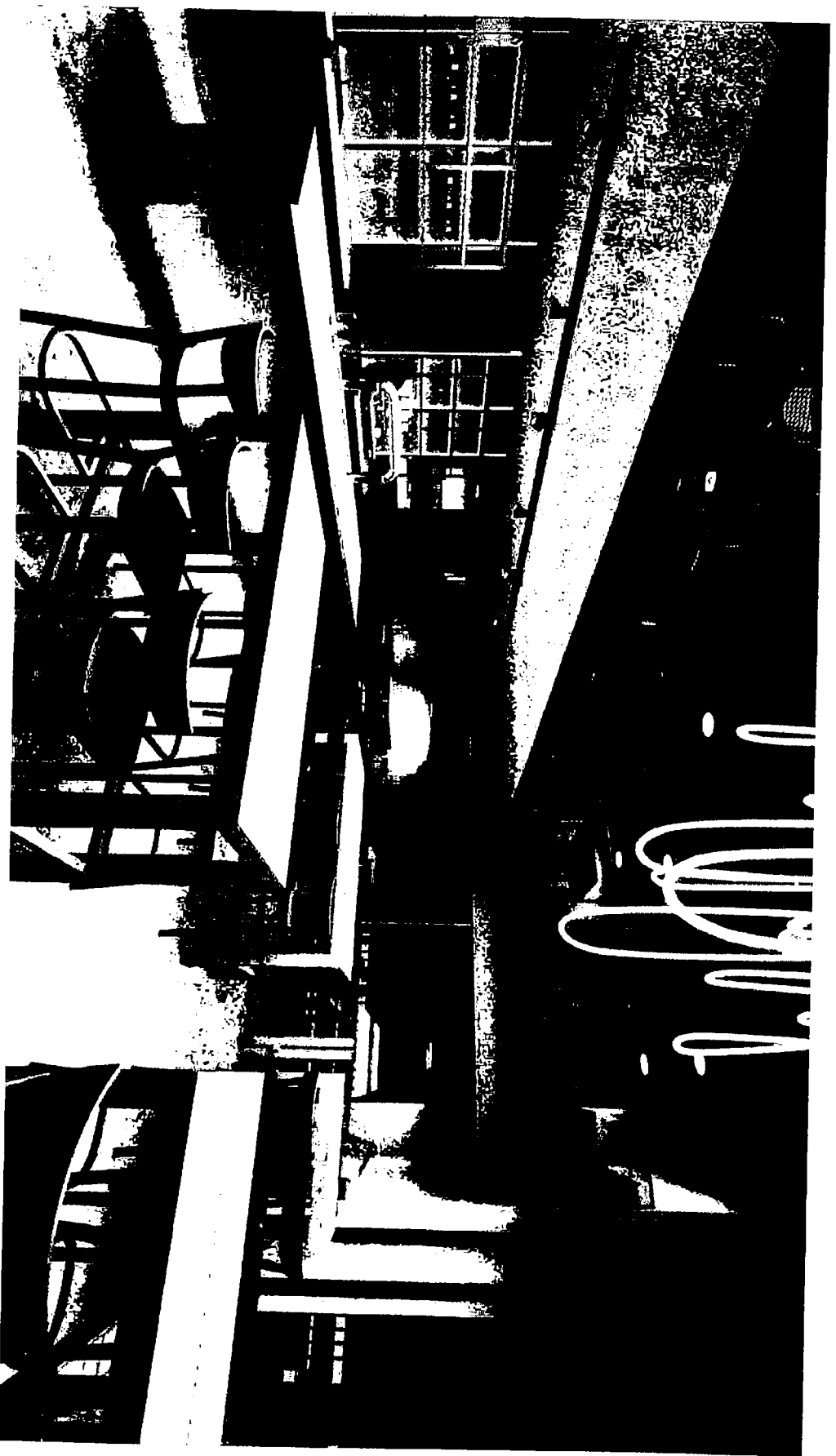
D • VIZUALIZACE



D • VIZUALIZACE



D • VIZUALIZACE



D • VIZUALIZACE



D • VIZUALIZACE



D. VIZUALIZACE



D. VIZUALIZACE



D. VIZUALIZACE



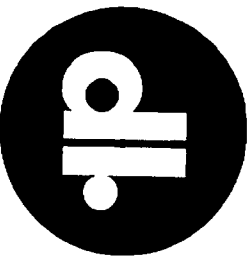
E • STAVEBNÍ ÚPRAVY

- Odstranění nevyhovující novodobé přístavby v zahradě
- Sanace suterénu
- Nová dvoupodlažní přístavba většího rozsahu než stávající, respektující hranice pozemku s domem a pozemku se zahradou; hlavní, bezbariérový přístup z ulice Jurečkova; studie předpokládá lehkou ocelovou konstrukci s tepelnou izolací a plochou střechou, odvětrávaná fasáda se svíslým dřevěným obkladem
- V nové přístavbě realizace zásobovacího výtahu ze suterénu do 2.NP, realizace nového točitého schodiště pro personál, nové rozložení kuchyně, připraven a celého zázemí
- V nové přístavbě konstrukce nového schodiště propojujícího bezbariérové přízemí přístavby s o půl patra posunutým stávajícím domem a patrem přístavby
- Ve stávajícím historickém domě odstranění stávajících příček a vznik několika otvorů v obvodových nosných stěnách (otvory v prostoru nového schodiště, velkoformátové okno do ulice Jurečkova, otvory pro spojení s točitým schodištěm a výtahem v zázemí a další menší otvory nutné pro průchod médií - např. potrubí VZT)
- Nová konstrukce krovu stávajícího tvaru se zateplením a dvěma novými střešními okny do ulice Nádražní, včetně nové krytiny
- Oprava historické fasády do ulice Nádražní, odstranění nevhodné markýzy a označení názvu provozovny, zachování tektonického členění včetně oken v původním historickém vzhledu, nová decentní stříška s názvem restaurace
- Nová fasáda bez výrazné tektoniky do ulice Jurečkova s označením provozovny
- Úprava zahrady, výměna oplocení, osazení posuvné brány pro vjezd zásobování, koutek pro děti
- Zachování pokud možno všech vzrostlých stromů

E • STAVEBNÍ ÚPRAVY



- Předkládaná dokumentace k výběrovému řízení, kterou pro účastníka výběrového řízení zpracovalo DL studio, s.r.o., je výsledkem tvůrčí duševní činnosti (dále též jako „Autorské dílo“), který je chráněný zákonem č. 121/200 Sb o právu autorském, o právech souvisejících s právem autorským a o změně některých zákonů (dále jen „Autorský zákon“). Vypisovatel výběrového řízení se zavazuje při své činnosti dle podmínek výběrového řízení, respektovat osobnostní práva osob – autorů Autorského díla.
- Společnost DL studio, s.r.o. je jediným a výhradním vykonavatelem všech majetkových práv ke všem předmětům ochrany autorské práva v rozsahu předkládané dokumentace k výběrovému řízení, kterou předkládá pan Lukáš Chlebovský (účastník řízení).
- Vypisovatel výběrového řízení není oprávněn poskytnout výsledek tvůrčí činnosti Autora (DL studio, s.r.o.), třetí osobě k využití, bez předchozího písemného souhlasu Autora a je povinnen sám se zdržet výkonu autorského práva Autorské dílo užít jakýmkoliv způsobem, bez předchozího písemného souhlasu Autora.
- Při porušení této povinnosti má Autor právo požadovat náhradu majetkové újmy, která mu vznikla , resp. vydání prospěchu, který Vypisovatelí výběrového řízení takto vznikli.



DL STUDIO

PRVNÍHO PLUKU 12A/547

PRAHA 8 - KARLÍN

186 00

KONTAKT

WWW.DLSTUDIO.CZ

