

- LEGENDA**
- komunikace - živičný kryt (SO 101)
 - katastrální mapa, parcelní číslo pozemek 1519/36
 - návrh oddělení částí pozemkui

- > SO 301 - dešťová kanalizace
- > SO 401 - napájecí kabel veřejného osvětlení, sloup VO
- > SO 405 - přeložka sdělovacího kabelu OKD
- > SO 406 - rezervní chráničková trasa Ovanet
- > SO 902 - Průtluková stěna - osa
- > SO 903 - oplocení SŽDC
- > SO 904 - oplocení SMD

Poznámka:
Návržená čára dělení pozemku p.č. 1519/36 je umístěna ve vzdálenosti 1,00 m od osy průtlukové stěny. Ta bude založena na pilotách o průměru 0,6 m. Na rubu průtlukové zdi (ze strany zástavby) je navržena popínavá zeď.

V souladu s §194a zákona č.183/2006 sb. (stavební zákon) ve znění pozdějších předpisů souhlasím s umístěním a provedením stavby "Prodloužená Porážková IV. etapa, úsek ul. Žerotinova – mariánskohorská" v místě a rozsahu dle této situace. Souhlasím, aby byl tento souhlas použit ve smyslu §194a zákona č. 183/2006 sb. ve smyslu pozdějších předpisů pro vydání stavebního povolení pro výše uvedenou stavbu.

KATASTRÁLNÍ ÚZEMÍ	PARCELNÍ ČÍSLO	JMÉNO	ZÁBORY (m²) CELKEM	DATUM A PODPIS
Moravská Ostrava	1519/36		181 m²	

VYTYČOVACÍ SOUŘADNICE DĚLENÍ POZEMKU		
bod	Y	X
1	-471 194,80	-1 100 210,29
2	-471 193,61	-1 100 215,56
3	-471 192,17	-1 100 220,77
4	-471 190,49	-1 100 225,90
5	-471 188,56	-1 100 230,94
6	-471 186,39	-1 100 235,89
7	-471 183,99	-1 100 240,72
8	-471 181,22	-1 100 245,67
9	-471 204,23	-1 100 214,86

**Výškový systém B.p.v.
Souřadnicový systém S-JTSK**

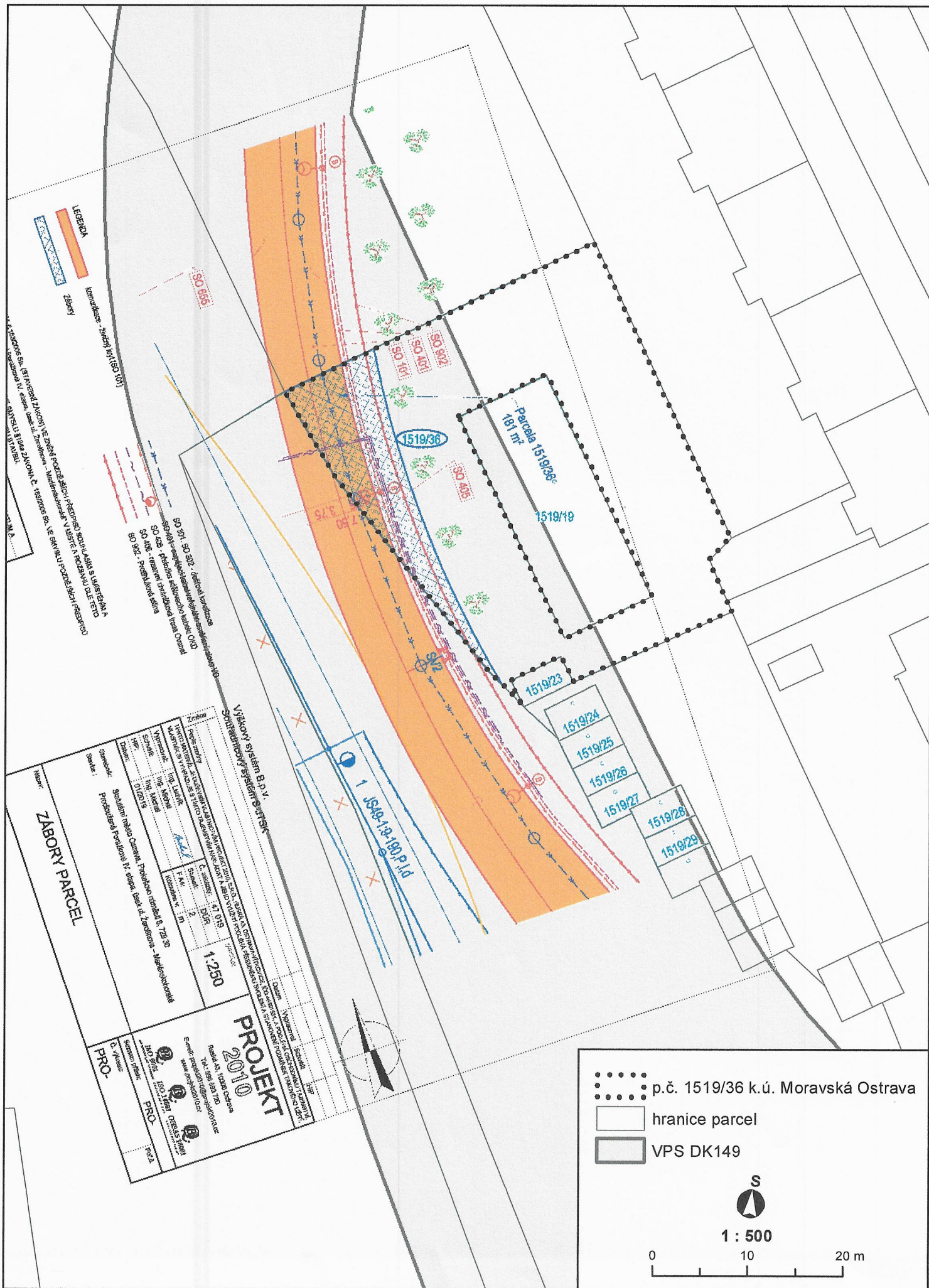
Změna				
Popis změny		Datum	Vypracoval	Schválil
TENTO MATERIÁL JE DUŠEVNÍM VLASTNICTVÍM PROJEKT 2010, S.R.O., RUSKÁ 43, OSTRAVA-VITKOVICE, IČO 46391531, A PODLEHÁ OBCHODNÍMU TAJEMSTVÍ. VLASTNÍK SI VYHRÁŽÍ JE TÍMTO TAJEMSTVÍM NAKLÁDAT A JENOU VYUŽITÍ PODLEHÁ PÍSEMNÉMU SOUHLASÍ A STANOVENÍM PODMÍNEK TAKOVÉHO UŽITÍ.				
Vypracoval:	Ing. Michal	Č. zakázky:	47 019	MĚŘÍTKO:
Schválil:	Ing. Michal	Stupeň:	DŮR	1:250
JHP:	Ing. Michal	F A4:	2	
Datum:	18.3.2020	Kótováno v:	m	
Stavebník:	Státutární město Ostrava, Prokešovo náměstí 8, 729 30			
Stavba:	Prodloužená Porážková IV. etapa, úsek ul. Žerotinova – Mariánskohorská			
Část:	E. Záborový elaborát			
Název:	TRVALÝ ZÁBOR parcela č. 1519/36			
Seznam příloh:	PRO-10112			
Č. výkresu:	PRO-10112-E.3.2			Pol.č.
				E.3.2

PROJEKT 2010

Ruská 43, 70300 Ostrava
Tel.: 596 693 720
E-mail: projekt2010@projekt2010.cz
www.projekt2010.cz

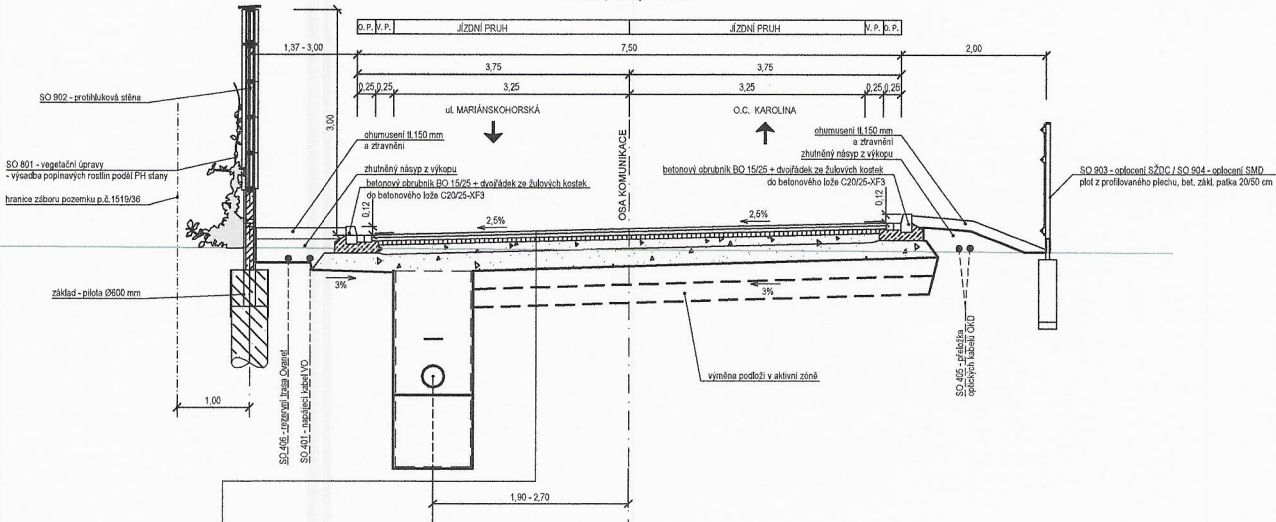


PRODLOUŽENÁ PORÁŽKOVÁ IV, DK149 - soutisk



CHARAKTERISTICKÝ ŘEZ

km 0,156 - 0,182
křížení parcely 1519/36



SO 901 - ochranná úroveň	SO 902 - ochranná úroveň	SO 903 - odpojení SŽDC / SO 904 - odpojení SMD
KOMUNIKACE PORÁŽKOVÁ		
ASFALTOVÝ BETON PRO OBRUSNÉ VRSTVY	ACO 11 S	40 mm ČSN 73 6121
SPOJOVACÍ POSTŘÍK	PS-E	0,5 kg/m ² ČSN 73 6129
ASFALTOVÝ BETON PRO LOŽNÉ VRSTVY	ACP 16+	50 mm ČSN 73 6121
SPOJOVACÍ POSTŘÍK	PS-E	0,5 kg/m ² ČSN 73 6129
ASFALTOVÝ BETON PRO PODKLADNÍ VRSTVY	ACP 22+	60 mm ČSN 73 6121
SPOJOVACÍ POSTŘÍK	FS-E	0,5 kg/m ² ČSN 73 6129
PENETRAČNÍ MAKADAM HRUBÝ	PMH	130 mm ² ČSN 73 6127-2
ŠTĚRKODRŤ 0-63	ŠD ₀	220 mm ČSN 73 6126-1
SEPARAČNÍ GEOTEXILIE	ŠD ₁	300 g/m ²
CELKEM	Σ	min 500 mm
VYMĚNĀ VRSTVA ZE ŠTĚRKODRTI f: 0-63 (příp. 0/125) (V PŘÍPADĚ ŮNOSNOSTI PODLOŽÍ E _{0,05} < 45 MPa)		

Změna	Datum	Vypracoval	Schválil	HIP
Popis změny				
TENTO MATERIÁL JE DUŠEVNĚM VLASTNICTVÍM PROJEKT 2010, S.R.O., RUSKÁ 43, OSTRAVA-VÍTKOVICE, IČO 48391531, A PODLEHÁ OBCHODNÍMU TAJEMSTVÍ. VLASTNÍK SI VYHRADŽUJE S TÍMTO TAJEMSTVÍM NAKLÁDAT A JEHO VYUŽITÍ PODLEHÁ PÍSEMNÉMU SOVOLENI A STANOVENÍ PODMÍNEK TAKOVÉHO UŽITÍ.				
Vypracoval	Ing. Michal	Č. zakázky	47 019	Měřítko:
Schválil	Ing. Michal	Stupeň:	DŮR	1:50
HIP	Ing. Michal	F. A4	2	
Datum:	12/2018	Kókováno v:	m	
Stavebník:	Statutární město Ostrava, Prokešovo náměstí 8, 729 30			
Stavba:	Prodloužená Porážková IV. etapa, úsek ul. Žerotinova – Mariánskohorská			
Část:	D. Výkresová dokumentace D.1 - objekty pozemních komunikací			
Objekt:	SO 101 - Komunikace a zpevněné plochy SO 902 - Protihluková stěna			
Název:	CHARAKTERISTICKÝ ŘEZ km 0,156-0182			Seznam příloh: PRO-10438
		Č. výkresu:		Poř.č.

PROJEKT 2010

Ruská 43, 70300 Ostrava
Tel.: 596 693 720
E-mail: projekt2010@projekt2010.cz
www.projekt2010.cz

