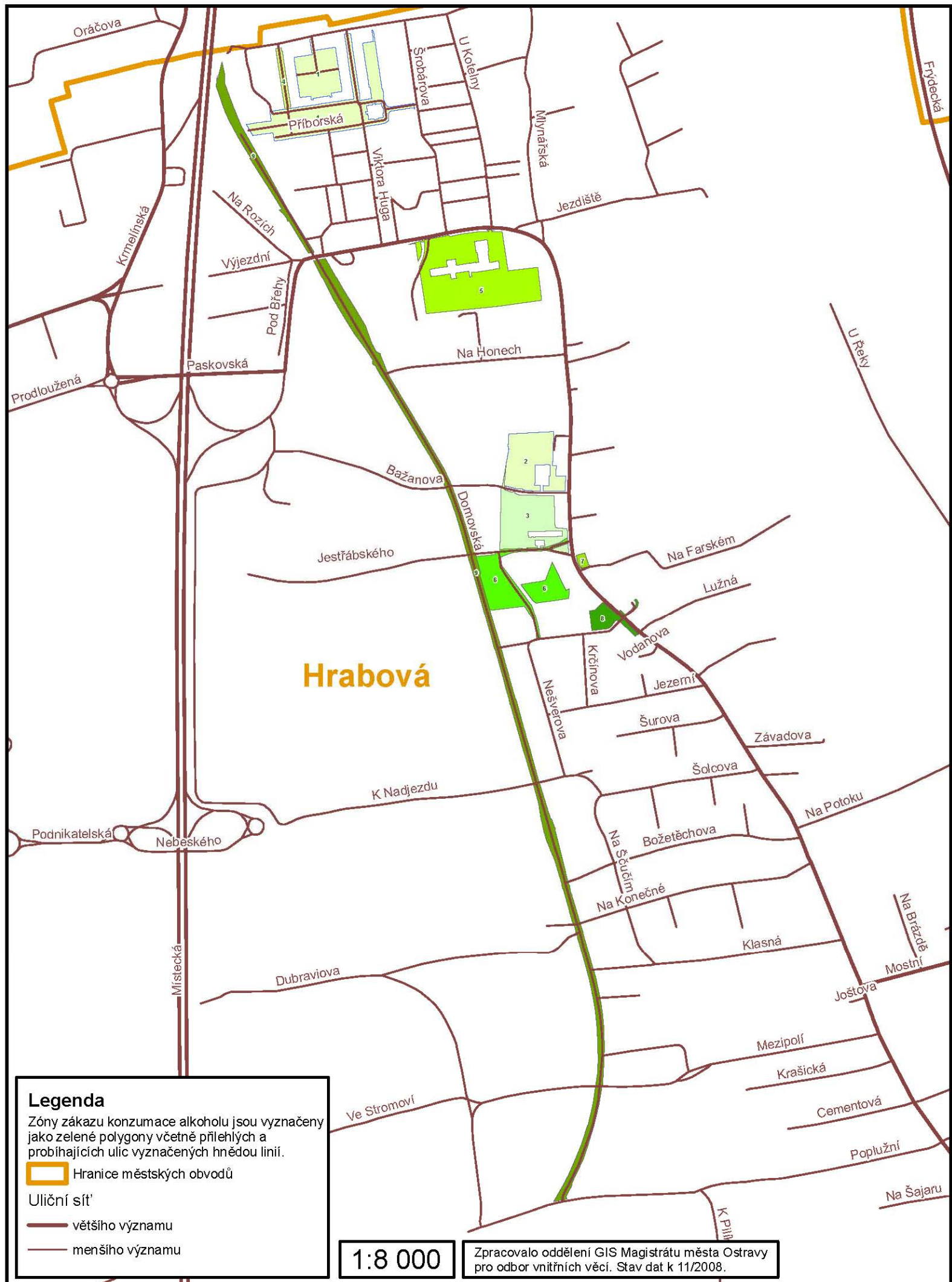


**Příloha č. 1 k obecně závazné vyhlášce o zákazu konzumace alkoholických nápojů na veřejném prostranství**

**HRABOVÁ:**

1. areál parku na ulici Příborská
2. pozemky p.č. 902/1, p.č. 902/2, p.č. 902/3, p.č. 902/4, p.č. 904, p.č. 908 v k.ú. Hrabová
3. areál parku na ulici Bažanova
4. pozemek parc. č. 806 v k.ú. Hrabová na ulici Obchodní
5. areál Základní školy Paskovská
6. oblast kostela sv. Kateřiny na ulici Jestřabského
7. parkoviště na ulici Na Farském
8. pozemek parc. č. 2588/3 a pozemek p.č. 930/5 v k.ú. Hrabová
9. pozemky p.č. 716/3, p.č. 716/4, p.č. 716/5 v k.ú. Hrabová
10. přístřešky zastávek městské hromadné dopravy

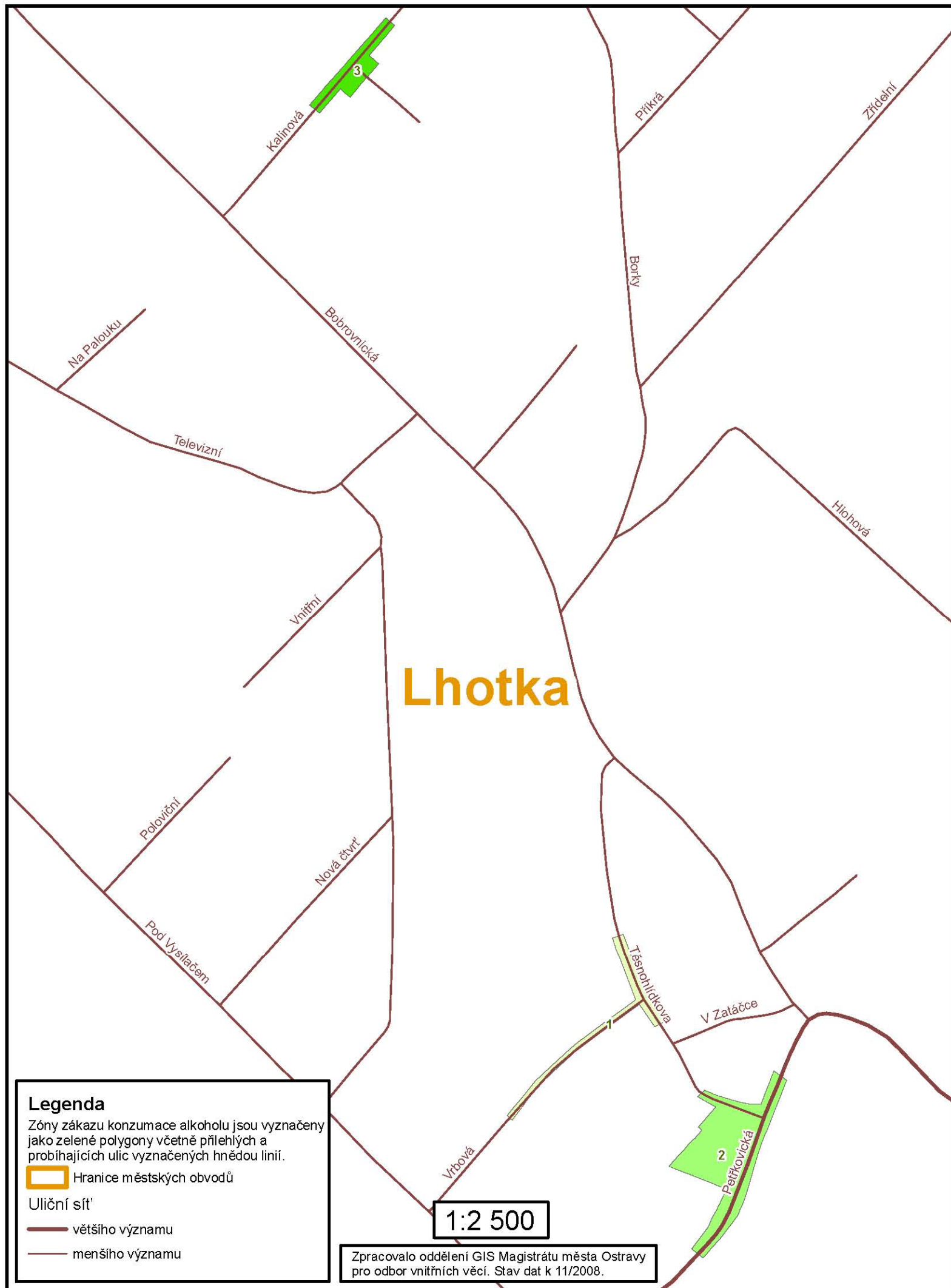
# Zóny se zákazem konzumace alkoholu - Hrabová



LHOTKA:

1. přístřešky zastávek městské hromadné dopravy na ulicích Petřkovická – Televizní,
2. areál Mateřské školy Ostrava-Lhotka na ulici Kalinova
3. areál Základní školy Ostrava-Lhotka na ulicích Těsnohlídkova – Vrbova,

# Zóny se zákazem konzumace alkoholu - Lhotka

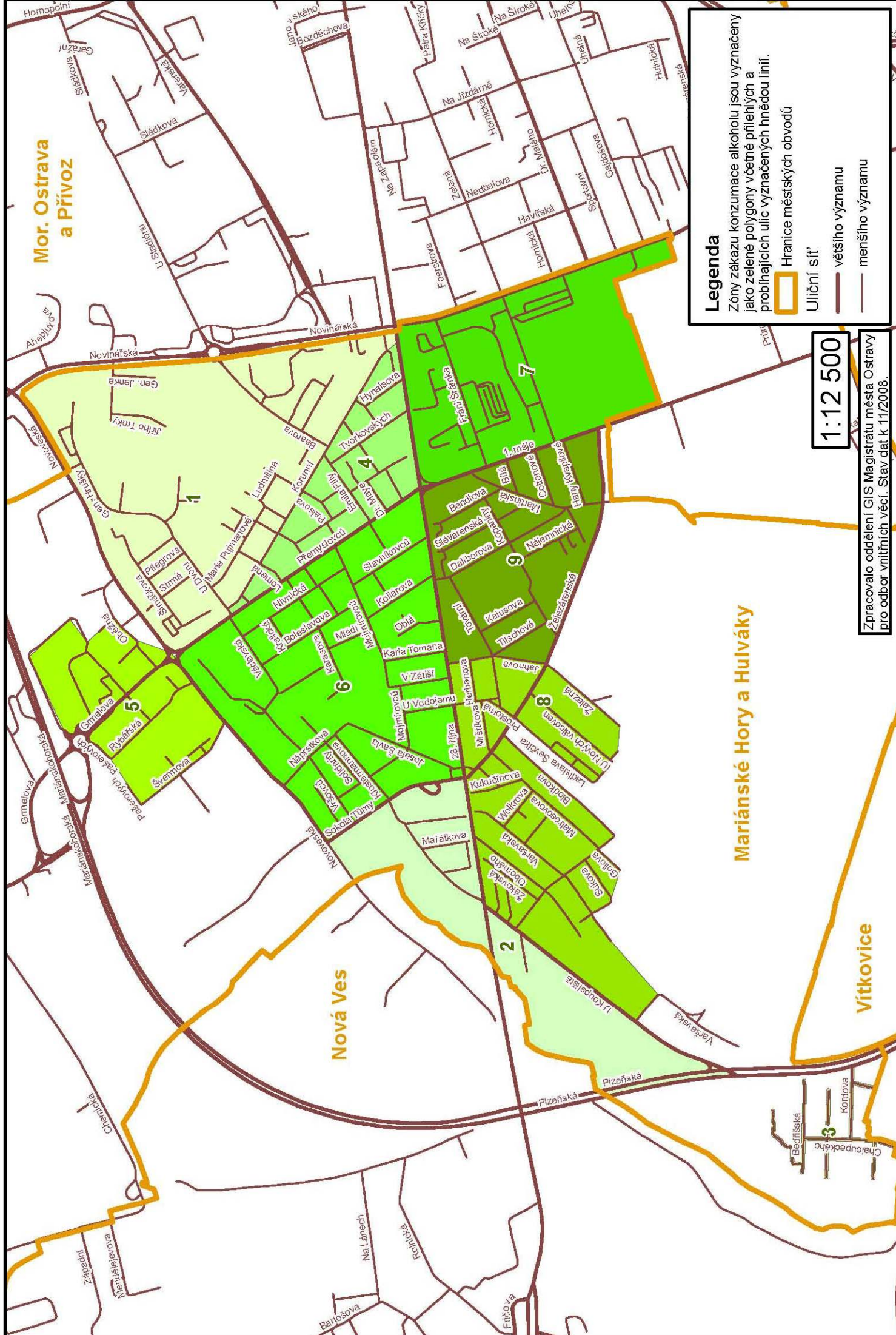




## MARIÁNSKÉ HORY A HULVÁKY:

1. Fifejdy I. – oblast ohraničená ulicemi Novinářská, Korunní, Přemyslovců, Novoveská
2. areál koupaliště Hulváky a lesopark Benátky – oblast ohraničená ulicemi Sokola Tůmy, 28. října, U Koupaliště, Plzeňská, východní hranice obvodu a Novoveská
3. osada Bedřiška – ulice Bedřišská, Jasinkova, Chaloupeckého, Kordova a Venkovní
4. oblast ohraničená ulicemi Korunní, 28. října, Přemyslovců
5. oblast ohraničená ulicemi Novoveská, Pašerových, Františky Stránecké, Oběžná, včetně parkoviště před obchodním domem Kaufland a Sconto
6. oblast ohraničená ulicemi Přemyslovců, 28. října, Sokola Tůmy, Novoveská
7. oblast ohraničená ulicemi 28. října, Výstavní, jižní hranice obvodu, 1. máje
8. oblast ohraničená ulicemi Jahnova, Železná, L. Ševčíka, Blodkova, Gollova, Sukova, Varšavská, U Koupaliště, 28. října
9. oblast ohraničená ulicemi 1. máje, Železárenská, Jahnova, 28. října

# Zóny se zákazem konzumace alkoholu - Mariánské Hory a Hulváky



Mor. Ostrava  
a Přívoz

Mariánské Hory a Hulváky

Vítkovice

**Legenda**  
Zóny zákazu konzumace alkoholu jsou vyznačeny jako zelené polygony včetně přílehlých a probíhajících ulic vyznačených hnědou linií.

- Hranice městských obvodů
- Uliční síť
- větší významu
- menšího významu

1:12 500

Zpracovalo oddělení GIS Magistrátu města Ostravy pro odbor vnitřních věcí. Stav dat k 11/2008.

MARTINOV:


1. pozemek p. č. 2935/1 v k.ú. Martinov ve Slezsku
2. pozemek p. č. 3376/2 v k.ú. Martinov ve Slezsku
3. přístřešky městské hromadné dopravy na ulici Martinovská

# Zóny se zákazem konzumace alkoholu - Martinov

## Martinov

### Legenda

Zóny zákazu konzumace alkoholu jsou vyznačeny jako zelené polygony včetně přilehlých a probíhajících ulic vyznačených hnědou linií.

 Hranice městských obvodů

Uliční síť

 většího významu

 menšího významu

1:3 500

Zpracovalo oddělení GIS Magistrátu města Ostravy pro odbor vnitřních věcí. Stav dat k 11/2008.

U Hory

1

Na Záhumení

Přední pedžky

Na Pastvíske

Martinovská

Na Hrázi

2

Na Svobodě

Rušná

## MICHÁLKOVICE:

1. areál kuželny na ulici Tvrdého i s přílehlým sportovištěm
2. oblast hřbitova na Michalském náměstí
3. areál Základní školy na ulici U Kříže
4. areál parku na Michalském náměstí včetně prostoru zastávky městské hromadné dopravy Michálkovice
5. areál Střední odborné školy na ulici Sládečkova
6. pozemek p.č.st. 392 v k.ú. Michálkovice
7. areál parku na ul. Pavelská
8. ulice ČSA
9. areál Mateřské školy na ulici Sládečkova
10. přístřešky zastávek městské hromadné dopravy







## MORAVSKÁ OSTRAVA A PŘÍVOZ:

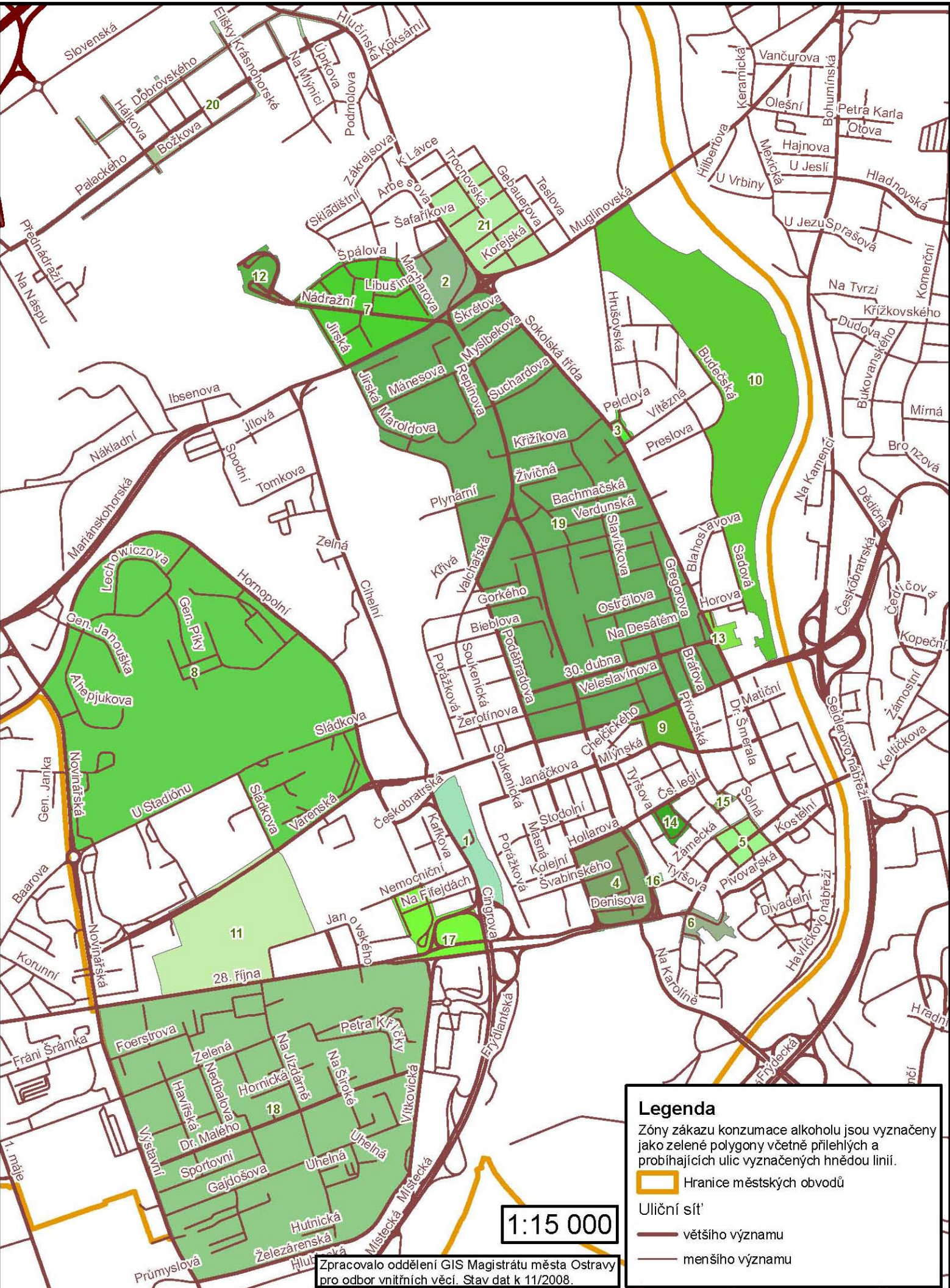
1. Cingrův sad včetně přilehlých částí ul. Místecká a Českobratrská, dále ohraničeno sjezdem z ul. 28. října na ul. Místeckou
2. Sad Boženy Němcové a okolí - území ohraničené ul. Špálova, Sokolská tř., Muglinovská a Macharova včetně přilehlých částí těchto ulic
3. Partyzánské náměstí včetně přilehlých částí Sokolské tř. a ul. Vítězná
4. Dům umění a okolí - území ohraničeno ulicemi Hollarova, Nádražní, 28. října a Poděbradova včetně přilehlých částí těchto ulic a ulic Švabinského, Jurečkova, Umělecká a Denisova a parků na ul. Hollarova a Umělecká
5. Masarykovo náměstí včetně příslušné části ul. 28. října a přilehlých částí ul. Dlouhá a Velká
6. Smetanovo náměstí včetně přilehlých částí ul. 28. října a Žofínská
7. historické centrum Přívozu - území ohraničené ul. Špálova, Macharova, Mariánskohorská a Jirská včetně přilehlých částí těchto ulic a dále včetně nám. Svatopluka Čecha a ulic Hlávková, Libušina, U Tiskárny, Chopinova a příslušné části ul. Nádražní
8. sídliště Fifejdy - území ohraničené ul. Hornopolní, Varenská, Sládkova, U Stadionu a Novinářská včetně přilehlých částí těchto ulic a ulic Garážní, Ahepjukova, Gen. Janouška, Lechowiczova, Gen. Píky, Oskara Motyky a Josefa Brabce
9. Husův sad včetně přilehlých částí ulic Českobratrská, Přívozská, Mlýnská a Milíčova
10. Komenského sady včetně přilehlých částí ul. Českobratrská, Sadová, Budečská, Hrušovská a Muglinovská, dále ohraničeno levým břehem řeky Ostravice
11. Sad Dr. Milady Horákové včetně přilehlých částí ul. Várenská a 28. října
12. prostranství před Hlavním nádražím v Ostravě - Přívoze na pozemcích p.p.č. 1144, p.p.č. 1145, p.p.č. 1146, p.p.č. 1147, p.p.č. 1148, p.p.č. 1149 v k.ú. Přívoz včetně přilehlých částí ul. Wattova a Nádražní
13. Prokešovo náměstí včetně příslušné části Sokolské tř.
14. Náměstí Msgre. Šrámka včetně přilehlé části ul. Čs. legií
15. Jiráskovo náměstí včetně přilehlých částí ul. Na Hradbách a Poštovní
16. Náměstí Dr. Edvarda Beneše (včetně přilehlé části ul. Nádražní);
17. Náměstí Republiky včetně přilehlých částí ul. Nemocniční, Senovážné, Místecké, 28. října a Odboje, prostoru trolejbusové smyčky, Frýdlantských mostů a podchodu pod nimi
18. sídliště Šalamouna - území ohraničené ul. 28. října, Vítkovická, Železárenská a Výstavní včetně přilehlých částí těchto ulic a ulic Chocholouškova, Foerstrova, Na Zapadlém, Zelená, Havířská, Hornická, Nedbalova, Na Jízdárně, Petra Kříčky, Dr. Malého, Sportovní, Gajdošova, Hornických učňů, Hutnická, Na Široké, Uhelná a nám. Jiřího Myrona
19. centrální část Moravské Ostravy - území ohraničené ul. Mariánskohorská, Muglinovská, Sokolská tř., Českobratrská, Poděbradova a Jirská včetně přilehlých částí těchto ulic a ulic Mánesova, Maroldova, Repinova, Engelmüllerova, Kochanova, Plynární, Valchařská, Tolstého, Dostojevského, Gorkého, Nádražní, Škrétova, Myslbekova, Suchardova, Křížkova, Živičná, Jindřichova, Na Spojce, Bachmačská, Verdunská, Zborovská, Josefa Lady, Slavičkova, Ženiškova, Ostrčilova, Na Desátém, Balcarova, Gregorova, 30. dubna, Veleslavínova, Husova, Přívozská, Bráfova, Heroldova a Husova náměstí
20. oblast zadního Přívozu - ulice Dobrovského, Palackého, Božkova, Hejdukova, Hálkova, Vinařického, Karolíny Světlé, Terezy Novákové, Elišky Krásnohorské,

Mecnerovského sad, části ulic Na Mlýnici, Úprkova a Hlučínská mezi ul. Dobrovského a Palackého

21. oblast předního Přívozu - území ohraničené ul. Fügnerova, Gebauerova, Muglinovská a Sokolská tř. včetně přilehlých částí těchto ulic a ulic Hájkova, Newtonova, Trocnovská, Orebitská a Korejská



# Zóny se zákazem konzumace alkoholu - Moravská Ostrava a Přívoz



**Legenda**

Zóny zákazu konzumace alkoholu jsou vyznačeny jako zelené polygony včetně přilehlých a probíhajících ulic vyznačených hnědou linií.

- Hranice městských obvodů
- Uliční síť
- většího významu
- menšího významu

1:15 000

Zpracovalo oddělení GIS Magistrátu města Ostravy pro odbor vnitřních věcí. Stav dat k 11/2008.

## NOVÁ BĚLÁ:

1. areál parku na křižovatce silnic Mitrovická a Plzeňská
2. areál parku památníku obětem válek na ulici Krmelínská
3. přístřešky zastávek městské hromadné dopravy



# Zóny se zákazem konzumace alkoholu - Nová Bělá


Stará  
Bělá

Nová Bělá



## Legenda

Zóny zákazu konzumace alkoholu jsou vyznačeny jako zelené polygony včetně přilehlých a probíhajících ulic vyznačených hnědou linií.

 Hranice městských obvodů

Uliční síť

 většího významu

 menšího významu

1:2 000

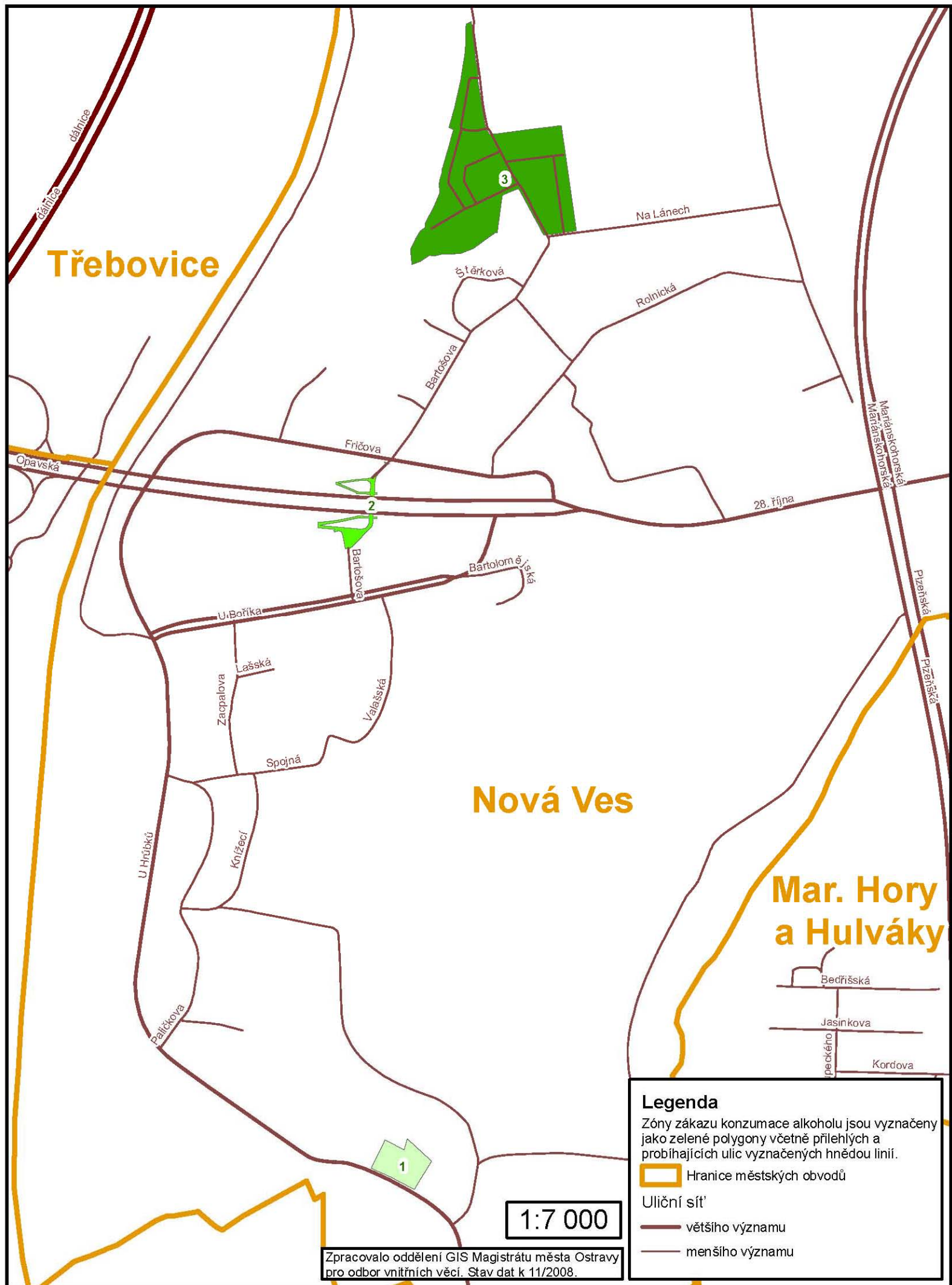
Zpracovalo oddělení GIS Magistrátu města Ostravy  
pro odbor vnitřních věcí. Stav dat k 11/2008.

## NOVÁ VES:

1. oblast hřbitova na ulici U Hrůbků
2. podchod pod ul. 28. října
3. prostor garáží mezi ulicemi Bartošovou a Na Lánech a protipovodňovou hrází
4. přístřešky zastávek městské hromadné dopravy



# Zóny se zákazem konzumace alkoholu - Nová Ves

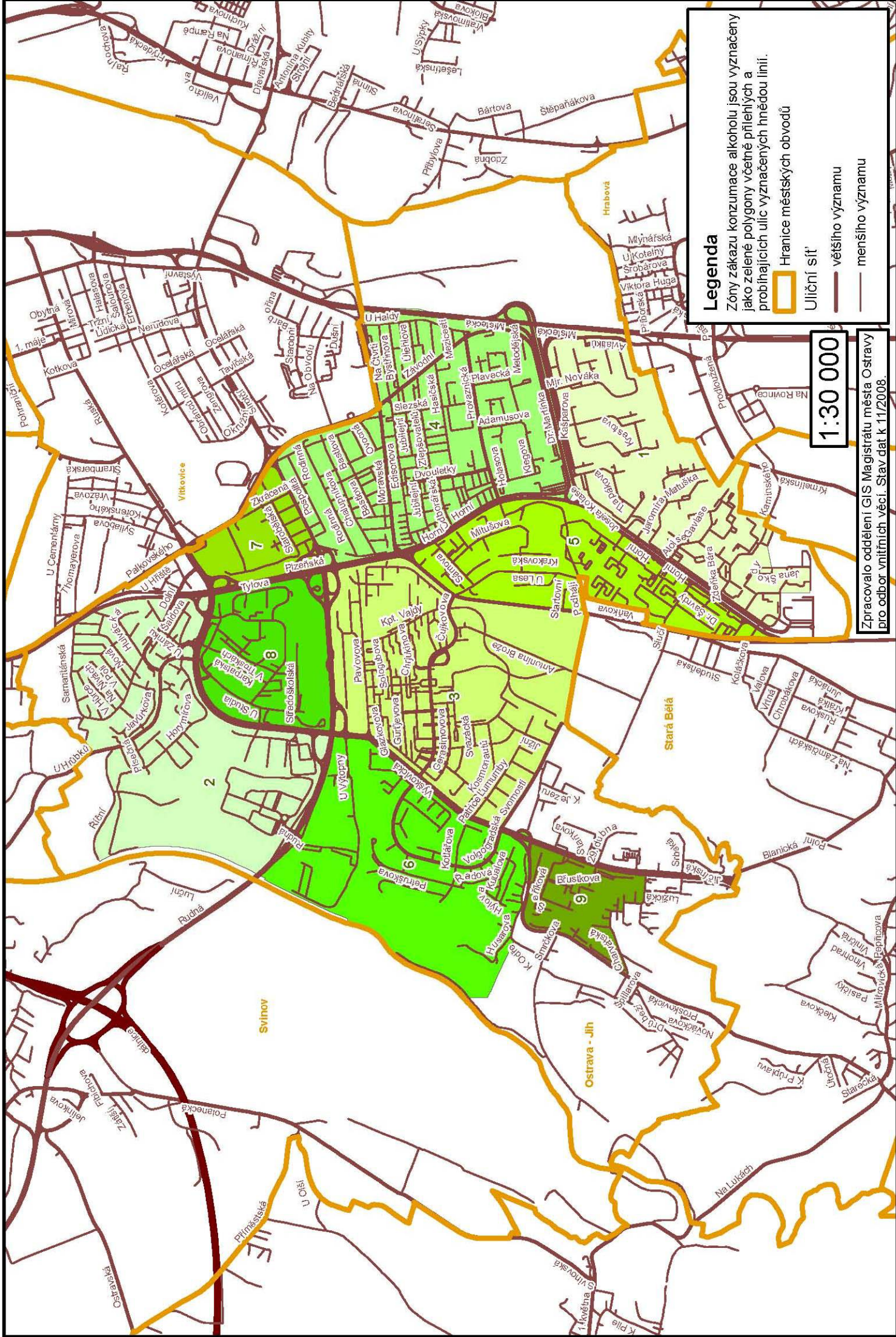


## OSTRAVA - JIH:

1. oblast ohraničená ulicemi Horní, Dr. Martínka, Místecká, Prodloužená, Kaminského, Františka Formana
2. oblast ohraničená ulicemi Rudná, Výškovická, Plzeňská, Samaritánská, V Zálomu, Říční
3. oblast ohraničená ulicemi Výškovická, Svornosti, Rudná, Plzeňská
4. oblast ohraničená ulicemi Rudná, Plzeňská, Horní, Dr. Martínka, Místecká, Moravská, Závodní
5. oblast ohraničená ulicemi Plzeňská, Horní
6. oblast ohraničená ulicemi Výškovická, Rudná, Husarova a řekou Odrou
7. oblast ohraničená ulicemi Plzeňská, Ruská, Závodní, Rudná
8. oblast ohraničená ulicemi Výškovická, Rudná, Plzeňská
9. oblast ohraničená ulicemi Lumírova, Charvátská, Proskovická, Výškovická



# Zóny se zákazem konzumace alkoholu - Ostrava-jih



PETŘKOVICE:

1. Petřkovické náměstí



# Zóny se zákazem konzumace alkoholu - Petřkovice

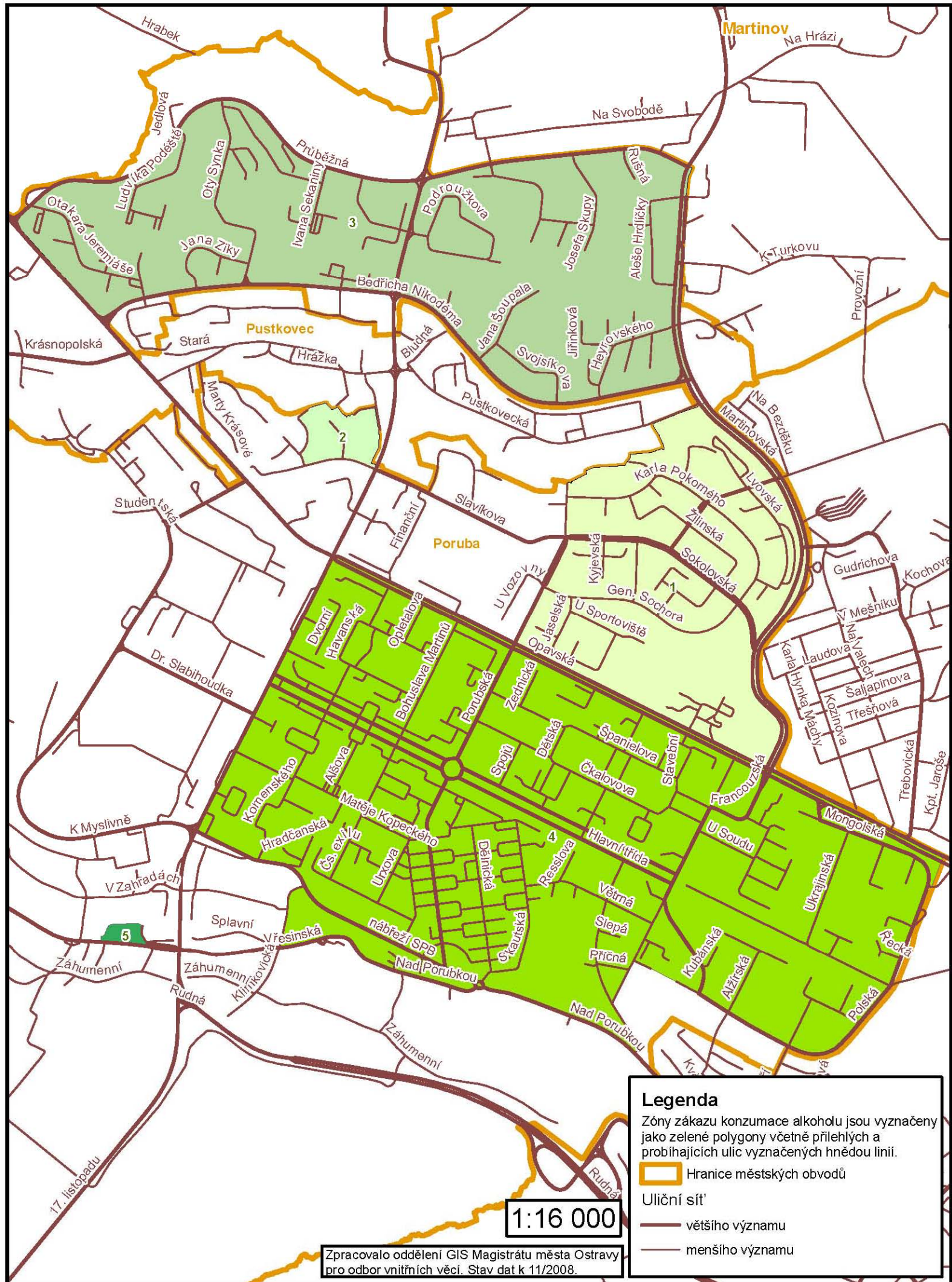


## PORUBA:

1. oblast ohraničená ulicemi Opavská, Sokolovská, Ježkova, severní hranicí katastrálního území Poruba-sever od ul. Ježkova po ul. Martinovskou, Martinovská,
2. oblast ohraničená ulicemi Slavíkova, V. Makovského, severní hranice katastrálního území Poruba-sever od ul. V. Makovského po ul. 17. listopadu, ul. 17. listopadu
3. oblast ohraničená ulicemi Bedřicha Nikodéma, Martinovská, Průběžná, Opavská,
4. oblast ohraničená ulicemi 17. listopadu, Nábřeží SPB, Klimkovická včetně prostoru kolem budovy čp. 1/8, ul. Nad Porubkou, ul. Francouzská, Polská, Mongolská, Opavská, s výjimkou prostranství „Sportovního areálu Poruba“ na ul. Skautská,
5. prostor tramvajové smyčky na ul. Vřesinská ohraničený vodním tokem Porubka a ul. Vřesinskou včetně prostranství přiléhající z jižní strany k ul. Vřesinská,



# Zóny se zákazem konzumace alkoholu - Poruba



PROSKOVICE:

1. pozemek p. č. 575 v k.ú. Proskovice
2. pozemek p. č. 207 v k.ú. Proskovice


# Zóny se zákazem konzumace alkoholu - Proskovice

## Proskovice



### Legenda

Zóny zákazu konzumace alkoholu jsou vyznačeny jako zelené polygony včetně přilehlých a probíhajících ulic vyznačených hnědou linií.

 Hranice městských obvodů

Uliční síť

 většího významu

 menšího významu

1:2 500

Zpracovalo oddělení GIS Magistrátu města Ostravy pro odbor vnitřních věcí. Stav dat k 11/2008.

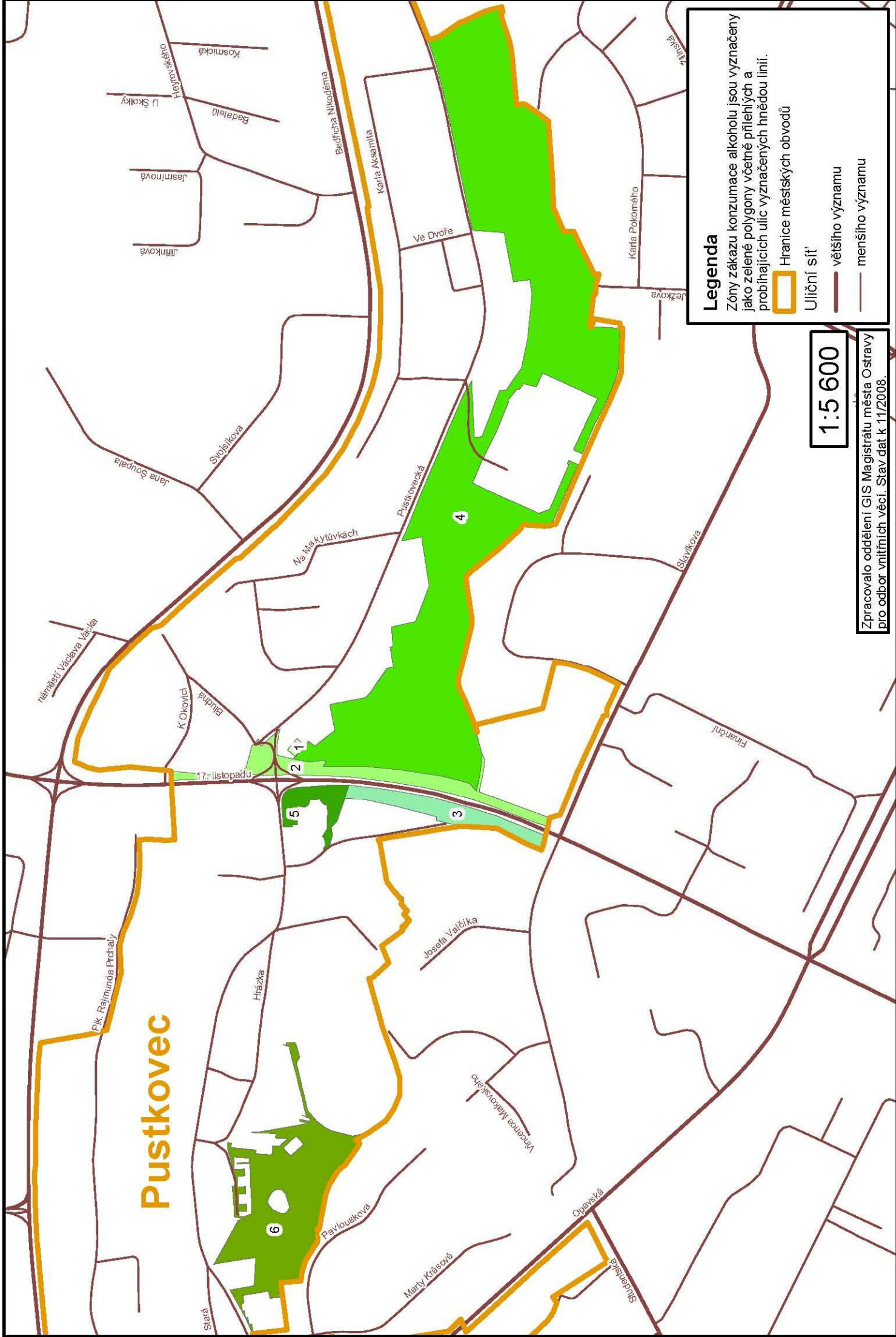
V Úvoze



## PUSTKOVEC:

1. pozemek p.č. 4193 v k.ú. Pustkovec
2. pozemek p.č. 4424/8 v k.ú. Pustkovec
3. pozemek p.č. 4424/10 v k.ú. Pustkovec
4. oblast významného krajinného prvku „Pustkovecké údolí“
5. pozemky p.č. 4199/1 a p.č. 4424/4 v k.ú. Pustkovec
6. pozemek p.č. 4408/127 v k.ú. Pustkovec

# Zóny se zákazem konzumace alkoholu - Pustkovec

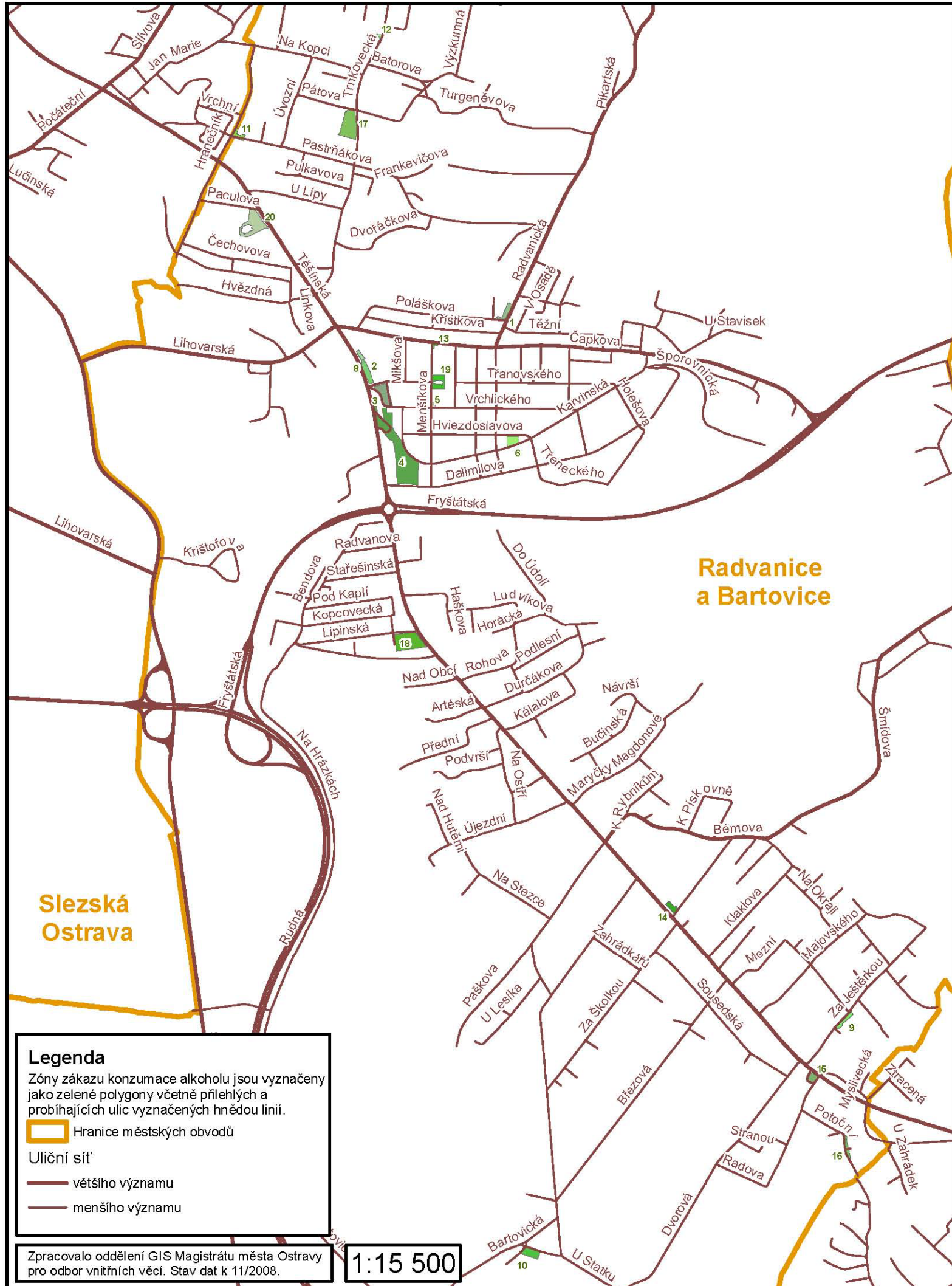


## RADVANICE A BARTOVICE:

1. prostranství na křižovatce ulic Radvanická a Polášková
2. prostranství před budovou úřadu městského obvodu na ulici Těšínská
3. prostranství před základní školou na ulici Vrchlického mezi ulicemi Vrchlického a Havláskova
4. prostranství mezi ulicemi Těšínská, Vrchlického a U Výhybky a prostranství Dalimilova parku mezi ulicemi Dalimilova, U Výhybky a Menšíkova
5. prostranství na křižovatce ulic Vrchlického a Menšíkova
6. prostranství na křižovatce ulic Karvinská a Hviezdoslavova
7. prostranství na ulici Ráčkova před budovou č. p. 722
8. prostranství před mateřskou školou na ulici Těšínská
9. prostranství před mateřskou školou na ulici Za Ještěrkou
10. prostranství před základní školou na ulici Bartovická
11. prostranství na křižovatce ulic Pastrňákova a Hranečník
12. prostranství na ulici Trnkovecká před budovou č.p. 1087
13. prostranství na křižovatce ulic Čapkova a Manšíkova
14. prostranství na křižovatce ulic Těšínská a U Samoobsluhy
15. prostranství na křižovatce ulic Těšínská a Radova
16. prostranství na ulici Potoční před budovou č. p. 534
17. prostranství před základní školou na ulici Trnkovecká
18. areál parku na ulici Lipinská
19. prostranství u Husického kostela na ulici Menšíkova
20. prostranství u římskokatolického kostela Neposkvrněného početí Panny Marie na ulici Těšínská
21. přístřešky všech zastávek městské hromadné dopravy na území městského obvodu Radvanice a Bartovice



# Zóny se zákazem konzumace alkoholu - Radvanice a Bartovice

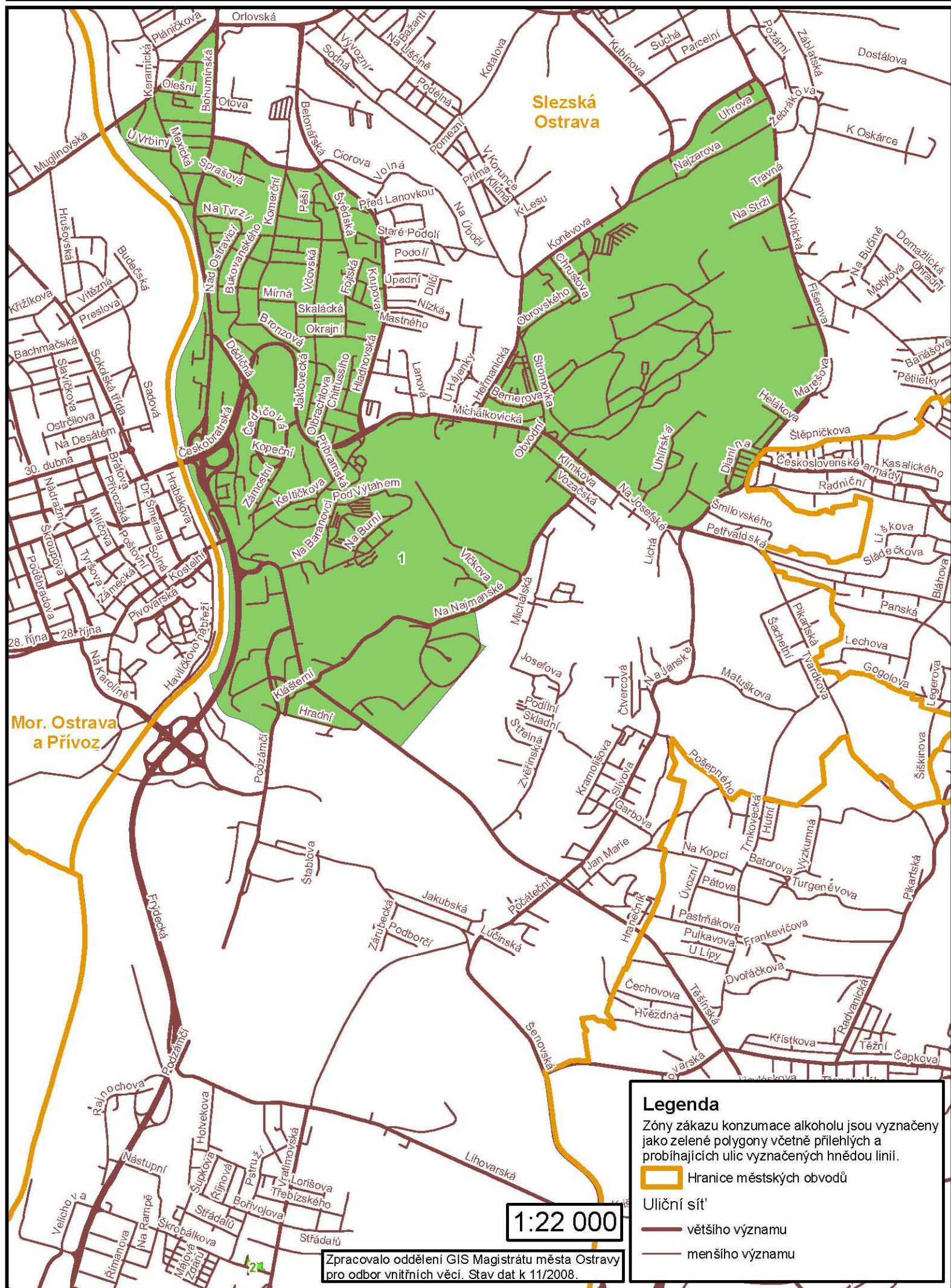


## SLEZSKÁ OSTRAVA:

1. oblast ohraničená ulicemi Muglinovská, Bohumínskou, Hladnovská, Michálkovická, Heřmanická, Koněvova, Vrbická, Fišerova, Michálkovická, Na Najmanské, navazující na východní hranici areálu centrálního hřbitova, Těšínská, Hradní, Podzámčí, navazující na hranici břehu vodního toku Lučina a řeky Ostravice po ulici Muglinovská.
2. areál Základní školy Ostrava – Kunčičky na ulici Škrobálkova mezi ulicemi Vratimovská a Pstruží
3. přístřešky zastávek městské hromadné dopravy



# Zóny se zákazem konzumace alkoholu - Slezská Ostrava

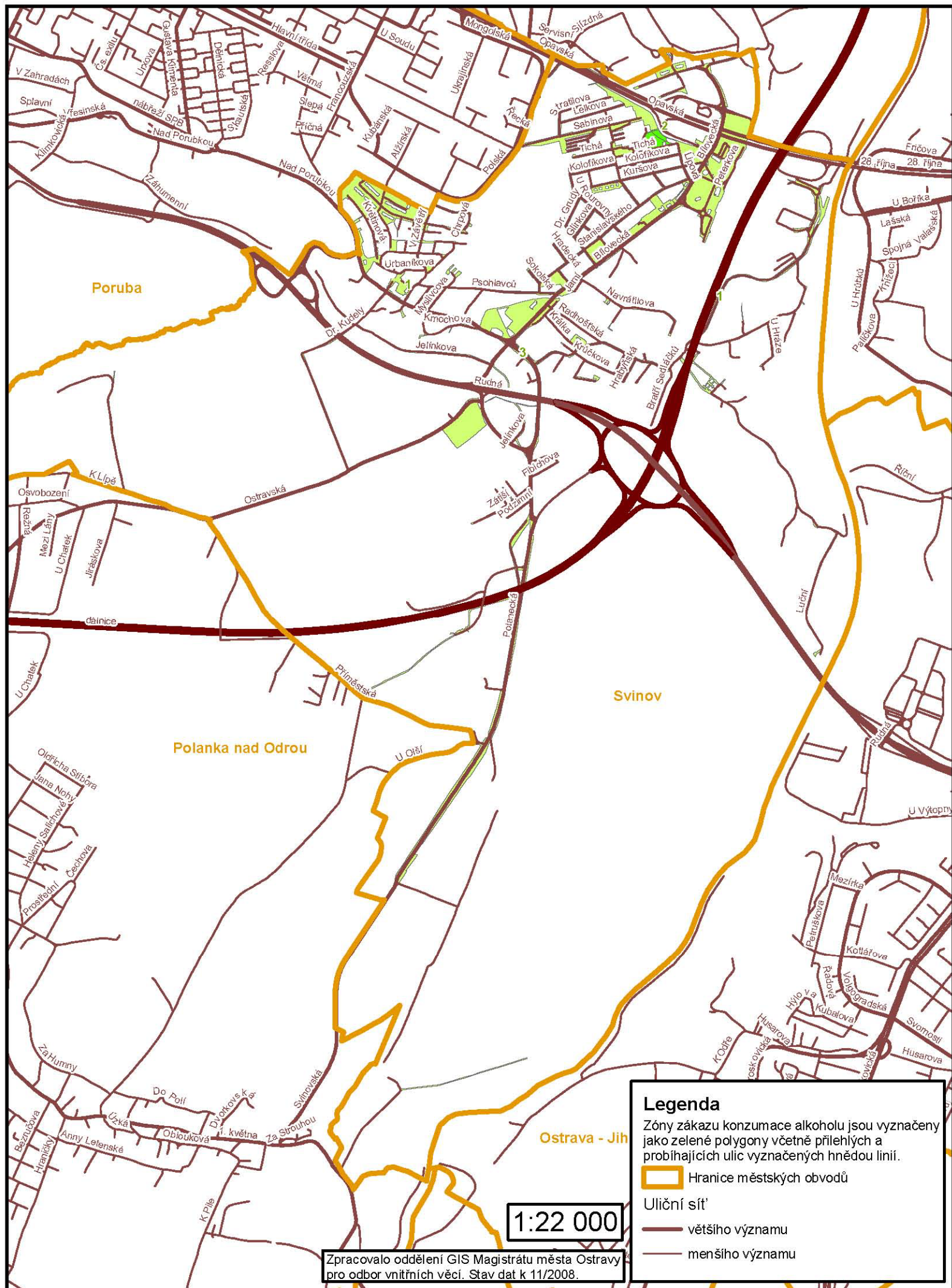


## SVINOV:

1. všechna veřejná prostranství, ze kterých je v souladu s OZV č. 2/2007 v platném znění vybírán poplatek za užívání veřejného prostranství s výjimkou sportovního areálu u fotbalového hřiště na pozemcích p.č. 1011/1, p.č. 1011/6 a p.č. 1013 v k.ú. Svinov, a dále prostor železniční stanice Ostrava – Svinov na pozemcích p.č. 256/4, p.č.1006/4, p.č. 3071/1, p.č. 3071/3, p.č. 3071/7, p.č. 1007/2, p.č. 1007/3, p.č. 1007/4, p.č. 1007/5, p.č. 1007/6, p.č. 1007/13, p.č. 3108/1, p.č. 3108/22, p.č. 3108/23, p.č. 3108/24, p.č. 3108/27, p.č. 1010/32, p.č. 1010/33, p.č. 3118/1, p.č. 3118/2, p.č. 3118/4, p.č. 3118/5, p.č. 3118/6, p.č. 3118/28, p.č. 3119, p.č. 999/1, p.č. 1006/1, p.č. 1006/3, p.č. 1006/5, p.č. 1006/6, p.č. 1006/7, p.č. 1006/8, p.č. 1006/9, p.č. 1006/10, p.č. 1006/11, p.č. 1006/12, p.č. 1006/14, p.č. 989/1, p.č. 989/2, p.č. 989/5, p.č. 989/3, p.č. 989/7, p.č. 989/8, p.č. 989/9, p.č. 991, p.č. 992/1, p.č. 992/2, p.č. 992/3, p.č. 992/4, p.č. 992/8, p.č. 992/9, p.č. 3071/2, p.č. 3071/5, p.č. 3071/5, p.č. 3071/8, p.č. 3075/21, p.č. 3075/24 v k.ú. Svinov; část ul. Kuršovy na pozemku parc. č. p.č. 994/1 v k.ú. Svinov
2. pozemky p.č. 535/1, p.č. 535/3, p.č. 556/1 v k.ú. Svinov
3. pozemek p.č. 1246 v k.ú. Svinov



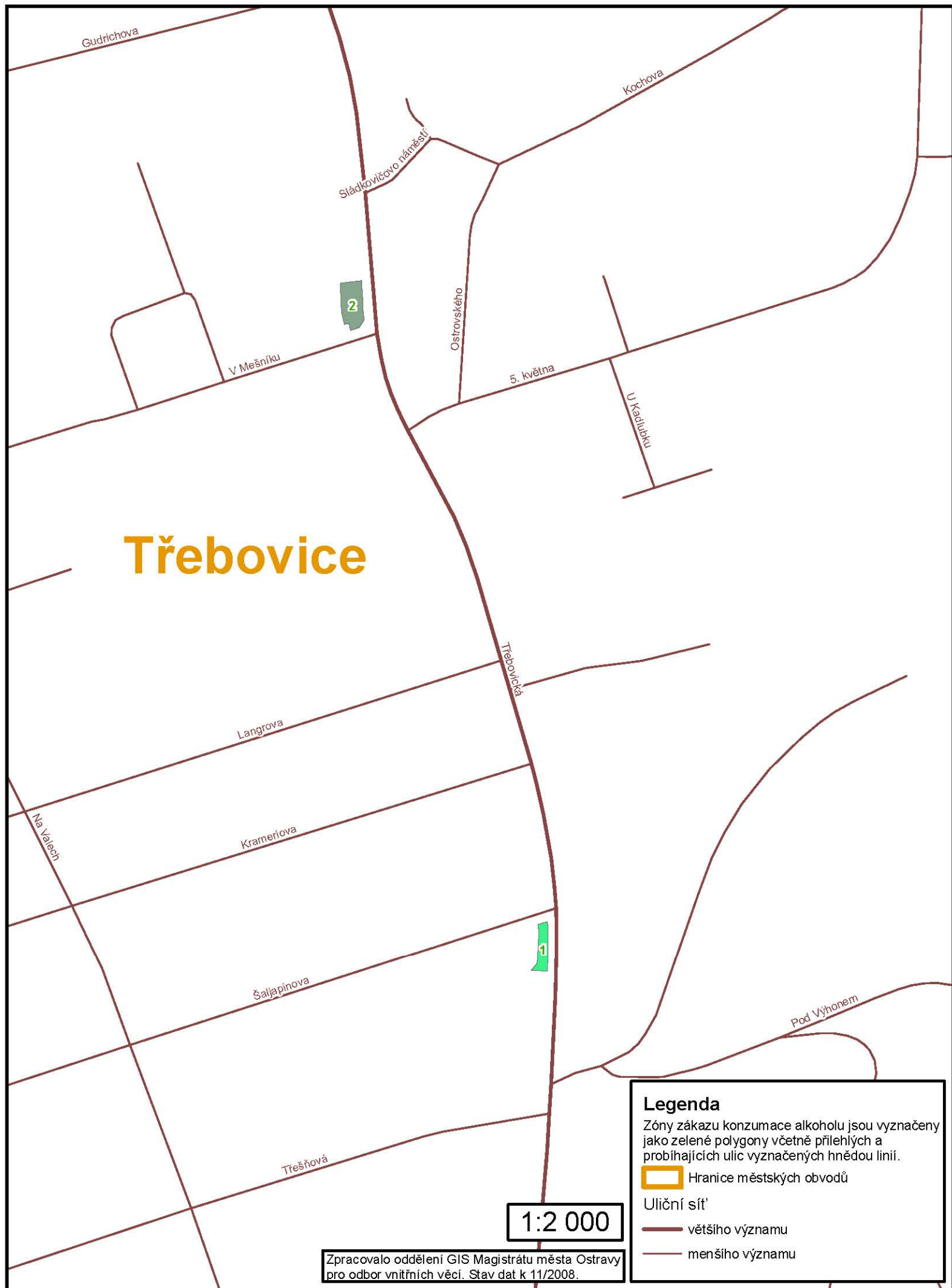
# Zóny se zákazem konzumace alkoholu - Svinov



TŘEBOVICE:

1. pozemek p.č. 625/16 v k.ú. Třebovice ve Slezsku
2. pozemek p.č. 326 v k.ú. Třebovice ve Slezsku

# Zóny se zákazem konzumace alkoholu - Třebovice



## VÍTKOVICE:

1. nám. Jiřího z Poděbrad
2. ulice Štramberská
3. Mírové náměstí
4. ulice Tavičská, ulice Zengrova, ulice Nerudova, ulice Sirotčí a ulice Obránců míru
5. prostranství před nádražím ČD, vymezené ulicemi Přerušená, Na Obvodu a Závodní



# Zóny se zákazem konzumace alkoholu - Vítkovice

